

Zeitschrift: Nebelspalter : das Humor- und Satire-Magazin
Band: 118 (1992)
Heft: 16

Rubrik: Rätsel

Nutzungsbedingungen

Die ETH-Bibliothek ist die Anbieterin der digitalisierten Zeitschriften auf E-Periodica. Sie besitzt keine Urheberrechte an den Zeitschriften und ist nicht verantwortlich für deren Inhalte. Die Rechte liegen in der Regel bei den Herausgebern beziehungsweise den externen Rechteinhabern. Das Veröffentlichen von Bildern in Print- und Online-Publikationen sowie auf Social Media-Kanälen oder Webseiten ist nur mit vorheriger Genehmigung der Rechteinhaber erlaubt. [Mehr erfahren](#)

Conditions d'utilisation

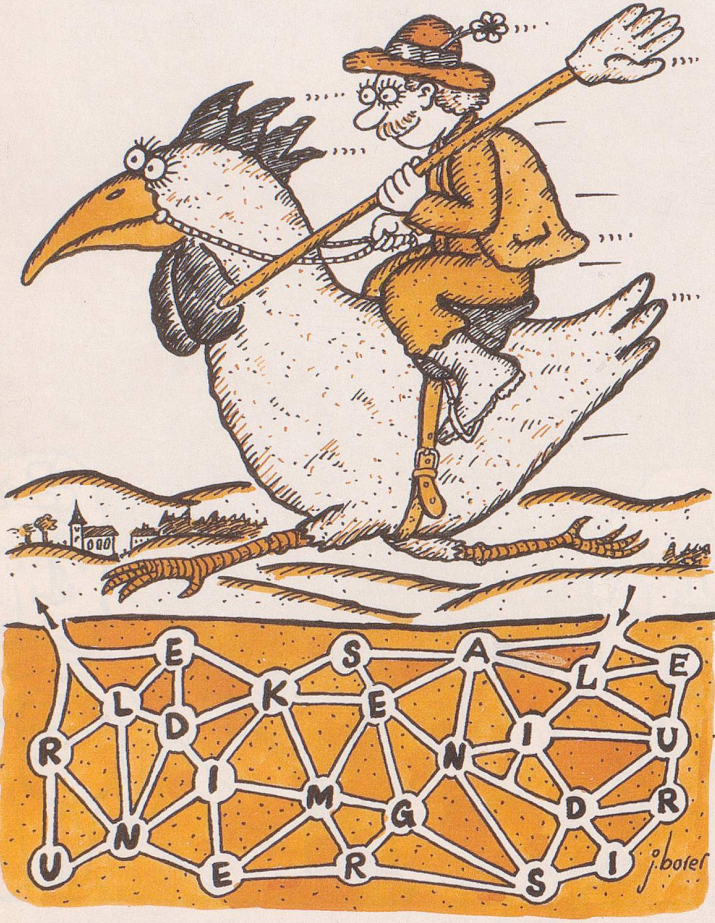
L'ETH Library est le fournisseur des revues numérisées. Elle ne détient aucun droit d'auteur sur les revues et n'est pas responsable de leur contenu. En règle générale, les droits sont détenus par les éditeurs ou les détenteurs de droits externes. La reproduction d'images dans des publications imprimées ou en ligne ainsi que sur des canaux de médias sociaux ou des sites web n'est autorisée qu'avec l'accord préalable des détenteurs des droits. [En savoir plus](#)

Terms of use

The ETH Library is the provider of the digitised journals. It does not own any copyrights to the journals and is not responsible for their content. The rights usually lie with the publishers or the external rights holders. Publishing images in print and online publications, as well as on social media channels or websites, is only permitted with the prior consent of the rights holders. [Find out more](#)

Download PDF: 04.04.2026

ETH-Bibliothek Zürich, E-Periodica, <https://www.e-periodica.ch>

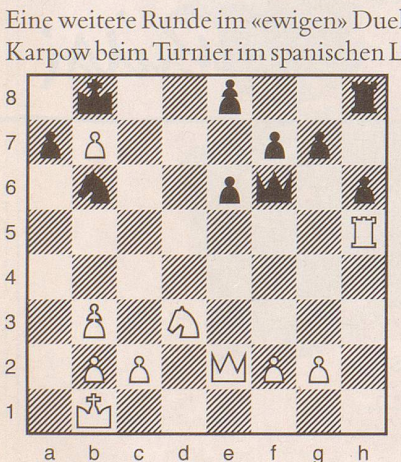


Wohin reitet dieser Kleinbauer?

Wer den richtigen Weg wählt, kommt der Reihe nach an jenen Buchstaben vorbei, die das Lösungswort bilden.

Auflösung auf Seite 48

S C H A C H

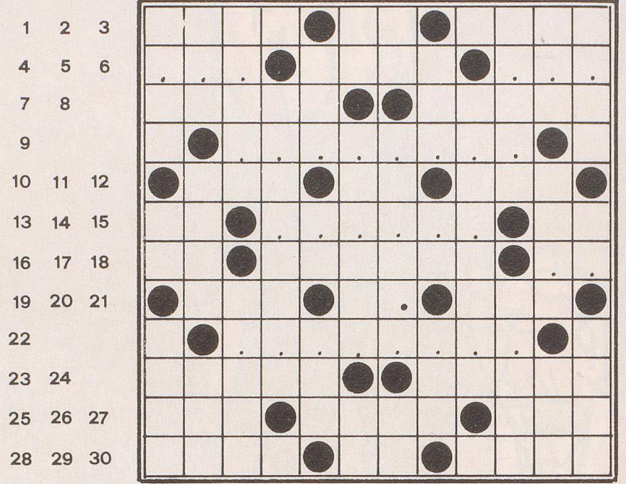


Eine weitere Runde im «ewigen» Duell Garri Kasparow gegen Anatoli Karpow beim Turnier im spanischen Linares: Weiss besitzt von den Figuren her etwas Vorteile – der Turm auf h8 ist noch ausser Spiel, während der weisse von h5 aus zu allerlei Schwenkern bereit ist – und andererseits ist der Bauer auf b7 praktisch zum Sterben verurteilt. Eine schwierige Stellung mit beidseitigen Chancen scheinbar, doch einem Kombinatoriker wie Kasparow sollte man solche Stellungen mit vielen taktischen Möglichkeiten besser nicht lassen. Wenn es eine Lücke gibt, erspäht sie der Weltmeister garantiert. Welches filigrane Mittel fand Kasparow nun mit Weiss am Zug, um dem König von Schwarz zuleibe zu rücken? j.d.

Auflösung auf Seite 48

Rätsel Nr. 16

1	4	7	9	10	13	16	19	22	23	25	28
2	5	8		11	14	17	20		24	26	29
3	6			12	15	18	21			27	30



wv

Nur nicht liegenbleiben!

Waagrecht: 1 fließt, wenn Früchte unter Druck geraten; 2 altberühmte Brigitte, mit diesem Monogramm; 3 Gewebe der nobleren Sorte; 4 ???; 5 der «wunderbare» Omikron im Sternbild Walfisch; 6 ???; 7 Bündner Kurort für Sommer- und Wintersonnenfreunde; 8 sie verlässt die CH bei Castasegna; 9 ????????; 10 abgekürzter Verkehrsweg; 11 die eine fließt durch Ob-, die andere durch Nidwalden; 12 ganz bestimmter Artikel; 13 liegt mit 15 zusammen im Garten; 14 ???, ???; 15 Rest von 13 waagrecht; 16 auch ihn gilt es zu ehren, nicht nur den Franken; 17 englischer Arzt und vor allem Schriftsteller; 18 ??; 19 Panzerabwehrkanone in militärischer Stellung; 20 das einstige Fürstentum gehört längst zur CH; 21 fließt von Süden nach Norden ins Mittelmeer; 22 ????????; 23 schnelle Kurzschrift, noch kürzer; 24 lange Kette aus ganz Südamerika; 25 Sohn der Angelsachsen; 26 für Wale mehr als ein Ferienbadewasser; 27 sorgt auch für Panzer und Gamellen; 28 Federvieh, auch für Federfuchser; 29 der kleinste und kurze der Vereinigten Staaten; 30 und sie bewegt sich doch, meinte einst Galilei.

Senkrecht: 1 mein lieber Schwan – auf der Themse; 2 macht Bernhard Russi auch zum Bundesrat; 3 heisser Ofen in der Werkstatt; 4 griechische Luft; 5 ob Vögeli oder Renggli, Josef unter Eidgenossen; 6 Töpfers Topfmateral; 7 Gefahr für Frühlingsblüten; 8 einer der fürs Leben gern versichert; 9 da wird Wolle zu Maschen geschlungen; 10 der einst grosse Vorsitzende liegt nun – in China; 11 strahlt als Schiedsrichter oder Strontium; 12 Gotteshaus unter den Mischabelhörnern; 13 wird mit 15 senkrecht ein Durstlöcher; 14 man kennt sie besser als Leto, die Mutter des Apoll und der Artemi; 15 Fürwort als Rest von 13 senkrecht; 16 mischt sich mit 18 senkrecht zum Mus; 17 Missgeschicke oder Sand im Getriebe; 18 bringt das Huhn zu 16 senkrecht; 19 die Seele ennet der Sahne; 20 Mimi ohne Konsonanten; 21 sesselförmige Hohlform in einst vergletscherten Gebirgen; 22 erreichen im Hohen Venn annähernd 700 m; 23 Frauenname; 24 er reinigt sich im Ganges – nicht nur von Schmutz; 25 Frieden als einst zaristische Dorfgemeinschaft; 26 Lebensfaden für Bergsteiger; 27 hier ein Gras und gar kein Departement; 28 es arbeitet gemeinsam und schafft Gemeinsames; 29 fährt in Tennessee oder in Tunesien; 30 findet hier auch das Rätsel.

Auflösung des Kreuzworträtsels Nr. 15

Ich will nichts sein, aber alles werden.

Goethe

Waagrecht: 1 Establishment, 2 ich, 3 savon, 4 die, 5 Thun, 6 Col, 7 will, 8 Erlach, 9 Anatol, 10 Laende, 11 nichts, 12 Anstich, 13 Otis, 14 ihn, 15 Erni (Hans), 16 Asien, 17 sein, 18 aber, 19 Eso, 20 alles, 21 Ave, 22 Namen, 23 Patin, 24 Inserat, 25 werden, 26 Anhang.

Senkrecht: 1 Eitel, 2 Oesen, 3 Schrott (Katharina), 4 esame, 5 Thule, 6 Idiom, 7 Nanas, 8 Eid, 9 BS, 10 CDN, 11 Anne, 12 Lachesis, 13 SN (Zinn), 14 Ivo, 15 Thielle, 16 Solanine, 17 Ra, 18 (E)h(e)n, 19 NIC, 20 Span, 21 Wache, 22 Ath, 23 Edith (Mathis), 24 Rabat(t), 25 Niloten, 26 Evian, 27 Tells, 28 irren.