

**Zeitschrift:** Nebelspalter : das Humor- und Satire-Magazin  
**Band:** 118 (1992)  
**Heft:** 15

**Illustration:** [Bilderrätsel]  
**Autor:** Borer, Johannes

### **Nutzungsbedingungen**

Die ETH-Bibliothek ist die Anbieterin der digitalisierten Zeitschriften auf E-Periodica. Sie besitzt keine Urheberrechte an den Zeitschriften und ist nicht verantwortlich für deren Inhalte. Die Rechte liegen in der Regel bei den Herausgebern beziehungsweise den externen Rechteinhabern. Das Veröffentlichen von Bildern in Print- und Online-Publikationen sowie auf Social Media-Kanälen oder Webseiten ist nur mit vorheriger Genehmigung der Rechteinhaber erlaubt. [Mehr erfahren](#)

### **Conditions d'utilisation**

L'ETH Library est le fournisseur des revues numérisées. Elle ne détient aucun droit d'auteur sur les revues et n'est pas responsable de leur contenu. En règle générale, les droits sont détenus par les éditeurs ou les détenteurs de droits externes. La reproduction d'images dans des publications imprimées ou en ligne ainsi que sur des canaux de médias sociaux ou des sites web n'est autorisée qu'avec l'accord préalable des détenteurs des droits. [En savoir plus](#)

### **Terms of use**

The ETH Library is the provider of the digitised journals. It does not own any copyrights to the journals and is not responsible for their content. The rights usually lie with the publishers or the external rights holders. Publishing images in print and online publications, as well as on social media channels or websites, is only permitted with the prior consent of the rights holders. [Find out more](#)

**Download PDF:** 21.11.2025

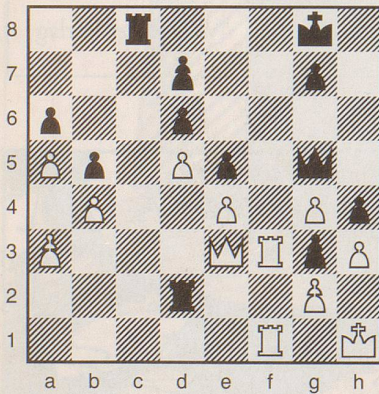
**ETH-Bibliothek Zürich, E-Periodica, <https://www.e-periodica.ch>**



Diese Naturfreundin liebt alle Blumen. An welcher Blume auf diesem Bild wird sie mit ihrer sensiblen Nase bestimmt nicht riechen? Auflösung auf Seite 45

S C H A C H

Ein mittleres Drama aus dem diesjährigen Teamcup-Final, den Schwarzweiss Bern gegen die Wiler Bären mit 3:1 für sich entscheiden konnte: Drama, weil Schwarz in der abgebildeten Stellung zweifellos auf Gewinn stand und die Partie — die mit Damentausch und anschliessendem Tccz leicht zu gewinnen war — nun mit dem krassen Fehlzug 1. ... Lf4?? verdarb. Ein mittleres immerhin nur, weil selbst der Sieg den Wilern nichts genützt hätte, da bei 2:2 die sogenannte Brettwertung zugunsten der Berner gesprochen hätte. Und ein um so ärgerlicheres zugleich, als es ausgerechnet Josef Germann betraf, der zuvor mit seinem phantastischen Ergebnis die «Bären» fast im Alleingang in den Final gebracht und auch hier seinem Gegner Uwe Beimfroh zuvor keinen Stich gelassen hatte. Wie befreite sich Beimfroh nach 1. ... Lf4 aus der Umklammerung und holte den Sieg auf Berner Seite?



Auflösung auf Seite 45

Rätsel Nr. 15

Grid for a crossword puzzle with 26 numbered squares and a grid of black squares.

Goethes Vorsatz!

Waagrecht: 1 abwertend gebrauchtes Schlagwort für bestimmte einflussreiche Gruppen; 2 ???; 3 damit waschen sich die Parisiens; 4 das Pendant zu der; 5 Speisefisch in einer Berner Stadt; 6 ist für den Franzosen Bergpass und Kragen zugleich; 7 ????; 8 nicht nur ein Städtchen am Bielersee, sondern auch 3 Berner Heerführer zw. 1667 und 1798; 9 Männername; 10 Landungsplatz für Schiffe; 11 ?????; 12 das Zeremoniell beim Fassöffnen; 13 in Steppen lebender Trappenvogel; 14 Gegenstück von sie, aber nicht er; 15 er stellt in separatem Gebäude in Luzern seine Kunstwerke aus; 16 der grösste Kontinent; 17 ???n; 18 a???; 19 liegt als Insel in der Adria; 20 ?l?e?; 21 Gruss im alten Rom; 22 ich trage einen grossen ..... (Telesendung mit Hans Gmür); 23 wichtige Teilnehmerin bei einer Taufe; 24 dadurch finden sich oft zwei fürs Leben; 25 w?r???; 26 bei 24 waagrecht meist unerwünscht.

Senkrecht: 1 ein gefallsüchtiger Döbelfisch; 2 durch diese zieht man die Schuhbündel; 3 Kaiser Franz Joseph war dieser Schauspielerin sehr zugetan; 4 davor zittert auch der Tessiner Schüler; 5 sagenhaftes Land im Hohen Norden; 6 Spracheigentümlichkeit, die nichts mit Dummheit zu tun hat; 7 die üppigen Kreationen der Niki de Saint-Phalle; 8 uns nahestehende Genossen; 9 CH-Autokennzeichen am Rhein-Knie; 10 und dasjenige von Kanada; 11 die Schwester von Prinz Charles; 12 sie ist eine der Moiren (Schicksalsgöttinnen); 13 chem. Zeichen eines zu Stanniol auswahlbaren Elements; 14 er sei der Patron der Juristen; 15 Dorf im Kt. Neuenburg; 16 giftige Alkaloide diverser Nachtschattengewächse; 17 Papyrusboot von Thor Heyerdahl; 18 auch mit zwei e nicht mehr sehr beständig; 19 schmückt die Autoschilder von Nicaragua; 20 das Ferkel für das Barbecue-Fest; 21 man steht sie, man hält sie, oder man ist es selbst, aber hoffentlich nicht schlafend; 22 belgische Stadt an der Dender in Ostflandern; 23 Vorname einer CH-Sopranistin; 24 afrik. Landeshauptstadt, der für eine Preisermässigung ein t fehlt; 25 Sprachgruppe in Ostafrika (Dinka, Nuer, Massai); 26 Stadt am Genfersee, gegenüber Lausanne; 27 das war sein Geschoss, meint Schiller; 28 man sagt, es sei menschlich.

Auflösung des Kreuzworträtsels Nr. 14 Das Herz schlägt früher, als der Kopf denkt.

Waagrecht: 1 Nike, 2 das, 3 Sekt, 4 Erdaepfel, 5 Herz, 6 Miro, 7 tin, 8 Seele, 9 Sur, 10 schlaegt, 11 Ozean, 12 Laube, 13 LE (Ludwig Erhard), 14 Rum, 15 VIP, 16 et, 17 Dinar, 18 Sitze, 19 frueher, 20 Nel, 21 Ernie, 22 aha, 23 Anis, 24 Feld, 25 Mohikaner, 26 oval, 27 nom, 28 Rahm.

Senkrecht: 1 Naht, 2 old, 3 NATO, 4 Eiszeiten, 5 Kern, 6 Lima, 7 Erz, 8 Saraf, 9 sol, 10 Schnurre, 11 Davel, 12 Ursin, 13 AE (Albert Einstein), 14 ear, 15 Ren, 16 KO, 17 Spule, 18 Hiram, 19 Eglisee, 20 Sem, 21 Tapir, 22 fer, 23 Elis, 24 Aera, 25 Ruebezahl, 26 Thor, 27 été, 28 Adam.