

Zeitschrift: Nebelspalter : das Humor- und Satire-Magazin
Band: 118 (1992)
Heft: 13

Rubrik: Schach

Nutzungsbedingungen

Die ETH-Bibliothek ist die Anbieterin der digitalisierten Zeitschriften auf E-Periodica. Sie besitzt keine Urheberrechte an den Zeitschriften und ist nicht verantwortlich für deren Inhalte. Die Rechte liegen in der Regel bei den Herausgebern beziehungsweise den externen Rechteinhabern. Das Veröffentlichen von Bildern in Print- und Online-Publikationen sowie auf Social Media-Kanälen oder Webseiten ist nur mit vorheriger Genehmigung der Rechteinhaber erlaubt. [Mehr erfahren](#)

Conditions d'utilisation

L'ETH Library est le fournisseur des revues numérisées. Elle ne détient aucun droit d'auteur sur les revues et n'est pas responsable de leur contenu. En règle générale, les droits sont détenus par les éditeurs ou les détenteurs de droits externes. La reproduction d'images dans des publications imprimées ou en ligne ainsi que sur des canaux de médias sociaux ou des sites web n'est autorisée qu'avec l'accord préalable des détenteurs des droits. [En savoir plus](#)

Terms of use

The ETH Library is the provider of the digitised journals. It does not own any copyrights to the journals and is not responsible for their content. The rights usually lie with the publishers or the external rights holders. Publishing images in print and online publications, as well as on social media channels or websites, is only permitted with the prior consent of the rights holders. [Find out more](#)

Download PDF: 14.01.2026

ETH-Bibliothek Zürich, E-Periodica, <https://www.e-periodica.ch>



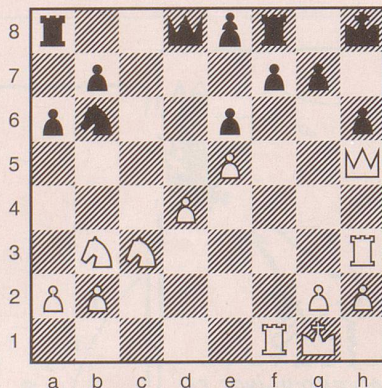
Welchen Mann wird diese Frau schlussendlich heiraten?

Die Buchstaben seines Namens kommen auch mindestens einmal in allen anderen Namen vor.

Die Lösung ist auf Seite 44 zu finden.

S C H A C H

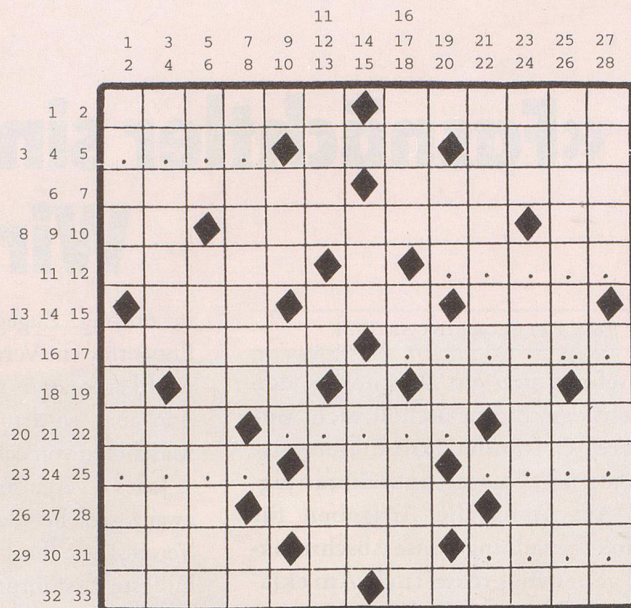
Eine typische Stellung, wie sie fast nur aus Sizilianisch entstehen kann. Alles gedeckt und Einbruchsfelder nicht vorhanden – mag der jugoslawische Grossmeister Slobodan Martinovic mit Schwarz gedacht haben. Doch so ist das Brot der Spieler, die sich mit Schwarz dieser zweischneidigen Verteidigung bedienen. Meist geht es damit gut, manchmal erlebt man auch schreckliche Reinfälle. Wer allerdings den Zug sieht, den der Genfer Claude Landenbergue beim Open im Januar in seiner Heimatstadt nun mit Weiss spielte, wird eines Besseren belehrt. Die Sache hat nämlich ein riesengrosses Loch, Weiss zieht und gewinnt einzügig, lautet die recht einfache Aufgabe. Welcher Gewinnsschlag stand Landenbergue zur Verfügung?



j.d.

Auflösung auf Seite 44

Rätsel Nr. 13



Schönheit ...

Waagrecht: 1 vornehmlich ein Feierabendsportler; 2 gegenseitiger Wunsch, so zu bleiben; 3 ???; 4 mit 5 wird das Gefühl in Bewegung gesetzt; 6 Schiff- und Bahnstation am Vierwaldstättersee; 7 Karpfenfisch wie Tau zum Segelstellen; 8 muss auch gekürzt mezzoforte gespielt werden; 9 der eine Deutsche war Rechtsgelehrter (gest. 1892), der andere Musikkritiker (gest. 1977); 10 beschränktes Bezugsrecht; 11 Kaspar Villigers Sorgenkind; 12 ???; 13 stolzer Greifvogel, poet. verwandelt; 14 Monte vor der Haustüre Luganos; 15 im engeren Sinne sinngemäss gekürzt; 16 von Franzosen angewandte Strenge und Härte; 17 ?????; 18 römisch zehn plus nomen novum; 19 hundert Meter im Quadrat; 20 auch so ein wichtiger Regierungsbauinspektor; 21 ?????; 22 ohne Selbstlaute ein lautloser Rekel; 23 ???e; 24 Ergebnis aus ital. da und il; 25 O???; 26 Donau-Zufluss östl. Ingolstadt; 27 nicht unbedingt lieber denn nehmen; 28 Dep. und Rhone-Zufluss; 29 unter diesem Namen vereinigen sich Personen mit bestimmten Interessen; 30 Asociación Española de Normalización; 31 ???; 32 damit werden Dampfoder Tal zu einem konkreten Begriff; 33 Tommy, 1956 verst. amerik. weisser Swingmusiker (i = y).

Senkrecht: 1 bei diesem, stützt selbst der Korrektor; 2 Horst Tappert als findiger Kriminalist; 3 auch so eine geschätzte Gattin; 4 grosse Zwiebel oder Loch im Strumpf; 5 genug für Konsonanten reserviert; 6 da haben Friedrich Engels und Genosse Karl nicht mit der menschlichen Schwäche gerechnet; 7 Metalle schmelzen und vermischen; 8 seit 1833 geteilter CH-Halbkanton; 9 der Mann wäre die andere Hälfte der Verbindung mit Nr. 3 senkrecht; 10 kommt aufwärts mit «gegen» auf uns zu; 11 passt zu Felber wie Flavio zu Cotti; 12 hat als Tessiner mit Nr. 19 senkrecht die Bundeshauptstadt besucht; 13 der Naive läuft oft dem falschen nach; 14 so selten wie der Sechser im Lotto; 15 «Der lebt» rief die gute Berta nach Tells Apfelschuss aus; 16 grösstenteils abflusslose Wüste in der Mongolei; 17 gekürztes Erdgeschoss, aber weiter Weg nach Brüssel; 18 noch bitterer als Armut; 19 Schluss von Nr. 12 senkrecht; 20 Weisshandgibbon; 21 bringt mit angehängtem «en» die Entwicklung zum Stillstand; 22 kleine Bezeichnung für grosse Damenriege; 23 Union Internationale des Secours; 24 Wohnheim für den Gutsverwalter; 25 Désirée, deutsche Schauspielerin der jüngeren Garde (ch = 1 Bst.); 26 Messer für den boy; 27 nach oben geht hier die Richtung der Entwicklung; 28 sind Begabungen eines Michelangelo oder Leonardo da Vinci.

Auflösung des Kreuzworträtsels Nr. 12

Wenn man die Gerechtigkeit biegt, so bricht sie.

Spruchwort

Waagrecht: 1 Olive, 2 Lehar, 3 wenn, 4 man, 5 Made, 6 LNG, 7 Marib, 8 die, 9 dit, 10 Alm, 11 Hundertwasser, 12 Orta, 13 Tube, 14 Nut, 15 roc, 16 Aser, 17 Blei, 18 Gerechtigkeit, 19 the, 20 sea, 21 Lot, 22 Titan, 23 gis, 24 alea, 25 nom, 26 Saat, 27 biegt, 28 Hesse.

Senkrecht: 1 owl, 2 Honig, 3 Lab, 4 Lenau, 5 Eboli, 6 Ing., 7 Notar, 8 Tee, 9 VN, 10 DDR, 11 Set, 12 AG, 13 Mietrecht, 14 Matra, 15 Rhein, 16 Bar, 17 Tom, 18 niawt (Twain), 19 Bisam, 20 Blaualgen, 21 EM, 22 Msb, 23 Eka, 24 SE, 25 had, 26 Serie, 27 Gas, 28 Adige, 29 Ilias, 30 Ree, 31 Recht, 32 Ste.