

**Zeitschrift:** Nebelspalter : das Humor- und Satire-Magazin  
**Band:** 117 (1991)  
**Heft:** 45

## Werbung

### Nutzungsbedingungen

Die ETH-Bibliothek ist die Anbieterin der digitalisierten Zeitschriften auf E-Periodica. Sie besitzt keine Urheberrechte an den Zeitschriften und ist nicht verantwortlich für deren Inhalte. Die Rechte liegen in der Regel bei den Herausgebern beziehungsweise den externen Rechteinhabern. Das Veröffentlichen von Bildern in Print- und Online-Publikationen sowie auf Social Media-Kanälen oder Webseiten ist nur mit vorheriger Genehmigung der Rechteinhaber erlaubt. [Mehr erfahren](#)

### Conditions d'utilisation

L'ETH Library est le fournisseur des revues numérisées. Elle ne détient aucun droit d'auteur sur les revues et n'est pas responsable de leur contenu. En règle générale, les droits sont détenus par les éditeurs ou les détenteurs de droits externes. La reproduction d'images dans des publications imprimées ou en ligne ainsi que sur des canaux de médias sociaux ou des sites web n'est autorisée qu'avec l'accord préalable des détenteurs des droits. [En savoir plus](#)

### Terms of use

The ETH Library is the provider of the digitised journals. It does not own any copyrights to the journals and is not responsible for their content. The rights usually lie with the publishers or the external rights holders. Publishing images in print and online publications, as well as on social media channels or websites, is only permitted with the prior consent of the rights holders. [Find out more](#)

**Download PDF:** 22.01.2026

**ETH-Bibliothek Zürich, E-Periodica, <https://www.e-periodica.ch>**

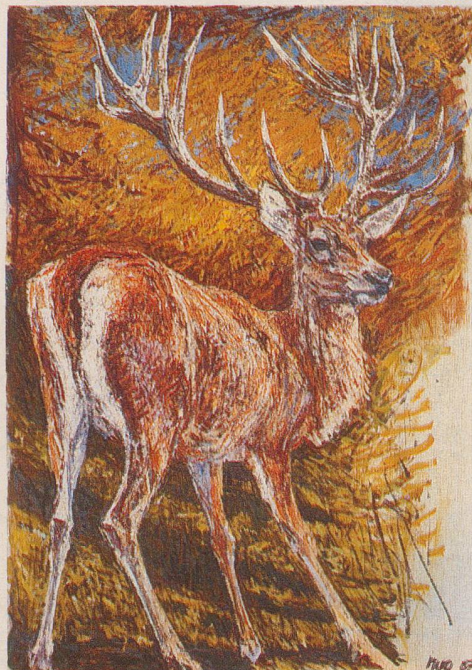


## Die «Band»-Kalender 1992 sind erschienen

VEREINIGUNG DAS BAND im Dienste der  
gesunden Lunge. Dienstleistungsangebot für  
Atemwegserkrankte (Programme für Asthmakinder,  
Sport und Gruppen «Atmen und Bewegen» sowie  
Ferien für Erwachsene, Patienteninformationsblatt)  
im Zeichen der Hilfe zur Selbsthilfe



**BAND-KALENDER 1992**



Band-Kalender 1992  
mit Tierbildern  
von Fritz Hug  
Fr. 14.-



**Band-Kalender 1992**



Band-Kalender 1992  
mit Blumenbildern  
von A.M. Trechslin  
Fr. 14.-

Die Kalender-Bilder sind perforiert und können als  
Postkarten verwendet werden.

**Verlag Das Band**  
Rietbachstrasse 9, 3027 Bern  
Telefon 031 / 55 76 79  
**Postcheck-Konto 30-22545-3**

## Wir machen Käse und Sie sehen zu.

Wenn Sie miterleben wollen, wie man  
den weltberühmten Emmentaler macht,  
kommen Sie nach Affoltern ins  
Emmentaler Schenkerei. In unser  
Käserei wird täglich  
8.30 bis 18.30 ge-  
hen Tage in der Woche  
zwei Mal täglich

Affoltern ins  
Emmentaler Schenkerei  
mlich von  
käst. Sie-  
che gibt's  
acht bis zehn

Laibe: im modernen Fertiger ma-  
chen wir auf einmal deren drei  
bis vier und einen weiteren  
im herkömmlichen Kessi.

Oder wir käsen über dem  
offenen Feuer – zusam-  
men mit Ihnen. Kom-  
men Sie nach Affoltern!  
Denn schon auf dem Weg zu  
uns (mit Bahn und Bus über  
Burgdorf) werden Sie sehen,  
wie schön das Emmental ist.  
Für nähere Informationen: Ver-  
kehrsverband Emmental, Tele-  
fon 035 / 242 52; oder direkt bei uns:

**Emmentaler Schaukäserei Affoltern i.E.**

Emmentaler Schaukäserei, 3416 Affoltern i. E., 034/75 16 11

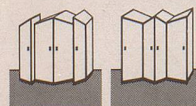


**KLINIK  
SCHLOSS MAMMERN**

Speziell für HERZ- und KREISLAUFKRANKHEITEN sowie für alle andern INNEREN  
KRANKHEITEN, REHABILITATION nach Herzinfarkt, Herzoperation, Angina pectoris,  
nach orthopädischen Operationen und Unfällen, RHEUMATOLOGIE.  
CHECK-UP (für Manager auch Sonntag/Montag oder auf Anfrage Samstag/Sonntag).  
Diät. 6 vollamtliche Schweizer Spezialärzte für Innere Medizin bzw. spez. Kardiologie  
und Rheumatologie. Diät.  
Physiotherapiezentrum mit Hallenbad (31°), Hochschulsportlehrern, Physiotherapeuten,  
Masseuren. Modernste Einrichtungen einer Privatklinik in der Ambiance eines Erst-  
klasshotels in grossem Privatpark direkt am See.  
Annerkanntes Spital. Pflichtleistungen der Krankenkassen und Versicherungen bei  
spitalbedürftigen Patienten oder für Rehabilitationen nach Herzoperation und Infarkt.  
Prospekte werden gerne zugestellt.

Chefarzt: Dr. A. O. Fleisch, FMH für Innere Medizin, spez. Kardiologie.  
8265 Mammern am Untersee TG, Tel. 054/42 11 11, Fax 054/41 43 65.

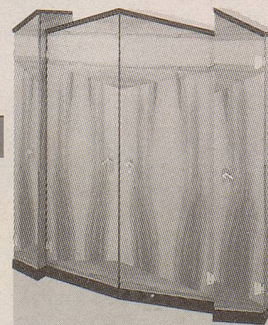
## T Ä G L I C H N E U . . . EIN SPITZENREITER IN FORM UND QUALITÄT



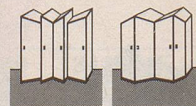
**V**ier Basis - Elemente für  
verschiedene Zusammen-  
stellungen.

**P**roblemlos zum Umstellen.

**H**andwerklich zeitlose  
Ausführung in Apfelbaum  
oder Nussbaum.



**DER CH-SCHRANK**



**J**ede Umstellung eine echte  
Überraschung.

**Entwurf, Fabrikation  
und Verkauf:**

**J. Buester**  
OBERUZIL  
Schreiner & Gestalter  
Telefon 073/51 46 66