

Zeitschrift: Nebelspalter : das Humor- und Satire-Magazin
Band: 117 (1991)
Heft: 30

Illustration: [s.n.]
Autor: Stauber, Jules

Nutzungsbedingungen

Die ETH-Bibliothek ist die Anbieterin der digitalisierten Zeitschriften auf E-Periodica. Sie besitzt keine Urheberrechte an den Zeitschriften und ist nicht verantwortlich für deren Inhalte. Die Rechte liegen in der Regel bei den Herausgebern beziehungsweise den externen Rechteinhabern. Das Veröffentlichen von Bildern in Print- und Online-Publikationen sowie auf Social Media-Kanälen oder Webseiten ist nur mit vorheriger Genehmigung der Rechteinhaber erlaubt. [Mehr erfahren](#)

Conditions d'utilisation

L'ETH Library est le fournisseur des revues numérisées. Elle ne détient aucun droit d'auteur sur les revues et n'est pas responsable de leur contenu. En règle générale, les droits sont détenus par les éditeurs ou les détenteurs de droits externes. La reproduction d'images dans des publications imprimées ou en ligne ainsi que sur des canaux de médias sociaux ou des sites web n'est autorisée qu'avec l'accord préalable des détenteurs des droits. [En savoir plus](#)

Terms of use

The ETH Library is the provider of the digitised journals. It does not own any copyrights to the journals and is not responsible for their content. The rights usually lie with the publishers or the external rights holders. Publishing images in print and online publications, as well as on social media channels or websites, is only permitted with the prior consent of the rights holders. [Find out more](#)

Download PDF: 02.04.2026

ETH-Bibliothek Zürich, E-Periodica, <https://www.e-periodica.ch>

Das Auto bohrt, scheid Rasen neu, dorr' Krisen!
 Drin rote Schiene, dass Haus dort raube Korn.
 Der Korridor ein Ass – so schnaubt Heu den Rat.
 Und so ein Horror bauscht der Tiraden Kasse.

Hei, schau, so rasen die Karren dort Rost – Bund!
 Der Orkan, SOS, du sauer Schrott – die Bahn rein!
 Der Randbauer kaut Schrot, so neid Sohn Reis.
 Die Strasse throne, bind rosa Kur – Rauchoden?

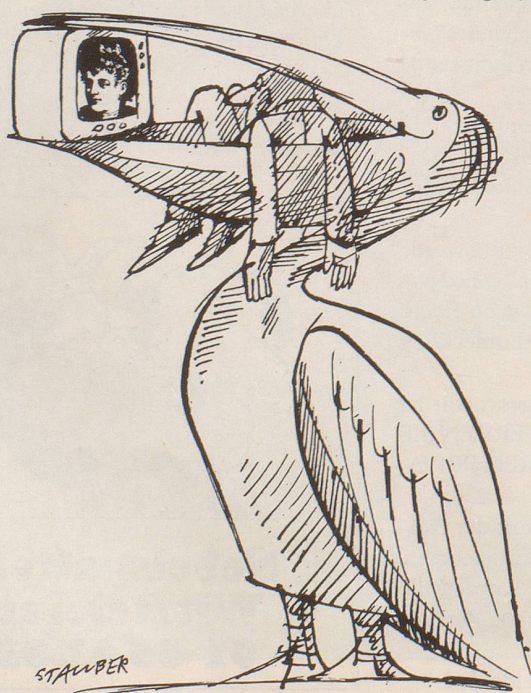
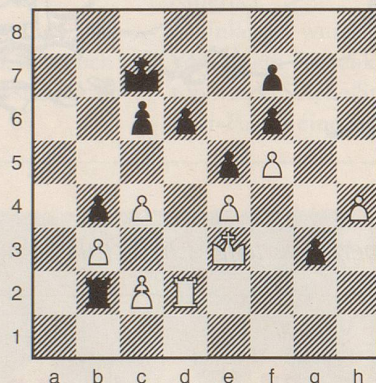
mb

S C H A C H

Eine Art Pattsituation an der Spitze ergab das Turnier der Weltelite in Amsterdam, wo die ersten vier ungeschlagen blieben und Garri Kasparow sowie Anatoli Karpow mangels Siegen mit Platz drei und vier zufrieden sein mussten. Drei Partiegewinne und sechs Remis reichten dem Briten Nigel Short (26) und dem Sowjetrussen Waleri Salow (27), um gemeinsam die beiden Dominatoren des Weltschachs für einmal von der Spitze zu verdrängen. Für Short war das nur eine weitere Bestätigung seiner Klasse, für Salow hingegen die Genugtuung, nach gesundheitlich bedingten Rückschlägen wieder ganz oben zu stehen. Abgebildete Stellung stammt aus der Partie Jan Timan gegen Salow, wo sich der Holländer im Duell der Freibauern nach einem Opfer des Sowjetrussen bald geschlagen geben musste. Welcher schwer verständliche Kraftzug von Salow mit Schwarz leitete nun die Entscheidung ein?

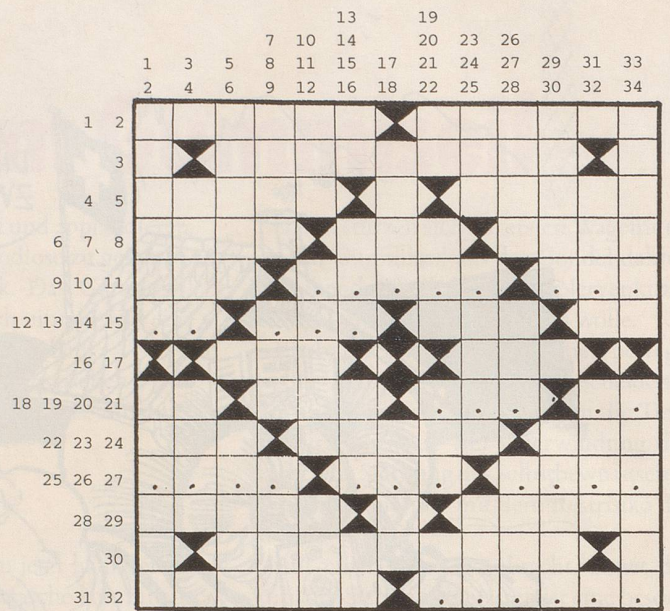
j.d.

Auflösung auf Seite 44



JULIUS STAUBER

Rätsel Nr. 30



wts

In Büchern ...

Waagrecht: 1 sein Sportgerät ist die Rute; 2 Gruppe von Schülern im gemeinsamen Unterricht; 3 sonnt sich auf der Alpenterrasse hoch über Mörel; 4 eher untaugliches Fangnetz für Moby Dick; 5 vom Sattler zum ersten Reichspräsidenten (gest. 1925); 6 Hauptstadt der autonomen Südregion der Republik Sudan (J = I); 7 römisch 500, 100 und 1000; 8 iranische Stadt im Kuhrudgebirge; 9 Santa Romana Ecclesia in Kurzform; 10 ?????; 11 ???; 12 ??-; 13 ???; 14 ...rativ = einträglich und gewinnbringend; 15 kurzes Zeichen für Füllgas in Leuchtröhren; 16 mit 17 schmuckes Weinbaudorf am Zürichsee; 18 Rechenoperation in der EDV; 19 eins auf englisch; 20 ???-; 21 ??; 22 eine der Welthilfssprachen; 23 tönendes Pfeifenwerk zum Tasten; 24 hinauf oder herauf, in Bern wie in Zürich; 25 ????-; 26 ???-; 27 ???; 28 Figur aus «Der eingebildete Kranke»; 29 ein Freiherr von, Entwickler von Weltraumraketen; 30 Mut und Furchtlosigkeit dürften ihm fremd sein (st = 1 Bst.); 31 einbringen, was gesät wurde; 32 ???e?.

Senkrecht: 1 kurze, aber umfassende Darstellung; 2 auszustechender Konkurrent; 3 Seine-Zufluss und Dept; 4 mit Neisse die Westgrenze Polens; 5 sollte man ändern nicht graben; 6 Körperteil, aber für Fachleute ihre Zeitschrift; 7 der lächelnden La Gioconda zweiter Namensteil; 8 Europäische Transport Organisation; 9 zwangsweise Versteigerung von Hab und Gut; 10 drei Gleichartige in und aus Seewen; 11 südamerikanische Hochgrassteppe; 12 Schluss von Nr. 23 senkrecht; 13 schmälster Rand; 14 Ort in der franz. Dauphiné oder sterben in England; 15 ...smus = Humanist von Rotterdam; 16 Sankt-Nimmerleinstag, bleibt auch gekürzt unerledigt; 17 ...-homo! «Seht, welch ein Mensch!» meinte Pilatus; 18 zwerghafter Erdgeist; 19 mit 20 kurz angebundenes Kirchenrat-Mitglied; 21 zügiges Allgemeines Eisenbahngesetz; 22 Monogramm des Autors von «Nana»; 23 mit Nr. 12 senkrecht die nicht in der Breite gemessene Ausdehnung; 24 lockeres Gewebe aus der gleichnamigen franz. Stadt; 25 Bureau International d'Education in GE; 26 ein span. Herzog, der Schrecken über die Niederlande brachte; 27 kurzes Kinderferienlager; 28 vorne und hinten nicht bereit; 29 englisch ausgeben und verbrauchen; 30 solche Gewohnheit ärgert den Mitmenschen; 31 Luzerner Ort als unbebauter Ackerstreifen; 32 Wurzelkletterer, Heilpflanze für besondere Leiden; 33 vom Eintritt übers Vorzimmer bis zur Vorspeise; 34 laufen um die Wette.

Auflösung des Kreuzworträtsels Nr. 29

Es ist meist später, als man denkt. Aus China

Waagrecht: 1 basta, 2 Moral, 3 Teleskope, 4 es ist, 5 meist, 6 left, 7 PSV, 8 Raps, 9 Amt, 10 sheep, 11 tie, 12 spaeter, 13 Graben, 14 Trento, 15 betteln, 16 Ems, 17 Rohre, 18 als, 19 Pius, 20 man, 21 Gret, 22 Aspis, 23 Maira, 24 Pantomime, 25 Stele, 26 denkt.

Senkrecht: 1 Biela, 2 épais, 3 Semiramis, 4 Stift, 5 Suppe, 6 Test, 7 SBB, 8 Sial, 9 Alt, 10 Speer, 11 Sne, 12 Phantom, 13 Ostsee, 14 Thasos, 15 Vettern, 16 Mom, 17 Perle, 18 mid, 19 Oper, 20 Ren, 21 game, 22 Reiat, 23 Arien, 24 Spitteler, 25 Lotse, 26 Staat.