

Zeitschrift: Nebelspalter : das Humor- und Satire-Magazin
Band: 117 (1991)
Heft: 29

Rubrik: Rätsel

Nutzungsbedingungen

Die ETH-Bibliothek ist die Anbieterin der digitalisierten Zeitschriften auf E-Periodica. Sie besitzt keine Urheberrechte an den Zeitschriften und ist nicht verantwortlich für deren Inhalte. Die Rechte liegen in der Regel bei den Herausgebern beziehungsweise den externen Rechteinhabern. Das Veröffentlichen von Bildern in Print- und Online-Publikationen sowie auf Social Media-Kanälen oder Webseiten ist nur mit vorheriger Genehmigung der Rechteinhaber erlaubt. [Mehr erfahren](#)

Conditions d'utilisation

L'ETH Library est le fournisseur des revues numérisées. Elle ne détient aucun droit d'auteur sur les revues et n'est pas responsable de leur contenu. En règle générale, les droits sont détenus par les éditeurs ou les détenteurs de droits externes. La reproduction d'images dans des publications imprimées ou en ligne ainsi que sur des canaux de médias sociaux ou des sites web n'est autorisée qu'avec l'accord préalable des détenteurs des droits. [En savoir plus](#)

Terms of use

The ETH Library is the provider of the digitised journals. It does not own any copyrights to the journals and is not responsible for their content. The rights usually lie with the publishers or the external rights holders. Publishing images in print and online publications, as well as on social media channels or websites, is only permitted with the prior consent of the rights holders. [Find out more](#)

Download PDF: 02.04.2026

ETH-Bibliothek Zürich, E-Periodica, <https://www.e-periodica.ch>

ANAGRAMM DER WOCHE

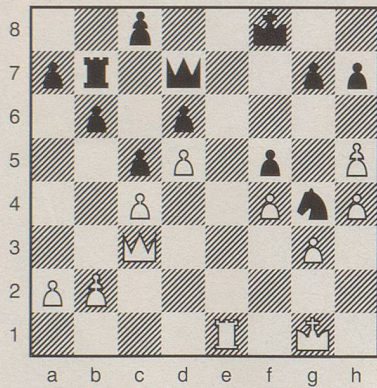
Die Alpensage: Eurobürger, ändert Weide!
 Die Plage der übrigen Wälder: das neue oe.
 Europas Bärte werden gülden, ei Gier ade.
 Die Paradiesorgel würde neu Räte geben.

Parodie: Erde Degen würge bei uns Altäre.
 Die Agenda der Europäer webt Lügenreis.
 Die Welt genüge Narr, Ei oder Bäderpause.
 Au, die drei Gräber sagen Ode, Türe, Welpen.

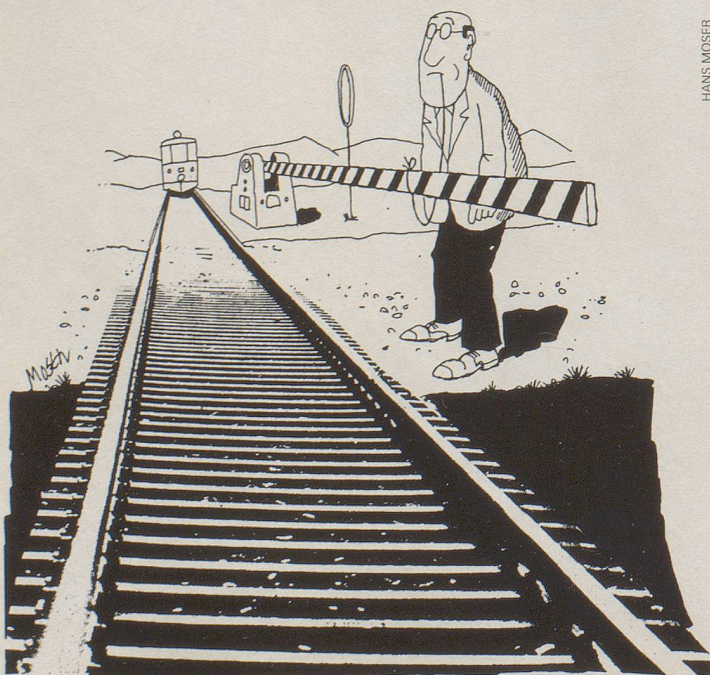
mb

S C H A C H

Abgebildete Stellung ereignete sich am sogenannten «Bundesturnier» – der Einzelmeisterschaft des Arbeiterschachverbands – in Disentis/Muster, wo sich der Berner Hansjürg Kaenel einen weiteren Titelgewinn sicherte. Unsere Partielage mit Weiss am Zug entstand zwischen Martin Pytel (Brügg) und Achim Schneuwly aus Düdingen. Die schwarze Dame deckt g7 und würde sich nicht unvorteilhaft gegen Turm und Läufer opfern, falls Weiss 1. Te8+ fortsetzt. Doch man kann nicht gleichzeitig zwei Herren dienen, im Leben wie im Schach nicht. Diesen Leitspruch machte sich Pytel zunutze, als er zur Kombination schritt. Welcher Zug liess klarwerden, dass die schwarze Dame bei ihrer zweifachen Deckungsaufgabe überfordert ist?



Auflösung auf Seite 33

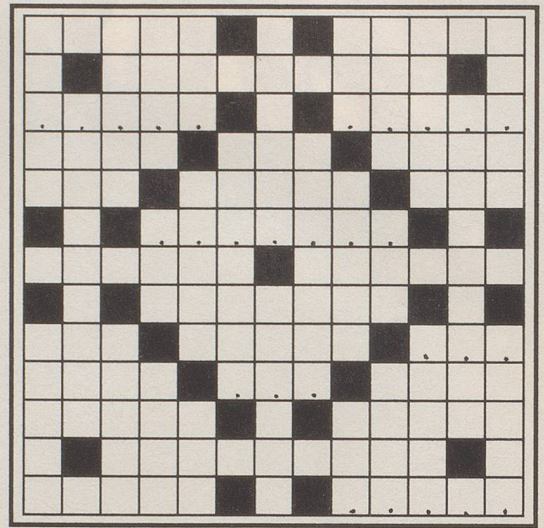


HANS MOSER

Rätsel Nr. 29

1	3	4	6	9	12	13	15	16	19	22	24	25
2	5	7	10		14		17	20	23	26		
		8	11					18	21			

- 1 2
- 3
- 4 5
- 6 7 8
- 9 10 11
- 12
- 13 14
- 15
- 16 17 18
- 19 20 21
- 22 23
- 24
- 25 26



wv

Fünf vor zwölf!

Waagrecht: 1 genug damit, jetzt reicht's aber! 2 J.P. Hebels Lehr- und Nutzanwendung; 3 mit diesen Fern-Sehröhren lässt sich auch in den Mond gucken; 4 ??, ??? (2 Wörter); 5 ?????; 6 links an der Themse; 7 Monogramm für den Polizeisportverband; 8 sein Öl steckt in kleinsten Samen; 9 Stelle für öffentliche Auf- und Abgaben; 10 blökt so in Schottland und Australien; 11 bindet sich der gepflegte Angelsachse um den Hals; 12 ??????; 13 helvetische Rösti-Grenze, die gar keine ist; 14 Trient für Trentiner; 15 inständig und meist auf der Strasse biten; 16 was bei Chur liegt, fliesst in Deutschland; 17 meist lange und für Öl noch längere Leitungen; 18 ???; 19 der XII. hiess eigentlich Eugenio Pacelli; 20 ???; 21 vielleicht hat sie Hänsel auch einmal so gerufen; 22 kriecht als Viper auch im Jura; 23 fliesst durch das Bergell zum Comersee; 24 Körpersprache ohne Worte; 25 denkt mal, mahnt diese Denkmalsäule; 26 ???k?

Senkrecht: 1 Pizzo im nordwestlichen Tessin; 2 dicht und ziemlich undurchsichtig für Franzosen; 3 ihre hängenden Gärten gehörten zu den Weltwundern; 4 der Gang-hol-lauf-Lehrling; 5 wollte der Kasper gar nicht essen; 6 damit lässt sich die Probe aufs Exempel machen; 7 hat an und für sich manchen schönen Zug; 8 Erdkruste aus Silizium und Aluminium; 9 stimmt als Stimme auch für junge Damen; 10 Wotans Wunderwaffe; 11 fließt mit ei auch durch Paris; 12 Trugbild, das nun durch ein neues Musical geistert; 13 Skagerrak und Kattegat sind ihre Tore; 14 antike Goldstadt in der nördlichen Ägäis; 15 Verwandte im Nepotismus; 16 steht momentan für einen Moment; 17 kommt aus der Muschel an zarte Häuse; 18 mitten im Englischen; 19 hier singt 12 senkrecht; 20 Rangifer tarandus, der grosse Trughirsch; 21 sagt der Computer von seinem Spiel; 22 schöner Teil des Schaffhauserzpfels; 23 Heldenlieder für Liederhelden; 24 Schweizer Landpfarrer, Lehrer und Nobelpreisträger; 25 leitet durch schwierige in sichere Gewässer; 26 sind wir selbst, wenn wir ihn auch mitgestalten.

Auflösung des Kreuzworträtsels Nr. 28

Zwei Tage lang behandle Deinen Gast als Gast, am dritten gib ihm eine Hacke.

Waagrecht: 1 zwei, 2 Duo, 3 Tage, 4 Eisprinzessin, 5 Dep., 6 Dekor, 7 Tai, 8 Esel, 9 Ben, 10 lang, 11 Re, 12 Aa, 13 A.A. (Albert Anker), 14 TM, 15 beha, 16 ndle, 17 Bonn, 18 Lang (Heidi), 19 Re, 20 dei, 21 nen, 22 EG, 23 Oulens, 24 ordine, 25 Star, 26 Céd(ille), 27 evil, 28 Ter, 29 Thron, 30 Ree, 31 gleitende, 32 Gast, 33 als, 34 Gast.

Senkrecht: 1 Zedern, 2 rostig, 3 Wiese, 4 Beute, 5 Espe, 6 Bo, 7 Largs, 8 IP, 9 Laender, 10 Lt, 11 R.D. (Rudolf Diesel), 12 Ahnen (ahnen), 13 te, 14 Dieb, 15 Ischia, 16 Unken, 17 Ertl, 18 Ozon, 19 nodoes, 20 er, 21 Adler, 22 NN, 23 T.S. (Theodor Storm), 24 Lalande, 25 Dg, 26 Asta, 27 En(de), 28 Ivrea, 29 giant, 30 Genie, 31 enigma, 32 Geleit.