

Zeitschrift: Nebelspalter : das Humor- und Satire-Magazin
Band: 117 (1991)
Heft: 26

Illustration: Wissen Sie, wir haben beschlossen [...]
Autor: Löffler, Reinhold

Nutzungsbedingungen

Die ETH-Bibliothek ist die Anbieterin der digitalisierten Zeitschriften auf E-Periodica. Sie besitzt keine Urheberrechte an den Zeitschriften und ist nicht verantwortlich für deren Inhalte. Die Rechte liegen in der Regel bei den Herausgebern beziehungsweise den externen Rechteinhabern. Das Veröffentlichen von Bildern in Print- und Online-Publikationen sowie auf Social Media-Kanälen oder Webseiten ist nur mit vorheriger Genehmigung der Rechteinhaber erlaubt. [Mehr erfahren](#)

Conditions d'utilisation

L'ETH Library est le fournisseur des revues numérisées. Elle ne détient aucun droit d'auteur sur les revues et n'est pas responsable de leur contenu. En règle générale, les droits sont détenus par les éditeurs ou les détenteurs de droits externes. La reproduction d'images dans des publications imprimées ou en ligne ainsi que sur des canaux de médias sociaux ou des sites web n'est autorisée qu'avec l'accord préalable des détenteurs des droits. [En savoir plus](#)

Terms of use

The ETH Library is the provider of the digitised journals. It does not own any copyrights to the journals and is not responsible for their content. The rights usually lie with the publishers or the external rights holders. Publishing images in print and online publications, as well as on social media channels or websites, is only permitted with the prior consent of the rights holders. [Find out more](#)

Download PDF: 02.04.2026

ETH-Bibliothek Zürich, E-Periodica, <https://www.e-periodica.ch>

ANAGRAMM DER WOCHE

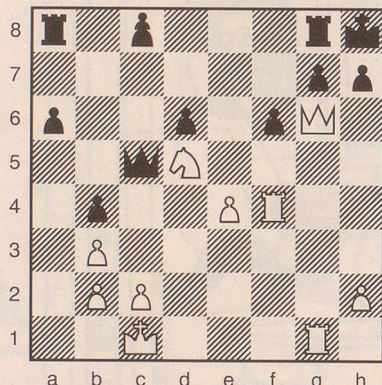
Du, Cholera rückt euch nah; Erz diesem Erker.
Mut, rühre die Herzen, der Lack roch aus Ecke.
Die Seuche zürnte – Hockerdreck, Ruhealarm.
Ein Schmerz erdrücke, Korea, Ruh leuchte da.

Der Orkan zerrte heuer Lücke um, ich Dachse.
Nora kehre zurück, lache des Reichtum Erde.
Der Münder Zuckerrache kehrt euch also Ei.
Euch Erkerzüchter Ried, doch Armen Klaus.

mb

S C H A C H

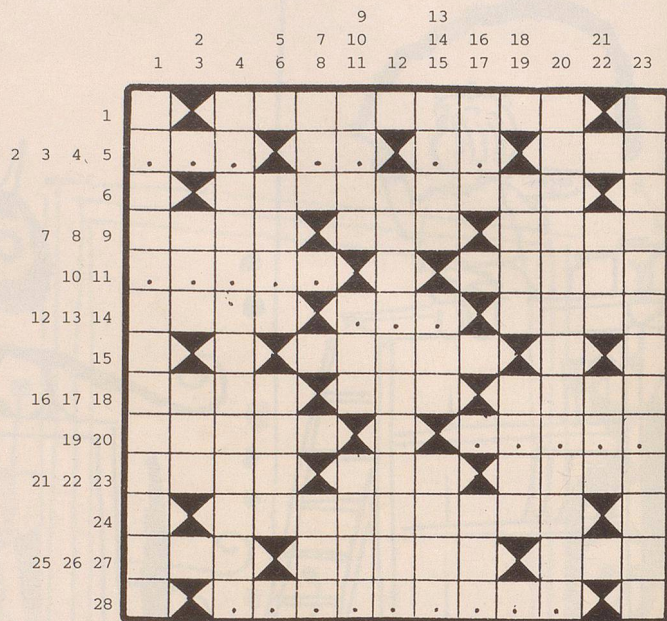
Weiss spielte den Glanzzug 1. Dg6!! und drohte 2. Dxh7+ Kxh7 2. Th4 matt, dazu schied 1. ... hxc6 aus wegen 2. Th4 matt. Ferner nützte 1. ... h6 wenig wegen 2. Th4 mit der Drohung 3. Txb6+ und matt h6, und war auch 1. ... Dxc1+ 2. Dxc1 nur ein chancenloser Versuch, das Unheil vorläufig abzuwenden. Musste Schwarz am Zug die Partie also aufgeben? Der sowjetrussische Grossmeister Lew Polugajewski, der diese Partie als Nachziehender 1966 bei der Olympiade in Havanna gegen den Tschechoslowaken Lubomir Kawalek spielte, hatte dies mitnichten vor. In der Vorausberechnung hatte er vielmehr gesehen, dass Schwarz nun seinerseits über einen Zug verfügt, den man gern mit zwei Ausrufezeichen begleitet. Und in der Tat, es gelang ihm, die Partie in ein schwieriges Endspiel abzuwickeln und letztlich remis zu halten. Wie hiess der Glanzzug Polugajewskis?



j.d.

Auflösung auf Seite 60

Rätsel Nr. 26



wts

Heldenhaftigkeit ...

Waagrecht: 1 Lust zu kämpfen; 2 ?s?; 3 ??-; 4 ??; 5 wahr die schweizerischen Interessen im und gegenüber dem Ausland; 6 mit Hoffnung auf Rückgabe aus-händigen; 7 erst die Wurst macht ihn zum Spassmacher; 8 European Recovery Program; 9 führt von der Bootsanlegestelle zum Ufer; 10 ?????; 11 schützt überspannt den Wagen vor Unwetter; 12 for ..., für immer, meint der Schotte; 13 ???; 14 Bindewort, das einschränkend bejaht oder verneint; 15 schnüfflerisch, aber auch ehrbar kann seine Tätigkeit sein; 16 der Knoten in der englischen Pflanzenwelt; 17 ist und Osten ganz im Westen; 18 bezechet und beduselt in entsprechender Farbe; 19 Halbinsel im Golf von Panama (Uml. - 1 Bst.); 20 k???; 21 deine im Dialekt; 22 ganz kurzes Haupteinflugszeichen; 23 seit rund 150 Jahren vorwiegend von Mormonen besiedelt; 24 «Kleine Kammer», Günstlingspartei in der unmittelbaren Umgebung eines Herrschers; 25 Hammarskjölds Vorgänger als UN-Generalsekretär; 26 einst eine feste Burg, heute ein Trümmerhaufen; 27 schwüle Jahreszeit an der Côte d'Azur; 28 ?e?????r?

Senkrecht: 1 wohlriechender Badezusatz aus dem Öl dieser Konifere; 2 Ausser-ordentlicher Verkehr, kurz präsentiert; 3 ebenso knapp den Oberzollinspektor vorgestellt; 4 Hochmut, der die vornehme Abstammung zum Ausdruck bringt (Uml. - 1 Bst.); 5 regelmässiger Benutzer von Rauschgift; 6 bringt Wasser aus den Montes de Léon in den Fluss von Nr. 18 senkrecht; 7 Sache und Ding im lat. Recht; 8 Motorrettungsboot, so kurz wie möglich; 9 duldet keinen Aufschub; 10 wird von Madame gerne manipuliert; 11 Hacke zur Bodenlockerung oder Hiebe für den Unfolgsamen; 12 durch Drohungen Vorteile erhoffende Unzufriedene; 13 mit e am Schluss wär's eine Kneipe, so aber ein engl. Hohlmass (aufwärts); 14 Explosivstoff Trinitrophenol, initial kurz gezündet; 15 arbeitsloses Einkommen als Belastung für den Schuldner; 16 gestraffte Behandlung; 17 Rahels ältere Schwester und erste Frau Jakobs; 18 strömt aus NW-Spanien in den Duero; 19 «Mir zwei uferm Rägenschirm» so gut bekannt wie der Komponist; 20 einträgliche und lohnende Wirtschaftlichkeit; 21 Sir..., wünschenswert nur für Probealarm; 22 All Nippon Airways; 23 versetzt unzählige Hände mit Schwielen.

Auflösung des letzten Kreuzworträtsels Nr. 25

Was alle angeht, können nur alle lösen.

Friedrich Dürrenmatt

Waagrecht: 1 Geigerzähler, 2 Lob, 3 Feile, 4 Are, 5 asie, 6 Gag, 7 lang, 8 Sigi, 9 eaux, 10 Mk, 11 koennen, 12 de, 13 Engel, 14 Reger, 15 nur, 16 dicho, 17 Emu, 18 atomo, 19 Selun, 20 GE, 21 Anethou, 22 TG, 23 Vair, 24 alle, 25 Reis, 26 Lil, 27 Eger, 28 ius, 29 lösen, 30 Lia, 31 Expressionist.

Senkrecht: 1 Glasmenagerie, 2 Eos, 3 Knute, 4 eux, 5 Ibis, 6 Gro, 7 Visp, 8 Eike, 9 Maas, 10 (Ch)ef, 11 Goldoni, 12 le, 13 Regie, 14 Erlös, 15 zia, 16 Nacht, 17 (M)iss, 18 Algen, 19 Haley, 20 ee, 21 Aerosol, 22 no, 23 lune, 24 Eule, 25 Laax, 26 Gel, 27 Egli, 28 Ern, 29 Demut, 30 Eis, 31 Regierungsrat.

WISSEN SIE, WIR HABEN BESCHLOSSEN UNS EIN SCHÖNES ZWEITBUCH ZUZULEGEN !



REINHOLD LOFFLER