

**Zeitschrift:** Nebelspalter : das Humor- und Satire-Magazin  
**Band:** 117 (1991)  
**Heft:** 25  
  
**Rubrik:** Schach

### **Nutzungsbedingungen**

Die ETH-Bibliothek ist die Anbieterin der digitalisierten Zeitschriften auf E-Periodica. Sie besitzt keine Urheberrechte an den Zeitschriften und ist nicht verantwortlich für deren Inhalte. Die Rechte liegen in der Regel bei den Herausgebern beziehungsweise den externen Rechteinhabern. Das Veröffentlichen von Bildern in Print- und Online-Publikationen sowie auf Social Media-Kanälen oder Webseiten ist nur mit vorheriger Genehmigung der Rechteinhaber erlaubt. [Mehr erfahren](#)

### **Conditions d'utilisation**

L'ETH Library est le fournisseur des revues numérisées. Elle ne détient aucun droit d'auteur sur les revues et n'est pas responsable de leur contenu. En règle générale, les droits sont détenus par les éditeurs ou les détenteurs de droits externes. La reproduction d'images dans des publications imprimées ou en ligne ainsi que sur des canaux de médias sociaux ou des sites web n'est autorisée qu'avec l'accord préalable des détenteurs des droits. [En savoir plus](#)

### **Terms of use**

The ETH Library is the provider of the digitised journals. It does not own any copyrights to the journals and is not responsible for their content. The rights usually lie with the publishers or the external rights holders. Publishing images in print and online publications, as well as on social media channels or websites, is only permitted with the prior consent of the rights holders. [Find out more](#)

**Download PDF:** 05.04.2026

**ETH-Bibliothek Zürich, E-Periodica, <https://www.e-periodica.ch>**

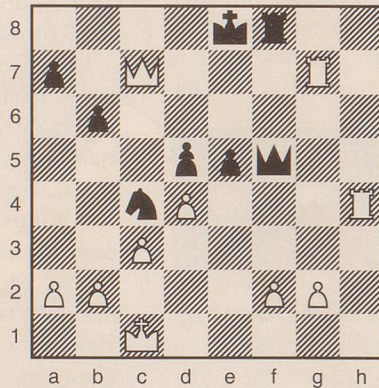
# ANAGRAMM DER WOCHE

Gebrauchsanweisung: Wiege dich, niese leicht.  
Eine Braut gleicht Schalen, schweig du, neig Ei.  
Die Scheinsucht eingegraben – wie lautgleich.  
Ich weine, singe Taubenlied, Rauch Segge Licht.

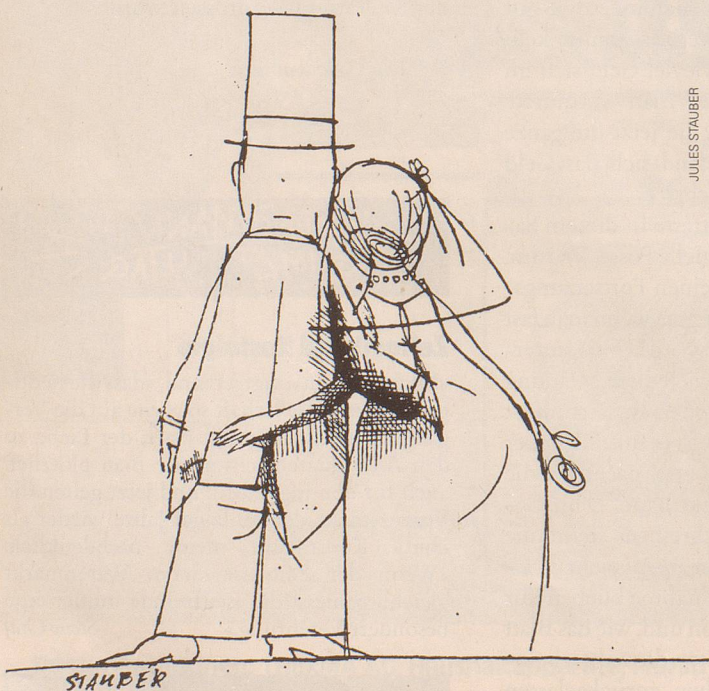
Ich lese Trauben, auch Gicht, Gneis, Wind – Elegie.  
Ein Windelnstrauch gebleicht, Aug' sieg Eiche.  
Bleich die Schwingen, sauge grau ein Teelicht.  
Ein Gedicht: Lausch Wicht, reib Eule – ein Gesang.  
*mb*

S C H A C H

Abgebildete Stellung stammt aus einer deutschen Pokalbegegnung – Hamburg gegen Saarbrücken – vom Februar dieses Jahres. Die Hansesaten siegten klar mit 3:1, schieden aber im Halbfinal gegen den späteren Gewinner Bayern München aus. Der Ausgang dieser Partie hatte insofern keine Konsequenzen, als der mit Weiss für Hamburg spielende Schweizer Lucas Brunner dank einem standesgemässen Sieg bloss die Höhe des Resultats beeinflusst hätte. Und Brunner – der diesen Frühling als erster Eidgenosse überhaupt eine GM-Norm realisierte – hatte auch ziemliches Pech: Dem mit Schwarz spielenden Kovacevic stand quasi das Wasser am Hals – Matt auf b8 oder e7 sind nicht zu parieren – und die Rettung, die er jetzt aufs Brett zauberte, war schwerlich vorausgeplant. Doch es gab sie, und der Jugoslawe liess sich nicht zweimal bitten. Was spielte Schwarz am Zug?



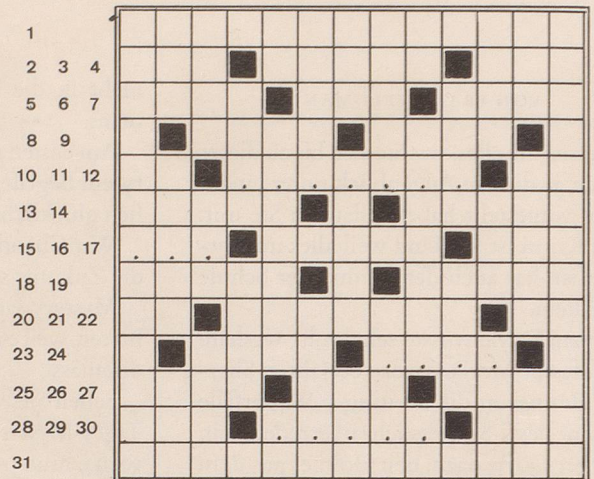
*j.d.*  
Auflösung auf Seite 44



JULES STAUBER

# Rätsel Nr. 25

1	2	5	8	10	13	15	18	20	23	25	28	31
3	6	9	11	14	16	19	21	24	26	29		
4	7		12		17		22		27	30		



vw

## Friedrich Dürrenmatt: Was alle angeht ...

Waagrecht: 1 macht Radioaktives zähl- und hörbar; 2 kleine Anerkennung, die Grosses bewirken kann; 3 gesuchtes Werkzeug im Knast; 4 zehn Meter im Quadrat; 5 Asien für Franzosen; 6 Chaplin war darin ein Meister; 7 die Reu im Gegensatz zum Wahn; 8 der schöne Sigismund unter Freunden; 9 welsche gebrauchte und ungebrauchte Wasser; 10 steht nach Texten aus dem Markusevangelium; 11 ??????; 12 kleinster Adelstitel; 13 geflügeltes Wesen, aber nicht im Tierbuch; 14 deutscher Komponist zwischen Romantik und Moderne; 15 ???; 16 Glück für den Torero; 17 kann wie der mit ihm verwandte Strauss auch nicht fliegen; 18 das auch so in Italien unteilbare Teilchen; 19 erhebt sich in der Kette der Churfürsten; 20 liegt an der westlichen und 22 an der östlichen Grenze der CH; 21 ist mit 3404 m der höchste Gipfel in den Pyrenäen; 22 siehe 20 waagrecht; 23 fliesst aus den Vogesen in die Meuse; 24 ???; 25 er baute den ersten, aber noch wenig tauglichen Fernsprecher; 26 kurze kleine Liliane; 27 Stadt am gleichnamigen Fluss im alten Böhmen; 28 das gute Recht des Lateiners; 29 ????? (oe = 1 Buchstabe); 30 noch ein kurzer Frauenname; 31 ein Künstler wie Manet oder Monet.

Senkrecht: 1 gehört zu den Werken von Tennessee Williams; 2 die rosenfingrige Göttin der Morgenröte; 3 Lederpeitsche der Kosaken als Symbol der Unterdrückung; 4 zeigt französisch Besitz an; 5 Storchenvogel im Land der Pyramiden; 6 Mädchenname aus dem hohen Norden; 7 fliesst zur Rhône, die hier noch Rotten heisst oder liegt daran; 8 Verfasser des auch 700jährigen Sachsen-Spiegels; 9 die Meuse auf dem Weg zur Nordsee; 10 wird mit dem Ch zum Vorgesetzten; 11 geistiger Vater der Mirandolina oder des Dieners zweier Herren; 12 letzten Endes oder doch ein französischer Artikel; 13 leitet Film- und Bühnenspiele; 14 klingelt in der Verkaufskasse (oe = 1 Buchstabe); 15 die Tante in Lugano; 16 sei ohne Ende, der Himmel ohne Stern, singen die Soldaten; 17 kopfloses Fräulein aus London; 18 gedeihen meist allzu üppig im Wasser; 19 Bill, ein Sänger und Mitbegründer des Rock'n'Roll (y = i); 20 haben See und Meer gemeinsam; 21 Spray aus der Dose; 22 klare Absage der Gina; 23 leuchtet auch über Frankreich – nachts; 24 der weise Vogel der Pallas Athene; 25 Flimscher Nachbarskiparadies; 26 Frost auf welschen Blüten; 27 der Barsch auf der Fischplatte; 28 fränkischer Rätselhausflur; 29 Bescheidenheit und Unterwürfigkeit heisst diese Zier; 30 Wasser und doch leichter als dieses; 31 hohes Amt in den Kantonen.

## Auflösung des Kreuzworträtsels Nr. 24

Man braucht sehr lange um jung zu werden.

Picasso

Waagrecht: 1 Man, 2 Achse, 3 XWV, 4 AM (André Malraux), 5 braucht, 6 Ue, 7 sozial, 8 heiter, 9 sehr, 10 law, 11 rire, 12 AB (Albert Bitzius), 13 Niagara, 14 Zi(tat), 15 Uele, 16 (A)sen, 17 Nein, 18 Anona, 19 lange, 20 Gedda, 21 La, 22 Se-rails, 23 um, 24 jung, 25 Ritt, 26 es, 27 Ate, 28 Ena, 29 zu, 30 werden, 31 Kerzen, 32 Eirene, 33 Tatort.

Senkrecht: 1 Massau, 2 Loewe, 3 Amoeben, 4 sei, 5 ZH, 6 Lot, 7 RR, 8 Birnen, 9 Suade, 10 Ara, 11 Agenten, 12 Callas, 13 Ergene, 14 Hu, 15 Agenda, 16 Schwan, 17 direkt, 18 Ebe, 19 La Linea, 20 Tirana, 21 Start, 22 TI, 23 eng, 24 Zo, 25 wuer-zig, 26 Zer, 27 Vereine, 28 Mount.