

Zeitschrift: Nebelspalter : das Humor- und Satire-Magazin
Band: 116 (1990)
Heft: 6

Illustration: Das Sternzeichen im Nebelspalter : Wassermann
Autor: Eder, Franz

Nutzungsbedingungen

Die ETH-Bibliothek ist die Anbieterin der digitalisierten Zeitschriften auf E-Periodica. Sie besitzt keine Urheberrechte an den Zeitschriften und ist nicht verantwortlich für deren Inhalte. Die Rechte liegen in der Regel bei den Herausgebern beziehungsweise den externen Rechteinhabern. Das Veröffentlichen von Bildern in Print- und Online-Publikationen sowie auf Social Media-Kanälen oder Webseiten ist nur mit vorheriger Genehmigung der Rechteinhaber erlaubt. [Mehr erfahren](#)

Conditions d'utilisation

L'ETH Library est le fournisseur des revues numérisées. Elle ne détient aucun droit d'auteur sur les revues et n'est pas responsable de leur contenu. En règle générale, les droits sont détenus par les éditeurs ou les détenteurs de droits externes. La reproduction d'images dans des publications imprimées ou en ligne ainsi que sur des canaux de médias sociaux ou des sites web n'est autorisée qu'avec l'accord préalable des détenteurs des droits. [En savoir plus](#)

Terms of use

The ETH Library is the provider of the digitised journals. It does not own any copyrights to the journals and is not responsible for their content. The rights usually lie with the publishers or the external rights holders. Publishing images in print and online publications, as well as on social media channels or websites, is only permitted with the prior consent of the rights holders. [Find out more](#)

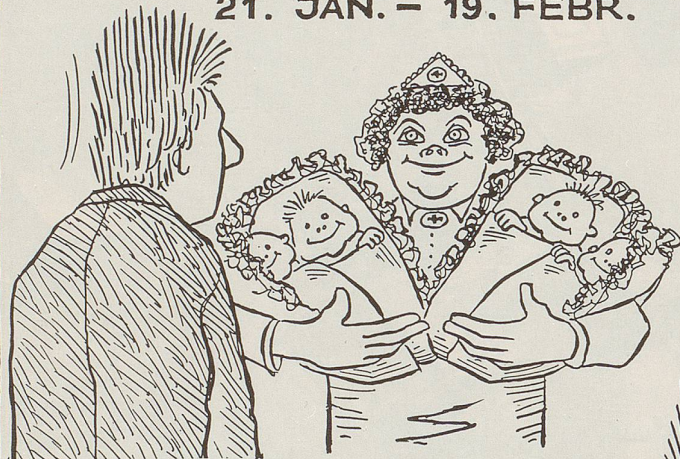
Download PDF: 13.01.2026

ETH-Bibliothek Zürich, E-Periodica, <https://www.e-periodica.ch>

DAS STERNZEICHEN IM Nebelspalter

WASSERMANN

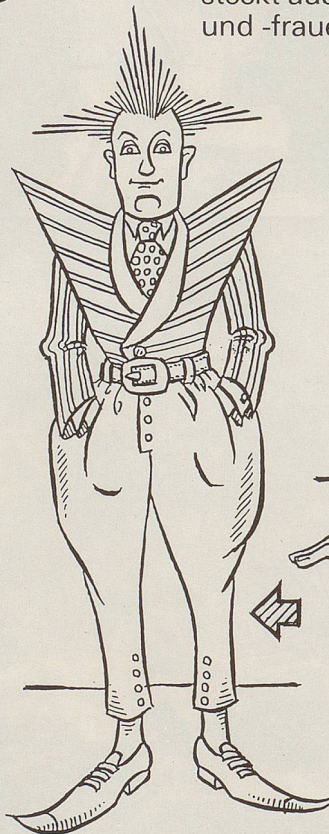
21. JAN. – 19. FEBR.



Das Leben an der Seite eines Wassermann-Geborenen ist selten geruhsam und man muss ständig mit kleineren oder grösseren Überraschungen rechnen.



Diese Menschen sind künstlerisch meist sehr interessiert und begeistern sich an Dingen, die aus dem üblichen Rahmen fallen.



Auch in der Kleidung lieben sie eher das Unkonventionelle und sind in der Mode oft ihrer Zeit voraus.

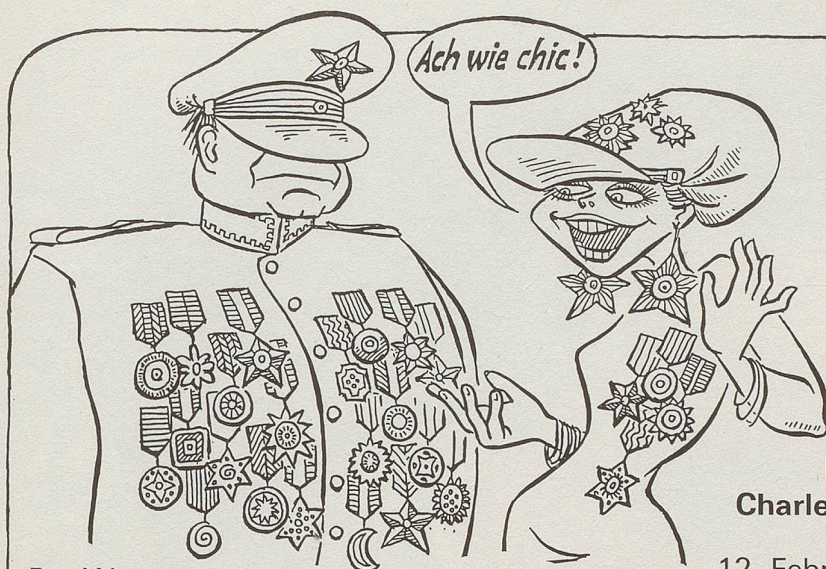


Sie lernen gerne neue Menschen kennen und lassen sich dabei besonders von Ungewöhnlichem und Geheimnisvollem faszinieren.



Wenn der Wassermann zur Welt kommt, ist Fasnacht und Karneval. Man verkleidet sich gerne und findet das Ausgefallene und Nicht-Alltägliche interessant. Diese Eigenschaft steckt auch im Wesen der Wassermänner und -frauen.





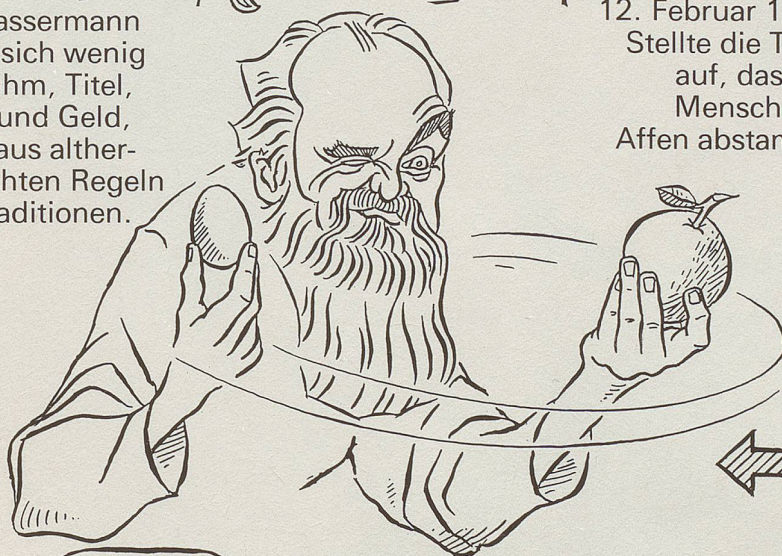
Wenn Wassermann-Menschen etwas als richtig erkannt haben, halten sie meist, auch gegen Proteste und Widerstände, hartnäckig daran fest.



Beispiel A:
Charles Darwin,
geboren
12. Februar 1809,
Stellte die These
auf, dass der
Mensch vom
Affen abstamme.



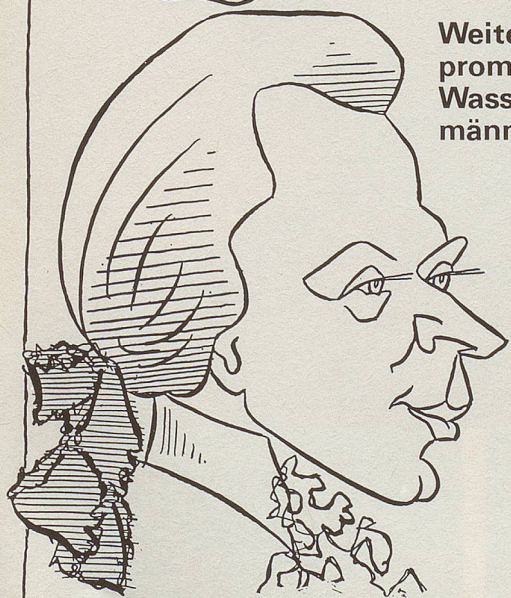
Der Wassermann macht sich wenig aus Ruhm, Titel, Besitz und Geld, sowie aus althergebrachten Regeln und Traditionen.



Beispiel B: **Galileo Galilei**,
geb. 15. Febr. 1564, erkannte
und behauptete als erster,
dass sich die Erde um die
Sonne drehe und nicht um-
gekehrt.



Weitere
prominente
Wasser-
männer:



Wolfgang Amadeus Mozart:
27. Januar 1756



Paul Bocuse: 11. Februar 1926



Plácido Domingo:
21. Januar 1941

eder