

**Zeitschrift:** Nebelspalter : das Humor- und Satire-Magazin  
**Band:** 115 (1989)  
**Heft:** 42

## Werbung

### Nutzungsbedingungen

Die ETH-Bibliothek ist die Anbieterin der digitalisierten Zeitschriften auf E-Periodica. Sie besitzt keine Urheberrechte an den Zeitschriften und ist nicht verantwortlich für deren Inhalte. Die Rechte liegen in der Regel bei den Herausgebern beziehungsweise den externen Rechteinhabern. Das Veröffentlichen von Bildern in Print- und Online-Publikationen sowie auf Social Media-Kanälen oder Webseiten ist nur mit vorheriger Genehmigung der Rechteinhaber erlaubt. [Mehr erfahren](#)

### Conditions d'utilisation

L'ETH Library est le fournisseur des revues numérisées. Elle ne détient aucun droit d'auteur sur les revues et n'est pas responsable de leur contenu. En règle générale, les droits sont détenus par les éditeurs ou les détenteurs de droits externes. La reproduction d'images dans des publications imprimées ou en ligne ainsi que sur des canaux de médias sociaux ou des sites web n'est autorisée qu'avec l'accord préalable des détenteurs des droits. [En savoir plus](#)

### Terms of use

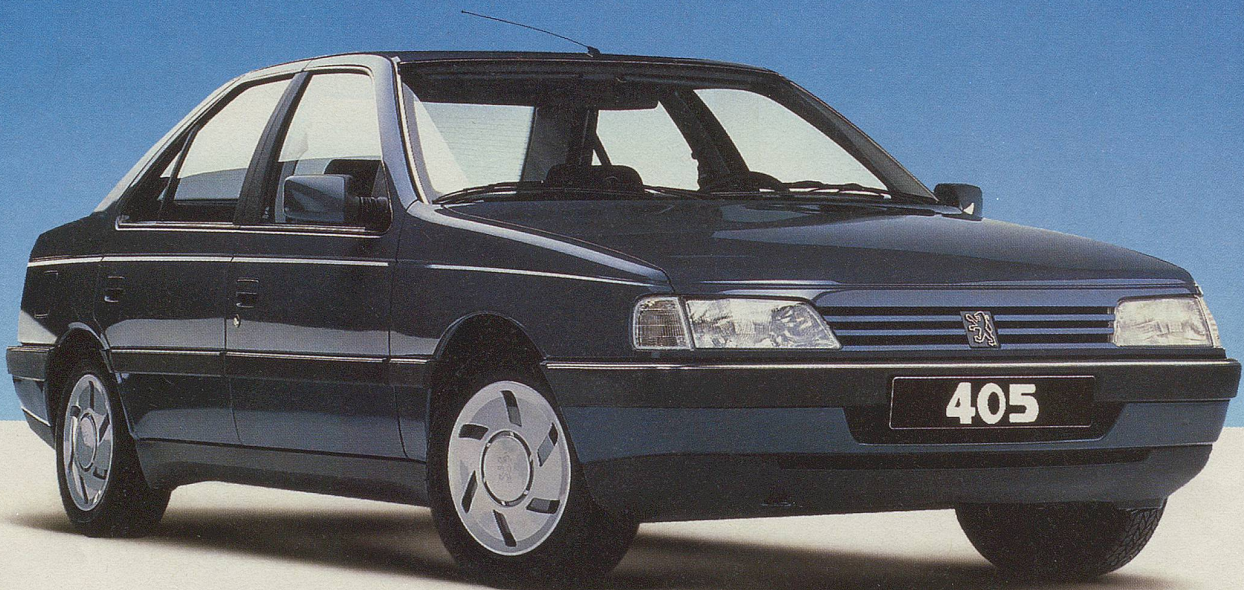
The ETH Library is the provider of the digitised journals. It does not own any copyrights to the journals and is not responsible for their content. The rights usually lie with the publishers or the external rights holders. Publishing images in print and online publications, as well as on social media channels or websites, is only permitted with the prior consent of the rights holders. [Find out more](#)

**Download PDF:** 05.04.2026

**ETH-Bibliothek Zürich, E-Periodica, <https://www.e-periodica.ch>**

# Klasse erleben.

Peugeot 405: erfolgreich und vielseitig.



HDM

Der Peugeot 405 ist heute erfolgreicher und aktueller denn je: Verschiedene Modelle machen die Wahl fast zur Qual. Die Motorenpalette reicht vom sparsamen Diesel über 4 Einspritzmotoren von 88 bis 120 PS (ECE) bis zum High-Tech-Aggregat mit 16 Ventilen, Bosch-Motronic-Einspritzung und 147 PS (ECE). Den Peugeot 405 gibt es als Limousine oder Break, mit 5-Gang-Getriebe, 4-Stufen-Automatik oder mit perma-

nentem Allradantrieb. Alle Peugeot 405 sind mit Einzelradaufhängung und Servo-Scheibenbremsen ausgerüstet. Zur selbstverständlichen Komfortausstattung gehören das höhenverstellbare Lenkrad, die höhenverstellbaren Rollgurten, von innen verstellbare Rückspiegel und vieles mehr.

Erleben Sie die Klasse des Peugeot 405 bei Ihrem Peugeot Talbot Vertreter.



PEUGEOT. VON ERFOLG ZU ERFOLG.

## PEUGEOT 405

EIN TALENT MACHT KARRIERE.