

**Zeitschrift:** Nebelspalter : das Humor- und Satire-Magazin  
**Band:** 114 (1988)  
**Heft:** 49

## Werbung

### Nutzungsbedingungen

Die ETH-Bibliothek ist die Anbieterin der digitalisierten Zeitschriften auf E-Periodica. Sie besitzt keine Urheberrechte an den Zeitschriften und ist nicht verantwortlich für deren Inhalte. Die Rechte liegen in der Regel bei den Herausgebern beziehungsweise den externen Rechteinhabern. Das Veröffentlichen von Bildern in Print- und Online-Publikationen sowie auf Social Media-Kanälen oder Webseiten ist nur mit vorheriger Genehmigung der Rechteinhaber erlaubt. [Mehr erfahren](#)

### Conditions d'utilisation

L'ETH Library est le fournisseur des revues numérisées. Elle ne détient aucun droit d'auteur sur les revues et n'est pas responsable de leur contenu. En règle générale, les droits sont détenus par les éditeurs ou les détenteurs de droits externes. La reproduction d'images dans des publications imprimées ou en ligne ainsi que sur des canaux de médias sociaux ou des sites web n'est autorisée qu'avec l'accord préalable des détenteurs des droits. [En savoir plus](#)

### Terms of use

The ETH Library is the provider of the digitised journals. It does not own any copyrights to the journals and is not responsible for their content. The rights usually lie with the publishers or the external rights holders. Publishing images in print and online publications, as well as on social media channels or websites, is only permitted with the prior consent of the rights holders. [Find out more](#)

**Download PDF:** 22.02.2026

**ETH-Bibliothek Zürich, E-Periodica, <https://www.e-periodica.ch>**





Waagrecht: 1 gibt es manch schöne um und über Lenk; 2 in ihrem Tal liegen auch Matten und St. Stephan; 3 G???????; 4 welscher Freund im Simmental; 5 relativ, relativ kurz; 6 ebenso erfolgreicher Maler wie sein Lehrmeister David; 7 kommt vom Igel auf das Blatt des Abc-Schützen; 8 Zürcher Dorf mit reger Industriegeschichte; 9 sind auch auf der Schattenseite des Ferienhauses nötig; 10 Natrium im Kochsalz; 11 kleine Fussnote; 12 so wird der englische Gast angesprochen; 13 von Rothenbach führt eine Luftseilbahn in dieses Skigebiet; 14 Frauenname; 15 zur Kenntnisnahme auf Briefkopien; 16 ??????????; 17 der Osten im Schweizer Westen; 18 fließt weit weg in Weissrussland; 19 Hirtengott mit Bocksfuss und lieblicher Flöte; 20 eine eher norddeutsche Absage; 21 klare Niederlage im Boxring; 22 welsche Wolke über der Plaine Morte; 23 führt von 1 senkrecht am Mittagshorn vorbei hinüber ins Wallis; 24 atmen frische Bergluft in der Lenk; 25 vereinigt Schüler oder etwa gleich gute Skifahrer; 26 Leistung an der Pferdekutsche; 27 wie schön sie ist, zeigt auch ein kleines Stück Simmental; 28 fürstliches Autozeichen.

Senkrecht: 1 Ausflugsalp am Mittagshorn; 2 sind in Lenk im Sommer und Winter erholsam; 3 wohnt im germanischen Götterhimmel; 4 Ultraschall in kürzerer Form; 5 so kürzt man z.B. par exemple; 6 farbenprächtige Herbstblumen; 7 sammelt die Bäche links und rechts im Tal; 8 englisches und französisches Alter; 9 Aluminium oder Alkohol; 10 trägt die Blüte; 11 ... war noch nie in Lenk?; 12 Ski- und Schlittelstation am Betelberg; 13 findet in der Lenker Ludothek auch Spiele für Regentage; 14 pagina, die lateinische kurze Seite; 15 fährt mit ihr ins Simmental; 16 auch eine Skistation, aber im Unterengadin; 17 französisches Schiessen; 18 geniesst man am schön gedeckten Tisch; 19 schlanke Pauke in der Partitur; 20 japanische Münze, die mit 21, dem Kantonszeichen, zum Alpinisten wird; 22 meist künstlicher Wasserweg; 23 lässt sich mit Mützen schützen; 24 Überseestaaten; 25 Meer der spanischen Seefahrer; 26 gilt für 50 Bahnen, Skilifte und Autokurse in Lenk und Adelboden; 27 Madame, der Gast aus Genf; 28 hat auch im Berner Oberland nur 24 Stunden; 29 Finnlands Autozeichen; 30 ist noch aus Natureis in Lenk; 31 gehört zum Herbstwetter im Mittelland.

## Auflösung des Kreuzworträtsels Nr. 48

Gewalt findet nie den Weg zum Herzen.

(Molière)

Waagrecht: 1 Gewalt, 2 findet, 3 Alinea, 4 Athene, 5 nie, 6 Bulle, 7 den, 8 Nu, 9 Sol, 10 so, 11 VE, 12 Nyerere, 13 Fe, 14 Erb, 15 Anie, 16 Err, 17 Beard, 18 Szene, 19 Weg, 20 Delta, 21 zum, 22 En, 23 Israeli, 24 du, 25 BO, 26 Nil, 27 no, 28 Herr, 29 Loeli, 30 zen, 31 Ebonit, 32 Ergolz, 33 Remise, 34 Naenie.

Senkrecht: 1 Ganove, 2 Weiher, 3 Eli, 4 erben, 5 Ebe, 6 Wien, 7 Beg, 8 Brom, 9 An, 10 un, 11 io, 12 Ni, 13 leb, 14 Yards, 15 Lis, 16 Tausendernote, 17 Lori, 18 Laie, 19 Fallenstellen, 20 (Rend)ite, 21 Rézal, 22 Ira, 23 Nh., 24 Se, 25 in, 26 ge, 27 Dedo, 28 Enz, 29 Ozon, 30 Ene, 31 Freud, 32 Eli, 33 Tender, 34 Muenze.

# Preisrätsel «Ferienregion Lenk»

Alle Einsendungen mit der richtigen Lösung nehmen an der Verlosung der folgenden Preise teil:

## 1. Preis

Eine Woche Ferien für zwei Personen im Parkhotel Bellevue, Lenk (Halbpension)

## 2.–4. Preis

je ein Wochenendaufenthalt (Samstag/Sonntag) mit Halbpension für zwei Personen im Parkhotel Bellevue, Lenk

## 5.–10. Preis

je eine Bellevue-Wintermütze

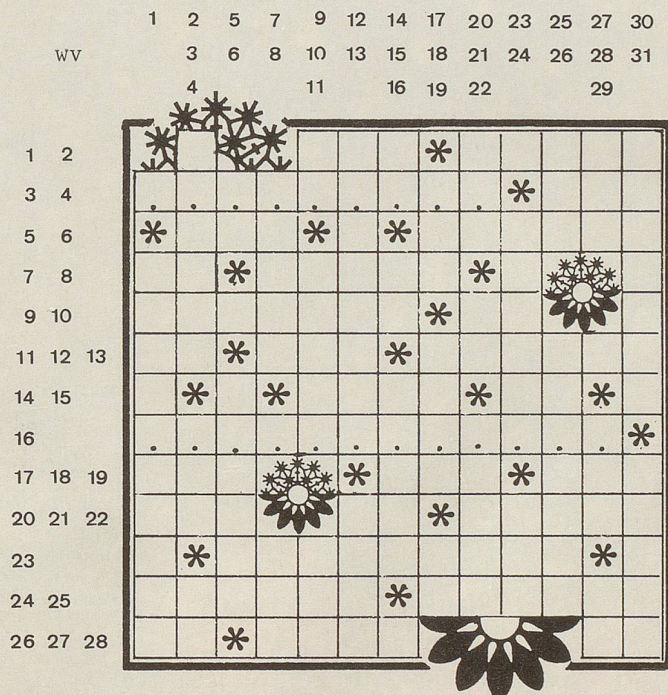
## 11.–20. Preis

je ein Halbjahresabonnement auf den Nebelspalter

## 21.–50. Preis

je ein Buch aus dem Nebelspalter-Verlag

Die Lösung des Preisrätsels und die Namen der Gewinner der ersten zehn Preise werden im Nebelspalter Nr. 2 vom 9. Januar 1989 publiziert.



Als Lösung gesucht ist das Motto, unter dem die Betreuung der Feriengäste in Lenk steht.

## Preisrätsel «Ferienregion Lenk» im Nebelspalter Nr. 49

Kleben Sie diesen Coupon auf eine Postkarte (keinen Briefumschlag verwenden!) und senden Sie ihn an:

Redaktion Nebelspalter  
Preisrätsel «Ferienregion Lenk»  
9400 Rorschach

Einsendeschluss:  
Samstag,  
17. Dezember 1988

Lösung:

Absender (genaue Angaben erwünscht):

Frau/Frl./Herr  
Name:

Vorname

Strasse/Nr.:

PLZ/Wohnort: