

Zeitschrift: Nebelspalter : das Humor- und Satire-Magazin
Band: 112 (1986)
Heft: 21

Werbung

Nutzungsbedingungen

Die ETH-Bibliothek ist die Anbieterin der digitalisierten Zeitschriften auf E-Periodica. Sie besitzt keine Urheberrechte an den Zeitschriften und ist nicht verantwortlich für deren Inhalte. Die Rechte liegen in der Regel bei den Herausgebern beziehungsweise den externen Rechteinhabern. Das Veröffentlichen von Bildern in Print- und Online-Publikationen sowie auf Social Media-Kanälen oder Webseiten ist nur mit vorheriger Genehmigung der Rechteinhaber erlaubt. [Mehr erfahren](#)

Conditions d'utilisation

L'ETH Library est le fournisseur des revues numérisées. Elle ne détient aucun droit d'auteur sur les revues et n'est pas responsable de leur contenu. En règle générale, les droits sont détenus par les éditeurs ou les détenteurs de droits externes. La reproduction d'images dans des publications imprimées ou en ligne ainsi que sur des canaux de médias sociaux ou des sites web n'est autorisée qu'avec l'accord préalable des détenteurs des droits. [En savoir plus](#)

Terms of use

The ETH Library is the provider of the digitised journals. It does not own any copyrights to the journals and is not responsible for their content. The rights usually lie with the publishers or the external rights holders. Publishing images in print and online publications, as well as on social media channels or websites, is only permitted with the prior consent of the rights holders. [Find out more](#)

Download PDF: 14.01.2026

ETH-Bibliothek Zürich, E-Periodica, <https://www.e-periodica.ch>



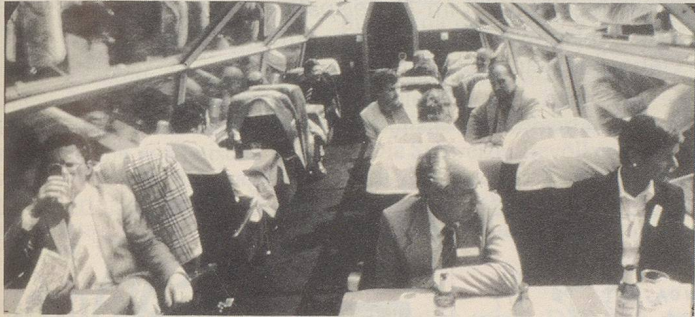
Grosse Kreuzfahrt auf Schienen durch Frankreich mit dem Hotelzug:

vom 27. Aug. – 1. Sept. 1986

Auf dieser 6-tägigen Kreuzfahrt auf Schienen zeigen wir Ihnen bekannte, aber auch selten besuchte Gegenden, sowie Gebiete die nur aus Bildern bekannt sind. Sie haben jeden Tag die Möglichkeit, eine andere Gegend zu besuchen und wohnen doch immer im selben «Zimmer», denn Ihr rollendes Hotel fährt mit.

Hier die Beschreibung unseres Hotelzuges:

PANORAMA-Wagen, innen



Für gut 100 Gäste (sonst 2 Autobusse) führt der Panorama- & Pullman-Express auf dieser Reise mit:

- Schlaf- und Pullmanwagen des legendären Nostalgie-Orient-Express
- TUI-Ferienexpress-Liegewagen
- 3 Panoramawagen: jeder mit einer heimeligen Bar
- 1 Tanz- und Speisewagen (Gesellschaftswagen)
- 1 Küchen- und Generatorwagen

Die Mahlzeiten können alle in einer Sitzung eingenommen werden. Für Küche, Service, Hotelbetrieb und technische Betreuung stehen 30 Angestellte (Köche, Kellner, Schaffner, Techniker, Küchenghilfen usw.) zur Verfügung. Damit der grösstmögliche Komfort gewährleistet wird, fährt unser Zug nur in gemächlichem Tempo und wird zum Teil nachts auf Nebengleisen abgestellt.

Reiseprogramm

1. Tag / Weinfelden – Schwarzwald – St. Malo

Unser Hotelzug fährt in Weinfelden um ca. 14.00 Uhr ab. Die Fahrt verläuft nun via Konstanz nach Hausach. Besuch des Schwarzwald-Bauerndorfes (fak.). Während des Nachtessens in den Panorama-, Pullman- und Speisewagen Weiterfahrt via Strassburg – Nancy – Paris bis in die Gegend der Bretagne.

2. Tag / St. Malo (Ausflug auf die Insel Jersey)

Frühstück. Unser nächstes Ziel ist St. Malo. Hier können wir Ihnen zwei fak. Ausflüge anbieten:

- a) Die Fahrt mit einem Luftkissenboot zu der Insel Jersey mit interessanter Rundfahrt. (Mit tagess in den Ausflugspreis inbegriffen.)
- b) Einen Ausflug nach Mont-St-Michel. Führung durch das mittelalterliche Burghaus. Anschliessend wird Ihnen noch das erste Gezeitenkraftwerk der Welt gezeigt und erklärt. (Der Lunch ist im Ausflugspreis inbegriffen.) Am Abend treffen sich wieder beide Ausflugsgruppen im Zug. Abendessen.

3. Tag / Bordeaux (Ausflug Arcachon)

Frühstück. Fahrt durch das Département Gironde nach Bordeaux. Stadtrundfahrt. Nach dieser Tour geht unser fak. Ausflug weiter nach Arcachon. Besuch der Austerntzucht auf der Ile aux Oiseaux und kleinen Erholungs-spaziergang auf den bekannten Dünen. Gegen Abend Rückkehr zu unserem Hotelzug. Während des Abendessens Weiterfahrt via Agen – Toulouse – Foix Richtung Pyrenäen.

4. Tag / La Tour de Carol (Ausflug nach Andorra und Ribas in den Pyrenäen)

Frühstück. Fahrt über die östliche Transpyrenäenlinie bis La Tour de Carol. Sie haben zwei fak. Ausflüge zur Wahl:

- a) Mit der Schmalspurbahn nach Villefranche-de-Conflent. Weiter mit dem Bus über 2 Pässe durch die französische und spanische Berg-

landschaft bis Ribas. Nach einem Lunch geht es weiter mit der Bergbahn bis Nuria. Besichtigung der Kapelle. Rückfahrt nach Ripoll und per Bus nach La Tour de Carol.

b) Busfahrt entlang des Flusses Segre – via Seo de Urgel nach Andorra. Lunch. Nachher Stadtrundfahrt. Rückfahrt über Encamp – Soldeu – Port – Puymoreu nach La Tour de Carol.

Nachdem alle «Ausflügler» vollzählig an Bord sind, fährt unser Hotelzug weiter.

5. Tag / Nîmes (Ausflug Camargue)

Das Alpenmassiv der Cevennen grüsst aus der Ferne, während das Frühstück serviert wird. In Nîmes erwarten uns die Busse für einen Tagesausflug in die Camargue (fak.). Die Fahrt geht via Tarascon nach Arles. Besuch des Amphitheater. Weiterfahrt nach Ste-Marie-de-la-Mer. Am Abend Rückkehr zu unserem Hotelzug. Wir kommen immer tiefer in die weltbekannte Bahnlinie der Cevenn-Bahn via Alès – St-Georges – d'Aurac – Le Puy – St-Etienne nach Lyon. Nachtessen.

6. Tag / Lyon (Ausflug Beaujolais) – Zürich

Frühstück. Unser Zug fährt in Lyon ein. Möglichkeit für einen Halbtagesausflug ins Gebiet Beaujolais mit einem Bus (fak.). Auf diesem Ausflug haben Sie Gelegenheit einige Weinsorten auf einer Degustation zu probieren. Rückfahrt mit dem Bus nach Ambrérieu zum

Hotelzug. Anschliessend Weiterfahrt mit unserem rollenden Hotel über die Nebenlinie dem Doubs entlang, via Besançon – Le Locle – La Chaux-de-Fonds – Biel zurück nach Zürich. Abschliessend können Sie wieder mit Ihrem Gratis-Anschlussbillet nach Ihrem Wohnort weiterreisen.

Im Preis inbegriffen sind:

- Bahnreise gemäss Programm in der gebuchten Kategorie
- Halbpension (d.h. Frühstück und eine Hauptmahlzeit p. Tag) auf der ganzen Reise
- Alle Transfers
- Gratis-Anschlussbillet ab Ihrem Schweizer Bahnhof
- Ausführliche Dokumentation
- Deutschsprachige Reiseleitung

Nicht inbegriffen sind:

- Alle Versicherungen
- Alle fakultativen Ausflüge
- Ihre persönlichen Ausgaben wie: Getränke, Souvenirs usw.
- Die kleinen Trinkgelder

Jetzt sofort buchen, auch bei Ihrem Reisebüro.

Anmeldung: Ausschneiden und einsenden.

reisebüro
mittelthurgau

Bankplatz 1, 8570 Weinfelden
Telefon (072) 22 46 77 oder
Untere Bahnhofstr. 7, 8580 Amriswil
Stadthausstr. 24, 8401 Winterthur
Totentanz 14, 4004 Basel
Reisedienst RBS, 3063 Ittigen/Bern

Ich/Wir melde(n) mich/uns definitiv für die Kreuzfahrt auf Schienen durch Frankreich mit dem Panorama & Pullman-Express vom 27. Aug. – 1. Sept. 1986 an: (Bitte ankreuzen, welche Leistungen Sie wünschen.)

- | | |
|---|------------|
| <input type="checkbox"/> Im TUIFEX-Liegewagen in 4-Bettabteil | Fr. 890.- |
| <input type="checkbox"/> Im TUIFEX-Liegewagen in 3-Bettabteil | Fr. 990.- |
| <input type="checkbox"/> Im TUIFEX-Liegewagen in 2-Bettabteil | |
| Betten nebeneinander | Fr. 1290.- |
| <input type="checkbox"/> Im Schlafwagen in 2-Bettabteil | |
| Betten übereinander mit Lavabo | Fr. 1390.- |
| <input type="checkbox"/> Im Schlafwagen Grand Confort | |
| Betten nebeneinander mit Doppellavabo | Fr. 1790.- |
| <input type="checkbox"/> Im Schlafwagen Einzelabteil mit Lavabo | Fr. 1790.- |
| <input type="checkbox"/> Zuschlag für garantierten Sitzplatz im | |
| Aussichtsabteil eines Panoramawagens | Fr. 190.- |
| <input type="checkbox"/> Zuschlag für einen Sitzplatz im Pullmanwagen | Fr. 390.- |
| <input type="checkbox"/> Annulations- u. Extrarückreisekostenversicherung | |
| (oblig., falls nicht vorhanden) | Fr. 29.- |

Bitte alle Namen aufführen: Die Preise verstehen sich pro Person.

1. Name Vorname

2. Name Vorname

Strasse

PLZ/Ort

Telefon (tagsüber)

Sind sie schon mit uns gereist? ☐ Ja ☐ Nein