

Zeitschrift: Nebelspalter : das Humor- und Satire-Magazin
Band: 112 (1986)
Heft: 18

Werbung

Nutzungsbedingungen

Die ETH-Bibliothek ist die Anbieterin der digitalisierten Zeitschriften auf E-Periodica. Sie besitzt keine Urheberrechte an den Zeitschriften und ist nicht verantwortlich für deren Inhalte. Die Rechte liegen in der Regel bei den Herausgebern beziehungsweise den externen Rechteinhabern. Das Veröffentlichen von Bildern in Print- und Online-Publikationen sowie auf Social Media-Kanälen oder Webseiten ist nur mit vorheriger Genehmigung der Rechteinhaber erlaubt. [Mehr erfahren](#)

Conditions d'utilisation

L'ETH Library est le fournisseur des revues numérisées. Elle ne détient aucun droit d'auteur sur les revues et n'est pas responsable de leur contenu. En règle générale, les droits sont détenus par les éditeurs ou les détenteurs de droits externes. La reproduction d'images dans des publications imprimées ou en ligne ainsi que sur des canaux de médias sociaux ou des sites web n'est autorisée qu'avec l'accord préalable des détenteurs des droits. [En savoir plus](#)

Terms of use

The ETH Library is the provider of the digitised journals. It does not own any copyrights to the journals and is not responsible for their content. The rights usually lie with the publishers or the external rights holders. Publishing images in print and online publications, as well as on social media channels or websites, is only permitted with the prior consent of the rights holders. [Find out more](#)

Download PDF: 07.02.2026

ETH-Bibliothek Zürich, E-Periodica, <https://www.e-periodica.ch>



Elbe-Weser-Schiffahrt

Hamburg – Lüneburger Heide – Bremen

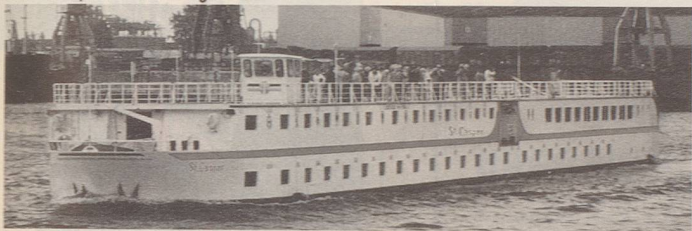
Ohne Kofferpacken mit dem Hotelschiff «MS St. Caspar»

durch die schönsten Gegenden Norddeutschlands.

Elbe – Heide-Suez – Weser-Schiffahrt – Hamburg – Lüneburger Heide – Weserbergland – Bremen

Die drei Hansestädte Bremen – Lüneburg – Hamburg sind touristische, historische und kulturelle Höhepunkte, die Sie auf dieser Schiffsreise durch Norddeutschland bequem besuchen können. Dazu kommt das einmalige Erlebnis einer Schiffsreise durch die Lüneburger Heide.

«MS St. Caspar» im Hamburger Hafen



Unser Schiff: die «MS St. Caspar»

Die «MS St. Caspar» ist ein Hotelschiff, welches, ausser im Sommer, an Messen als Hotelschiff eingesetzt ist. Somit ist es etwas kleiner als die Rheinschiffe. Damit alle im gemütlichen Aufenthalts- und Essraum Platz haben, buchen wir um die 90 Personen, obwohl das Schiff über 120 Betten verfügt. Die «MS St. Caspar» ist ein Neubau aus dem Jahre 1981 und verfügt gegenüber den ersten Schiffen dieser Art über zwei Motoren und Bugstrahler, deshalb ist es wesentlich beweglicher. Natürlich verfügen alle Kabinen über Dusche/WC und liegen ausser mit Fenster.

Reiseprogramm

1. Tag, Samstag / Schweiz – Hamburg

Am Morgen Anreise mit Ihrem Gratis-Anschlussbillet nach Basel. Mit dem Intercity-Zug «Otto-Hahn», Basel ab 10.14 Uhr über Frankfurt-Hannover nach Hamburg. Bustransfer zum Hotelschiff. Abendessen an Bord. Am Abend Ausflug mit Besuch der Wasserorgel im Park «Planten und Blumen» und einer Stipvisite auf der Reeperbahn.

2. Tag, Sonntag / Hamburg – Lauenburg

Am Vormittag Stadt- und Hafenrundfahrt in der Hansestadt. Mittagessen an Bord. Die «MS St. Caspar» fährt nun nach Lauenburg. Nachtessen an Bord.

3. Tag, Montag / Lauenburg – Lüneburg

Nach dem Frühstück fak. Ausflug nach Lüneburg. Gelegenheit für Mittagessen. Am Nachmittag fahren wir auf dem Elbe-Seitenkanal. Wegen seiner Grösse und Breite wird dieser Kanal, welcher mitten durch die Lüneburger Heide führt, auch Heide-Suez genannt. Wir durchfahren nun das grösste und modernste Schiffshebewerk Europas, Scharnebeck, welches uns in einer riesigen Badewanne um 38 Meter in die Höhe hebt. Abendessen an Bord. Abendausflug nach Belieben.

4. Tag, Dienstag / Lauenburg – Peine

Nach dem Frühstück fak. Ausflug in die Lüneburger Heide. Busfahrt in die alte Salzstadt Lüneburg. Stadtrundfahrt. Bei einer Kutschenfahrt (Rössliffahrt) lernen wir den Naturpark am Wilseder Berg kennen. Gelegenheit für Mittagessen. Nachmittags Rückfahrt mit dem Bus nach Wittingen, wo wir die «MS St. Caspar» besteigen, die auf dem Heide-Suez nach Peine, durch die Heide schwimmt. Nachtessen an Bord und Abend zur freien Verfügung.

5. Tag, Mittwoch / Peine – Hannover – Minden

Nach dem Frühstück starten wir zu unserem im Preis inbegriffenen Ausflug an die schöne Oberweser. Busfahrt nach Hameln, wo wir die romantische Kleinstadt mit ihren berühmten Kirchen und der Altstadt besichtigen. Hier geht's mit der «Oberweser-Dampfschiffahrtsgesellschaft» weiter. Mittagessen auf dem Schiff (inbegriffen). Abendessen an Bord, und freie Zeit zur Verfügung.

6. Tag, Donnerstag / Minden – Hoya

Heute erleben wir eine schöne Tagestour auf

unserem Schiff. Geniessen Sie das Bordleben und die Fahrt auf der Weser. Am späten Nachmittag treffen wir in Hoya ein. Mittag- und Nachtessen an Bord.

Bremen, Marktplatz



Lüneburger Heide



Unsere weiteren Reisehits:

Mit **PAFARAN** nach Frankreich, über die Alpen, über den Polarkreis und durch ganz Europa.

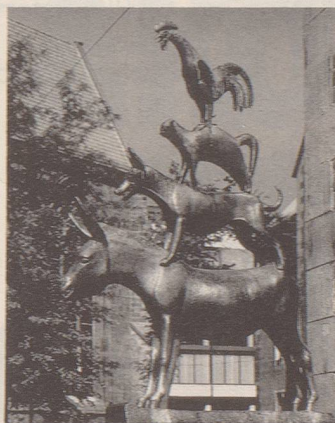
Flussfahrten auf Rhein, Donau, Elbe, Weser, Main, Moldau, Mosel, Ijssel und dem Rhein-Marne-Kanal.

Jassreisen mit Hans Ricklin. Flüge mit Tante JU.

Kreuzfahrten auf dem Mittelmeer.

7. Tag, Freitag / Hoya – Bremen

Die Fahrt mit unserem Hotelschiff geht nun Richtung Bremen. Gegen Mittag werden wir in Bremen eintreffen. Nach dem Mittagessen informative Stadtrundfahrt, welche Sie fak. buchen können. Den Abschiedsabend verbringen wir an Bord unseres Schiffes beim gemeinsamen Abendessen. Rest des Abends zur freien Verfügung.



Bremen, Stadtmusikanten

8. Tag, Samstag / Bremen – Schweiz

Frühstück an Bord. Bustransfer nach Bielefeld. Um 12.59 Uhr Abfahrt mit dem IC-Zug «Rheinpfad» über Essen-Köln, dem Rhein entlang nach Basel. Ankunft in Basel wird um 19.46 Uhr sein. Rückfahrt an Ihren Wohnort mit Ihrem Gratis-Anschlussbillet.

Im Preis inbegriffen sind:

- Schiffsahrt gemäss Programm
- Bahnfahrt in 2. Klasse
- Basis Doppel- oder Einzelkabine mit Frühstück
- 10 Hauptmahlzeiten auf dem Schiff und Lunch auf Hin- und Rückreise im Zug
- Ausflug Hameln – Oberweser mit Mittagessen
- Abendrundfahrt in Hamburg
- Alle Transfers
- Reiseleitung auf der ganzen Reise
- Service und Taxen
- Gratis-Anschlussbillet ab Ihrem Schweizer Bahnhof

Nicht inbegriffen sind:

- Versicherungen
- fakultative Ausflüge
- persönliche Auslagen wie Getränke, Souvenirs und die üblichen Trinkgelder

Jetzt sofort buchen, auch bei Ihrem Reisebüro.

Anmeldung: Ausschneiden und einsenden.

reisebüro
mittelthurgau



Bankplatz 1, 8570 Weinfelden
Telefon (072) 22 46 77 oder
Untere Bahnhofstr. 7, 8580 Amriswil
Stadthausstr. 24, 8401 Winterthur
Totentanz 14, 4004 Basel
Reisedienst RBS, 3063 Ittigen/Bern

Ich/Wir melde(n) mich/uns definitiv für die «Elbe-Weser-Schiffahrt» an:
(Bitte ankreuzen, welche Leistungen Sie wünschen.)

- ☐ 28. Juni – 5. Juli 1986
- ☐ 12. Juli – 19. Juli 1986
- ☐ 26. Juli – 2. Aug. 1986
- ☐ 9. Aug. – 16. Aug. 1986



- ☐ Arrangement gemäss Programm Fr. 1390.–
- ☐ Zuschlag Oberdeck Fr. 90.–
- ☐ Zuschlag Einzelkabine Fr. 90.–
- ☐ Annullations- und Extrarückreisekostenversicherung (obligatorisch, falls nicht bereits vorhanden) Fr. 29.–
- ☐ Zuschlag Bahnfahrt in 1. Klasse Fr. 130.–
- ☐ Stadt- und Hafenrundfahrt Hamburg Fr. 27.–
- ☐ Ausflug nach Lüneburg Fr. 41.–
- ☐ Ausflug Lüneburger Heide Fr. 45.–
- ☐ Stadtrundfahrt in Bremen Fr. 22.–

Bitte alle Namen aufführen. Die Preise verstehen sich pro Person.

1. Name Vorname

2. Name Vorname

Strasse

PLZ/Ort

Telefon (tagsüber)

- ☐ Senden Sie mir den neuen, farbigen Sonder-Reisekatalog 1986



Nsp

Der Nebelspalter präsentiert 3 Neuerscheinungen

Von besonderer politischer Brisanz:

Friedrich-Wilhelm Schlomann

Lachen verboten, Genosse!

1001 Flüsterwitze
aus dem
roten Paradies



Nebelspalter

224 Seiten, mit Karikaturen aus der Untergrund-Literatur
Fr. 19.80

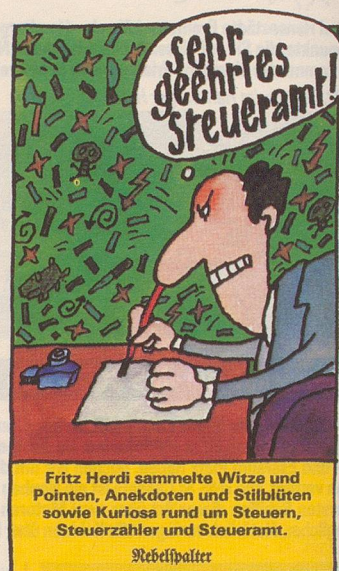
Dieses Buch mit seinen 1001 politischen Flüsterwitzen ist die bisher grösste und zugleich erste umfassende Sammlung dieser Art aus sämtlichen kommunistisch regierten Ländern. Sie beruht auf Interviews mit westlichen Reisenden und insbesondere mit Hunderten von Flüchtlingen.

Weil der politische Witz das System und die Regierenden lächerlich macht, indem er sie entlarvt, kann auch im roten Paradies des real existierenden Sozialismus solcher Witz nur hinter vorgehaltener Hand – als Flüsterwitz – geäußert werden. Mit diesen 1001 Flüsterwitzen wird schonungslos an marxistisch-leninistischen Fassaden gekratzt und hinter Potemkinsche Dörfer geleuchtet.

Ihr Buchhändler zeigt Ihnen gerne Nebelspalter-Bücher!



Die Pflichtlektüre aller Steuerpflichtigen:



112 Seiten, illustriert von
Jürg Furrer,
Fr. 9.80

Ein Kulturspiegel eigener Art:



Ein nostalgisches
Panopticum fantastischer
Attraktionen von
Hans A. Jenny
128 Seiten, Pappband,
Fr. 28.—

Ferien in Sils im Engadin. Der Natur auf der Spur.

Diese Hotels empfehlen sich	Tel. 082 -	(Halbpension)
Waldhaus	4 53 31	ab Fr. 105.-
Margna	4 53 06	ab Fr. 100.-
Edelweiss	4 52 22	ab Fr. 80.-
Chesa Randolina	4 52 24	ab Fr. 80.-
Maria	4 53 17	ab Fr. 70.-
Privata	4 52 47	ab Fr. 68.-
Seraina	4 52 92	ab Fr. 65.-
Chesa Grischa	4 51 16	ab Fr. 60.-
Crasta, Fex-Crasta	4 53 92	ab Fr. 55.-
Fex, Fex-Curtins	4 53 55	ab Fr. 55.-
Post	4 51 33	ab Fr. 54.-
Andreola	4 52 32	ab Fr. 50.-
Murtaröl, Plaun da Lej	4 53 50	ab Fr. 46.-
Chesa Pool, Fex-Platta	4 55 04	ab Fr. 38.-
Schulze (Garni)	4 52 13	ab Fr. 26.-
Ferienlager Cabelli	4 52 82	ab Fr. 34.-
Chesa Grischa (Ferienlager)	4 51 16	ab Fr. 32.-

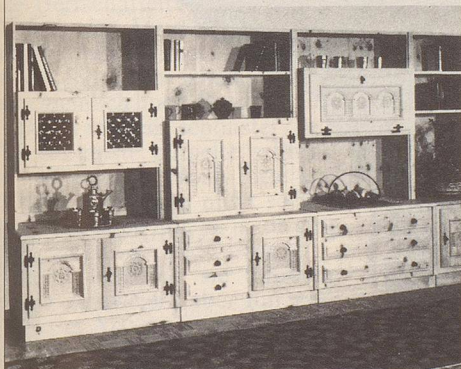


Prachtvolle Fauna und Flora weit und breit, würzige Bergluft, sich heimisch fühlen im schmucken Bergdorf - das und mehr ist Sils im Sommer. Unsere Gratisbroschüre mit den 18 schönsten Wanderungen und weitere Informationen: Verkehrsverein, 7514 Sils/ Engadin, Tel. 082 - 4 52 37



Echte Bündner Arvenmöbel

zeitlos - schön - wertvoll



AMAR

ARVENMÖBEL
GEBR. MALGIARITTA AG
7537 MÜSTAIR GR
TEL. 082/8 52 43

Wir stellen aus an der BEA Bern,
MUBA Basel und OLMA St.Gallen

HAARAUSSAHL?

nur eine tägliche Behandlung bringt erfahrungsgemäss den gewünschten Erfolg.

Super Aktivator 3
mit den natürlichen Wirkstoffen der Hirse, hat sich seit vielen Jahren tausendfach bewährt.



HAAR SANA Produkte sind nur beim Coiffeur erhältlich
INTRA AG 6812 HORGEN

Geschenk -
idee:



Ein
Nebelspalter-
Buch

AKONTO BILDUNG:

BARGELD FÜR LOHNENDE ZIELE

Gewünschter Kredit Fr. rückzahlbar in monatl. Raten von ca. Fr.

Name Vorname

Strasse seit wann?

PLZ/Ort geboren am

Zivilstand Monats-Einkommen Fr.

Beruf

Unterschrift



8021 Zürich
Talacker 50
Telefon 01/211 10 33

4001 Basel
Freie Strasse 17
Telefon 061/25 21 00



Tochterunternehmen der SBG

An alle Marketing-Leiter:
**Stehen ältere Herren
auf der jüngeren Swatch?**

Die Konsum Media Studie KMS zeigt's

EMS Verein zur Förderung Ergänzender Mediastudien