

Objektyp: **Advertising**

Zeitschrift: **Nebelspalter : das Humor- und Satire-Magazin**

Band (Jahr): **112 (1986)**

Heft 14

PDF erstellt am: **26.09.2024**

Nutzungsbedingungen

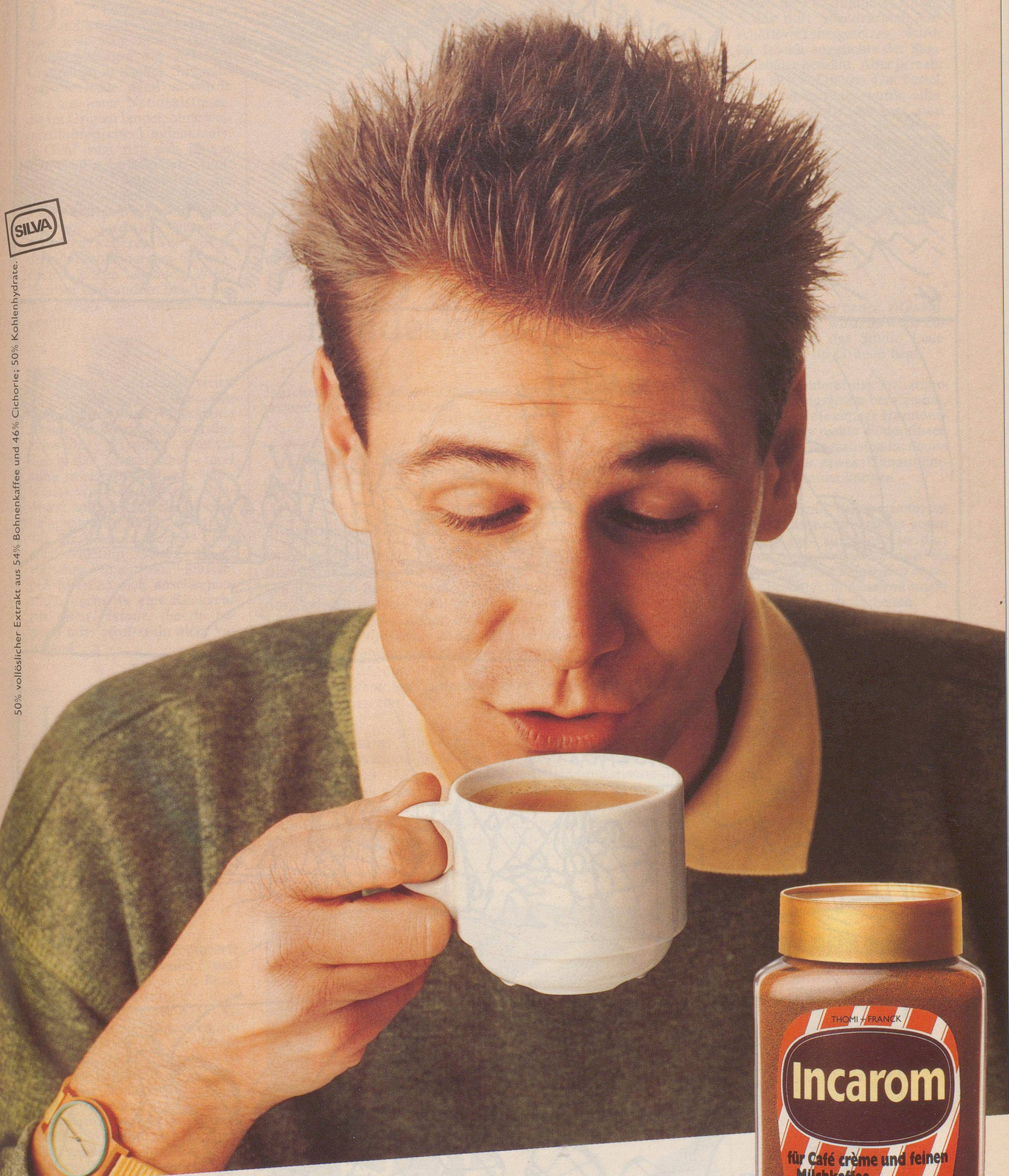
Die ETH-Bibliothek ist Anbieterin der digitalisierten Zeitschriften. Sie besitzt keine Urheberrechte an den Inhalten der Zeitschriften. Die Rechte liegen in der Regel bei den Herausgebern. Die auf der Plattform e-periodica veröffentlichten Dokumente stehen für nicht-kommerzielle Zwecke in Lehre und Forschung sowie für die private Nutzung frei zur Verfügung. Einzelne Dateien oder Ausdrucke aus diesem Angebot können zusammen mit diesen Nutzungsbedingungen und den korrekten Herkunftsbezeichnungen weitergegeben werden. Das Veröffentlichen von Bildern in Print- und Online-Publikationen ist nur mit vorheriger Genehmigung der Rechteinhaber erlaubt. Die systematische Speicherung von Teilen des elektronischen Angebots auf anderen Servern bedarf ebenfalls des schriftlichen Einverständnisses der Rechteinhaber.

Haftungsausschluss

Alle Angaben erfolgen ohne Gewähr für Vollständigkeit oder Richtigkeit. Es wird keine Haftung übernommen für Schäden durch die Verwendung von Informationen aus diesem Online-Angebot oder durch das Fehlen von Informationen. Dies gilt auch für Inhalte Dritter, die über dieses Angebot zugänglich sind.



50% löslicher Extrakt aus 54% Bohnenkaffee und 46% Cichorie; 50% Kohlenhydrate.



**Mein Incarom -
immer bekömmlich belebend.**

Für feinen Milchkaffee
und Café crème.



**für Café crème und feinen
Milchkaffee**

In die Tasse einen bis zwei Kaffeelöffel
INCAROM geben und mit heißem
Wasser überbrühen. Für Milchkaffee
mit warmer Milch oder für Café
crème mit kalter Milch oder
einem Aufschäumapparat
100% löslicher Extrakt aus
54% Bohnenkaffee und
46% Cichorie
Netto-Gewicht
100 g