

Objekttyp: **Advertising**

Zeitschrift: **Nebelspalter : das Humor- und Satire-Magazin**

Band (Jahr): **111 (1985)**

Heft 3

PDF erstellt am: **21.09.2024**

Nutzungsbedingungen

Die ETH-Bibliothek ist Anbieterin der digitalisierten Zeitschriften. Sie besitzt keine Urheberrechte an den Inhalten der Zeitschriften. Die Rechte liegen in der Regel bei den Herausgebern. Die auf der Plattform e-periodica veröffentlichten Dokumente stehen für nicht-kommerzielle Zwecke in Lehre und Forschung sowie für die private Nutzung frei zur Verfügung. Einzelne Dateien oder Ausdrucke aus diesem Angebot können zusammen mit diesen Nutzungsbedingungen und den korrekten Herkunftsbezeichnungen weitergegeben werden. Das Veröffentlichen von Bildern in Print- und Online-Publikationen ist nur mit vorheriger Genehmigung der Rechteinhaber erlaubt. Die systematische Speicherung von Teilen des elektronischen Angebots auf anderen Servern bedarf ebenfalls des schriftlichen Einverständnisses der Rechteinhaber.

Haftungsausschluss

Alle Angaben erfolgen ohne Gewähr für Vollständigkeit oder Richtigkeit. Es wird keine Haftung übernommen für Schäden durch die Verwendung von Informationen aus diesem Online-Angebot oder durch das Fehlen von Informationen. Dies gilt auch für Inhalte Dritter, die über dieses Angebot zugänglich sind.



Victoria-Lauberhorn Wengen Berner Oberland

1300-3454 m ü.M.

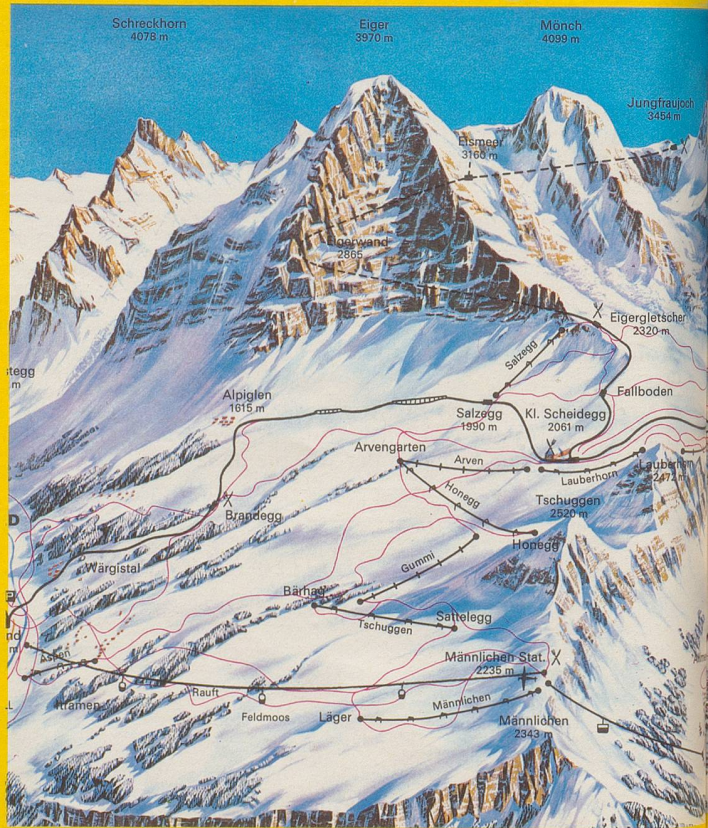
Total renoviertes familienfreundliches Erstklasshotel im Zentrum von Wengen garantiert mit seinen gemütlichen Restaurants, Bars und Café bei hohem Komfort einen angenehmen Aufenthalt. Zimmer mit Bad/WC, Telefon, Radio, **Halbpension, Menüwahl**, Fr. 75.-/103.- je nach Lage, Saison und Aufenthaltsdauer. Dazu reichhaltiges Frühstücksbuffet sowie div. Buffets bei Kerzenlicht. **Vorteilhafte Ski-Arrangements:** 7 Tage **Halbpension, Menüwahl**, Bad/ WC inkl. Ski-Abonnement (gültig auf 22 Transportanlagen) ab Fr. 644.- / od. Fr. 1184.- für 14 Tage.

(Pauschalarrangements im Sommer)

Prospekt und Auskunft:
Hotel Victoria-Lauberhorn
CH-3823 Wengen
Tel. 036/56 51 51, Telex 923 232
S. + H. Castelein, Dir.

Wengen Ihre Jungfrau

Auskunft: Verkehrsbüro
CH-3823 Wengen
Tel. 036/55 14 14



HOTEL ★★★
AM **Waldrand**
Wengen

bietet Ihnen:
Erholung vom Alltag
verbunden mit herrlichem Skifahren

Fam. Plozza
Postfach 133
Telefon 036/55 28 55

Spezial-Arrangements
Für Skifahrer ab Fr. 473.-
Für Wanderer ab Fr. 374.-
Offerte auf Anfrage

Hotel Christliches Hospiz
Jungfraublick
Wengen
CH-3823

Gehobene Mittelklasse • Neubau 1975 • Komfort • ruhig gelegen und trotzdem nur 5 Minuten zu den Bahnstationen •

- 1 Woche mit Skipass Fr. 546.- bis 718.-, in Komfortzimmer, Halbpension;
- 1 Woche mit Skipass Fr. 441.- bis 529.-, in heimeliger Dépendance

Hanni und Rolf Frick
Telefon 036/55 27 55, Telex 923248

SUNSTAR-PARK HOTEL ★★★★★

Genießen Sie Ihre Winterferien bei uns in **Wengen** mit seinem herrlichen Skigebiet der Jungfrau-Region!

Erholen Sie sich im autofreien Kurort in unserem Erstklasshotel mit der persönlichen Atmosphäre. Zentrale, ruhige Aussichtslage. Eisbahn und Curlingrinks in nächster Nähe.

Hallenbad, Sauna und Solarium gratis

Ihre Gastgeber: Fam. E. Leemann
CH-3823 Wengen
Telefon 036/56 51 11
Telex 923266

Hotel Silberhorn Wengen

Erstklassiges Familienhotel im Herzen Wengens.

Für Ihren Komfort: ganz neu gebaute, geräumige und rustikale Zimmer, charmanter Speisesaal, Halle mit Kamin.

Fürs Budget: 7 Nächte HP/Bad ab Fr. 539.-.

Fürs Gemüt: kulinarisches Wochenprogramm, elegante Rôtisserie, urchige Bar. Tanz zu Lifemusik in der «Stube», zu Disco im «Tiffany».

Für Ihre Gesundheit: herrliche Terrasse. Sauna, Solarium, Hot Whirlpool.

Für die Schönheit: Coiffeur, Boutique. **Für Sie:** Einkauf im Haus. Wir kümmern uns gerne um Sie:

Ihre Familie Beldi **Telefon 036/56 51 31 . 3823 Wengen**



Skiregion im Berner Oberland



REGINA

★★★★

Sonnige, zentrale Lage – schöne Aufenthaltsräume – gemütliche Bar – Menüwahl – Vegetarier- und Diätmenüs (ohne Zuschlag).

Die Betreuung und Bedienung ist aufmerksam und persönlich.

Günstige Wochenarrangements ab Fr. 475.–
Ski-Package Arrgt incl. Bahnabt. ab Fr. 620.–

**Auskünfte + Prospekte: G. & A. Meyer
Regina, 3823 Wengen, Tel. 036-55 15 12**

Hotel Alpenrose Wengen

Pauschal Ski-Wochen

Preis je nach Saisonzeit

sFr 600.– bis 798.– mit Bad/WC
7 Tage Halbpension, 7 Tage
Generalabonnement für sämtliche
Transportanlagen im Skizentrum
Kleine Scheidegg/Männlichen
ab 5. Jan. bis 14. April 1985

**Familie P. von Allmen
Postfach 127
Tel. 0041/36/55 32 16
Telex 923 293**



Hotel Schönegg

3823 Wengen
Gute Lage im Dorfzentrum mit
schöner Aussicht auf die Berge.
Angenehme Aufenthaltsräume.
Zimmer mit Komfort und Dusche/
Bad/WC, Balkon. Selbstwahl-
telefon. Restaurant, Café.
Telefon 036/55 17 25

Hotel Schweizerheim



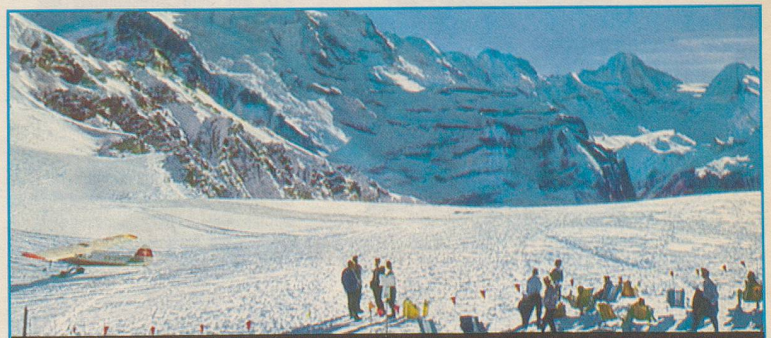
Chalet Schweizerheim Garni
Chalet Iris
CH-3823 Wengen
Fam. H. + E. Lauener
Telefon 036/55 11 12
In ruhiger Lage mit prächtiger Aussicht.
Bekannt für gutes Essen. Zimmer mit
oder ohne WC/Dusche, Halb- oder
Vollpension.
Zimmer mit Frühstück zu günstigen
Preisen im Chalet Schweizerheim Garni.
Ferienwohnungen und Studios für 1 bis
8 Personen.

HOTEL Brunner 1 x (ig)

Pauschal-Ski-Woche

Kein Schritt zu Fuss,
Sie fahren Ski bis zum
Hotel,
dem gemütlichen Haus
an schönster Lage.

Rufen Sie uns an!
Telefon 036/55 24 94

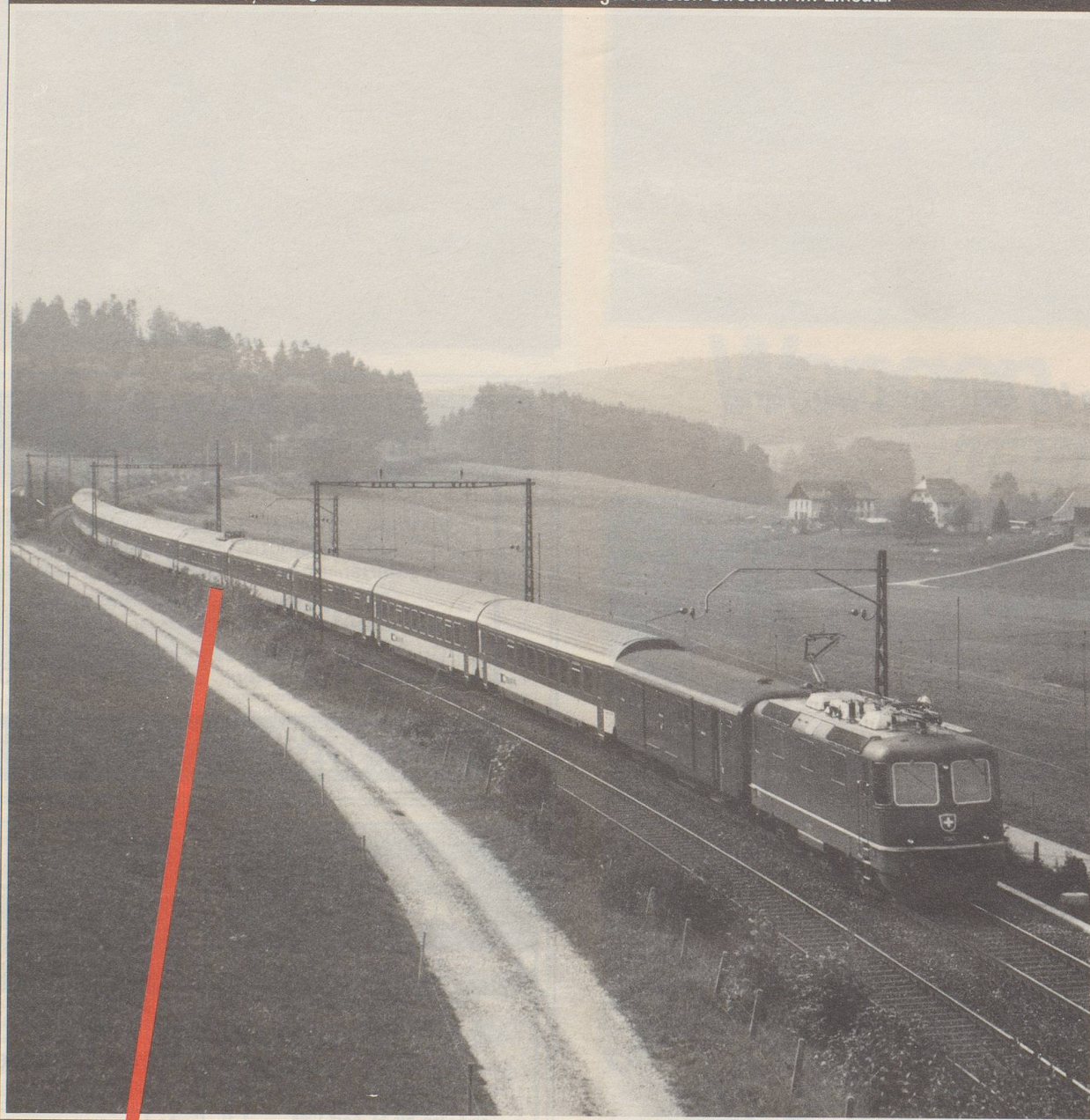


Luftseilbahn Wengen – Männlichen

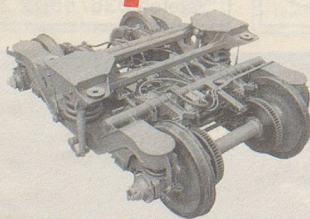
2230m ü. M. Berner Oberland Schweiz

**Ideales Wandergebiet im Sommer –
Schneesicheres, herrliches Skigebiet im Winter**

SIG-Drehgestelle sind auf den anforderungsreichsten Strecken im Einsatz.



160 km/h. Ein Gläschen Weisser. Kein Tropfen daneben.



SIG-Einheitslaufdrehgestell,
Bauart NL: L-GSG2 für die neuen
Reisezugwagen Typ EW-IV
der SBB

z. B. auf dem Streckennetz der SBB, wo höchster Komfort verlangt ist.

Der Kluge reist im Zuge.

Damit immer mehr Leute mit dem Zug fahren, müssen die Schweizerischen Bundesbahnen ihren Passagieren maximalen Komfort bei hoher Reisegeschwindigkeit bieten können.

Um diesen Bedürfnissen gerecht zu werden, haben wir für die neuen Reisezugwagen Typ EW-IV der SBB ein

einheitliches Laufdrehgestell entwickelt. Egal ob im Erstklass-, Zweitklass- oder Speisewagen unterwegs, der Fahrgast reist sicher und bequem. Bei dieser Laufruhe lässt sich getrost ein Gläschen geniessen, denn auch das Einnehmen der Mahlzeiten wird so zum Vergnügen.

Doch das ist nur ein Beispiel von vielen. Denn die mit den Elementen des SIG-Baukastenkonzeptes entstandenen Drehgestell-Familien umfassen

Motor-, Trieb- und Laufdrehgestelle für sämtliche Bedarfsfälle. Unsere anspruchsvolle Massarbeit, unsere reiche Erfahrung und unsere führende Stellung im Drehgestellbau sind international anerkannt.



SIG Schweizerische Industrie-Gesellschaft CH-8212 Neuhausen am Rheinfall.