

Zeitschrift: Nebelspalter : das Humor- und Satire-Magazin
Band: 111 (1985)
Heft: 20

Werbung

Nutzungsbedingungen

Die ETH-Bibliothek ist die Anbieterin der digitalisierten Zeitschriften auf E-Periodica. Sie besitzt keine Urheberrechte an den Zeitschriften und ist nicht verantwortlich für deren Inhalte. Die Rechte liegen in der Regel bei den Herausgebern beziehungsweise den externen Rechteinhabern. Das Veröffentlichen von Bildern in Print- und Online-Publikationen sowie auf Social Media-Kanälen oder Webseiten ist nur mit vorheriger Genehmigung der Rechteinhaber erlaubt. [Mehr erfahren](#)

Conditions d'utilisation

L'ETH Library est le fournisseur des revues numérisées. Elle ne détient aucun droit d'auteur sur les revues et n'est pas responsable de leur contenu. En règle générale, les droits sont détenus par les éditeurs ou les détenteurs de droits externes. La reproduction d'images dans des publications imprimées ou en ligne ainsi que sur des canaux de médias sociaux ou des sites web n'est autorisée qu'avec l'accord préalable des détenteurs des droits. [En savoir plus](#)

Terms of use

The ETH Library is the provider of the digitised journals. It does not own any copyrights to the journals and is not responsible for their content. The rights usually lie with the publishers or the external rights holders. Publishing images in print and online publications, as well as on social media channels or websites, is only permitted with the prior consent of the rights holders. [Find out more](#)

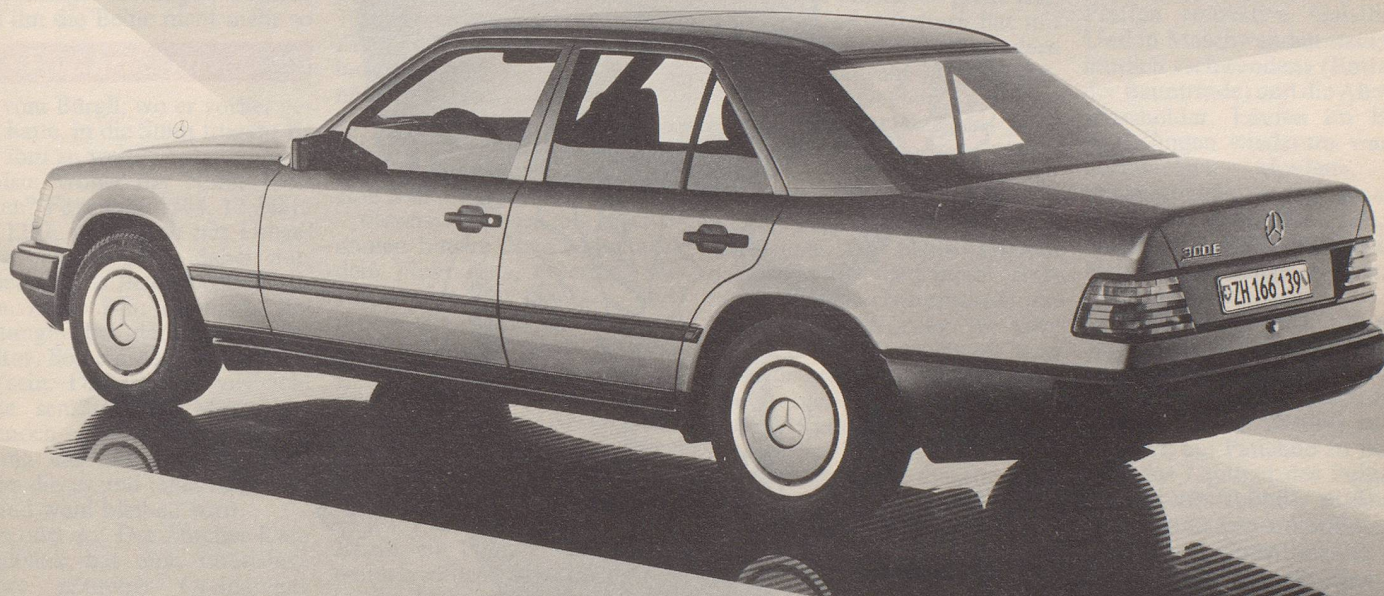
Download PDF: 13.01.2026

ETH-Bibliothek Zürich, E-Periodica, <https://www.e-periodica.ch>

Die neue Mittlere Mercedes-Klasse 200-300 E.

Der Fortschritt, der den Abstand deutlich macht.

M & H



Mit Katalysator
nach Norm US 83

Umweltfreundlichkeit, Wirtschaftlichkeit und sicherer Fahrkomfort sind die Leitlinien, nach denen sich der technische Fortschritt der neuen Mittleren Mercedes-Klasse 200-300 E richtet. Alle Einspritzer-Modelle werden im Laufe dieses Jahres mit Katalysatoren der 2. Generation ausgerüstet. Sie erfüllen die strenge Abgasnorm US 83 und sind bereits heute schon auf den Betrieb mit unverbleitem Superbenzin ausgelegt.

Die weiterentwickelten, bewährten 4-Zylinder-Motoren des 200 und 230 E brauchen trotz spürbarer Mehrleistung weniger Treibstoff. Die grundlegend neuen 6-Zylinder-Einspritzmotoren im 260 E und 300 E garantieren dank ausgereifter Verbrennungstechnologie für maximale Energieausnutzung. Aber auch die 4-, 5- und 6-Zylinder-Dieselmotoren der Typen 200 D, 250 D und 300 D zeichnen sich durch geringen Verbrauch und hohe Laufkultur aus.

Unterstützt wird die Forderung nach Wirtschaftlichkeit und Umweltfreundlichkeit durch den beispielhaften Luftwiderstandsbeiwert (cW) von nur 0,29. Langer Radstand, breite Spur, Raumlener-Hinterachse und Dämpferbein-Vorderachse sorgen für ein eindrückliches Fahrverhalten: Sportlichkeit und aktive Sicherheit äussern sich in einem unvergleichlichen Fahrvergnügen.

Mercedes-Benz ist von jeher dem Grundsatz von Qualität, Sicherheit und Werterhaltung verpflichtet. Darum wird auch die neue Mittlere Mercedes-Klasse 200-300 E auf Jahre hinaus zeitgemäss und richtungsweisend sein. Fortschritt, der den Abstand deutlich macht.

Erleben Sie bei einer Probefahrt, was wir damit meinen.

Ich habe Interesse an der neuen Mittleren Mercedes-Klasse 200-300 E. Und zwar für ☐ eine Probefahrt

- ☐ ausführliches Informationsmaterial
☐ über die Benziner-Modelle
☐ über die Diesel-Modelle

Name/Vorname: _____

Strasse: _____

PLZ/Ort: _____

Tel.: _____

17/2

Einsenden an: Mercedes-Benz (Schweiz) AG,
Zürcherstrasse 109, 8952 Schlieren, Tel. 01/732 54 73.



Mercedes-Benz