

Zeitschrift: Nebelspalter : das Humor- und Satire-Magazin
Band: 110 (1984)
Heft: 38

Artikel: Clever ...
Autor: [s.n.]
DOI: <https://doi.org/10.5169/seals-616566>

Nutzungsbedingungen

Die ETH-Bibliothek ist die Anbieterin der digitalisierten Zeitschriften auf E-Periodica. Sie besitzt keine Urheberrechte an den Zeitschriften und ist nicht verantwortlich für deren Inhalte. Die Rechte liegen in der Regel bei den Herausgebern beziehungsweise den externen Rechteinhabern. Das Veröffentlichen von Bildern in Print- und Online-Publikationen sowie auf Social Media-Kanälen oder Webseiten ist nur mit vorheriger Genehmigung der Rechteinhaber erlaubt. [Mehr erfahren](#)

Conditions d'utilisation

L'ETH Library est le fournisseur des revues numérisées. Elle ne détient aucun droit d'auteur sur les revues et n'est pas responsable de leur contenu. En règle générale, les droits sont détenus par les éditeurs ou les détenteurs de droits externes. La reproduction d'images dans des publications imprimées ou en ligne ainsi que sur des canaux de médias sociaux ou des sites web n'est autorisée qu'avec l'accord préalable des détenteurs des droits. [En savoir plus](#)

Terms of use

The ETH Library is the provider of the digitised journals. It does not own any copyrights to the journals and is not responsible for their content. The rights usually lie with the publishers or the external rights holders. Publishing images in print and online publications, as well as on social media channels or websites, is only permitted with the prior consent of the rights holders. [Find out more](#)

Download PDF: 16.01.2026

ETH-Bibliothek Zürich, E-Periodica, <https://www.e-periodica.ch>

WELEDA Badezusätze

mit reinen natürlichen Duftstoffen
und Pflanzenauszügen



Jedes Bad
wird
zur Erholung:

Edeltannen
harmonisiert

Kastanien
kräftigt

Lavendel
beruhigt

Rosmarin
regt an

Calendula
pflegt

erfrischt,
schafft
Wohlbehagen

erhältlich in Ihrem
Fachgeschäft

Qualität im Einklang mit Mensch und Natur

Bestellschein für Neuabonnenten



Nebelspalter

Ich bestelle für mich selbst ein
Nebelspalter-Abonnement
(keine Erneuerung)*

☐ 1 Jahr
☐ ½ Jahr

Beginn
am _____

Frau/Frl./Herr
Name, Vorname _____

Beruf _____

Strasse _____

PLZ _____ Ort _____

Obenstehende(r) bestellt
ein Geschenkabonnement
für

☐ 1 Jahr
☐ ½ Jahr

Beginn
am _____

Frau/Frl./Herr
Name, Vorname _____

Beruf _____

Strasse _____

PLZ _____ Ort _____

* Bestehende Abonnemente erneuern sich automatisch, wenn eine ausdrückliche
Abbestellung nicht erfolgt. Für dieses Abonnement erhalte ich einen Einzahlungsschein.

Einsenden an:
Nebelspalter-Verlag
9400 Rorschach

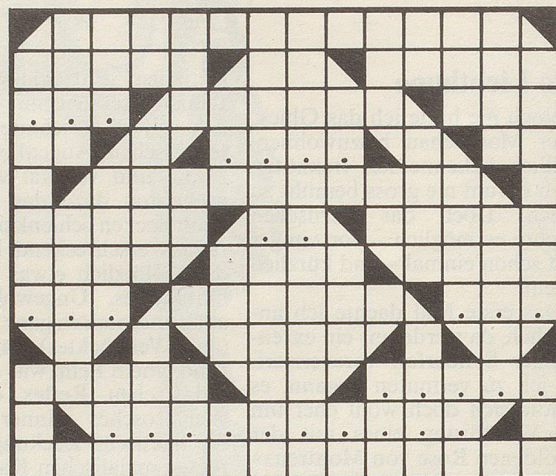
**Die ersten vier Nummern
erhalte ich gratis.**

Rätsel

Nr. 38

Nicht wieder gutzumachen ...

1
2 3 4
5 6 7
8 9 10
11
12 13 14
15 16 17
18 19 20
21
22 23 24
25
26



5 8 11 14 19 22 25 28
1 3 6 9 12 15 20 23 26 29 31 33
2 4 7 10 13 16 17 18 21 24 27 30 32 34

H.Sch.

Waagrecht: 1 kitzelt die Nasenschleimhaut; 2 südamerikanische Gras-
steppe; 3 ist mitten im Foen; 4 mitteleuropäischer Gebirgszug; 5 ???; 6
Essgeschirr; 7 das Gold der Venezianer; 8 chemisches Zeichen für: Nip-
ponium; 9 ????; 10 kurz für: Neues Testament; 11 deutsche Bezeich-
nung für: Sotto Ceneri, TI; 12 widerliches Nagetier; 13 ??; 14 Brand-
wunde; 15 Weissfisch; 16 Schmiedeherd; 17 luxemburgische Stadt; 18
???; 19 Futtertrog im Stall; 20 ???; 21 Schiffs-Tau; 22 sie trommeln auf
den Dachgiebeln; 23 Mitlautverdoppelung; 24 ?????; 25 ?????????; 26
wird an eidgenössischen Schwingfesten gestossen.

Senkrecht: 1 Teil der Wagensteuerung; 2 ihre Kinder sind Ferkel; 3
Leibwäschestück; 4 wachsam, lebhaft; 5 früheres Gewicht in Annam; 6
Holzmass; 7 an das; 8 Autokennzeichen von Heilbronn/Neckar, BRD;
9 Schollenfisch; 10 Reise, Ausflug; 11 schlimme Lage; 12 Selbstlautver-
doppelung; 13 australischer Strauss, Kasuar; 14 die Erde des Poeten; 15
Piz d'... (zwischen Julier- und Albulapass); 16 chemisches Zeichen für:
Mangan; 17 in der Partei mittun, aktiv am Staatsleben teilnehmen; 18
Strassenbauer überwinden diese meistens durch Untertunnelung; 19
...löffel; 20 deutscher Maler (1834-1910); 21 wie 16 senkrecht; 22 dichter-
isch für: Adler; 23 chemisches Zeichen für: Stibium; 24 «halb» Hes-
sen; 25 Autokennzeichen des Kantons Baselland; 26 Hast, Hetze; 27
der Wind tut dies; 28 griechische Vorsilbe, bedeutet: weg; 29 liebt feine
Düfte; 30 wohnt auf der Grünen Insel; 31 Schalenfrucht-Inhalt; 32 fad,
geistlos, ohne Würze; 33 aufgezwungene Verteidigung; 34 Rohmaterial
für Töpferarbeiten.

Auflösung des letzten Kreuzworträtsels

«Ist der September lind, ist der Winter ein Kind.»

Waagrecht: 1 ist, 2 Skink, 3 der, 4 Gaul, 5 Lai, 6 rire, 7 OA, 8 Isabeau, 9 oh, 10
Senta, 11 Tubus, 12 Verraeter, 13 (B)ureau, 14 Olten, 15 Sir, 16 iii, 17 Schelm,
18 Orest, 19 September, 20 Stufe, 21 Eiger, 22 Ga, 23 textile, 24 UO., 25
Alge, 26 Tal, 27 lind, 28 Ski, 29 Feuer, 30 See.

Senkrecht: 1 Igo, 2 Busse, 3 Gas, 4 Saas, 5 rich, 6 Salk, 7 Tu, 8 Everest, 9 Gl,
10 linea, 11 Leute, 12 Struempfe, 13 Klaar, 14 Texte, 15 iab (Bai), 16 Tau, 17
Niete, 18 Meile, 19 Automobil, 20 Rubel, 21 Regel, 22 di, 23 Urtiere, 24 IS, 25
Eros, 26 Eis, 27 Rune, 28 Reh, 29 Anita, 30 Ode.

Clever ...

Eine wahre Geschichte:
Nach einem feinen Essen
offeriert uns der Wirt eine
Schale mit herrlichen Trau-
ben, gratis und à discrétion.
Auf die Frage, wie wir das

verdient hätten, meint er:
«Jede Traube, die verspeist
wird, kann nicht zu Wein
vergoren werden, und so
wird es keine weitere Wein-
schwemme geben, und ich
muss die Preise nicht sen-
ken ...»