

Zeitschrift: Nebelspalter : das Humor- und Satire-Magazin
Band: 110 (1984)
Heft: 27

Rubrik: Rätsel

Nutzungsbedingungen

Die ETH-Bibliothek ist die Anbieterin der digitalisierten Zeitschriften auf E-Periodica. Sie besitzt keine Urheberrechte an den Zeitschriften und ist nicht verantwortlich für deren Inhalte. Die Rechte liegen in der Regel bei den Herausgebern beziehungsweise den externen Rechteinhabern. Das Veröffentlichen von Bildern in Print- und Online-Publikationen sowie auf Social Media-Kanälen oder Webseiten ist nur mit vorheriger Genehmigung der Rechteinhaber erlaubt. [Mehr erfahren](#)

Conditions d'utilisation

L'ETH Library est le fournisseur des revues numérisées. Elle ne détient aucun droit d'auteur sur les revues et n'est pas responsable de leur contenu. En règle générale, les droits sont détenus par les éditeurs ou les détenteurs de droits externes. La reproduction d'images dans des publications imprimées ou en ligne ainsi que sur des canaux de médias sociaux ou des sites web n'est autorisée qu'avec l'accord préalable des détenteurs des droits. [En savoir plus](#)

Terms of use

The ETH Library is the provider of the digitised journals. It does not own any copyrights to the journals and is not responsible for their content. The rights usually lie with the publishers or the external rights holders. Publishing images in print and online publications, as well as on social media channels or websites, is only permitted with the prior consent of the rights holders. [Find out more](#)

Download PDF: 18.01.2026

ETH-Bibliothek Zürich, E-Periodica, <https://www.e-periodica.ch>

Werner Ziltener

Helfende Praxis

Alltagsfragen
aus der beruflichen Sozialarbeit
126 Seiten broschiert, Fr. 14.80

Der Autor greift in seinen Beiträgen Probleme und offene Fragen der Sozialarbeit auf, die im Alltag der Arbeit oft übersehen oder beiseite geschoben werden. Alle angeschnittenen Fragen haben gemeinsam, dass sie «menschlich» und alltagsbezogen sind.

Das Buch ist zwar aus der Praxis der Sozialarbeit entstanden, bietet aber viel weiteren Kreisen hilfreiche Anregungen, zum Beispiel Lehrern, Ärzten und Krankenschwestern, kurz allen, die in ihrem Beruf viel mit anderen Menschen zu tun haben.

Werner Ziltener / Helfende Praxis ist im Buchhandel erhältlich oder beim Verlag E. Löpfle-Benz AG 9400 Rorschach. Telefon 071/41 43 41

Bestellschein für Neuabonnenten



Ich bestelle für mich selbst ein
Nebelspalter-Abonnement
(keine Erneuerung)*

☐ 1 Jahr Beginn
☐ ½ Jahr am

Frau/Frl./Herr
Name, Vorname

Beruf

Strasse

PLZ Ort

Obenstehende(r) bestellt
ein Geschenkabonnement
für

☐ 1 Jahr Beginn
☐ ½ Jahr am

Frau/Frl./Herr
Name, Vorname

Beruf

Strasse

PLZ Ort

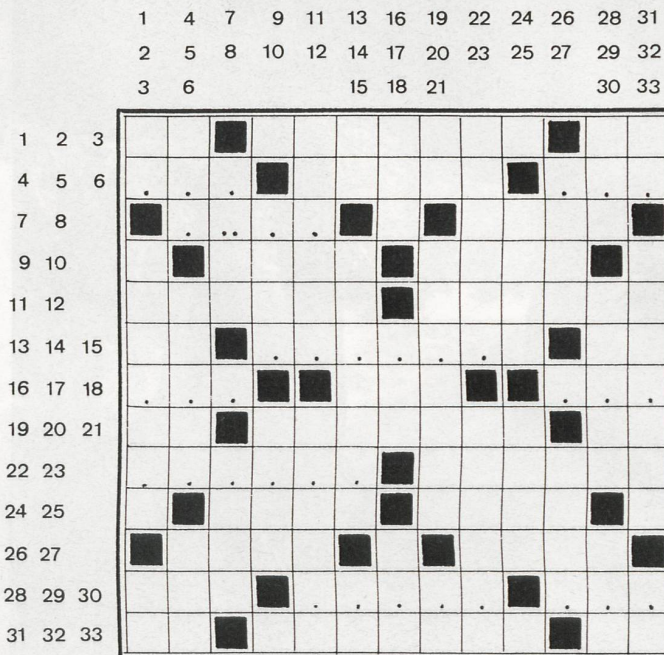
* Bestehende Abonnemente erneuern sich automatisch, wenn eine ausdrückliche Abbestellung nicht erfolgt. Für dieses Abonnement erhalte ich einen Einzahlungsschein.

Einsenden an:
Nebelspalter-Verlag
9400 Rorschach

**Die ersten vier Nummern
erhalte ich gratis.**

Rätsel

Nr. 27



vv

Das gute Leben ...

Waagrecht: 1 blaurotes Autozeichen; 2 Auszug in den Urlaub mit Sack und Pack; 3 schwefelähnliches Element; 4 ???; 5 Ursprung einer Form oder eines Wesens; 6 ???; 7 ??? (ie = 1 Buchstabe); 8 fliesst in Nordspanien in den Ter; 9 Klostersgut im Kanton Aargau; 10 wenig bekannter Dichter in Portugal (1848–1921); 11 ewig in Italien; 12 liegt am Ticino im Tessin; 13 so kürzen sich Bundesämter; 14 ??????; 15 Vorwörtchen; 16 ?d; 17 eine Sünde der Queen; 18 v??; 19 langfingeriger Kinogast aus dem Weltall; 20 so wird der Herr Kardinal angesprochen; 21 Titelinitalien für den Bundesanwalt; 22 ?????; 23 Kreisstadt im deutschen Bezirk Neubrandenburg; 24 Rufname für Helena; 25 du kennst den Schützen, suche keinen andern!; 26 grosser Hör- und Sehsaal; 27 Architektenbrüderpaar aus Königsberg; 28 liegt weit hinten im Glarnerland; 29 ?????; 30 ???; 31 das Rote Kreuz in Buchstaben; 32 verlegen Bücher und Zeitschriften (und finden sie trotzdem wieder); 33 Autozeichen aus den Jurabergen.

Senkrecht: 1 wird mit 3 senkrecht zum Lebewesen; 2 sprachlich altes Gebäude; 3 Fürwort und Rest von 1 senkrecht; 4 Insel-Autozeichen; 5 Schweizer Mundart Verwandte; 6 Regenpfeiferartiger Vogel aus dem Norden; 7 die Höhe abwärts gemessen (ie = 1 Buchstabe); 8 Bidonville am Rande der Grossstadt; 9 zielt englische Männergesichter; 10 Emils Grautier; 11 berühmte Bretter vieler Berühmtheiten; 12 französische Bezeichnung für die ganze Hausarbeit; 13 gleiche Buchstaben; 14 hat neben dem Barbier von Sevilla auch Wilhelm Tell in der Oper einen Platz gesichert; 15 Fürwörtchen; 16 steckt im griechischen Alphabet; 17 unbestimmter Artikel; 18 unendlich weite Welten; 19 International Youth; 20 Innerschweizer Erzähler und Poet; 21 ehrenamtlich in kurzer Form; 22 «Die Feuerzangenbowle» gehört zu seinen Werken; 23 unbedingt erforderlich; 24 soll zu reicher Frucht aufgehen; 25 antike Stadt Kleinasien; 26 versorgt die Ostschweiz mit Wein und landwirtschaftlichen Gütern; 27 der ganz besondere Saft; 28 grosse Türe und doch kein Portal; 29 schwer geprüfte Tochter des Tantalos; 30 runde Zahl in englisch; 31 der Bündner Fluss wird mit 33 senkrecht zum Wasservogel; 32 See und Alp im Kanton Nidwalden; 33 Rest von 33 senkrecht.

Auflösung des letzten Kreuzworträtsels

«Was in der Politik möglich ist, ist fast schon wirklich.»
(Talleyrand)

Waagrecht: 1 Ebers, 2 Mollis, 3 was, 4 in, 5 der, 6 tre, 7 Politik, 8 moeg, 9 Girl, 10 Ern, 11 lich, 12 Sims, 13 Tank, 14 ist, 15 Plissée, 16 io, 17 da, 18 Kaisten, 19 ist, 20 fast, 21 Amba, 22 Eris, 23 Bra, 24 Aare, 25 schon, 26 wirklich, 27 Ion, 28 Gas, 29 Ti, 30 Eva, 31 Teller, 32 Durst.

Senkrecht: 1 ewig, 2 Ido, 3 Sie, 4 Ba, 5 Issa, 6 Echo, 7 Esprit, 8 Front, 9 Olm, 10 Kain, 11 Sil, 12 Spass, 13 GL, 14 nie, 15 lit, 16 Wal, 17 trois, 18 Bise, 19 Odin, 20 starr, 21 Lek, 22 Tse, 23 Akt, 24 LR, 25 Laena, 26 Lid, 27 Mine, 28 Mai, 29 Stock, 30 lbacher, 31 Reh, 32 Isar, 33 VS, 34 Weg, 35 Rot, 36 Etat.