

Zeitschrift: Nebelspalter : das Humor- und Satire-Magazin
Band: 109 (1983)
Heft: 11

Illustration: Der Schneemann im Spiegel der Kunst
Autor: Augustin [Buresch, Roman Armin]

Nutzungsbedingungen

Die ETH-Bibliothek ist die Anbieterin der digitalisierten Zeitschriften auf E-Periodica. Sie besitzt keine Urheberrechte an den Zeitschriften und ist nicht verantwortlich für deren Inhalte. Die Rechte liegen in der Regel bei den Herausgebern beziehungsweise den externen Rechteinhabern. Das Veröffentlichen von Bildern in Print- und Online-Publikationen sowie auf Social Media-Kanälen oder Webseiten ist nur mit vorheriger Genehmigung der Rechteinhaber erlaubt. [Mehr erfahren](#)

Conditions d'utilisation

L'ETH Library est le fournisseur des revues numérisées. Elle ne détient aucun droit d'auteur sur les revues et n'est pas responsable de leur contenu. En règle générale, les droits sont détenus par les éditeurs ou les détenteurs de droits externes. La reproduction d'images dans des publications imprimées ou en ligne ainsi que sur des canaux de médias sociaux ou des sites web n'est autorisée qu'avec l'accord préalable des détenteurs des droits. [En savoir plus](#)

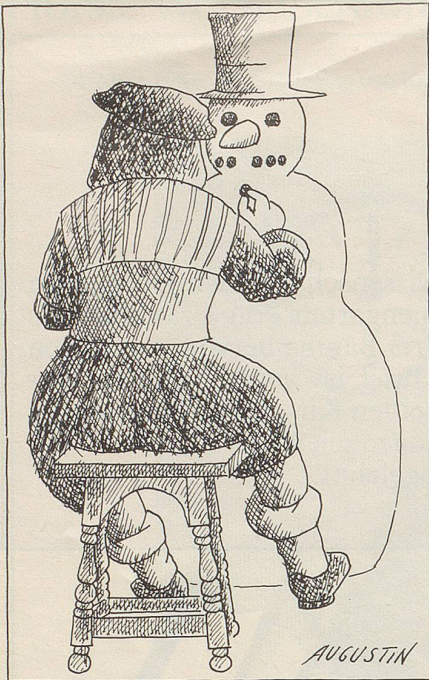
Terms of use

The ETH Library is the provider of the digitised journals. It does not own any copyrights to the journals and is not responsible for their content. The rights usually lie with the publishers or the external rights holders. Publishing images in print and online publications, as well as on social media channels or websites, is only permitted with the prior consent of the rights holders. [Find out more](#)

Download PDF: 14.01.2026

ETH-Bibliothek Zürich, E-Periodica, <https://www.e-periodica.ch>

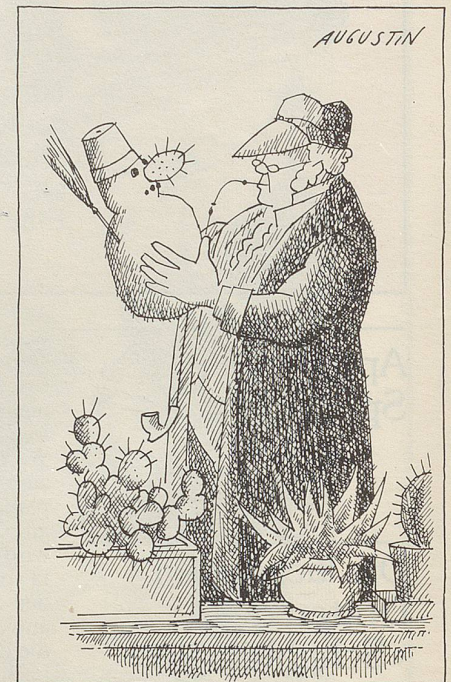
Der Schnee der Kunst



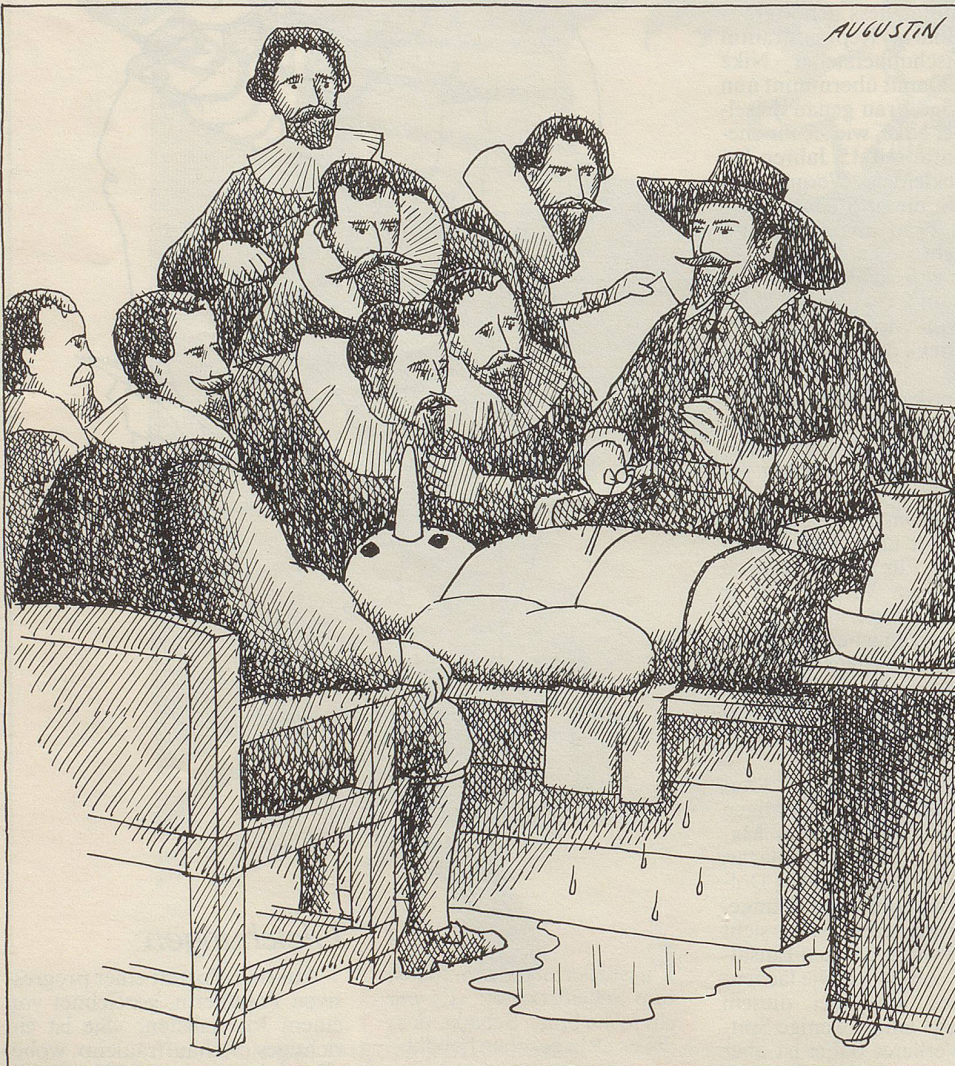
Vermeer van Delft: Dentist, kariesgeschädigtes Gebiss eines Schneemanns in Ordnung bringend.



Leonardo da Vinci: Sibirischer Schneemann mit Pappnase, Mona Lisa ähnelnd.



Carl Spitzweg: Kaktusfreund, seltenes Exemplar eines Schneemanns mit Interesse betrachtend.



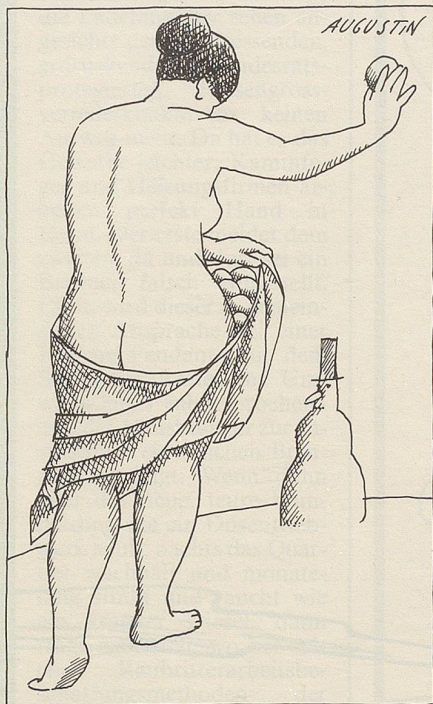
Rembrandt: Die Doktoren (v.r.n.l.) Tulp, Nillius, Eisenbart, Siebenschön, Faustus, Frankenstein, Rülps und Prätorius, einen an Hitzewallungen leidenden Schneemann untersuchend.



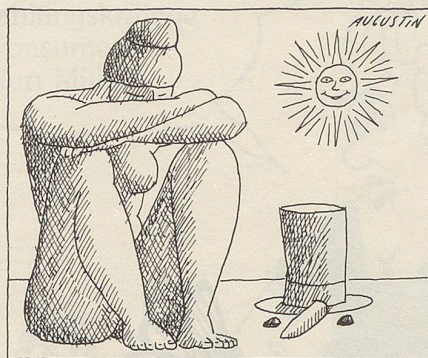
Joseph Vivien: Kurfürst Max Emanuel von Bayern, eine seit der Sendlinger Bauernschlacht Anno Domini 1705 verschollene Karotte eines Schneemanns durch einen Radi ersetzend.

emann im Spiegel

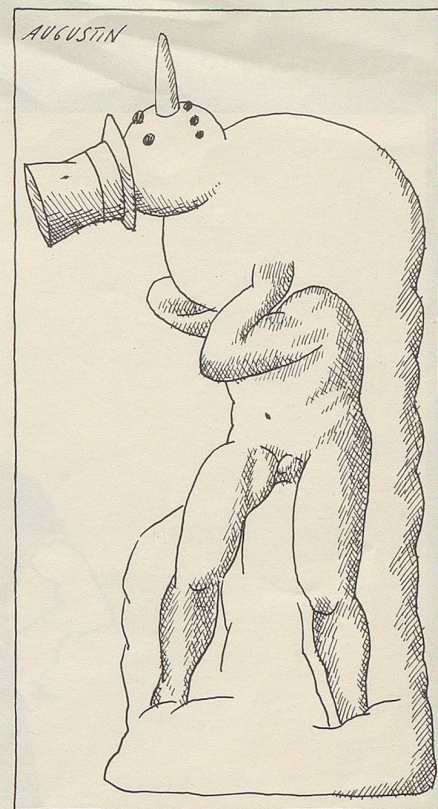
Zeichnungen von Augustin



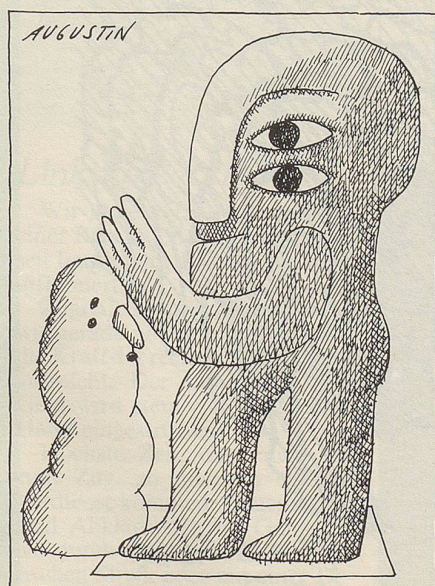
Gustave Courbet:
Französische Köchin, mit böhmischen
Semmelknödeln schweizerischen
Schneemann beweiend.



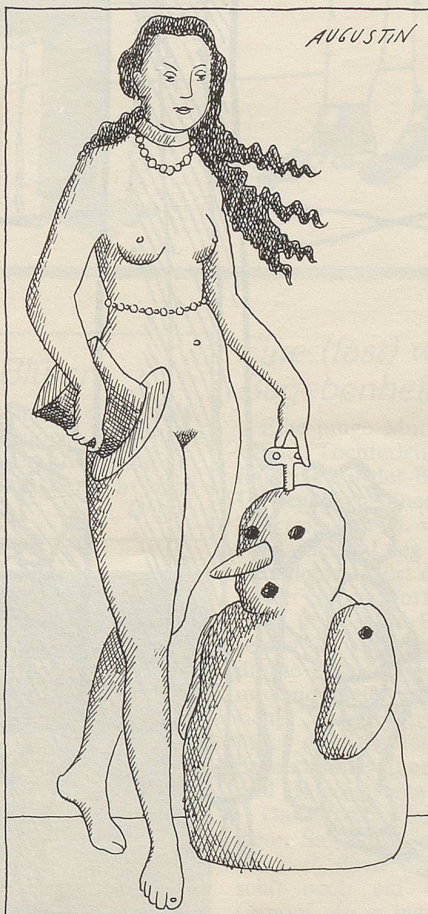
Aristide Maillol:
Sensibles Fräulein, zerschmolzenen
Schneemann beweiend.



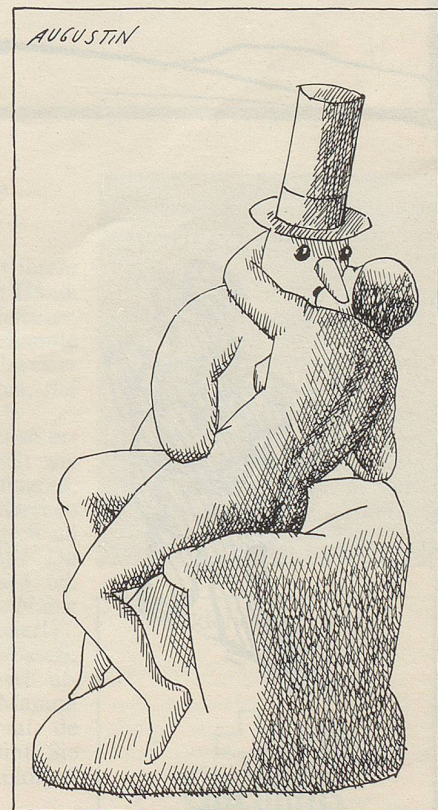
Michelangelo: Athlet, abgeschlafften
Schneemann stützend.



Horst Antes: Selbstbildnis mit miss-
glücktem Schneemann.



Lucas Cranach d.J.: Vorführdame,
ersten mechanischen Schneemann der
Welt auf der internationalen Nürn-
berger Spielwarenmesse publikums-
wirksam präsentierend.



Auguste Rodin: Zerstreute Ehefrau,
Schneemann mit Hausfreund ver-
wechselnd.