

**Zeitschrift:** Nebelspalter : das Humor- und Satire-Magazin  
**Band:** 109 (1983)  
**Heft:** 51-52

## **Werbung**

### **Nutzungsbedingungen**

Die ETH-Bibliothek ist die Anbieterin der digitalisierten Zeitschriften auf E-Periodica. Sie besitzt keine Urheberrechte an den Zeitschriften und ist nicht verantwortlich für deren Inhalte. Die Rechte liegen in der Regel bei den Herausgebern beziehungsweise den externen Rechteinhabern. Das Veröffentlichen von Bildern in Print- und Online-Publikationen sowie auf Social Media-Kanälen oder Webseiten ist nur mit vorheriger Genehmigung der Rechteinhaber erlaubt. [Mehr erfahren](#)

### **Conditions d'utilisation**

L'ETH Library est le fournisseur des revues numérisées. Elle ne détient aucun droit d'auteur sur les revues et n'est pas responsable de leur contenu. En règle générale, les droits sont détenus par les éditeurs ou les détenteurs de droits externes. La reproduction d'images dans des publications imprimées ou en ligne ainsi que sur des canaux de médias sociaux ou des sites web n'est autorisée qu'avec l'accord préalable des détenteurs des droits. [En savoir plus](#)

### **Terms of use**

The ETH Library is the provider of the digitised journals. It does not own any copyrights to the journals and is not responsible for their content. The rights usually lie with the publishers or the external rights holders. Publishing images in print and online publications, as well as on social media channels or websites, is only permitted with the prior consent of the rights holders. [Find out more](#)

**Download PDF:** 14.01.2026

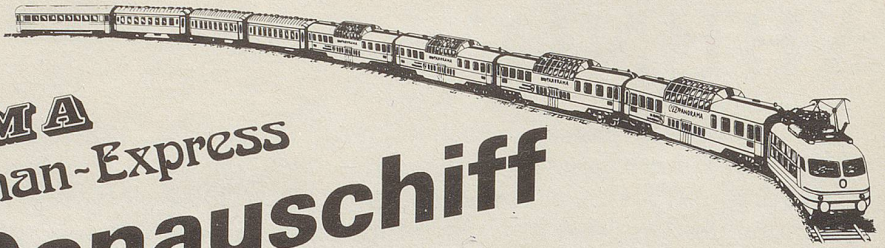
**ETH-Bibliothek Zürich, E-Periodica, <https://www.e-periodica.ch>**



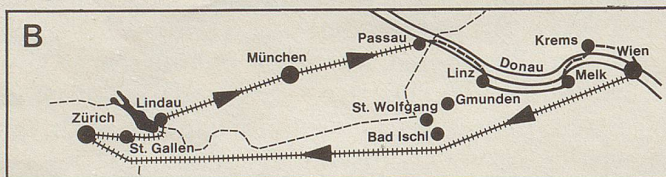
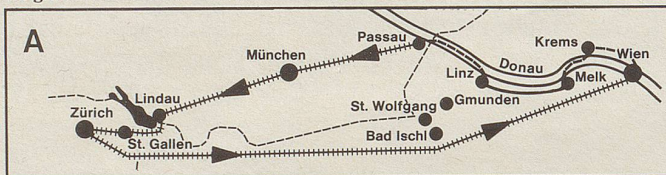
# Donauschiffahrt Passau-Linz-Wien mit

TRANS-EUROP-  
**PANORAMA**

& Pullman-Express  
**und Donauschiff**



In den letzten 6 Jahren durften wir insgesamt über 3000 Gäste auf dieser schönen Reise begrüßen. Es ist uns auch laufend gelungen, die Reise immer wieder attraktiver zu gestalten. Dank dem Einsatz unseres Trans-Europ-PANORAMA & Pullman-Express wird die Donau-Wien-Reise noch um einen Höhepunkt reicher. Die Mannschaft der Schweiz. Speisewagen-Gesellschaft wird Sie während der Fahrt durch schönste Landschaften in Ihrem Wagen kulinarisch verwöhnen. Damit Sie die weiteren Höhepunkte wie Wien, Linz, das Salzkammergut und die Donauschiffahrt mühelos erleben, setzen wir für die ganze Schiffsreise immer die gleichen Busse ein. Also kein mühsamer Koffertransfer aufs Schiff.



## Reisedaten: Programm A

10. Juli - 14. Juli  
17. Juli - 21. Juli  
24. Juli - 28. Juli  
31. Juli - 4. Aug.  
7. Aug. - 11. Aug.  
14. Aug. - 18. Aug.\*

## Reisedaten: Programm B

7. Juli - 11. Juli\*  
14. Juli - 18. Juli  
21. Juli - 25. Juli  
28. Juli - 1. Aug.  
4. Aug. - 8. Aug.  
11. Aug. - 15. Aug.

## Reiseprogramm A

### Dienstag Schweiz-Wien

Am Morgen Abfahrt mit unserem Trans-Europ-PANORAMA & Pullman-Express ab Zürich (Anschlüsse aus Richtung Bern, Basel, Luzern sind gesichert) über Buchs-Innsbruck nach Wien. Mittagessen in unserem Express-Zug. Genießen Sie die herrliche Fahrt im Trans-Europ-PANORAMA & Pullman-Express durch die österreichische Alpenlandschaft. Nach Ankunft in Wien Transfer ins Luxushotel Hilton bzw. ins Mittelklasshotel. Rest des Abends zur freien Verfügung. Gelegenheit zum Nachtessen im Hotel.

### Mittwoch Wien

Frühstück. Um zirka 8.30 Uhr Abfahrt zur Stadtrundfahrt (fakultativ). Nachmittag zur freien Verfügung. Am frühen Abend fakultativer Ausflug in den Wienerwald mit Besuch eines Heurigen (inkl. Nachtessen) in Gumpoldskirchen.

### Donnerstag Wien-Wachau-Linz

Nach dem Frühstück Busfahrt nach Krems und Einschiffung. Herrliche Flussschiffahrt durch die Wachau bis Melk. Mittagessen an Bord. In Melk haben wir die Gelegenheit, das berühmte Stift zu besichtigen. Weiterfahrt nach Linz ins Tourhotel (Erstklasshotel) bzw. ins Mittelklasshotel. Gelegenheit für Nachtessen. Abend zur freien Verfügung.

### Freitag

#### Linz-Salzkammergut

Frühstück. Ganzer Tag zur freien Verfügung. Benützen Sie die Gelegenheit, an unserem fakultativen Ausflug ins heimelige Salzkammergut teilzunehmen. Der ganztägige Ausflug bringt Sie nach Gmunden an den Traunsee, weiter nach Bad Ischl, der ehemaligen Sommerresidenz Kaiser Franz Josefs I., und natürlich nach St. Wolfgang, das mit dem Gasthof «Weisses Rössl» weltberühmt wurde.

### Samstag

#### Linz-Passau-Schweiz

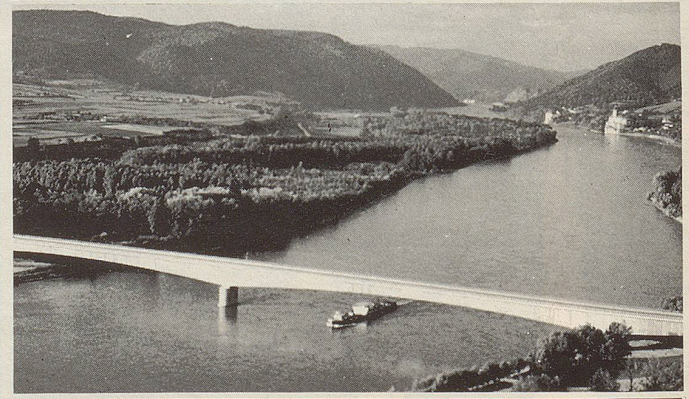
Frühstück. Am frühen Morgen Transfer zum Hafen. Romantische Schiffsfahrt durch das oberösterreichische Donautal, vorbei an Burgen, Schlössern, Wäldern und Bergen. In der Schleuse des Donaukraftwerkes Jochenstein wird das Schiff um 11 Meter gehoben. Ankunft in Passau um zirka

12.30 Uhr, und Rückfahrt in die Schweiz über München, St. Margrethen, St. Gallen, Winterthur nach Zürich, (Anschlüsse Richtung Bern, Basel und Luzern sind gewährleistet) mit unserem Trans-Europ-PANORAMA & Pullman-Express, wo Ihnen während der Fahrt das Nachtessen im Expresszug serviert wird.

*Der berühmte barocke Benediktinerstift Melk an der Donau*



Donaubrücke bei Melk in der herrlichen Wachau



## Unsere weiteren Reisehits:

### Mit TRANS-EUROP-

**PANORAMA**

& Pullman-Express

nach Frankreich, Holland, Belgien, Luxemburg, Finnland, Schweden, Deutschland, Österreich, Polen, Tschechoslowakei, Ungarn, Italien.

### Mit Schiff und Bahn

auf Moldau, Elbe, Weser, Mosel, Main, Rhein und Donau, im Mittelmeer und in die Nordsee.

### Mit Flugzeug und Bahn

nach Alaska-Japan-Sibirien, Südostasien, Australien, Südafrika, Israel, Australien-Bali, China, Ägypten, USA, Frankreich und Schottland.



## Reiseprogramm B

### Samstag

#### Schweiz-Passau-Linz

Am frühen Morgen Abfahrt mit unserem Trans-Europ-PANORAMA & Pullman-Express ab Zürich (Anschlüsse aus Richtung Bern, Basel, Luzern sind gesichert) über Winterthur-St.Gallen-St.Margrethen-München nach Plattling. Das Mittagessen wird Ihnen in unserem Expresszug serviert. Transfer nach Passau zum Hafen und Einschiffung auf unser Donauschiff. Um 15.00 Uhr Abfahrt

und herrliche Schifffahrt durch das oberösterreichische Donautal, vorbei an Burgen, Schlössern, Wäldern, Felsen und Bergen. In der Schleuse des Donaukraftwerkes Jochenstein wird das Schiff um 11 Meter gesenkt. Ankunft in Aschach um ca. 18.30 Uhr, anschliessend Transfer ins Tourhotel Linz (Erstklasshotel) bzw. ins Mittelklasshotel. Gelegenheit für Nachtessen.

### Sonntag

#### Linz-Salzkammergut

Frühstück. Ganzer Tag zur freien Ver-

fügung. Benützen Sie die Gelegenheit, an unserem fakultativen Ausflug ins heimelige Salzkammergut teilzunehmen. Der ganztägige Ausflug bringt Sie nach Gmund an den Traunsee, weiter nach Bad Ischl, der ehemaligen Sommerresidenz Kaiser Franz Josefs I., und natürlich nach St. Wolfgang, das mit dem Gasthof «Weisses Rössl» weltberühmt wurde.

### Montag

#### Linz-Wachau-Wien

Frühstück. Im Laufe des Morgens Busfahrt nach Melk und Besichtigung des berühmten Stiftes. Nach dem Mittagessen herrliche Schifffahrt durch die Wachau, von Melk nach Krems. Nach Ankunft in Krems, Transfer nach Wien ins Luxushotel Hilton bzw. ins Mittelklasshotel. Rest des Tages zur freien Verfügung. Gelegenheit zum Nachtessen im Hotel.

### Dienstag

#### Wien

Frühstück. Um zirka 8.30 Uhr begeben wir uns auf die Stadtrundfahrt (fakultativ). Nachmittag und Abend sind zur freien Verfügung. Fakultativ bieten wir Ihnen am frühen Abend einen Ausflug in den Wienerwald mit Besuch eines Heurigen an (inklusive Nachtessen) in Gumpoldskirchen.

### Mittwoch

#### Wien-Zürich

Nach dem Frühstück herrliche Fahrt

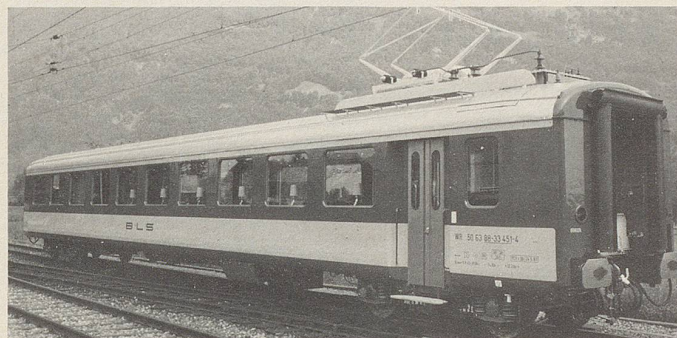
mit unserem Trans-Europ-PANORAMA & Pullman-Express quer durch Österreich, wo Ihnen die Mannschaft der SSG das Mittagessen servieren wird. Geniessen Sie die herrliche Fahrt im Expresszug durch die österreichischen Alpen. Ankunft in Zürich gegen Abend.

### Im Pauschalpreis sind folgende Leistungen inbegriffen

- Trans-Europ-PANORAMA & Pullman-Express in der gewählten Klasse
- Donaufahrten
- Unterkunft in 1.-Klass-Hotels in Doppelzimmern mit Bad oder Dusche inkl. Frühstück (ausser Standard- und Clubklasse, in Mittelklasshotels)
- Zwei Hauptmahlzeiten im Trans-Europ-PANORAMA & Pullman-Express
- Ein Mittagessen in Melk (Programm B)
- Ein Mittagessen auf dem Schiff nach Melk (Programm A)
- Schweizer Reiseleitung
- Anschlussbillet ab Ihrem Schweizer Bahnhof

### Nicht inbegriffen sind

- Versicherungen
- Persönliche Auslagen wie Getränke, Souvenirs
- Die nicht erwähnten Hauptmahlzeiten (zum Teil jedoch in den Ausflügen inbegriffen)



BLS-Clubwagen

Das Hotel Hilton im Herzen Wiens



Riesenrad Wien

Hotel Tourotel an der Donau



Dürnstein mit der Burgruine und der Mariä-Himmelfahrts-Pfarrkirche



### Anmeldung: Ausschneiden und einsenden

## reisebüro mittelthurgau



Postfach 131, 8570 Weinfelden

Telefon (072) 22 46 77, oder

Untere Bahnhofstrasse 7, 8580 Amriswil

Stadthausstrasse 24, 8401 Winterthur

Birsigstrasse 26, 4011 Basel

Reisedienst SOB, 8805 Richterswil

Ich/Wir melden folgende Personen definitiv an (bitte ankreuzen, welche Leistungen Sie wünschen):

### Donareise gemäss Programm A

- ☐ 10. Juli -14. Juli
- ☐ 17. Juli -21. Juli mit EBT
- ☐ 24. Juli -28. Juli mit EBT
- ☐ 31. Juli - 4. Aug. mit EBT
- ☐ 7. Aug.-11. Aug. mit EBT
- ☐ 14. Aug.-18. Aug.\*

### Donareise gemäss Programm B

- ☐ 7. Juli -11. Juli\*
- ☐ 14. Juli -18. Juli
- ☐ 21. Juli -25. Juli
- ☐ 28. Juli - 1. Aug.
- ☐ 4. Aug.- 8. Aug.
- ☐ 11. Aug.-15. Aug.

- ☐ Speisewagen-Klasse Fr. 690.-
- ☐ Club-Klasse Fr. 790.-
- ☐ 1. Klasse Fr. 890.-
- ☐ Panoramaklasse ☐ Pullmanklasse Fr. 990.-
- ☐ Classe Présentielle Fr. 990.-
- ☐ Ich wünsche Einzelzimmerzuschlag, Mittelklasse Fr. 60.-
- ☐ Ich wünsche Einzelzimmerzuschlag, 1. Klasse Fr. 80.-
- ☐ Annulations- u. Extrarückreisekostenversicherung (obligatorisch, falls nicht bereits vorhanden) Fr. 19.-
- ☐ Ausflug Salzkammergut inkl. Mittagessen Fr. 49.-
- ☐ Ausflug Wienerwald inkl. Heurigenabend mit Nachtessen und Musik Fr. 39.-
- ☐ Stadtrundfahrt in Wien Fr. 27.-

\*Reduktion Fr. 100.-, da Zürich-München resp. München-Zürich im Regelzug

Bitte alle Namen aufführen:

Die Preise verstehen sich pro Person

1. Name

Vorname

2. Name

Vorname

Strasse

PLZ, Ort

Tagsüber erreichbar unter Tel. Nr.

Sind Sie schon mit uns gereist? ☐ Ja ☐ Nein

☐ Senden Sie mir Ihren farbigen Reisekatalog 1984

N