

Zeitschrift: Nebelspalter : das Humor- und Satire-Magazin
Band: 108 (1982)
Heft: 10

Rubrik: Nebelspalter-Rätsel

Nutzungsbedingungen

Die ETH-Bibliothek ist die Anbieterin der digitalisierten Zeitschriften auf E-Periodica. Sie besitzt keine Urheberrechte an den Zeitschriften und ist nicht verantwortlich für deren Inhalte. Die Rechte liegen in der Regel bei den Herausgebern beziehungsweise den externen Rechteinhabern. Das Veröffentlichen von Bildern in Print- und Online-Publikationen sowie auf Social Media-Kanälen oder Webseiten ist nur mit vorheriger Genehmigung der Rechteinhaber erlaubt. [Mehr erfahren](#)

Conditions d'utilisation

L'ETH Library est le fournisseur des revues numérisées. Elle ne détient aucun droit d'auteur sur les revues et n'est pas responsable de leur contenu. En règle générale, les droits sont détenus par les éditeurs ou les détenteurs de droits externes. La reproduction d'images dans des publications imprimées ou en ligne ainsi que sur des canaux de médias sociaux ou des sites web n'est autorisée qu'avec l'accord préalable des détenteurs des droits. [En savoir plus](#)

Terms of use

The ETH Library is the provider of the digitised journals. It does not own any copyrights to the journals and is not responsible for their content. The rights usually lie with the publishers or the external rights holders. Publishing images in print and online publications, as well as on social media channels or websites, is only permitted with the prior consent of the rights holders. [Find out more](#)

Download PDF: 11.01.2026

ETH-Bibliothek Zürich, E-Periodica, <https://www.e-periodica.ch>

Schurwolle lebt

Schurwolle lebt lange, weil sie sich seit Jahrtausenden in der rauen Natur bewährt hat. Bei Wind und Wetter. Schurwoll-Berber von Möbel-Pfister werden nach den strengen Qualitätsvorschriften des Internationalen Woll-Sekretariats IWS hergestellt.

Zitat aus den IWS-Bestimmungen:
«...Mindest-Gesamtpolgewicht: 915 g/m² ...getuftete Qualitäten müssen einen Zweitrücken haben ...Mottenschutz-Ausrüstung obligatorisch...»

Auswahl

Die Berber-Auswahl von Möbel-Pfister umfasst Qualitäten für Fr. 27.50, 33.50, 39.50, 42.-, 49.-, 49.50, 59.50, 62.-, 69.50, 84.50 usw.



Verlege-Service

Möbel-Pfister-Kunden profitieren vom grössten Teppich-Service der Schweiz. 150 erfahrene Bodenleger. Täglich im Einsatz in der ganzen Schweiz. Einer davon ist auch in Ihrer Gegend. Rufen Sie einfach Ihre nächste Möbel-Pfister-Filiale an.

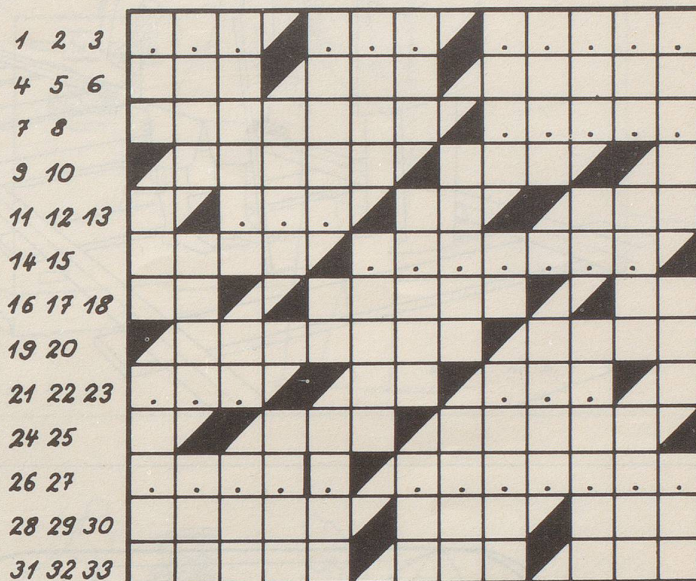
**VERLEGE
SERVICE**



Avry-Centre bei Freiburg, Basel, Bellinzona, Bern, Biel, Contone, Delsberg, Etoy, Frauenfeld, Genf, Lausanne, Lugano, Luzern, Mels-Sargans, Neuenburg, Schaffhausen, Schönbühl bei Bern, Solothurn, St. Gallen, St. Margrethen, Suhr, Thun, Winterthur, Zug, Zürich.

Nebelspalter-Rätsel Nr. 10

Der Grund ...

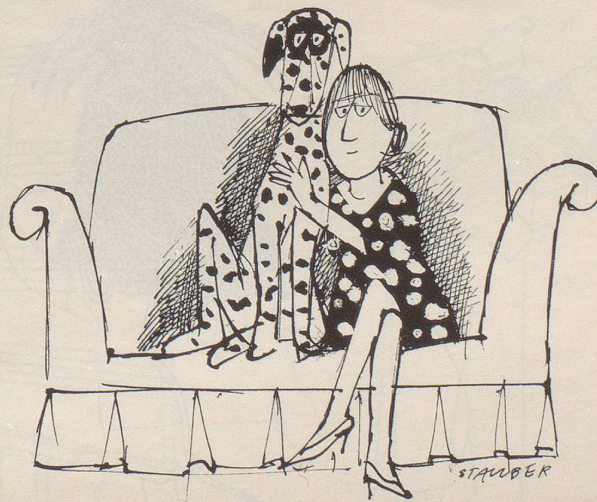


1 4 7 12 17 22 27 30 33
2 5 8 10 13 15 18 20 23 25 28 31 34
3 6 9 11 14 16 19 21 24 26 29 32 35

H.Sch.

Waagrecht: 1 ???; 2 ??? (ch = 1 Bst.); 3 ?????; 4 deutsche Vorsilbe; 5 drei (italienisch); 6 Rundfunkempfänger; 7 danach, alsdann; 8 ?????; 9 Schädel-front; 10 Nutztier des Nordens; 11 ???; 12 italienischer Artikel; 13 elektrisch geladenes Atom; 14 während des Tages; 15 ???A??; 16 Stein ... Rhein, SH; 17 Wind für Segler; 18 drinnen; 19 Bücherbrett, -gestell; 20 macht Eisen glühend; 21 ???; 22 chemisches Zeichen für: Tellur; 23 ???; 24 Wesen, Charakter; 25 ehemalige Sommerresidenz der rumänischen Königsfamilie; 26 ???/?; 27 ?????; 28 Achtung erweisen, auszeichnen; 29 rosaroter japanischer Edelstein; 30 Dörfchen im Münstertal, GR; 31 Hauptgaleere; 32 zwei (italienisch); 33 die Seele der Genfer.

Senkrecht: 1 Schmerz, Leid; 2 griechischer Buchstabe; 3 Innenschweizer; 4 Kuchengewürz; 5 Gebetsschluss; 6 bevor; 7 fortwährend; 8 kurz für: Treasury Departement; 9 nordische militärische Untergrundorganisation; 10 Spalt, gewaltsame Trennung; 11 die Blaublütigen; 12 Rennbeginn; 13 kurz für: Bogen; 14 französischer Männername; 15 nordspanische Grenzstadt; 16 man sollte es nicht vor dem Kopf haben; 17 diktiert der Sekretärin (ch = 1 Bst.); 18 Strom Frankreichs; 19 der Pfau schlägt es; 20 Arbeitspferde; 21 ein stolzer, schöner Vogel; 22 Futterpflanze des Mittelmeergebietes (Schreibweise wie Aussprache); 23 chemisches Zeichen für: Helium; 24 Wolfsrudel; 25 nordische Göttin der Gewässer; 26 Hast; 27 Rufform für: Eduard; 28 Felseninsel vor Marseille; 29 Titel eines Schauspiels von Goethe; 30 deutsche Endsilbe; 31 Trappenvögel; 32 Elendsviertel einer Grossstadt; 33 Puderbehälter (Mz.); 34 Trumpf-Neun; 35 Heilgetränk.



Symbiose