

Zeitschrift: Nebelspalter : das Humor- und Satire-Magazin
Band: 108 (1982)
Heft: 49

Rubrik: Auflösung des letzten Kreuzworträtsels

Nutzungsbedingungen

Die ETH-Bibliothek ist die Anbieterin der digitalisierten Zeitschriften auf E-Periodica. Sie besitzt keine Urheberrechte an den Zeitschriften und ist nicht verantwortlich für deren Inhalte. Die Rechte liegen in der Regel bei den Herausgebern beziehungsweise den externen Rechteinhabern. Das Veröffentlichen von Bildern in Print- und Online-Publikationen sowie auf Social Media-Kanälen oder Webseiten ist nur mit vorheriger Genehmigung der Rechteinhaber erlaubt. [Mehr erfahren](#)

Conditions d'utilisation

L'ETH Library est le fournisseur des revues numérisées. Elle ne détient aucun droit d'auteur sur les revues et n'est pas responsable de leur contenu. En règle générale, les droits sont détenus par les éditeurs ou les détenteurs de droits externes. La reproduction d'images dans des publications imprimées ou en ligne ainsi que sur des canaux de médias sociaux ou des sites web n'est autorisée qu'avec l'accord préalable des détenteurs des droits. [En savoir plus](#)

Terms of use

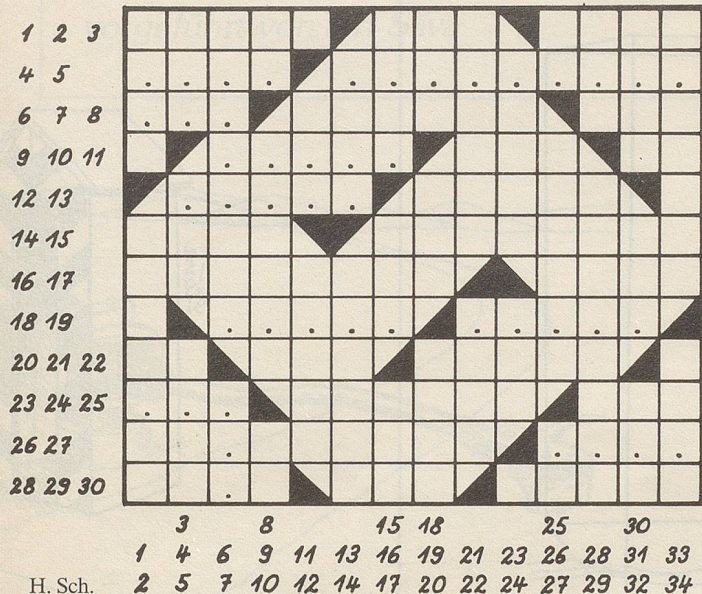
The ETH Library is the provider of the digitised journals. It does not own any copyrights to the journals and is not responsible for their content. The rights usually lie with the publishers or the external rights holders. Publishing images in print and online publications, as well as on social media channels or websites, is only permitted with the prior consent of the rights holders. [Find out more](#)

Download PDF: 15.02.2026

ETH-Bibliothek Zürich, E-Periodica, <https://www.e-periodica.ch>

Rätsel Nr. 49

Im Nebi länger ...!



Waagrecht: 1 Dorf im Urserental UR; 2 afrikanischer Strom; 3 unfein, grob; 4 ????; 5 ?????????; 6 ???; 7 griechische Göttin des Friedens; 8 Abschiedsgruss; 9 ?????; 10 physikalische Arbeitseinheit; 11 und (fremdsprachig); 12 ?????; 13 elektrischer Leitungsstrang; 14 Glarner Bergdorf; 15 Waldlandschaft im finnisch-russischen Grenzgebiet; 16 Seelsorgekreis eines katholischen Hilfspastors; 17 eine der Gezeiten; 18 ?????; 19 ?????; 20 chemisches Zeichen für: Radium; 21 kernlose spanische Rosine; 22 König der Lüfte; 23 ???; 24 schmückendes Stirnband; 25 Heilgetränk; 26 einstiger eidgenössischer Landbesitz zwischen Tessin und Wallis; 27 ????; 28 Heizmaterial aus Kohle; 29 dichterisch für: Ehre; 30 österreichischer Filmschauspieler, geb. 1880.

Senkrechte: 1 Vergleichsklang; 2 polnischer Schriftsteller (1792–1866); 3 bedeckt die Antarktis; 4 Riesenschlange; 5 folglich, nun; 6 Steppenhufier; 7 ???; 8 französischer, männlicher Artikel; 9 Dorf im Glarnerland; 10 kurz für: Handschrift; 11 Dorf westlich von Chur; 12 positive Elektrode; 13 Strassenbau-Material; 14 südafrikanisches Zwiebelgewächs; 15 Spassmacher; 16 japanischer Verwaltungsbezirk; 17 siamesische Münze; 18 wohnt in Dublin; 19 Uferpromenade; 20 der zwölfte jüdische Monat; 21 durch Linien darstellbar; 22 Gesellschaftsschicht; 23 Einbuchtung (z.B. in Holz); 24 deutsche Stadt an der Donau mit Dom; 25 hier, an dieser Stelle; 26 Vogelnestinhalt; 27 fragt nach dem Ort; 28 das griechische E; 29 römische Freiheitgöttin; 30 französischer Bildhauer (1784–1855); 31 arabischer männlicher Beiname; 32 beginnt mit dem Jawort; 33 Einwohner der Bretagne; 34 grosser Truppenverband.

Auflösung des letzten Kreuzworträtsels

«Er rollt nicht so leicht!»

Waagrecht: 1 NF, 2 Er, 3 Arkade, 4 Kanu, 5 Erde, 6 Asse, 7 Memoiren, 8 rollt, 9 PA, 10 nicht, 11 aria, 12 nove, 13 Meer, 14 Fondue, 15 lo, 16 Berlin, 17 Au, 18 Thriller, 19 so, 20 Ulme, 21 so, 22 satt, 23 eines, 24 Lappi, 25 Elle.

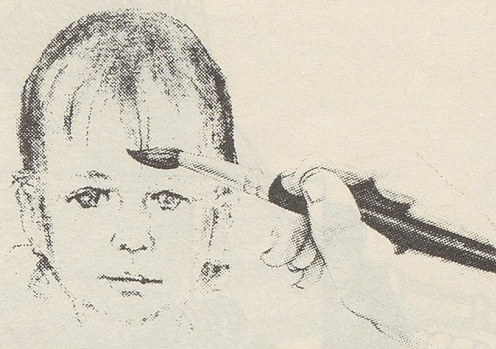
26 peau, 27 List, 28 Kieselsteine, 29 leicht, 30 Rahe, 31 Loeserin.

Senkrechte: 1 faul, 2 Raoul, 3
Ahorn, 4 Melk, 5 NN, 6 Lid, 7 ellig, 8
Umlaut, 9 nee, 10 FL, 11 Aa, 12 et, 13
Ehre, 14 SL, 15 Rém, 16 Speere, 17
Nekropolis, 18 Elias, 19 Fra Diavolo,
20 Asche, 21 der, 22 Luther, 23 BE, 24
En, 25 Beta, 26 et, 27 animer, 28 Pli,
29 on, 30 PS, 31 Cer, 32 Spind, 33 Sa-
hel, 34 aise, 35 trist, 36 Note.

Die «Anti-Schmerz-Kapsel»



In Apotheken und Drogerien erhältlich.



So können auch Sie bald zeichnen und malen!

...wenn Sie sich durch die erfahrenen Kunstpädagogen und Künstler der Neuen Kunstschule Zürich ausbilden lassen. Zuhause. In der Freizeit.

Zeichnen und Malen – dieses beglückende, entspannende Hobby – ist lernbar! Es gilt nur, die kreativen Talente, die auch in Ihnen schlummern, zu wecken und sie zu fördern. Und Ihnen die notwendigen künstlerisch-handwerklichen Kenntnisse zu vermitteln. Dies geschieht durch das bewährte, hochentwickelte Fernstudium unserer Kunstschule.

Und wie funktioniert das in der Praxis? Staatlich diplomierte Zeichenlehrer und anerkannte Künstler haben ihre langjährige Unterrichtserfahrung und ihr Wissen pädagogisch gekonnt in leichtfasslichen schriftlichen Lehranleitungen festgehalten. Diese Lehrstoffeinheiten werden Ihnen monatlich per Post zum Studium zugestellt. Die Lektionen sind leichtverständlich, mit vielen Übungen, kreativen Anleitungen und reichen Illustrationen versehen, die Ihnen bis ins kleinste Detail zeigen, wie man's richtig macht. Diese Lektionen arbeiten Sie durch, wobei hier die Arbeit zur reinen Freude wird! Monatlich schicken Sie uns Ihre Arbeiten und Werke – quasi als Hausaufgaben – zur Begutachtung durch unsere Kunstschullehrer ein. So machen Sie rasch Fortschritte und finden täglich mehr erholende Befriedigung dank Ihnen immer besser gelingenden Zeichnungen und Gemälden.

Prüfen Sie den Zeichen- und Malkurs gratis und unverbindlich – während 10 Tagen!

Sicher haben Sie jetzt noch etliche Fragen. Wir machen Ihnen deshalb einen Vorschlag: Lassen Sie sich die 1. Monatslektion zustellen. Zur Probe. Unverbindlich und ohne jegliche Kosten für 10 Tage. Mit der Probelektion erhalten Sie ebenfalls die ausführliche, bebilderte Kunstschul-Broschüre (zum Behalten!), die alle Ihre Fragen beantwortet. Zum Beispiel, dass das Normalstudium 3 Jahre dauert (aber unter Einsatz von mehr Freizeit auch in viel kürzerer Zeit absolviert werden kann) und monatlich nur **Fr. 49,-** kostet. Oder, dass ein Kursabbruch immer auf Ende eines Kursjahres möglich ist. Und vieles mehr.

Zögern Sie nicht – senden Sie den Gutschein heute noch ein! Sie riskieren absolut nichts, denn wenn Ihnen der Kurs nicht zusagen sollte, schicken Sie uns die Probelektion einfach inner 10 Tagen wieder zurück, und der Fall ist für Sie erledigt. **Unser Überraschungsgeschenk, das Sie als Dank für Ihr Interesse an einer umfassenden Kunstausbildung erhalten, gehört aber auf jeden Fall Ihnen.**

Neue Kunstschule Zürich

Räffelstrasse 11, 8045 Zürich, Tel. 01/462 14 18

Probiergutschein für Zeichen- und Malkurs

Ja, ich möchte Ihren Kurs prüfen. Senden Sie mir die Kunstschul-Broschüre mit Kursprogramm und mein Überraschungsgeschenk (beides darf ich so oder so behalten) sowie die Lektionen für den ersten Monat.

Wenn mir der Lehrgang nicht gefällt, schicke ich ihn innert 10 Tagen zurück, und der Fall ist für mich erledigt. Andernfalls mache ich definitiv am Fernstudium mit und bleibe Kursteilnehmer für 3 Jahre mit der Möglichkeit, meine Teilnahme jeweils 3 Monate vor Ablauf eines Studienjahres per Einschreiben auf Ende des Kursjahres zu kündigen. Das monatliche Kurshonorar beträgt nur **Fr. 49.-**.

Name	Vorname
Strasse	6292
PLZ/Ort	
Telefon	Geb.-Datum
Ort und Datum	Unterschrift
Kein Vertreterbesuch	(Bei Jugendlichen des gesetzlichen Vertreters)