

**Zeitschrift:** Nebelspalter : das Humor- und Satire-Magazin  
**Band:** 106 (1980)  
**Heft:** 12  
  
**Rubrik:** Nebelspalter-Rätsel

### **Nutzungsbedingungen**

Die ETH-Bibliothek ist die Anbieterin der digitalisierten Zeitschriften auf E-Periodica. Sie besitzt keine Urheberrechte an den Zeitschriften und ist nicht verantwortlich für deren Inhalte. Die Rechte liegen in der Regel bei den Herausgebern beziehungsweise den externen Rechteinhabern. Das Veröffentlichen von Bildern in Print- und Online-Publikationen sowie auf Social Media-Kanälen oder Webseiten ist nur mit vorheriger Genehmigung der Rechteinhaber erlaubt. [Mehr erfahren](#)

### **Conditions d'utilisation**

L'ETH Library est le fournisseur des revues numérisées. Elle ne détient aucun droit d'auteur sur les revues et n'est pas responsable de leur contenu. En règle générale, les droits sont détenus par les éditeurs ou les détenteurs de droits externes. La reproduction d'images dans des publications imprimées ou en ligne ainsi que sur des canaux de médias sociaux ou des sites web n'est autorisée qu'avec l'accord préalable des détenteurs des droits. [En savoir plus](#)

### **Terms of use**

The ETH Library is the provider of the digitised journals. It does not own any copyrights to the journals and is not responsible for their content. The rights usually lie with the publishers or the external rights holders. Publishing images in print and online publications, as well as on social media channels or websites, is only permitted with the prior consent of the rights holders. [Find out more](#)

**Download PDF:** 21.02.2026

**ETH-Bibliothek Zürich, E-Periodica, <https://www.e-periodica.ch>**



# Nebelspalter-Rätsel Nr. 12

Waagrecht: 1 weibliches Schwein; 2 nicht selten; 3 Segelschiff (abgekürzt); 4 König von Italien; 5 ???; 6 unerlässliche, unentbehrliche; 7 ???; 8 selten, kostbar; 9 Bühnenwerk von Grillparzer; 10 klebrige Flüssigkeit; 11 Unterhaltungs-Literatur (abgek.); 12 ?????; 13 ???; 14 Eselsruf; 15 berühmter spanischer Maler; 16 Genfer Weg; 17 bekannt ist die gute zum bösen Spiel; 18 ?????; 19 Held eines historischen Romans aus der Christuszeit; 20 ?????; 21 Europäische Gemeinschaft (abgek.); 22 germanischer Wurfspiess; 23 himmlisches Wesen; 24 nach Hause.

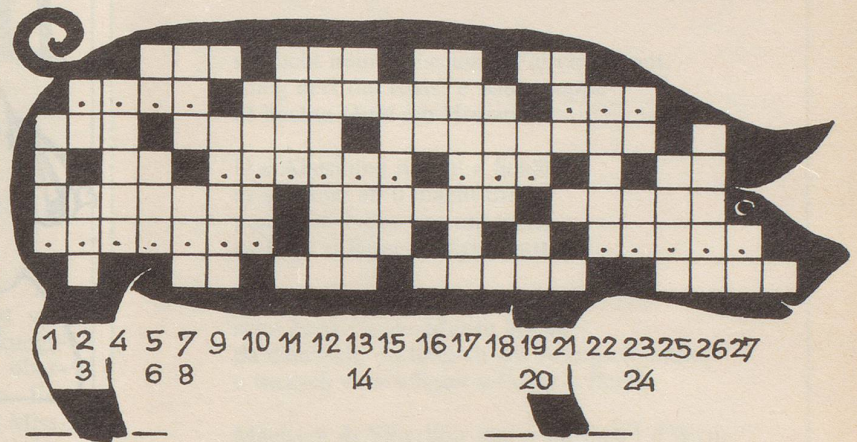
Senkrecht: 1 gelbblühende Oelpflanze; 2 Miniaturstrom; 3 wichtigstes Fürwort; 4 der Glashändler lebt davon; 5 Zeichen für Selen; 6 Gesetz in London; 7 Richtungszeiger des Radfahrers; 8 er lächelt und ladet zum Bade; 9 so arbeitet die Ameise; 10 Kinoname; 11 steht auf der Kiste mit gefährdetem Inhalt; 12 ist anfällig für 4 senkrecht; 13 Autozeichen der Luganesen; 14 Kantonshauptstadt mit Kathedrale; 15 Amateursportler; 16 der Onkel aus Amerika; 17 werden von den Wissenschaftlern betrieben; 18 wird auch Elch genannt; 19 Seine Majestät (abgek.); 20 Autozeichen der Mutzen; 21 Männerrufname; 22 roter Farbstoff; 23 Randnummer (abgek.); 24 eines gleicht dem andern; 25 englisches Längenmass; 26 Gegenteil der Ferne; 27 wie 13 senkrecht.

Auflösung des letzten Kreuzworträtsels:  
«Maerzenschnee tut Saaten und Blumen weh.»

Waagrecht: 1 Maerzenschnee, 2 Standarte, 3 NS, 4 tut, 5 del, 6 ee, 7 IPK, 8 Begas, 9 ORF, 10 Saaten, 11 Ottawa, 12 Trier, 13 aesen, 14 ET,

1 2 3 4  
5 6 7  
8 9 10  
11 12 13 14  
15 16 17  
18 19 20  
21 22 23 24

BRUN



Eine traurige Feststellung:  
Das Schwein bringt dem Menschen Glück, — — —

15 und, 16 IT, 17 Ragna, 18 abate, 19 Inseln, 20 Blumen, 21 AEG, 22 Lepra, 23 Erz, 24 LR, 25 weh, 26 eus, 27 Na, 28 Pelerinen, 29 Niederstetten.

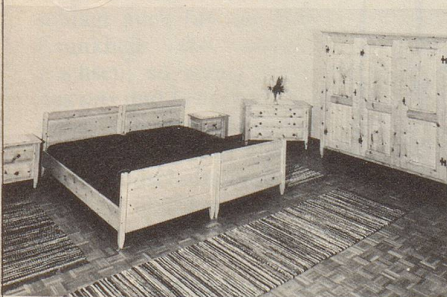
Senkrecht: 1 Ministerialen, 2 Spartaner, 3 es,

4 Kai, 5 Gsg., 6 PE, 7 Rtt., 8 Tenne, 9 wed, 10 Zauber, 11 Allele, 12 Enten, 13 Neher, 14 ND, 15 Gnu, 16 RS, 17 Sadao, 18 breit, 19 Cresta, 20 Alaune, 21 HTL, 22 Tembu, 23 Set, 24 NE, 25 OAS, 26 âme, 27 NT, 28 erweitern, 29 Elefantenzahn.

## Nebelspalter-Bücher machen froh und heiter

### Echte Bündner Arvenmöbel

zeitlos — schön — wertvoll



Verlangen Sie Prospekte  
beim Hersteller

AMAR-Arvenmöbelfabrik  
Gebr. Malgiaritta & Co.  
7531 Müstair GR  
Tel. 082 / 8 52 43



Imbach Wanderferien  
Weggisgasse 1, 6000 Luzern 5  
Telefon 041 228003

**Wanderferien sind  
Wunderferien!**  
Wer mit Freuden (und  
Freunden) wandern will,  
wandert mit Imbach:  
Unter kundiger Führung.  
Täglich drei bis fünf Stunden.  
In kleinen Gruppen. Ohne  
Gepäck. Unterkunft in gutge-  
führten Hotels.

Wandern Sie mit Imbach.  
Sie werden sich wundern,  
wie amüsant und erholsam  
das ist.

Verlangen Sie den  
Imbach-Katalog 1980. Er  
informiert Sie über  
Wanderziele in aller Welt.

**Gratis**

Wanderferien-Katalog 1980

Herr/Frau/Frl.

Name

Vorname

Strasse/Nr.

PLZ/Ort

2.85