

Zeitschrift: Nebelspalter : das Humor- und Satire-Magazin
Band: 106 (1980)
Heft: 42

Werbung

Nutzungsbedingungen

Die ETH-Bibliothek ist die Anbieterin der digitalisierten Zeitschriften auf E-Periodica. Sie besitzt keine Urheberrechte an den Zeitschriften und ist nicht verantwortlich für deren Inhalte. Die Rechte liegen in der Regel bei den Herausgebern beziehungsweise den externen Rechteinhabern. Das Veröffentlichen von Bildern in Print- und Online-Publikationen sowie auf Social Media-Kanälen oder Webseiten ist nur mit vorheriger Genehmigung der Rechteinhaber erlaubt. [Mehr erfahren](#)

Conditions d'utilisation

L'ETH Library est le fournisseur des revues numérisées. Elle ne détient aucun droit d'auteur sur les revues et n'est pas responsable de leur contenu. En règle générale, les droits sont détenus par les éditeurs ou les détenteurs de droits externes. La reproduction d'images dans des publications imprimées ou en ligne ainsi que sur des canaux de médias sociaux ou des sites web n'est autorisée qu'avec l'accord préalable des détenteurs des droits. [En savoir plus](#)

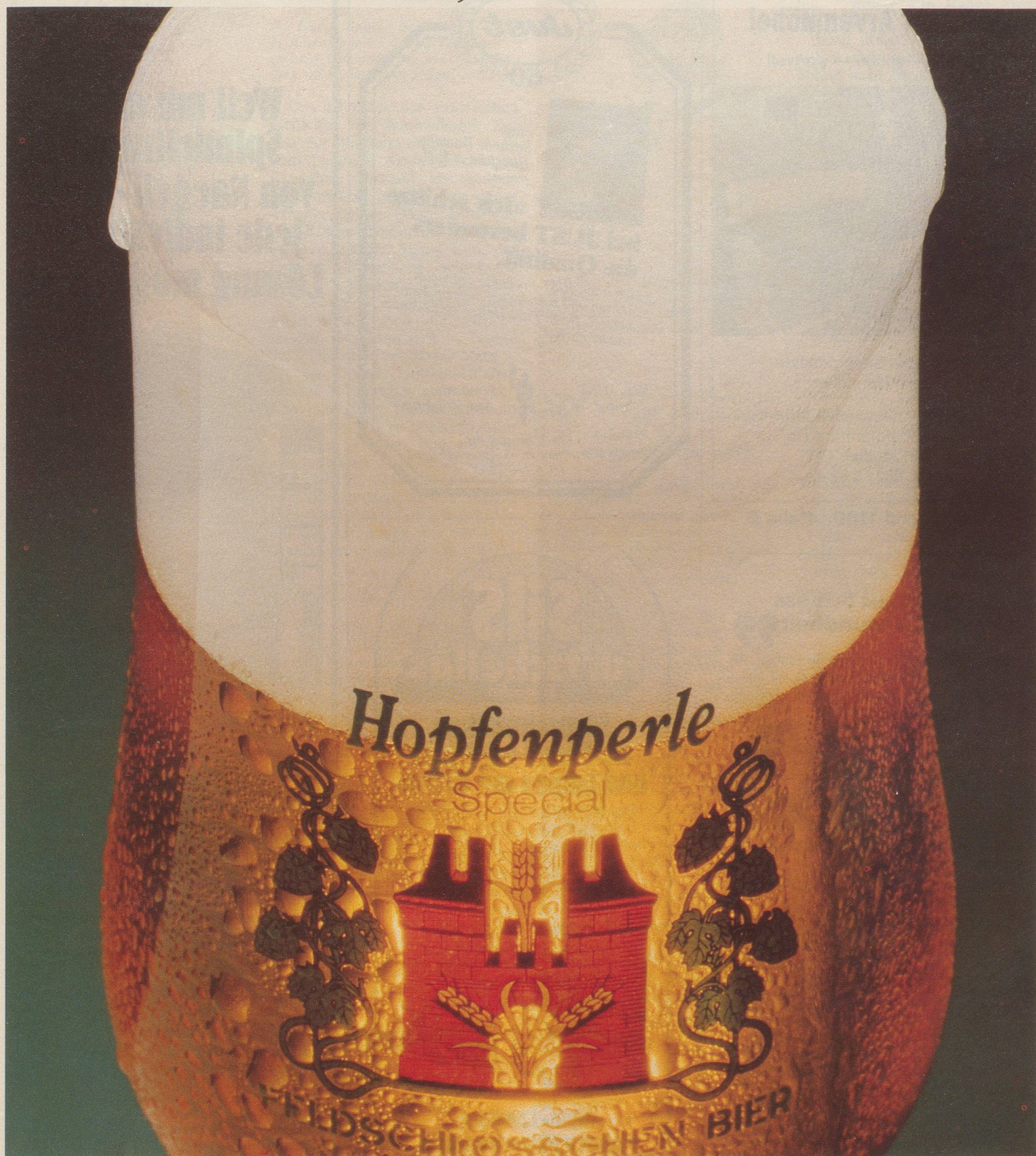
Terms of use

The ETH Library is the provider of the digitised journals. It does not own any copyrights to the journals and is not responsible for their content. The rights usually lie with the publishers or the external rights holders. Publishing images in print and online publications, as well as on social media channels or websites, is only permitted with the prior consent of the rights holders. [Find out more](#)

Download PDF: 16.01.2026

ETH-Bibliothek Zürich, E-Periodica, <https://www.e-periodica.ch>

Die Perle. Kühl, blond und besonders.



Edelste Hopfensorten, reinstes Quellwasser und eine der Tradition verpflichtete Braukunst geben diesem würzigen, kräftigen Spitzenbier den unverwechselbaren Charakter.

FELDSCHLÖSSCHEN

Das Bier.



Dass ein ungewöhnlich gutes Bier auch ein ungewöhnlich schönes Glas verdient, versteht sich von selbst. Also: Liebes Feldschlösschen, schicke mir gegen Rechnung Perlengläser (2 dl) im 6-Pack zu Fr. 14.-.

Name: _____

Adresse: _____

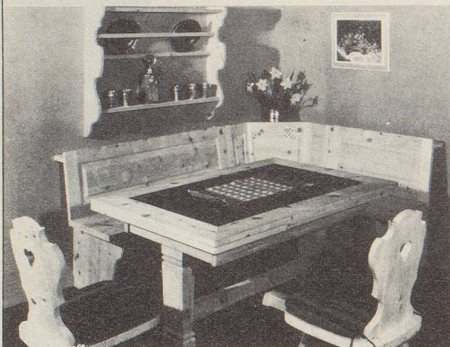
PLZ/Ort: _____

Coupon einsenden:
Brauerei Feldschlösschen, 4310 Rheinfelden.

N2

Echte Bündner Arvenmöbel

zeitlos — schön — wertvoll



Verlangen Sie Prospekte
beim Hersteller

AMAR-Arvenmöbelfabrik
Gebr. Malgiaritta & Co.
7531 Müstair GR
Tel. 082 / 8 52 43

OLMA Stand 1160 Halle B

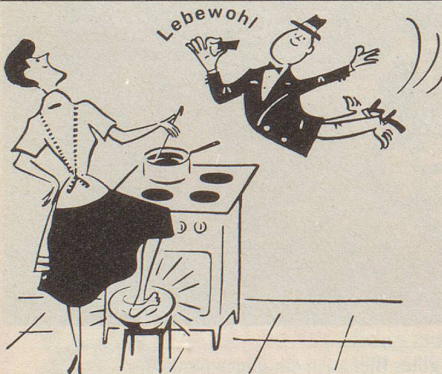
„Ein ganzes Schloss für meine Gesundheit“

Schloss Steinegg, das Kurhotel für Fasten-, Regenerations- und Schlankheitskuren mit individuellen Therapien. Seelisch-geistige Entspannung in Ruhe und Natur. Arzt.

10 Tage mit Kurbetreuung
ab Fr. 580.—. Verlangen
Sie unsere Offerte.



Schloss Steinegg
Kurhotel
8503 Hüttwilen/Thurgau Tel. 054 9 24 81



Weh! Das ist ein böses Kochen,
wenn die Hühneraugen pochen.
Statt den Fuss in Nass zu tauchen,
sollt' man LEBEWOHL* gebrauchen!

* Gemeint ist natürlich das bekannte, von Ärzten empfohlene Hühneraugen-Lebewohl, mit druckmilderndem Filzring für die Zehen (Blechdose), und Lebewohl-Ballenpflaster für die Fusssohle (Couvert). Packung Fr. 4.20, erhältlich in allen Apotheken u. Drogerien. Jetzt Lebewohl auch flüssig.



Frau
Suzanne Romano,
Hausfrau in Biel,
meint:

«Ich schätze
bei JUST besonders
die Qualität.

Ich habe JUST-Produkte seit vielen
Jahren und bestelle bei meinem Just-
berater, Herrn Paul Hoffer, gerne immer
wieder nach.»

Was JUST
bringt, ist gut.



Heute wie
vor 50 Jahren.

Ulrich Jüstrich AG
9428 Walzenhausen im Appenzellerland
Tel. 071/44 16 65

MOOG BSR

Sils Furtschellas Engadin

Plauschwochen auf Pisten mit Rasse und Loipen mit Klasse

Plausch am Alpin-Skifahren
auf den herrlichen
Furtschellas-Hängen.

Plausch am Langlauf über
Seen und durch verträumte
Täler.

Plausch an Landschaft,
Sonne und Schnee ...



Alpin- Langlauf - Touren Plauschwochen

in den Monaten Dezember,
Januar und März

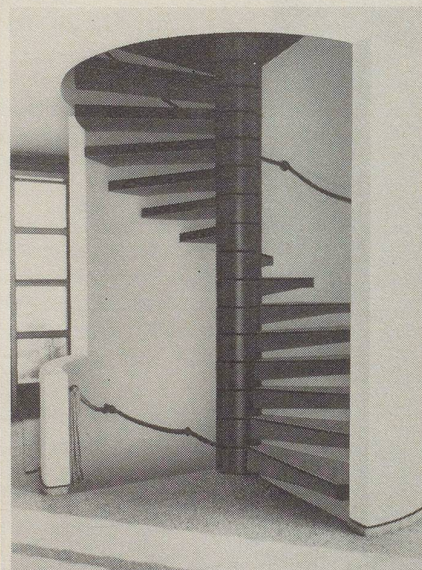
Verlangen Sie detaillierte
Unterlagen über die günstigen
Pauschal-Arrangements oder
Unterkunft in Ferienwohnungen
beim Kurverein Sils/Furtschellas
7514 Sils-Maria, Tel. 082/45237

Sils/Furtschellas
Perle des Engadins

R. AUBRI

Warum Ihnen beim Bauen
die Treppe
kein Kopfzerbrechen
bereiten muss?

Weil mit einer Spindeltreppe von Naegeli-Norm jede individuelle Lösung möglich ist.



Im Spindeltreppen-Programm von Naegeli-Norm gibt es 6 verschiedene Typen und davon wieder mehrere Varianten. Spindeltreppen von Naegeli-Norm lassen sich sowohl dem zu Verfügung stehenden Raum wie auch der Umgebung anpassen. Der Platzbedarf ist geringer als bei geraden Treppen. Als architektonische Gestaltungsmittel lassen sie einen breiten Spielraum offen. Spindeltreppen von Naegeli-Norm erfüllen ihre Funktion im harmonischen Einklang mit dem Visuellen. Naegeli-Norm bringt die Erfahrung von vielen tausend Objekten mit.

Für Bauherren und Bauinteressenten haben wir ausführliches Anschauungsmaterial geschaffen. Senden Sie uns dieses Inserat und Sie erhalten (bitte Wünsche anzeichnen): ☐ Gratisbroschüre über Treppen; ☐ Zeigebuch mit rund 60 Beispielen aus der Praxis 10 Tage zur Ansicht.



Naegeli-Norm AG Betonelemente
8401 Winterthur, Telefon 052 36 14 64

naegeli-norm