

Zeitschrift: Nebelspalter : das Humor- und Satire-Magazin
Band: 106 (1980)
Heft: 25

Rubrik: Nebelspalter-Rätsel

Nutzungsbedingungen

Die ETH-Bibliothek ist die Anbieterin der digitalisierten Zeitschriften auf E-Periodica. Sie besitzt keine Urheberrechte an den Zeitschriften und ist nicht verantwortlich für deren Inhalte. Die Rechte liegen in der Regel bei den Herausgebern beziehungsweise den externen Rechteinhabern. Das Veröffentlichen von Bildern in Print- und Online-Publikationen sowie auf Social Media-Kanälen oder Webseiten ist nur mit vorheriger Genehmigung der Rechteinhaber erlaubt. [Mehr erfahren](#)

Conditions d'utilisation

L'ETH Library est le fournisseur des revues numérisées. Elle ne détient aucun droit d'auteur sur les revues et n'est pas responsable de leur contenu. En règle générale, les droits sont détenus par les éditeurs ou les détenteurs de droits externes. La reproduction d'images dans des publications imprimées ou en ligne ainsi que sur des canaux de médias sociaux ou des sites web n'est autorisée qu'avec l'accord préalable des détenteurs des droits. [En savoir plus](#)

Terms of use

The ETH Library is the provider of the digitised journals. It does not own any copyrights to the journals and is not responsible for their content. The rights usually lie with the publishers or the external rights holders. Publishing images in print and online publications, as well as on social media channels or websites, is only permitted with the prior consent of the rights holders. [Find out more](#)

Download PDF: 21.02.2026

ETH-Bibliothek Zürich, E-Periodica, <https://www.e-periodica.ch>

Nebelspalter-Rätsel Nr. 25

Bestand wahren!

Waagrecht: 1 werden vom Richter verhängt; 2 Luftstrom der Lungen; 3 ????????; 4 Zierpflanze aus tropischen Ländern; 5 Meeres-Untiefe; 6 die mittelalterliche Strafe des Sattel-tragens (Mz.); 7 ???; 8 Teil eines Bühnenstücks; 9 Höriger, Halbfreier des Mittelalters; 10 helden-mütige Römerin (1. Jh. n. Chr.); 11 nordspani-scher Küstenfluss; 12 Trumpfkarte; 13 selbst-tätige Apparate; 14 Autokennzeichen des Liba-nons; 15 ??; 16 ?????????; 17 ???; 18 schweizer-deutscher Eduard; 19 Raubvogel; 20 Nichtfach-mann; 21 Windrichtung; 22 öffentliches Ver-kehrsmittel; 23 Staat der USA; 24 Einsamkeit der Landschaft; 25 dänischer Männername; 26 ?????????; 27 Europäische Freihandelsgemein-schaft; 28 Befehle verweigern (Heer, Marine).

Senkrecht: 1 Wallensteins Astrologe; 2 Blät-termagen der Wiederkäuer; 3 Ausfluss aus dem Luganersee; 4 flämischer Dichter (geb. 1885); 5 göttlicher Orakelspruch der alten Griechen; 6 kajakähnliches türkisches Boot; 7 der Adler des Dichters; 8 poetische Ruhe; 9 Stern im Kopf des Pegasus; 10 Autokennzeichen des «Ländle» (Nachbar der Schweiz); 11 Frau, deren Gatte gestorben ist; 12 «kopfloze» Welt; 13 griechischer Buchstabe; 14 gottbegeisterter Sänger des heroischen Zeitalters; 15 heisst: die Schwarze (in Flussnamen); 16 Bildhauer-, Steinmetzwerk-zeug ohne «Schluss»; 17 Göttertrank; 18 Glied einer algebraischen Kette; 19 fortwährend, beharrlich; 20 Zwergvölkerstämme im Kongo; 21 Vollbrachtes; 22 Merksatz, Lernhilfe; 23 kurz für: Europa-Union; 24 gleichgültig, unbedeu-tend; 25 persische Rohrflöte; 26 Siedlung, Stelle; 27 blauer Farbton; 28 altes Getreidemass in Alexandrien; 29 hat Sohn und Tochter; 30 Bootszubehör; 31 wandernder Handwerker; 32 kann melken und käsen.

Auflösung des letzten Kreuzworträtsels:

«Kopf ist nicht alles,
auch der Kohl hat einen Kopf.»
(Joachim Ringelnatz)

1 2

3 4

5 6

7 8 9

10 11 12

13 14

15 16

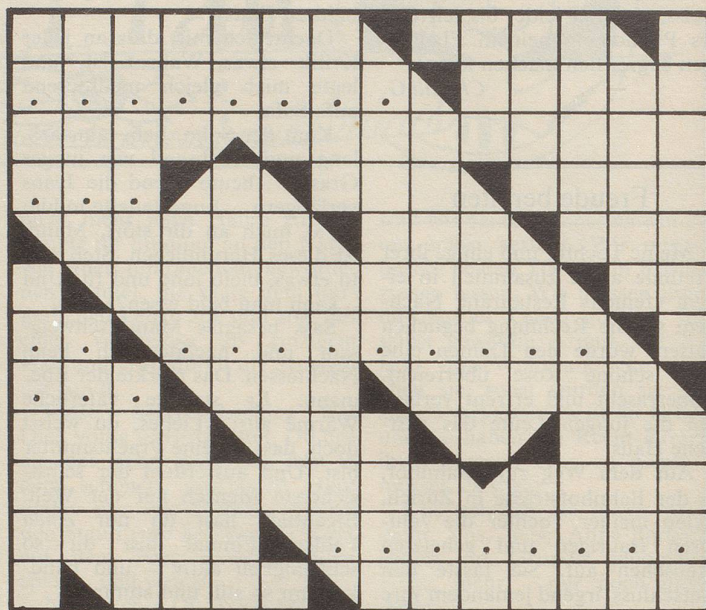
17 18 19

20 21 22

23 24

25 26

27 28



H. Sch.

Waagrecht: 1 Kopf, 2 Séance, 3 ist, 4 Amu-lett, 5 or, 6 Anna, 7 inc, 8 nicht, 9 alt, 10 Nike, 11 alles, 12 Rollmops, 13 auch, 14 Ha, 15 Ep-tinge(n), 16 Espada, 17 steel, 18 is, 19 Belsazar, 20 GCA, 21 Aegerten, 22 Kohl, 23 An, 24 Elch, 25 Hertz, 26 ter, 27 un, 28 hat, 29 RK (Robert Koch), 30 einen, 31 Bor, 32 Dayan, 33 Initial, 34 room, 35 le, 36 Athene, 37 Nisan, 38 Erster, 39 UNO, 40 Kopf.

Senkrecht: 1 Kain, 2 ae, 3 Anteile, 4 Omni-busse, 5 Einer, 6 Puck, 7 CP (Pedro Calderon), 8 garni, 9 FL, 10 erhaben, 11 Etat, 12 en, 13 der, 14 unite, 15 stillhalten, 16 Ahr, 17 etc, 18 la, 19 sel, 20 blé, 21 Ham, 22 Sancho (Pansa), 23 Nu, 24 Not, 25 Oetz(-Tal), 26 harren, 27 Cr, 28 (Sex-)Appeal, 29 Alster, 30 Don, 31 All, 32 il, 33 Keramik, 34 intern, 35 Gorki(j), 36 so, 37 Sn, 38 Gicht, 39 Adap, 40 Tal, 41 gesalzen, 42 nf.

