

Zeitschrift: Nebelspalter : das Humor- und Satire-Magazin
Band: 105 (1979)
Heft: 16

Werbung

Nutzungsbedingungen

Die ETH-Bibliothek ist die Anbieterin der digitalisierten Zeitschriften auf E-Periodica. Sie besitzt keine Urheberrechte an den Zeitschriften und ist nicht verantwortlich für deren Inhalte. Die Rechte liegen in der Regel bei den Herausgebern beziehungsweise den externen Rechteinhabern. Das Veröffentlichen von Bildern in Print- und Online-Publikationen sowie auf Social Media-Kanälen oder Webseiten ist nur mit vorheriger Genehmigung der Rechteinhaber erlaubt. [Mehr erfahren](#)

Conditions d'utilisation

L'ETH Library est le fournisseur des revues numérisées. Elle ne détient aucun droit d'auteur sur les revues et n'est pas responsable de leur contenu. En règle générale, les droits sont détenus par les éditeurs ou les détenteurs de droits externes. La reproduction d'images dans des publications imprimées ou en ligne ainsi que sur des canaux de médias sociaux ou des sites web n'est autorisée qu'avec l'accord préalable des détenteurs des droits. [En savoir plus](#)

Terms of use

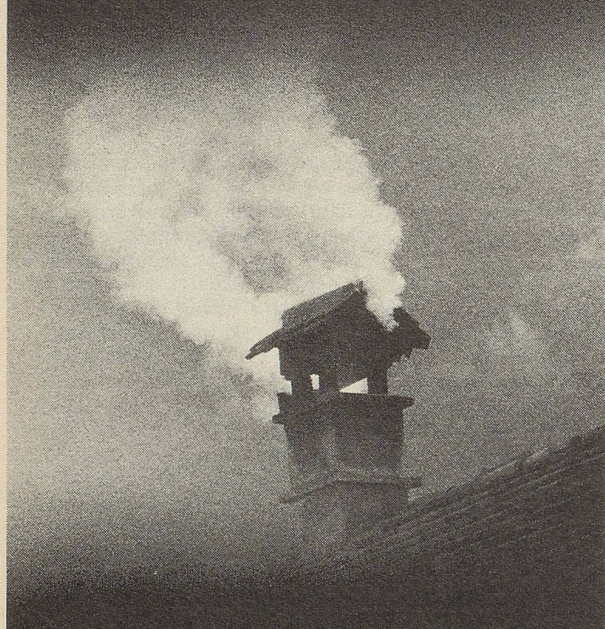
The ETH Library is the provider of the digitised journals. It does not own any copyrights to the journals and is not responsible for their content. The rights usually lie with the publishers or the external rights holders. Publishing images in print and online publications, as well as on social media channels or websites, is only permitted with the prior consent of the rights holders. [Find out more](#)

Download PDF: 13.01.2026

ETH-Bibliothek Zürich, E-Periodica, <https://www.e-periodica.ch>

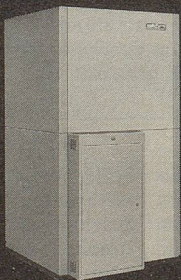
Hier geht Ihr Geld in die Luft!

(Heizen Sie auch noch so?)



Früher, als das Heizöl noch billig war, konnte man sich einiges an Energieverschwendung leisten (und an Umweltverschmutzung?) Heute besinnt man sich auf bessere, umweltfreundlichere und sparsamere Heizmethoden. Wissen Sie, dass jede bestehende Zentralheizung - sei sie nun mit Öl, Kohle oder Gas betrieben - auf Elektrobetrieb umgestellt werden kann?

Miteinem zentralen Elektro - Speicherblock nutzen Sie den billigen Nachtstromtarif aus. Die Belastungsverhältnisse im örtlichen Strom-Netz erlauben nicht in allen, jedoch in vielen



Fällen den Anschluss solcher Elektro - Speicherheizungen. Wenn Sie uns den untenstehenden Coupon einsenden, klären wir gerne ab, welche Möglichkeiten in Ihrem Fall gegeben sind.

störri

AW

Störi & Co. AG, Fabrik elektrischer Apparate
8820 Wädenswil, Telefon 01-780 77 33

Informations-Coupon

Ich/wir wünsche(n)

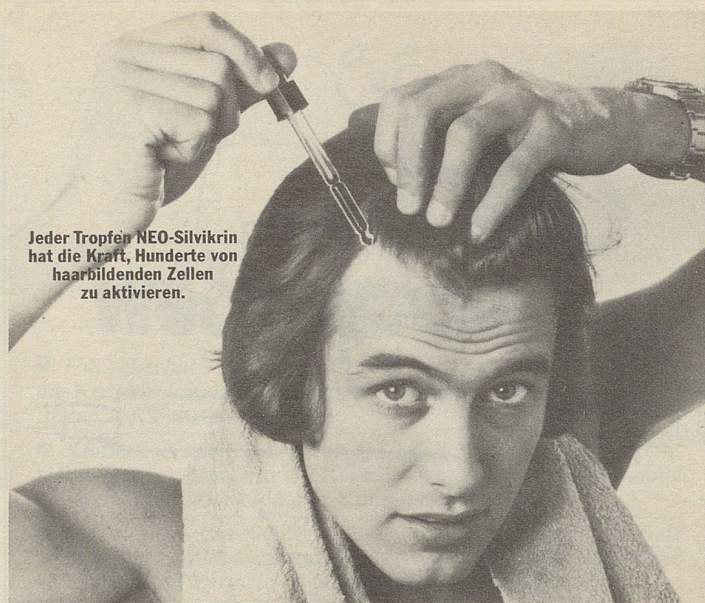
- ☐ Dokumentation über Elektro-Raumheizung
- ☐ Abklärung der Anschlussmöglichkeiten

Name:

Adresse:

Telefon:

AW



Jeder Tropfen NEO-Silvikrin hat die Kraft, Hunderte von haarbildenden Zellen zu aktivieren.

Haarausfall beginnt immer ganz harmlos.

Darum rechtzeitig NEO-Silvikrin.



In den meisten Fällen ist Haarausfall die Folge von Ernährungsstörungen in der Kopfhaut, die sich im Anfangsstadium kaum feststellen lassen. Diese Störungen bringen die Lebenskraft der Haarorgane in einem langsam fortschreitenden Prozess zum Erliegen.

Dieser Prozess wird durch die tägliche Zufuhr der Biologischen Haarnahrung NEO-Silvikrin aufgehalten.

Die Nähr- und Aktivierungsstoffe dieses Präparates gelangen in das Gewebe der Kopfhaut, das die Haarkeime umgibt. Ein spezieller Aktivierungsstoff, der nur in NEO-Silvikrin enthalten ist, dringt bis ins Innere der Haarkeime ein. Kümmernde und erschöpfte Haarwurzeln können sich wieder von Grund auf erholen.

Statt feiner Flaumhaare kann wieder kräftigeres Haar nachwachsen.

Die noch lebensfähigen Haarwurzeln des Flaumhaares erhalten durch die Biologische Haarnahrung neue Wachstumsimpulse, denn NEO-Silvikrin mobilisiert den Zellstoffwechsel in den Haarkeimen.

Das Haar wird gekräftigt, wächst willig und erhält seine ursprüngliche Struktur zurück.

NEO-Silvikrin befreit die Kopfhaut von Schuppen jeder Genese und beugt durch seinen antiseptischen Effekt der Bildung neuer Schuppen vor.

NEU:
Silvikrin Shampoo
in der Tube.
Das Shampoo
mit der biologischen
Haarnahrung.

