

Zeitschrift: Nebelspalter : das Humor- und Satire-Magazin
Band: 104 (1978)
Heft: 10: Sondernummer 25 Jahre Schweizer Fernsehen

Illustration: Neue TV-Krimi-Starologie
Autor: Sigg, Fredy

Nutzungsbedingungen

Die ETH-Bibliothek ist die Anbieterin der digitalisierten Zeitschriften auf E-Periodica. Sie besitzt keine Urheberrechte an den Zeitschriften und ist nicht verantwortlich für deren Inhalte. Die Rechte liegen in der Regel bei den Herausgebern beziehungsweise den externen Rechteinhabern. Das Veröffentlichen von Bildern in Print- und Online-Publikationen sowie auf Social Media-Kanälen oder Webseiten ist nur mit vorheriger Genehmigung der Rechteinhaber erlaubt. [Mehr erfahren](#)

Conditions d'utilisation

L'ETH Library est le fournisseur des revues numérisées. Elle ne détient aucun droit d'auteur sur les revues et n'est pas responsable de leur contenu. En règle générale, les droits sont détenus par les éditeurs ou les détenteurs de droits externes. La reproduction d'images dans des publications imprimées ou en ligne ainsi que sur des canaux de médias sociaux ou des sites web n'est autorisée qu'avec l'accord préalable des détenteurs des droits. [En savoir plus](#)

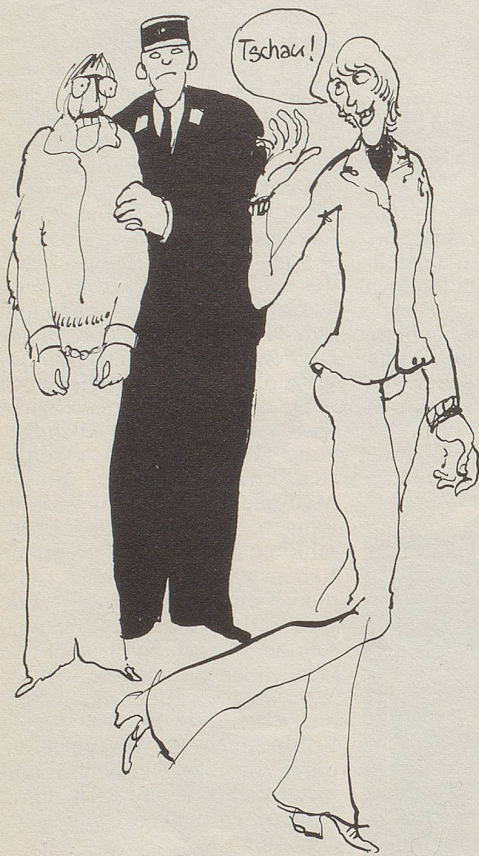
Terms of use

The ETH Library is the provider of the digitised journals. It does not own any copyrights to the journals and is not responsible for their content. The rights usually lie with the publishers or the external rights holders. Publishing images in print and online publications, as well as on social media channels or websites, is only permitted with the prior consent of the rights holders. [Find out more](#)

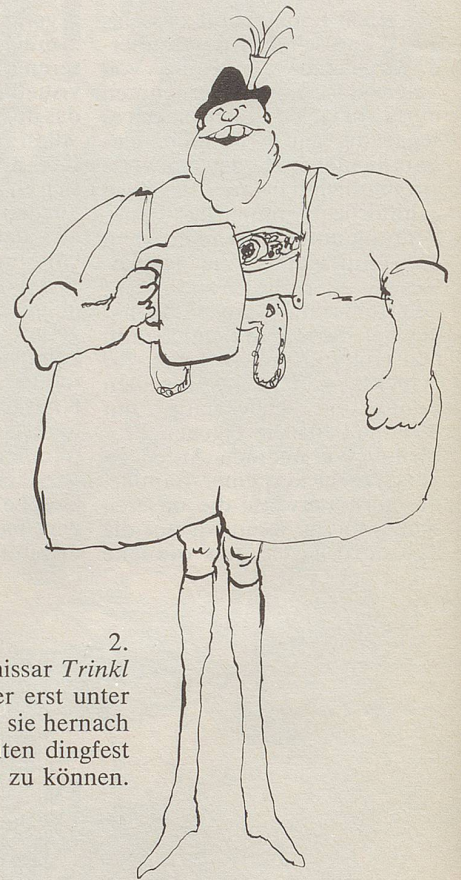
Download PDF: 27.04.2026

ETH-Bibliothek Zürich, E-Periodica, <https://www.e-periodica.ch>

Neue TV-Krimi-Starologie

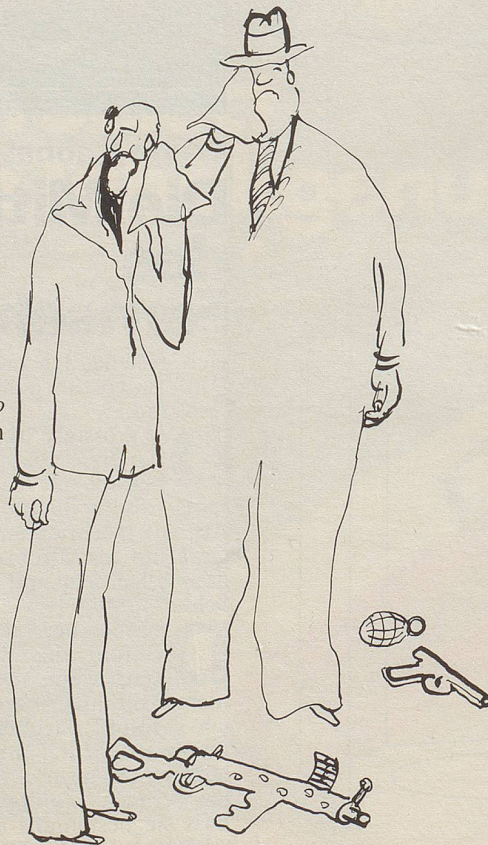


1.
Der französische Kommissar *Chevoulé* löst seine Fälle nach eigener Natur-Methode.



2.
Der bayrische Kommissar *Trinkl* pflegt Gesetzesbrecher erst unter den Tisch zu saufen, um sie hernach ohne Schwierigkeiten dingfest machen zu können.

3.
Der italienische Kommissar *Orlando* bringt selbst hartgesottene Ganoven mit dem Schmelz seines Gesanges zur innigsten Rührung und damit zur Strecke.

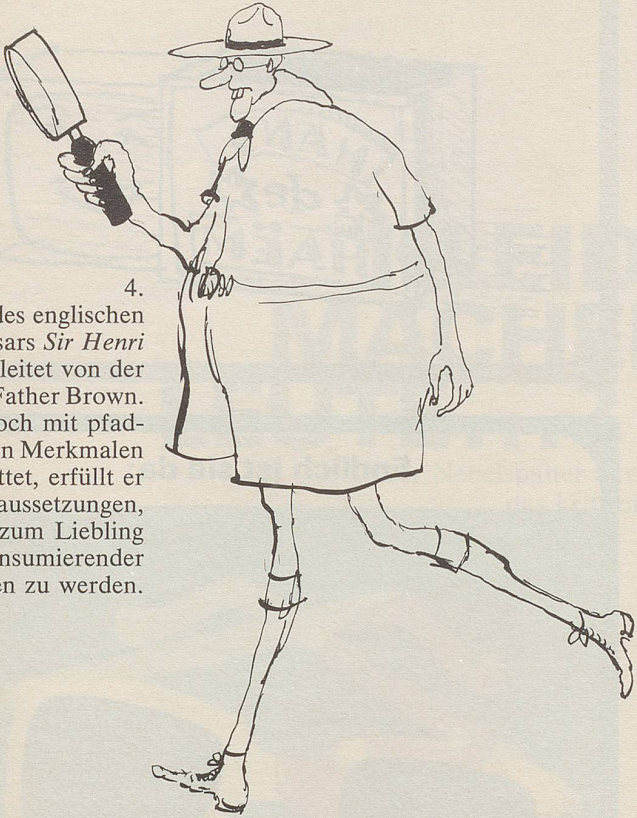


Nachdem das Stammpublikum der einmaligen Einschaltquoten-Spitzenreiter wie der invalide *Chef*, der schielende *Columbo*, der verliebte *Petrocelli* oder der hinterhältige *Alte* müde geworden ist, werden neue Serien-Idole gesucht. Fredy Sigg macht Vorschläge.

4.

Die Figur des englischen Kommissars *Sir Henri* ist abgeleitet von der Gestalt des *Father Brown*.

Jedoch mit pfadfinderischen Merkmalen ausgestattet, erfüllt er alle Voraussetzungen, um zum Liebling krimikonsumierender Frauen zu werden.

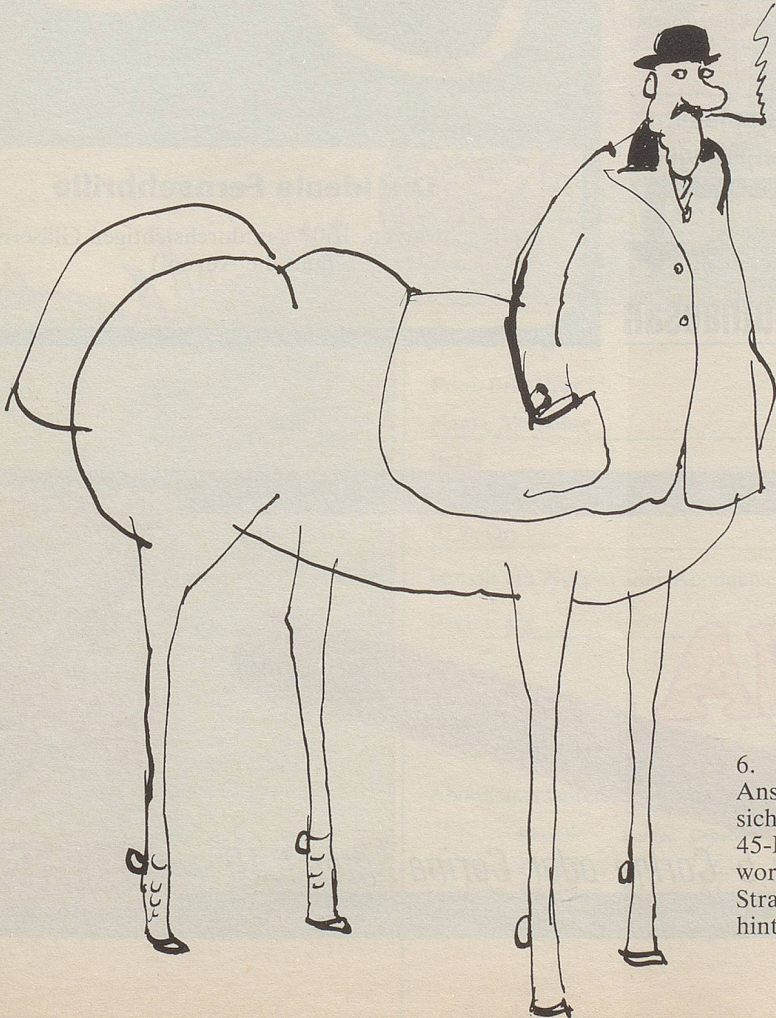


5.

Eine neue neckische und nicht zuletzt auch umweltschützerische Variante zum scharfschiessenden *Derrick* läge für das ZDF im Kommissar *Läppl*, der die Verbrecher mit einer Wasserpistole zum Aufgeben zwingt.



Fredy Sigg



6.

Ansätze zu neuen Kommissartypen finden sich in der neuesten amerikanischen 45-Minuten-Krimi-Serie, in welcher der wortkarge Kommissar *«Horsy»* auf den Strassen von San Francisco unermüdlich hinter gedopten Rennpferden herjagt.