

Zeitschrift: Nebelspalter : das Humor- und Satire-Magazin
Band: 104 (1978)
Heft: 41

Werbung

Nutzungsbedingungen

Die ETH-Bibliothek ist die Anbieterin der digitalisierten Zeitschriften auf E-Periodica. Sie besitzt keine Urheberrechte an den Zeitschriften und ist nicht verantwortlich für deren Inhalte. Die Rechte liegen in der Regel bei den Herausgebern beziehungsweise den externen Rechteinhabern. Das Veröffentlichen von Bildern in Print- und Online-Publikationen sowie auf Social Media-Kanälen oder Webseiten ist nur mit vorheriger Genehmigung der Rechteinhaber erlaubt. [Mehr erfahren](#)

Conditions d'utilisation

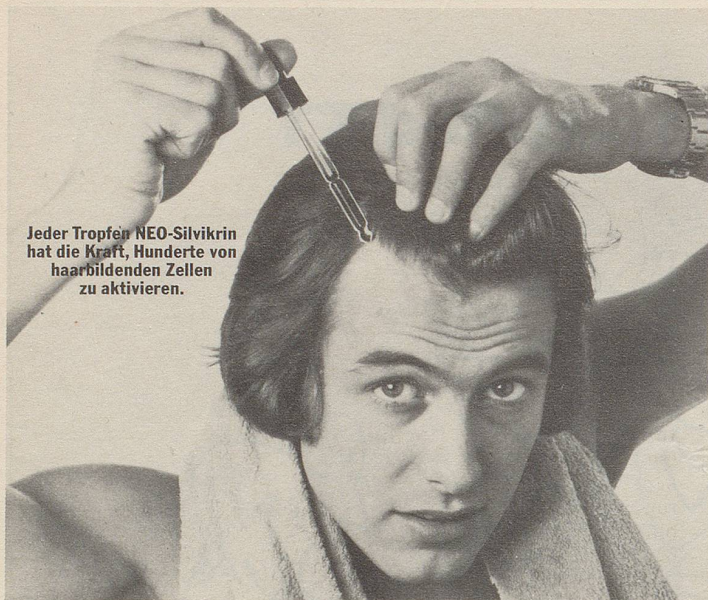
L'ETH Library est le fournisseur des revues numérisées. Elle ne détient aucun droit d'auteur sur les revues et n'est pas responsable de leur contenu. En règle générale, les droits sont détenus par les éditeurs ou les détenteurs de droits externes. La reproduction d'images dans des publications imprimées ou en ligne ainsi que sur des canaux de médias sociaux ou des sites web n'est autorisée qu'avec l'accord préalable des détenteurs des droits. [En savoir plus](#)

Terms of use

The ETH Library is the provider of the digitised journals. It does not own any copyrights to the journals and is not responsible for their content. The rights usually lie with the publishers or the external rights holders. Publishing images in print and online publications, as well as on social media channels or websites, is only permitted with the prior consent of the rights holders. [Find out more](#)

Download PDF: 14.01.2026

ETH-Bibliothek Zürich, E-Periodica, <https://www.e-periodica.ch>



Jeder Tropfen NEO-Silvikrin hat die Kraft, Hunderte von haarbildenden Zellen zu aktivieren.

Haarausfall beginnt immer ganz harmlos.

Darum rechtzeitig NEO-Silvikrin.



In den meisten Fällen ist Haarausfall die Folge von Ernährungsstörungen in der Kopfhaut, die sich im Anfangsstadium kaum feststellen lassen. Diese Störungen bringen die Lebenskraft der Haarorgane in einem langsam fortschreitenden Prozess zum Erliegen.

Dieser Prozess wird durch die tägliche Zufuhr der Biologischen Haarnahrung NEO-Silvikrin aufgehalten.

Die Nähr- und Aktivierungsstoffe dieses Präparates gelangen in das Gewebe der Kopfhaut, das die Haarkeime umgibt. Ein spezieller Aktivierungsstoff, der nur in NEO-Silvikrin enthalten ist, dringt bis ins Innere der Haarkeime ein. Kümmernde und erschöpfte Haarwurzeln können sich wieder von Grund auf erholen.

Statt feiner Flaumhaare kann wieder kräftigeres Haar nachwachsen.

Statt feiner Flaumhaare kann wieder kräftigeres Haar nachwachsen.

NEU:
Silvikrin Shampoo
in der Tube.
Das Shampoo
mit der biologischen
Haarnahrung.



Die noch lebensfähigen Haarwurzeln des Flaumhaares erhalten durch die Biologische Haarnahrung neue Wachstumsimpulse, denn NEO-Silvikrin mobilisiert den Zellstoffwechsel in den Haarkeimen.

Das Haar wird gekräftigt, wächst willig und erhält seine ursprüngliche Struktur zurück.

NEO-Silvikrin befreit die Kopfhaut von Schuppen jeder Genese und beugt durch seinen antiseptischen Effekt der Bildung neuer Schuppen vor.

Nebelspalter-Verlag
9400 Rorschach

Barth
Barth-Karikaturen
aus dem Nebelspalter
mehrfarbiger Kunstband
144 Seiten, Ganzleinen
Fr. 36.-

Mit vordergründigem
Charme und hintergründigem Witz lässt
Wolf Barth Bilder
sprechen – federleicht und
gedankenschwer:
Spruchweisheit springt ins
Auge.
«Christ und Welt»
Stuttgart

Bei Ihrem
Buchhändler

6174 SÖRENBERG/LU

Das
4-Jahreszeiten-
FERIENHOTEL

IHR
Komfort-Haus
an der Sonne

panorama

SPORTHOTEL KURHAUS

CH 6174 SÖRENBERG 1166 m ü. M. LU ZENTRALSCHWEIZ
TEL 041/7816 66 DIRECTION F G & J EDER TELEK 72 270

Genießen Sie Ihre
HERBST-WANDERFERIEN
im nebbefreien Sörenberg 1166–2350 m ü. M.
zum absoluten

PREIS-HIT von Fr. 40.-
Inbegriffen: Halbpension pro Tag/Person,
Hallenbad, Badewanne-Minikur, Sport-
fischen, Alp-Barbeque, Fondue-Kegelparty

Tun Sie etwas für sich –
Wir garantieren – es lohnt sich

Wir erwarten
IHRE
Bestellung

Verlangen Sie
unseren
Prospekt



Männer haben Metabo

z.B. die neue Sb EK 600/2

S-automatic mit Kickdown-Elektronik

Diese Metabo Elektronik-Zweigang-Schlagbohrmaschine hat einen robusten 600-Watt-Motor mit 58% Wirkungsgrad (= 350 Watt Abgabeleistung), stufenlose elektronische Drehzahlregelung, elektronische Regelautomatik für konstante Drehzahl und den Kickdown-Knopf für sofortige Höchst-drehzahl. 13 mm Metabo Bohrfutter und die millionenfach bewährte Metabo S-automatic Sicherheitskupplung. Die richtige Maschine für universellen Einsatz.

Metabo gibt's nur beim Fachhandel: Information, Beratung und Service aus einer Hand.

Coupon
für Prospekte, Einsenden
an die Generalvertretung
S. Kisling & Cie. AG
Badenerstraße 816
8048 Zürich

