

Zeitschrift: Nebelspalter : das Humor- und Satire-Magazin
Band: 104 (1978)
Heft: 22

Werbung

Nutzungsbedingungen

Die ETH-Bibliothek ist die Anbieterin der digitalisierten Zeitschriften auf E-Periodica. Sie besitzt keine Urheberrechte an den Zeitschriften und ist nicht verantwortlich für deren Inhalte. Die Rechte liegen in der Regel bei den Herausgebern beziehungsweise den externen Rechteinhabern. Das Veröffentlichen von Bildern in Print- und Online-Publikationen sowie auf Social Media-Kanälen oder Webseiten ist nur mit vorheriger Genehmigung der Rechteinhaber erlaubt. [Mehr erfahren](#)

Conditions d'utilisation

L'ETH Library est le fournisseur des revues numérisées. Elle ne détient aucun droit d'auteur sur les revues et n'est pas responsable de leur contenu. En règle générale, les droits sont détenus par les éditeurs ou les détenteurs de droits externes. La reproduction d'images dans des publications imprimées ou en ligne ainsi que sur des canaux de médias sociaux ou des sites web n'est autorisée qu'avec l'accord préalable des détenteurs des droits. [En savoir plus](#)

Terms of use

The ETH Library is the provider of the digitised journals. It does not own any copyrights to the journals and is not responsible for their content. The rights usually lie with the publishers or the external rights holders. Publishing images in print and online publications, as well as on social media channels or websites, is only permitted with the prior consent of the rights holders. [Find out more](#)

Download PDF: 13.01.2026

ETH-Bibliothek Zürich, E-Periodica, <https://www.e-periodica.ch>



Interessengemeinschaft Schweizer Fotoberater
Postfach 133
8021 Zürich

Ein offenes Wort zu falschen Einstellungen:

Lieber Fotofreund,

Vielleicht sind Sie ab und zu ebenfalls unzufrieden, wenn Ihnen gerade die schönsten Motive nicht so recht gelingen.

Warum? Das ist eine Frage, die wir fast tagtäglich gestellt bekommen. Zu dumm, wenn es an Handhabungsfehlern liegt. An falscher Blendeneinstellung, an zu wenig Licht oder falscher Entfernung. Am schlechten Bildausschnitt, weil der kleine Sucher nur für Berufsfotografen gross genug ist.

Dann überlegen wir Fotoberater uns immer, wie wir Sie beim Kamera-kauf besser beraten können. Um perfekte Bilder zu machen, brauchen Sie heutzutage keine voluminöse Fotoausrüstung mehr. Technisch perfekt und praktisch fehlerfrei fotografieren Sie mit der neuen elektronischen Optima. Für diese Agfa-Kamera gilt, was sogar Berufsfotografen ihr neidlos zugestehen:

Noch nie war raffinierte Technik so leicht zu bedienen!

- Diese kleine, wunderschöne Kamera hat's in sich:
- Elektronische Belichtungssteuerung. Vollautomatische Zeit- und Blendeneinstellung bei Tag und Nacht (15 sec - 1/1000 sec)
 - Schnelladesystem für alle Kleinbildfilme
 - Grosser und heller Leuchtsucher mit Rot-/Grünsignal
 - Leistungsstarkes 4-linsiges, vergütetes Objektiv
 - Sensor-Auslöser für verwackelsichere Bilder
 - Selbstauslöser

Um die vielen kleinen Raffinessen und technischen Details brauchen Sie sich eigentlich gar nicht zu kümmern, denn vollautomatisch gelingt Ihnen Bild für Bild. Nicht umsonst ist diese schicke kleine Optima zur Sonntagskamera vieler Profis geworden. Also - wenn Ihnen Ihre Bilder bis jetzt nicht optimal gelungen sind, dann können wir Ihnen diese Agfa Kamera wirklich empfehlen. Kommen Sie doch mal ganz unverbindlich vorbei.

Ihre Schweizer Fotoberater



Diesen
Sommer
ins ...

Aletschgebiet



für
aktive
Ferien

Erlebnisreiche Sommer- und Herbstferien ...

... im vielfältigen Aletschgebiet

Aletschgebiet nennt sich das liebliche Tal und das sonnige Hochplateau östlich von Brig im Oberwallis mit den Ferienorten **Blatten-Belalp, Mörel-Breiten, Riederalp, Bettmeralp und Fiesch-Eggishorn**. Alle fünf Orte haben die von rauhen Nordwinden geschützte Südlage, die Vielfalt an Wanderwegen über sonnenwarme Matten und Weiden, durch würzig duftende Arven-, Lärchen- und Tannenwälder und die heimelige Atmosphäre der organisch gewachsenen Walliser Dörfer gemeinsam. Gleich einem Zufall der Natur vereinen sich im Aletschgebiet auf kleinstem Raum auch echte Gegensätze. Auf der kurzen Fahrt von Naters nach Blatten und in Mörel-Breiten begegnet der aufmerksame Gast der sonst nur in südlicheren Gefilden heimischen Edelkastanie. Gleichsam im Schatten des Aletsch-

gebietes breiten sich die über 20 km langen Eismassen des grossen Aletschgletschers – des grössten Gletschers Europas – aus. Hoch über dem Gletscherstrom, in harmonischer Einheit mit der Landschaft, liegt der Aletschwald, einer der schönsten Arvenwälder der Welt. Tatsächlich scheint hier die Zeit still zu stehen. Es gibt im Aletschwald über 120 Bäume, die mehr als tausend Jahre alt sind. Eine junge Arve ist nach 30 Jahren kaum 40 cm hoch. Bizarre Formen zeugen vom gewaltigen Überlebenskampf in der Natur.

Moderne Seilbahnen erschliessen die Alpen. Befreiend wirkt die majestätische Rundschau vom Eggishorn, das von Fiesch und Kühboden mit der Luftseilbahn erreicht wird. Nach einem kurzen Aufstieg auf einem guten Weg erhält der Besucher den Eindruck, auf dem Dach unseres Landes zu stehen. Die Seilbahn Mörel-Riederalp führt in die Nähe des Naturschutzzentrums Riederfurka, wo sich in der historischen Villa Cassel die einzigartige Gelegenheit bietet, systematisch und anschaulich die Pflanzen-,

Tier- und Steinwelt des Aletschgebietes kennenzulernen. Eine weitere Seilbahn führt von der Talstation Betten der Furka-Oberalpbahn hinauf nach der Bettmeralp, ebenfalls Ausgangspunkt für herrliche Wanderungen im Aletschwald, über den Gletscher und zu den Nachbaralpen Kühboden und Riederalp. Eine kleinere Seilbahn erschliesst ab Mörel-Filet das weiträumige Wandergebiet der Tunetschalp mit Wanderwegen, die bis ins Binntal führen. Die Belalp, der westliche Abschnitt des Aletschgebietes, ist ein wunderschönes Sonnenplateau, welches ebenfalls mit einer Luftseilbahn von Blatten aus erreichbar ist.

Natürlich fehlt es im Aletschgebiet auch an vielfältigen Sporteinrichtungen, wie Tennisplätzen, Reitschulen, Vita-Parcours und Sportzentren nicht. Ein offenes geheiztes Schwimmbad mit Kinderbad befindet sich in Breiten.

Hallenschwimmbäder offerieren Riederalp und Fiesch. In Breiten befindet sich das einzige alpine Sole-Hallenbad (33 Grad Celsius) und ein modernes Kurzentrum. Alle Ferienorte führen preis-

günstige geführte Wanderwochen durch und verfügen über abwechslungsreiche Programme für aktive Ferien. Langeweile kennt der Gast im Aletschgebiet nicht!

Wie gelangen Sie ins Aletschgebiet? Viel schneller als Sie denken. Direkte Züge bringen Sie über Bern-Lötschberg nach Brig und von hier in zehn bis 30 Minuten in Ihren Ferienort im Aletschgebiet per Postauto nach Blatten, per Furka-Oberalpbahn nach Mörel-Breiten und zu den Talstationen der Luftseilbahnen Riederalp, Tunetschalp, Bettmeralp und Fiesch-Kühboden-Eggishorn. Dem Automobilisten steht die durchgehende Autobahn Basel-Zürich-Bern bis Spiez zur Verfügung. Ab Spiez auf der guten Kantonsstrasse nach Kandersteg und hier mit Autoverlad durch den Lötschberg auf der «rollenden Strasse» nach Goppenstein oder direkt nach Brig! Immer wieder ein wundervolles Erlebnis, diese Einfahrt ins herrliche Oberwallis, Auftakt zu vielen Ferienfreuden – im Aletschgebiet natürlich!

Bettmeralp

- Alpiner Ferienort ohne Autos
- 3500 Betten in Hotels und Chalets
- Grosskabinenluftseilbahn
- Neue Gondelbahn aufs Bettmerhorn (2700 m ü. M.)
- Bergsteigerschule
- Fischen - Schwimmen - Boote

Pauschalarrangements vom 25. 6. bis 15. 7. 1978 und vom 27. 8. bis 16. 9. 1978

Tenniswochen ab Fr. 375.-
Wanderwochen ab Fr. 310.-
Fischerwochen ab Fr. 245.-

Auskunft und Anmeldung:
Verkehrsbüro Bettmeralp
Telefon (028) 27 12 91
Luftseilbahn Betten-Bettmeralp
3981 Betten-Dorf
Telefon (028) 27 12 81



Unsere Wandervorschläge

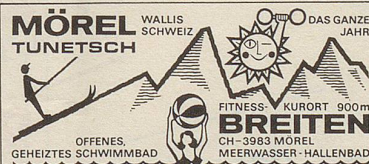
Blatten – Belalp (Seilbahn) – Nessel – Birgisch – Naters (4 Stunden)

Mörel-Breiten – Betten – Goppisberg – Greich – Ried-Mörel – Mörel (3½ Stunden)

Riederalp – Riederfurka – ums Riederhorn (Casselsweg) – Aletschwald (Moränenweg) – Blausee – Riederalp (4 Stunden)

Bettmeralp – Bettmergrat – Märjelen – Märjelensee – Kühboden – Bettmeralp (6 Stunden)

Fiesch – Kühboden (Seilbahn) – Tälligrat – Märjelensee – Aletschgletscher – Untertalli – Kühboden (5 Stunden)



700-2500 m. Das Wander- und Badeparadies in den Alpen!

Vorteilhafte Arrangements in Hotels, Pension, Ferienwohnungen. Zwei Zeltplätze.

Einziges alpines Sole-Hallenbad 33° C

Offenes geheiztes Schwimmbad und Kinderbad

Vita-Parcours, Tennis. Zahlreiche Wandermöglichkeiten bis in den Spätherbst.

Prospekte Verkehrsbüro, 3983 Mörel VS
Tel. (028) 27 11 80 und 27 14 56

Verkehrsbüro Breiten, 3983 Breiten ob Mörel VS
Tel. (028) 27 13 45

fiesch eggishorn

Fiesch ist der ausgewählte Ort für Ihre aktiven **Sommer- und Herbstferien** in idealer Höhenlage und gesundem Klima. Saison von Juni bis Oktober.

10 **Hotels und Pensionen** in Fiesch, Fiescherthal und auf Kühboden, die meisten in den letzten zehn Jahren erbaut. 300 **Ferienwohnungen und Chalets** für 2 bis 8 Personen. Preisermässigung im Juni und Herbst.

Tierpark, Waldlehrpfad. **Neu:** Tennisplatz (2 Courts), Dancing, Pension garni. Im Sommer jede Woche Passfahrten.

Herbstwanderwochen vom 3. September bis 21. Oktober 1978 à Fr. 420.-.

Geben Sie uns Ihre Feriendaten bekannt und verlangen Sie Prospekte.

Wir senden Ihnen gerne unsere Offerten.

Verkehrsbüro 3984 Fiesch, Tel. (028) 71 14 66

WANDERWOCHEN IM ALETSCHEGEBIET

besonders preisgünstig	
Frühjahr	10.6. — 8. 7.*
Sommer	12.8. — 26. 8.*
Herbst	23.9. — 17. 10.*

(* je eine Seniorenwoche)

auf der autofreien Sonnenterrasse

Riederalp

1 Woche, pauschal VP Fr. 245.- bis Fr. 380.-

HP Fr. 210.- bis Fr. 345.-

1 Woche Ferienwohnungen zu Pauschalpreisen

Studio Fr. 200.-/3 Pers. Fr. 250.-/4 Pers. Fr. 300.-/5 Pers. Fr. 350.-/6 Pers. Fr. 400.-/2 Wochen 7./10%

Wanderführung usw. (nur für Teilnehmer) Fr. 50.-/25.-

Taktfahrplan auf den Riederalpbahnen

Alle 15 Minuten Fahrten Mörel-Riederalp

NEU Sesselbahnen Riederalp-Moosfluh

(Blausee), Riederalp-Hohfluh (Aletschwald)

Gratisprospekt über die schöne Fussgängerzone

Verkehrsbüro 3981 Riederalp

Telefon (028) 27 13 66

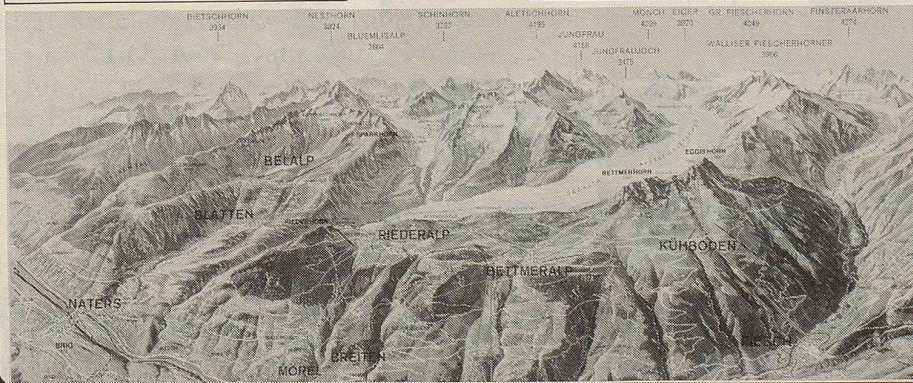
belalp naters blatten

Naters Blatten Belalp
600 m ü. M. 1300 m ü. M. 2000 m ü. M.

Ferienmöglichkeiten
- in jeder Höhenlage
- in allen Preislagen
- und zu allen Jahreszeiten

Zwölf Hotels und Pensionen und 150 Ferienwohnungen

Auskunft und Prospekte:
Verkehrsbüro 3901 Blatten/Naters
Tel. (028) 23 13 65



Bon für Gratisprospekte

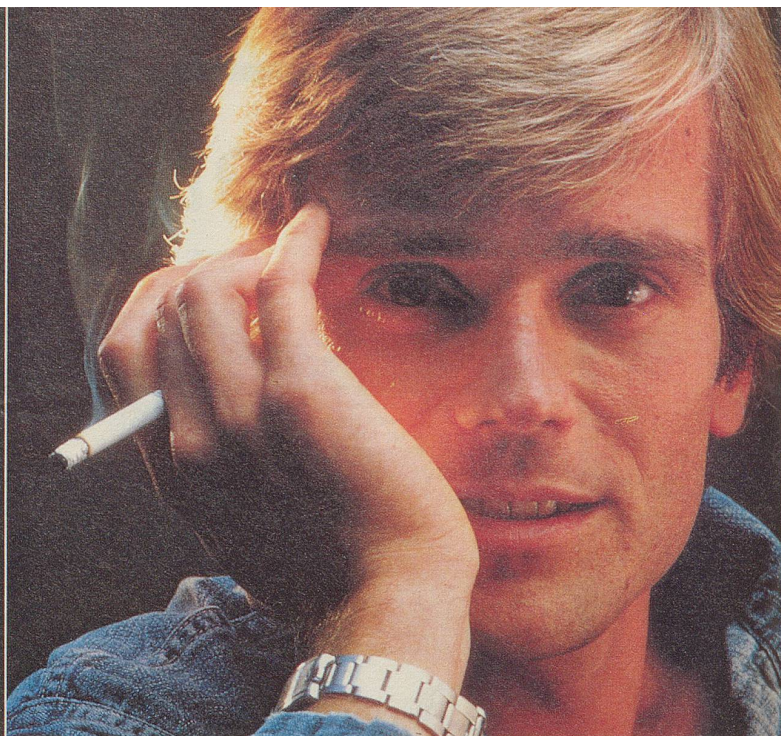
Bitte senden Sie mir Prospektmaterial über

Name und Vorname

Adresse

PLZ/Ort

BON an den gewünschten Verkehrsverein des Aletschgebietes senden.



Was für mich bei einer Zigarette zählt, ist ihre Leichtigkeit und Milde. Muratti 2000 hat diese Mischung aus sehr leichten Tabaken. Und den äusserst wirksamen Filter. Mit ihr wird jedes Moment der Entspannung zum köstlichen Genuss.

Bei mir steht an erster Stelle das Aroma einer Zigarette. Aroma Plus hat der MURATTI 2000 den Geschmack verliehen, der mich voll befriedigt. Dazu ist sie aber auch leicht. Umso besser für mich. Und

da soll es noch Leute geben die behaupten, nur starke Zigaretten hätten Geschmack.



Muratti 2000
hat Charakter ins
Leichttrauchen gebracht.

Aroma Plus