

Zeitschrift: Nebelspalter : das Humor- und Satire-Magazin
Band: 103 (1977)
Heft: 12

Rubrik: Preisrätsel für Wanderlustige

Nutzungsbedingungen

Die ETH-Bibliothek ist die Anbieterin der digitalisierten Zeitschriften auf E-Periodica. Sie besitzt keine Urheberrechte an den Zeitschriften und ist nicht verantwortlich für deren Inhalte. Die Rechte liegen in der Regel bei den Herausgebern beziehungsweise den externen Rechteinhabern. Das Veröffentlichen von Bildern in Print- und Online-Publikationen sowie auf Social Media-Kanälen oder Webseiten ist nur mit vorheriger Genehmigung der Rechteinhaber erlaubt. [Mehr erfahren](#)

Conditions d'utilisation

L'ETH Library est le fournisseur des revues numérisées. Elle ne détient aucun droit d'auteur sur les revues et n'est pas responsable de leur contenu. En règle générale, les droits sont détenus par les éditeurs ou les détenteurs de droits externes. La reproduction d'images dans des publications imprimées ou en ligne ainsi que sur des canaux de médias sociaux ou des sites web n'est autorisée qu'avec l'accord préalable des détenteurs des droits. [En savoir plus](#)

Terms of use

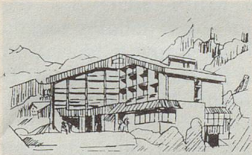
The ETH Library is the provider of the digitised journals. It does not own any copyrights to the journals and is not responsible for their content. The rights usually lie with the publishers or the external rights holders. Publishing images in print and online publications, as well as on social media channels or websites, is only permitted with the prior consent of the rights holders. [Find out more](#)

Download PDF: 16.01.2026

ETH-Bibliothek Zürich, E-Periodica, <https://www.e-periodica.ch>

Preisrätsel für Wanderlustige

Elm im Glarnerland ladet ein!



1. Preis

1 Woche Ferien im
Eröffnungssommer des
Hotels Sardona Elm für
2 Personen, Halbpension



2. Preis

3 Ferientage mit Halb-
pension für 2 Personen
im Hotel Elmer



3. Preis

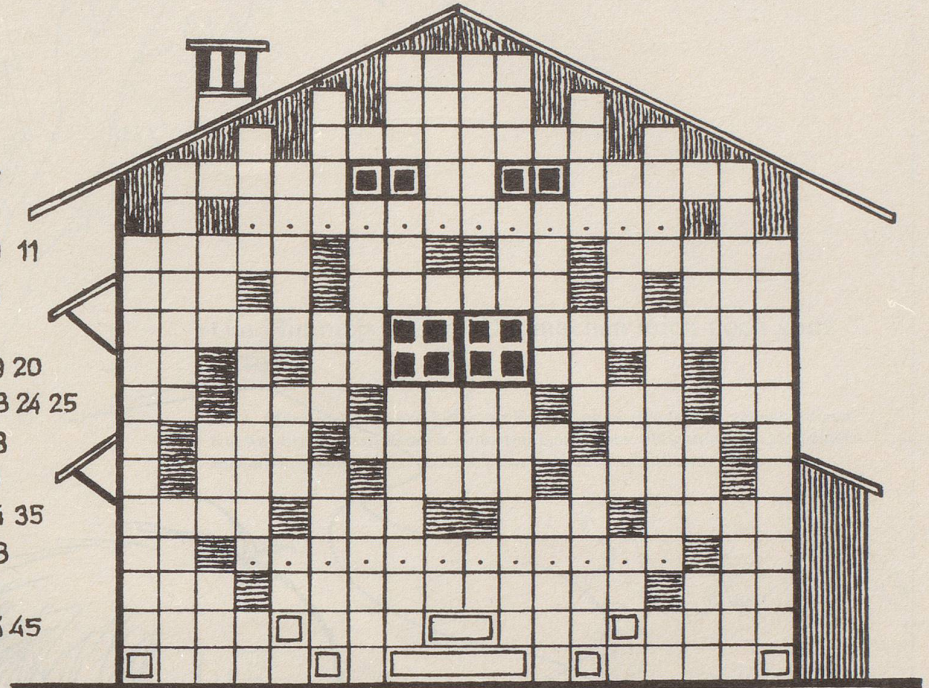
1 Wochenende für
2 Personen, Halbpension,
im Hotel Sonne



4. Preis

1 Wochenende für
2 Personen, Halbpension,
im Hotel Segnes

1
2
3
4 5 6
7
8 9 10 11
12 13 14
15 16
17 18 19 20
21 22 23 24 25
26 27 28
29 30 31
32 33 34 35
36 37 38
39 40 41
42 43 44 45
46 47



BRUN

1 2 4 7 10 13 16 18 21 24 27 30 32 35 38 41 44 46
3 5 8 11 14 17 19 22 25 28 31 33 36 39 42 45
6 9 12 15 20 23 26 29 34 37 40 43

Waagrecht: 1 liegt am gleichnamigen Fluss im Waadtland; 2 diese Rätselfigur ist eines; 3 in diesem schönen Tal liegt Elm; 4 südliche Gruppe der Neger in Afrika; 5 chemin de fer (abgekürzt); 6 regiert in Aegypten; 7 ???/???????? (zwei Wörter); 8 per = zu Fuss; 9 chemisches Zeichen für Barium; 10 französisches Bindewort; 11 werden von Indira Gandhi beherrscht; 12 türkischer Titel; 13 bei den Küchen sehr gefragt; 14 Schwermetall (Dialekt); 15 man sollte sich nicht darein setzen; 16 führt von Elm nach Weisstannen; 17 heute muss man . . . sein; 18 tragen die Flugzeuge Oesterreichs; 19 spanischer Artikel; 20 wie 10 waagrecht; 21 dazwischen steht das Ypsilon; 22 . . . bin ich?; 23 ist fast so hart wie der Franken; 24 wie du . . . , so ich dir; 25 chemisches Zeichen für Natrium; 26 Pass (französisch); 27 sie können auch Radaukisten sein; 28 sächlicher Artikel; 29 ein Hund ist es; 30 Ort im Rüblieland; 31 umfassende Verpflegung; 32 Pass (spanisch); 33 Abkürzung für reserviert; 34 herrschte einst über die Russen; 35 Universitätsstadt in Thüringen (J = I); 36 häufiges Wort im Fahrplan; 37 ??????????; 38 Gegensatz zu 36 waagrecht; 39 Ausdruck beim Tennis; 40 führt von Elm nach Flims; 41 was nicht . . . , kann werden; 42 ist in Elm nicht am Platz; 43 Segelstange; 44 italienische Zahl; 45 hübscher Mädchenname; 46 aller guten Dinge sind es; 47 was nicht ist, . . . werden.

Senkrecht: 1 führt von Elm nach Ilanz; 2 liegt am Bodensee; 3 vor ihm soll man den Tag nicht loben; 4 wie 28 waagrecht; 5 centimes (abgek.); 6 imposante Türe; 7 kommt am Schluss; 8 nach diesem russischen General wurde ein Weg benannt, welcher von Elm nach Schwanden führt; 9 Autozeichen der Mutzen; 10 sollte möglichst im Schrank bleiben; 11 trinkt der Engländer, wenn ihm der Tee verleidet ist; 12 sticht den König; 13 Brauch, Sitte; 14 hoffentlich ist es keine Niete; 15 Nachbarn der Glarner; 16 ist meist flach; 17 Vorname des Krimi-Verfassers Wallace; 18 am Kopf befestigt; 19 Initialen des italienischen Fernsehens; 20 schlug bei Zürich die Verbündeten von Suworow; 21 Uncle Sams Viehfarm; 22 sagt man beim Abschied; 23 kommt nach do; 24 Sänger komischer Rollen; 25 so heisst abgekürzt eine grosse brasilianische Stadt; 26 Generalsekretariat (abgekürzt); 27 französische Himmelsrichtung; 28 die erste Frau Jakobs; 29 Sudel für eine Rede; 30 wichtiger Teil einer Treppe; 31 weicht ab von der rechten Art; 32 klassischer Mädchenname; 33 Schwanzlurch; 34 man kann sie auch Rezession nennen; 35 Freund in Rom; 36 Weltsprache; 37 sächliches Fürwort; 38 kürzlich verstorbener Premierminister von England; 39 Schmarotzer; 40 Eselsruf; 41 durchsichtiges Bild; 42 . . . Croix; 43 fliesst durch das Engadin; 44 verschönern die Uniform; 45 werden in alles gesteckt; 46 diejenigen von Elm sind recht heimelig.

5. bis 9. Preis

Je 1 Wochenkarten-
Gutschein der
Sportbahnen Elm AG
(auch einlösbar in
Tageskarten)

10. bis 34. Preis

Je 1 Tageskarte der
Sportbahnen Elm AG

35. bis 54. Preis

Gutscheine für
Nebelspalter-
Abonnements

55. bis 74. Preis

Humorbücher aus dem
Nebelspalter-Verlag

Untenstehenden Coupon bis 6. April 1977 einsenden an:

Redaktion Nebelspalter, 9400 Rorschach

Bedingung: Nicht in Briefumschlag senden, sondern auf eine Postkarte aufkleben! Danke!

Preisrätsel für Wanderlustige

Elm im Glarnerland ist was? Antwort:

Absender: Frau/Fräulein/Herr
(Bitte genau ausfüllen, Blockschrift)

Name

Vorname

Strasse

Postleitzahl und Wohnort

Ich bin Abonnent ☐ Käufer am Kiosk ☐ Zweitleser ☐