

Zeitschrift: Nebelspalter : das Humor- und Satire-Magazin
Band: 103 (1977)
Heft: 28

Rubrik: Rätsel

Nutzungsbedingungen

Die ETH-Bibliothek ist die Anbieterin der digitalisierten Zeitschriften auf E-Periodica. Sie besitzt keine Urheberrechte an den Zeitschriften und ist nicht verantwortlich für deren Inhalte. Die Rechte liegen in der Regel bei den Herausgebern beziehungsweise den externen Rechteinhabern. Das Veröffentlichen von Bildern in Print- und Online-Publikationen sowie auf Social Media-Kanälen oder Webseiten ist nur mit vorheriger Genehmigung der Rechteinhaber erlaubt. [Mehr erfahren](#)

Conditions d'utilisation

L'ETH Library est le fournisseur des revues numérisées. Elle ne détient aucun droit d'auteur sur les revues et n'est pas responsable de leur contenu. En règle générale, les droits sont détenus par les éditeurs ou les détenteurs de droits externes. La reproduction d'images dans des publications imprimées ou en ligne ainsi que sur des canaux de médias sociaux ou des sites web n'est autorisée qu'avec l'accord préalable des détenteurs des droits. [En savoir plus](#)

Terms of use

The ETH Library is the provider of the digitised journals. It does not own any copyrights to the journals and is not responsible for their content. The rights usually lie with the publishers or the external rights holders. Publishing images in print and online publications, as well as on social media channels or websites, is only permitted with the prior consent of the rights holders. [Find out more](#)

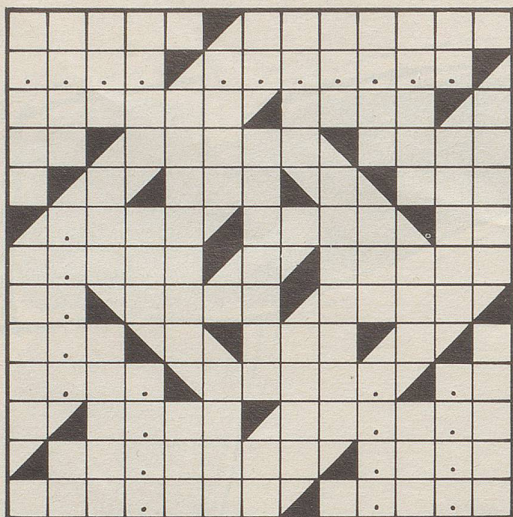
Download PDF: 15.01.2026

ETH-Bibliothek Zürich, E-Periodica, <https://www.e-periodica.ch>

Rätsel Nr. 28

1 3 6 9 12 14 16 19 21 23 26 29 32
2 4 7 10 13 15 17 20 22 24 27 30 33
5 8 11 18 25 28 31

1 2
3 4
5 6
7 8 9
10 11
12 13 14
15 16
17 18 19
20 21
22 23 24
25 26
27 28
29 30



H. Sch.

Zeit lassen ...

Waagrecht: 1 die Fähe bringt sie ihren Jungen; 2 das Wirtshaus für durstige Tiere; 3 ???; 4 ??????; 5 israelitischer Volksheld mit Riesenkräften, biblische Gestalt; 6 Fussgängerbrücke; 7 der Inn im Engadin; 8 Dorf im Bündner Oberland (deutscher Name); 9 Traubenernte; 10 Ponte Tr... (Tessiner Grenztort); 11 ein guter ist oft teuer; 12 Kleidungsstück für Männer; 13 österreichischer Bundeskanzler von 1953-61; 14 italienischer Artikel; 15 eine der Kammern des USA-Parlaments; 16 Titel für adelige Herren; 17 Autokennzeichen der Türkei; 18 italienischer Huma-

nist (1428-97); 19 Löwe (französisch und englisch); 20 Teil eines Theaterstücks; 21 Bäderstadt in Belgien; 22 wichtigstes Nahrungsmittel der Asiaten; 23 Banner-Heiliger der Kreuzfahrer, legendenhafter Drachentöter; 24 heisst militärisch: Leutnant; 25 Kurzbezeichnung für das bedeutendste Rad-Strassenrennen in Italien; 26 Zürich und Genf liegen an einem solchen; 27 Einwohner der wichtigsten italienischen Hafenstadt; 28 können Diebe von mein nicht unterscheiden; 29 mit Bestimmtheit verlangen; 30 ostindische Schleichkatze.

Senkrecht: 1 Schweizer Stadt; 2 kräftig; 3 Schneid, Schwung; 4 ?????; 5 Nationalbrettspiel der Japaner; 6 deutsche Stadt an der Donau; 7 griechischer Waldgott; 8 gelbbraune Grosskatze mit schwarzen Streifen; 9 Eignungsprüfung; 10 der unauslöschliche braune Hautfleck; 11 ???; 12 Gestalt aus Goethes «Iphigenie»; 13 die Strasse der Romands; 14 grosse Gazellen; 15 ungezogene Kleine; 16 musikalische Abkürzung für Triller; 17 betäubt den Patienten; 18 chemisches Zeichen für Zinn; 19 beleidigender Ausdruck für ein Vollblutpferd; 20 Photomodel-Stellung; 21 man sollte ihn sich nicht selber durchsägen; 22 Gestelle; 23 kann nur iah sagen; 24 Meeresbucht; 25 ???; 26 ihn macht kein Waschmittel weiss; 27 ungekocht; 28 siamesisches Längenmass; 29 kurz für Knoten; 30 vornehm ausgestatteter Empfangsraum; 31 ???; 32 armiertes Baumaterial; 33 muss man können, wenn der Chef diktiert (Kurzwort).

Auflösung des letzten Kreuzworträtsels:

Also sprach Nietzsche: «Ohne Musik wäre das Dasein ein Irrtum.»

Waagrecht: 1 Masse, 2 no, 3 Frass, 4 Arie, 5 Alhambra, 6 Anet, 7 linear, 8 Ohne, 9 Undine, 10 ten, 11 Base, 12 Olsa, 13 soi, 14 En, 15 behutsam, 16 RN, 17 Musik, 18 no, 19 waere, 20 SIA, 21 ee, 22 Gote, 23 Sn, 24 Run, 25 Seminar, 26 Western, 27 das, 28 Dasein, 29 ein, 30 Rate, 31 Hideos, 32 Egon, 33 Kennet, 34 US, 35 Runsen, 36 neu, 37 Irrtum, 38 Str., 39 Ai, 40 Met, 41 Heer, 42 rue, 43 si, 44 Croy, 45 knorrige, 46 Note.

Senkrecht: 1 Maltes, 2 Dr., 3 SAC, 4 Arien, 5 Isaak, 6 Ir, 7 Sinn, 8 maesten, 9 See, 10 du, 11 enemy, 12 ab, 13 Seil, 14 nue, 15 Arabien, 16 He, 17 TK, 18 GL, 19 Sek., 20 Aditi, 21 Hoech, 22 Grad, 23 Rho, 24 nah, 25 UNO, 26 Saurer, 27 Omn., 28 tot, 29 Elster, 30 Beos, 31 ewig, 32 Uri, 33 GR, 34 law, 35 enorm, 36 Ausmass, 37 SU, 38 re, 39 Na, 40 Ente, 41 NSU, 42 Rad, 43 er, 44 Esten, 45 Anis, 46 Erreger, 47 Senor, 48 Union, 49 St., 50 Steinen, 51 NN, 52 Sie.

Privat-Kredite sind Privat-Sache

Und eine Privat-Sache will entsprechend behandelt werden.

Grosszügig und verschwiegen.
Von Partner zu Partner.

Das schätzen unsere
Privat-Kunden
in gehobener Stellung

Sie wissen, dass bei uns ein Privat-Kredit
die privateste Sache bleibt.

Privat-Angebot

Name

Vorname

Jahrg.

Strasse

PLZ/Ort

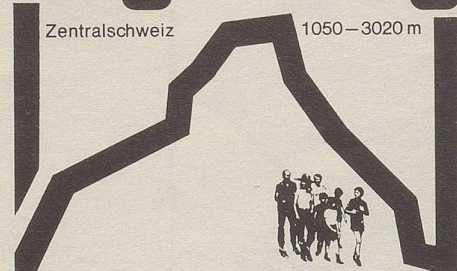
CITY BANK

TALSTRASSE 58 TELEFON 01/211 76 11
8021 ZÜRICH

engelberg

Zentralschweiz

1050—3020 m



Pauschalangebot für Familienferien

Im Sommer ist Engelberg der ideale, rasch erreichbare Familien-Klimakurort mit dem grossen Veranstaltungsprogramm (dank dem in betriebgenommenen Sonnentunnel, ist Luzern sehr schnell und bequem zu umfahren):

350 km Spazier- und Wanderwege, Wander-, Kletter- und Herbstwanderwochen unter Leitung von dipl. Bergführern, Sport für alle ...

Und immer Schwimm- und Hallenbad, Kinderspielplätze, Restaurants mit Kindermenüs ...

Auskunft: Verkehrsbüro CH 6390 Engelberg
Telefon 0041 41 / 94 11 61, Telex 78566

Hotel Engel Tel. 0041 41 / 94 11 82
70 Betten / Engelstübl, zentrale und ruhige Lage

Ring-Hotel Tel. 0041 41 / 94 18 22, Telex 78303
120 Betten / alle Zimmer mit Bad, Bar — Dancing, ruhige Lage

Hotel Trübsee Tel. 0041 41 / 94 13 71
40 Betten / alle Zimmer mit Bad, — mitten im Wandergebiet gelegen (1800 m)

Hotel Engelberg Tel. 0041 41 / 94 11 68
55 Betten / mit oder ohne Bad / Dusche, Mitglied Gilde etabl. Köche

Hotel Crystal Tel. 0041 41 / 94 21 22
45 Betten / im Zentrum, alle Zimmer mit Bad oder Dusche / WC

Hotel Central Tel. 0041 41 / 94 12 39, Telex 72493
70 Betten / 1976 total umgebaut, Sauna, Bar