

Zeitschrift: Nebelspalter : das Humor- und Satire-Magazin
Band: 102 (1976)
Heft: 25

Rubrik: Rätsel

Nutzungsbedingungen

Die ETH-Bibliothek ist die Anbieterin der digitalisierten Zeitschriften auf E-Periodica. Sie besitzt keine Urheberrechte an den Zeitschriften und ist nicht verantwortlich für deren Inhalte. Die Rechte liegen in der Regel bei den Herausgebern beziehungsweise den externen Rechteinhabern. Das Veröffentlichen von Bildern in Print- und Online-Publikationen sowie auf Social Media-Kanälen oder Webseiten ist nur mit vorheriger Genehmigung der Rechteinhaber erlaubt. [Mehr erfahren](#)

Conditions d'utilisation

L'ETH Library est le fournisseur des revues numérisées. Elle ne détient aucun droit d'auteur sur les revues et n'est pas responsable de leur contenu. En règle générale, les droits sont détenus par les éditeurs ou les détenteurs de droits externes. La reproduction d'images dans des publications imprimées ou en ligne ainsi que sur des canaux de médias sociaux ou des sites web n'est autorisée qu'avec l'accord préalable des détenteurs des droits. [En savoir plus](#)

Terms of use

The ETH Library is the provider of the digitised journals. It does not own any copyrights to the journals and is not responsible for their content. The rights usually lie with the publishers or the external rights holders. Publishing images in print and online publications, as well as on social media channels or websites, is only permitted with the prior consent of the rights holders. [Find out more](#)

Download PDF: 15.01.2026

ETH-Bibliothek Zürich, E-Periodica, <https://www.e-periodica.ch>

NERIL®

Der neue Weg zur wirksamen Verhütung und Bekämpfung von Haarausfall



Reaktivierendes Haarshampoo

Reaktivierendes Haarwasser

Nach 6 Jahren intensiver Entwicklungsarbeit ist es den haarwissenschaftlichen Forschungslaboratorien Georg Dralle gelungen, ein wirksames Haar-Reaktiv-Programm herzustellen: Reaktivierendes Haarwasser und reaktivierendes Haarshampoo.

Neril Haar-Reaktiv belebt und pflegt die noch keimfähigen Haarorgane, sie werden durchblutet und mit lebenswichtigen Wirkstoffen ernährt.

Haarorgane, die über Jahre mangelhaft ernährt wurden, müssen sich wieder

langsam erholen. Die Wirkung von Neril tritt erst dann voll ein, wenn die Haarorgane regelmässig über einen längeren Zeitraum gepflegt werden. Solange, bis die Haarorgan-Ernährung wieder

funktioniert und das Haar seine ursprüngliche Kraft und seinen natürlichen Glanz zurückerhält.

NERIL®
Haar-Reaktiv
aktiviert die erschöpften Haarorgane

Georg Dralle
Hamburg



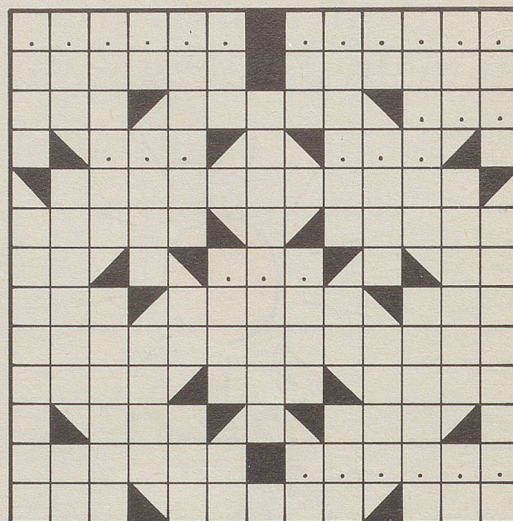
Distr.
W. P. Eggmann Cosmetic AG
Thalwil

Neril Haar-Reaktiv gibt es in Apotheken, Drogerien, guten Coiffeur-Geschäften und Fach-Abteilungen der Warenhäuser.

Rätsel Nr. 25

1 3 6 8 11 14 17 18 21 24 27 29 32
2 4 7 9 12 15 19 22 25 28 30 33
5 10 13 16 20 23 26 31

1 2
3 4
5 6 7
8 9
10
11 12
13 14 15
16 17 18
19
20 21 22
23 24
25 26
27 28 29



H. Sch.

Fingerspitzengefühl!

Waagrecht: 1 ?????; 2 ?????; 3 gesungene Gedichte; 4 ungarischer Maler (1840–1925); 5 einfarbig; 6 so ist der Blick des Betrunkenen; 7 ???; 8 ???; 9 ???; 10 die Quittung, die an die angenehmsten Tage des Jahres erinnert; 11 ausserordentlich begabter Mensch; 12 gehört zur Familie der Kranichvögel; 13 Stein .. Rhein; 14 ???; 15 kurz für Ostmark; 16 Mädchen-Kurzname; 17 Fehlbetrag; 18 eine «halbe» Brille; 19 etwas, was einen beschäftigt, interessiert, zur Erledigung drängt; 20 ohne diese keine Ernte; 21 äst am Waldrand; 22 Döbelfisch, Weissfisch; 23 ... de Ruz, NE; 24 Meerräuber; 25 beaufsichtigen, hirtten; 26 ?????; 27 germanischer Hausflur; 28 Milchdrüse der Kuh; 29 deutsche Vorsilbe.

Senkrecht: 1 glimmt unter der Asche; 2 Beinbekleidung; 3 unbestimmter Artikel; 4 Frau (lateinisch); 5 das erste Rindvieh; 6 Alpweisen; 7 Zierpflanzen aus tropischen Gebieten; 8 kurz für anno Domini; 9 griechische Göttin der Zwietracht; 10 Haushaltsplan; 11 ursprünglich französischer Fraunname; 12 ein Tausendsteller; 13 dem Wind abgekehrte Schiffseite; 14 uno, due, ...; 15 schmückendes Beiwerk; 16 ein Augenblick; 17 man kann sie im Flughafen beobachten; 18 nur ein «halbes» Faible; 19 man schafft so gern sich Sorg und; 20 chemisches Zeichen für Helium; 21 Gewürz aus einer asiatischen Staudenpflanze; 22 chemisches Zeichen für Zinn; 23 hin und ...; 24 kurz für no good (kein Guthaben); 25 Schwung, Unternehmungsfreude; 26 geht aus und kommt nie mehr zurück; 27 Sensenschneide; 28 Hauptstadt von Britisch-Honduras; 29 dänischer Mädchenname; 30 Herrlichkeit, Ruhm, Ehre; 31 der Inn im Engadin; 32 lebt so gerne wie wir; 33 Herausgeber von Wertpapieren.

Auflösung des letzten Kreuzworträtsels:
«Eines Tages wird er ein Baum sein!»

Waagrecht: 1 Panda, 2 As, 3 Gaense, 4 Eines, 5 Tages, 6 Breite, 7 Momente, 8 Bea, 9 Dämonen, 10 wird, 11 EM, 12 er, 13 ein, 14 Rn, 15 er, 16 Metall, 17 Fr., 18 Ananas, 19 Mali, 20 Melone, 21 Cer, 22 Baum, 23 sein, 24 NN, 25 kn, 26 Dattelpalmen, 27 Matte, 28 a. o., 29 Mekka.

Senkrecht: 1 Wrack, 2 binnen, 3 Eber, 4 Ar, 5 Iraden, 6 da, 7 äne, 8 Rabat, 9 Seide, 10 satt, 11 Stamm, 12 Ute, 13 AG, 14 EE, 15 Emme, 16 nah, 17 Meta, 18 la, 19 de, 20 Moral, 21 Po, 22 Anton, 23 Lisa, 24 Same, 25 Elm, 26 Regent, 27 Mime, 28 en, 29 Fenek, 30 Ast, 31 Erl, 32 NK, 33 Eli, 34 on, 35 Nonne.



SCHLÖSSLI

Feinschmecker und Weinkenner treffen sich immer wieder im behaglichen

SCHLÖSSLI

an der Spisergasse in St. Gallen

H. Santschi, Küchenchef
beim Spisertor
Telefon 071/22 12 56

am Spisertor