

**Zeitschrift:** Nebelspalter : das Humor- und Satire-Magazin  
**Band:** 101 (1975)  
**Heft:** 46  
  
**Rubrik:** Rätsel

### **Nutzungsbedingungen**

Die ETH-Bibliothek ist die Anbieterin der digitalisierten Zeitschriften auf E-Periodica. Sie besitzt keine Urheberrechte an den Zeitschriften und ist nicht verantwortlich für deren Inhalte. Die Rechte liegen in der Regel bei den Herausgebern beziehungsweise den externen Rechteinhabern. Das Veröffentlichen von Bildern in Print- und Online-Publikationen sowie auf Social Media-Kanälen oder Webseiten ist nur mit vorheriger Genehmigung der Rechteinhaber erlaubt. [Mehr erfahren](#)

### **Conditions d'utilisation**

L'ETH Library est le fournisseur des revues numérisées. Elle ne détient aucun droit d'auteur sur les revues et n'est pas responsable de leur contenu. En règle générale, les droits sont détenus par les éditeurs ou les détenteurs de droits externes. La reproduction d'images dans des publications imprimées ou en ligne ainsi que sur des canaux de médias sociaux ou des sites web n'est autorisée qu'avec l'accord préalable des détenteurs des droits. [En savoir plus](#)

### **Terms of use**

The ETH Library is the provider of the digitised journals. It does not own any copyrights to the journals and is not responsible for their content. The rights usually lie with the publishers or the external rights holders. Publishing images in print and online publications, as well as on social media channels or websites, is only permitted with the prior consent of the rights holders. [Find out more](#)

**Download PDF:** 04.04.2026

**ETH-Bibliothek Zürich, E-Periodica, <https://www.e-periodica.ch>**



# RADIO ISELE TV

Ihr Service-Spezialist aus der Branche

8600 Dübendorf  
8001 Zürich

4053 Basel  
6900 Lugano

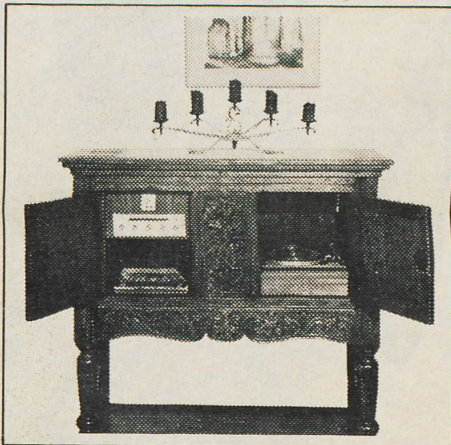
Zürichstrasse 123 ☐ Tel. 01 821 56 00  
Bahnhofplatz 4 Tel. 01 27 25 30  
Renweg 22 Tel. 01 27 44 33  
Solothurnerstrasse 91 Tel. 061 34 91 23  
Via Peri 4 Tel. 091 3 90 31

Wir entwerfen und bauen

## Hi-Fi-Stereo-Anlagen nach individuellen Wünschen,

in jeder Stilart und mit allen gewünschten technischen Einrichtungen. Musikschränke und kombinierte Hi-Fi-Stereo-Anlagen auch mit TV nach Ihren persönlichen Vorstellungen zu verwirklichen, ist der berufliche Ehrgeiz unserer Fachleute.

Ein Beispiel aus unserer vielseitigen Arbeit:



### Antiker Halbschrank mit echter Handschnitzerei

Technischer Einbau: Hi-Fi-Stereo-Verstärker Dynaphon, Hochfrequenz-Telefonrundspruch-Zusatzgerät, Hi-Fi-Plattenspieler, Plattenfach. Die Lautsprecher sind links und rechts im Raum stereogerecht installiert.

### Auch darauf sind wir spezialisiert:

Wertvolle, antike Möbel wecken wir aus dem Dornröschenschlaf und verwandeln sie in eine modern konzipierte Musikanlage, ohne die äussere Form und Linie zu verändern. RADIO-ISELE-Hi-Fi-Spezialisten und unsere eigene Schreinerei erbringen optimale Leistungen.

Bitte sagen Sie uns, was Sie gerne möchten. Natürlich völlig unverbindlich.

### Service in der ganzen Schweiz.

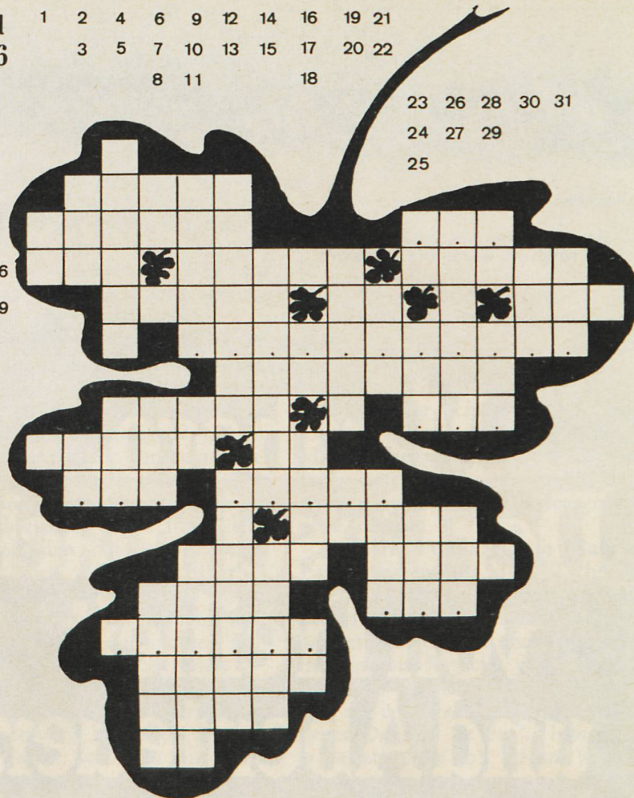
Die Original-Zeichnungen der im Nebelspalter erschienenen Illustrationen sind käuflich. Der Nebelspalter-Verlag Rorschach vermittelt die Käufe.

## Rätsel Nr. 46

1 2 4 6 9 12 14 16 19 21  
3 5 7 10 13 15 17 20 22  
8 11 18

23 26 28 30 31  
24 27 29  
25

1  
2 3  
4 5 6  
7 8 9  
10  
11  
12 13  
14 15  
16 17  
18  
19 20  
21 22  
23  
24  
25  
26



wv

Eine Definition von Joachim Ringelnatz

Waagrecht: 1 bringt den Nachschub an die Front; 2 liegt bei Zollbrück im Emmental; 3 ???; 4 Frauennamen; 5 altrömischer Bär; 6 hat in 13 Bänden das Leben von Tieren beschrieben; 7 Sammel- und Verteilstelle; 8 3,14159; 9 Piz von 3124 m Höhe am Valser Rhein; 10 ??????????; 11 Sohn des Atreus, Bruder des Agamemnon und Gemahl der Helena; 12 wird zu oft durch das Telefon ersetzt; 13 ???; 14 Schwyzer Skigebiet; 15 europäisches Gebilde; 16 ???; 17 ?????; 18 Auftakt zum Wettkampf; 19 Ernte im Weinberg; 20 leuchtet in Röhren; 21 finanzielle Einstufung; 22 ???; 23 F?????; 24 Goethes Freundin Charlotte; 25 Schriftgrösse von fünf typographischen Punkten; 26 Fürwort.

Senkrecht: 1 halbes Hühnchen des Kleinkindes; 2 Grundlage für Musik oder Krüge; 3 Anfang und Ende vom Tausend; 4 Philipp II. wollte mit ihr England erobern; 5 Schlingschlange; 6 oben angeführt oder anderes; 7 ist dem Weihnachtslied entsprungen; 8 Insekt mit schlanker Taille; 9 kleine mundartliche Anrempelung; 10 trägt das Isländer Auto; 11 sprossenreiches Klettergerüst; 12 grösste Bäche; 13 Ruhe sei seine erste Pflicht, sagt das Sprichwort; 14 Schuhe bis zum Knie; 15 mit starker Steigung; 16 Kürzung für die Genesis; 17 füllen Ballone; 18 Nachnahme oder Neueste Nachrichten; 19 Aussichtsblick zwischen Thur und Linth; 20 Telegraf und Telefon; 21 das Inland in Kurzform; 22 unnütze Kinkerlitzchen; 23 Max Frischs gekürztes Dienstbüchlein; 24 grosse Bucht am grossen Wasser; 25 Kommando auf dem Segelschiff; 26 voll Vertrauen oder ohne Ahnung; 27 wird im Fussball eifrig bewacht; 28 Seine Exzellenz; 29 trägt Zweige und Blätter; 30 trägt der Engländer; 31 macht den Helden.

Auflösung des Kreuzworträtsels in Nr. 44:  
«Sie betrachten Laerm als Musik.»

Waagrecht: 1 madre, 2 Sie, 3 Ebn, 4 Elf, 5 UFO, 6 Glied, 7 klipp, 8 Riese, 9 Einer, 10 Narr, 11 Noten, 12 Alea, 13 Tom, 14 betrachten, 15 Spa, 16 Ammern, 17 ent, 18 Azeton, 19 Ria, 20 Ate, 21 tri, 22 Ott, 23 on, 24 Auers, 25 Taler, 26 Ho, 27 Kerne, 28 Raben, 29 Laerm, 30 als, 31 Musik, 32 LU, 33 einfallen, 34 EE, 35 mein, 36 Fra, 37 Igel, 38 nie, 39 Las, 40 Banknoten, 41 stumm.

Senkrecht: 1 Tarok, 2 nominell, 3 gramma, 4 Raum, 5 élar, 6 âne, 7 Ei, 8 Bierbrauerei, 9 ânes, 10 Ente, 11 Minna, 12 dent, 13 Erl, 14 Ins, 15 Ase, 16 ore, 17 Affekt, 18 Dilettant, 19 klar, 20 Nu, 21 Ref, 22 echt, 23 Slalom, 24 Kent, 25 Tal, 26 Atm, 27 Kuli, 28 Earl, 29 Meise, 30 Finanzierung, 31 Opel, 32 Ras, 33 Ed., 34 presto, 35 Biel, 36 Apotheke, 37 Anton.