

Zeitschrift: Nebelspalter : das Humor- und Satire-Magazin
Band: 101 (1975)
Heft: 40

Werbung

Nutzungsbedingungen

Die ETH-Bibliothek ist die Anbieterin der digitalisierten Zeitschriften auf E-Periodica. Sie besitzt keine Urheberrechte an den Zeitschriften und ist nicht verantwortlich für deren Inhalte. Die Rechte liegen in der Regel bei den Herausgebern beziehungsweise den externen Rechteinhabern. Das Veröffentlichen von Bildern in Print- und Online-Publikationen sowie auf Social Media-Kanälen oder Webseiten ist nur mit vorheriger Genehmigung der Rechteinhaber erlaubt. [Mehr erfahren](#)

Conditions d'utilisation

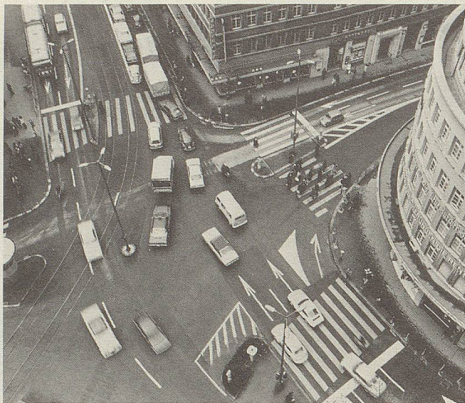
L'ETH Library est le fournisseur des revues numérisées. Elle ne détient aucun droit d'auteur sur les revues et n'est pas responsable de leur contenu. En règle générale, les droits sont détenus par les éditeurs ou les détenteurs de droits externes. La reproduction d'images dans des publications imprimées ou en ligne ainsi que sur des canaux de médias sociaux ou des sites web n'est autorisée qu'avec l'accord préalable des détenteurs des droits. [En savoir plus](#)

Terms of use

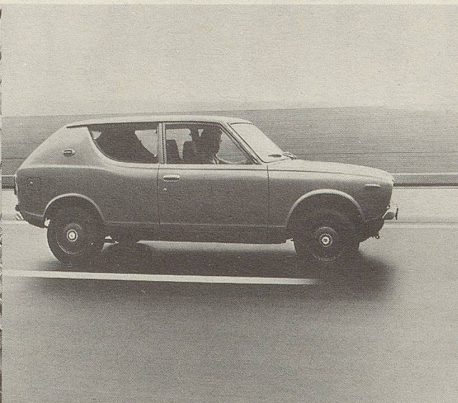
The ETH Library is the provider of the digitised journals. It does not own any copyrights to the journals and is not responsible for their content. The rights usually lie with the publishers or the external rights holders. Publishing images in print and online publications, as well as on social media channels or websites, is only permitted with the prior consent of the rights holders. [Find out more](#)

Download PDF: 14.01.2026

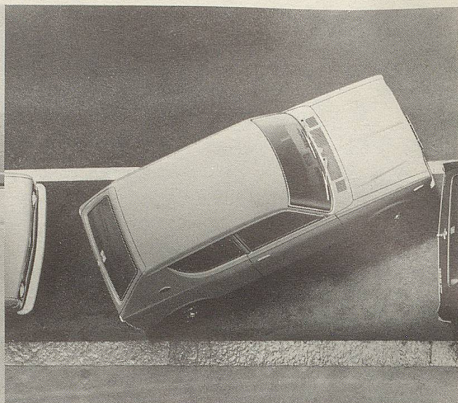
ETH-Bibliothek Zürich, E-Periodica, <https://www.e-periodica.ch>



Anfahren, schalten, Gas geben, fahren, bremsen,
schalten, anhalten, fahren.



über Landstrassen und Autobahnen,



und in engen Gassen spielend parkieren.



An Alltags ins Geschäft,



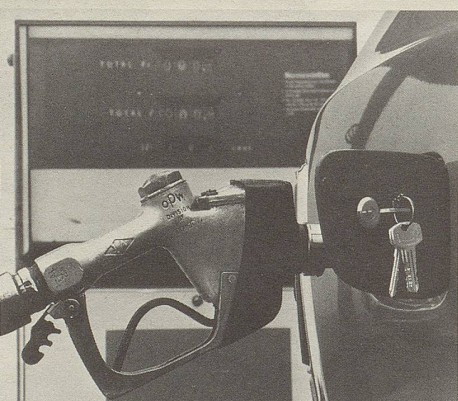
an Sonntagen ins Grüne oder Blaue.



Grosszügig in der Totalausrüstung,



sicher und ohne Problem mit Quermotor und
Frontantrieb,



sparsam im Verbrauch,



Datsun Cherry.

so müssen Autos heute sein,
Cherry ab Fr. 8 990.-.

Sieger des 365-Tage-Rennens.

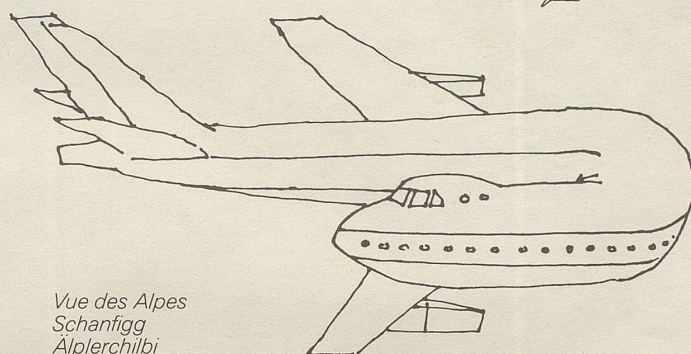
In diesem Jahr. Im nächsten Jahr. Und alle Jahre wieder.



Generalvertretung: Fehlmann Motor AG, 8902 Urdorf.
Importeur: Datsun (Suisse) SA, 8902 Urdorf.

DATSUN
Das sind ganze Autos.

*Nach jeder Fern-Reise
eine Schweizer Reise*



*Vue des Alpes
Schanfigg
Alplerchilbi
Lützelsee
Bergell*






*Zibelemärit
Alpstein
Comptoir*



*Centovalli
Fêtes des vendanges*

*Raclette im Wallis
Olma
Ruine Tschanüf
Sauser...*

... das Gute liegt so nah ...

... meist nur eine kurze Wanderwegstrecke, ein paar Eisenbahnstationen oder eine  Postautoreise weit weg. Oft sogar direkt vor der Haustür.

Selten sind Schweizer Ferien schöner,  vielfältiger und preiswerter als im Herbst. Über 100 000 Hotelbetten unter Fr. 30.- mit Frühstück. Lassen Sie sich über die günstigen Herbstferien-Arrangements und Spezialtarife  beraten,  z. B. über die Hotelpauschalen für Senioren (Schweizer Hotelier-Verein), über den Wanderpass der Schweizer Reisekasse (Fr. 40.-, gültig 2 Tage mit einer Übernachtung) oder über die Tageskarte der SBB (Fr. 36.-/2. Kl. und Fr. 54.-/1. Kl.).  Und tanken Sie noch einmal Sonnenwärme und Energie: das beste Rezept gegen Frühwinterschnupfen und (angina temporis). 

Die lokalen und regionalen Verkehrsvereine, die Auskunftsstellen der SBB und  Privatbahnen, die Schifffahrtsgesellschaften,  die Reisebüros und die Schweizerische Verkehrszentrale geben gerne Auskunft.

Herbstferien in der Schweiz-naheliegend

Schweizerische Verkehrszentrale, Postfach, 8023 Zürich

Leisten Sie sich das Echte



...man sieht es

...man fühlt es

Einen «Country-Style» Teppichboden.

«Country-Style» Teppichböden und Teppiche wirken ursprünglich und unverfälscht. Sie sind uni, meliert oder farbig, mit folkloristischen Motiven, in der reichen Skala der Naturfarben.

Aus reiner Schurwolle, dem echten Material, das behaglichen Wohnkomfort, Strapazierfähigkeit und leichte Pflege ideal in sich vereint. In geprüfter, kontrollierter Wollsiegel-Qualität.



Wollsiegel-Qualität: Darauf können Sie sich verlassen.

Bezugsquellen durch: International Wool Secretariat, Klausstrasse 43, 8008 Zürich. Oder direkt durch TISCA, Tischhauser & Co. AG, 9055 Bühler.