

**Zeitschrift:** Nebelspalter : das Humor- und Satire-Magazin  
**Band:** 101 (1975)  
**Heft:** 19

## Werbung

### Nutzungsbedingungen

Die ETH-Bibliothek ist die Anbieterin der digitalisierten Zeitschriften auf E-Periodica. Sie besitzt keine Urheberrechte an den Zeitschriften und ist nicht verantwortlich für deren Inhalte. Die Rechte liegen in der Regel bei den Herausgebern beziehungsweise den externen Rechteinhabern. Das Veröffentlichen von Bildern in Print- und Online-Publikationen sowie auf Social Media-Kanälen oder Webseiten ist nur mit vorheriger Genehmigung der Rechteinhaber erlaubt. [Mehr erfahren](#)

### Conditions d'utilisation

L'ETH Library est le fournisseur des revues numérisées. Elle ne détient aucun droit d'auteur sur les revues et n'est pas responsable de leur contenu. En règle générale, les droits sont détenus par les éditeurs ou les détenteurs de droits externes. La reproduction d'images dans des publications imprimées ou en ligne ainsi que sur des canaux de médias sociaux ou des sites web n'est autorisée qu'avec l'accord préalable des détenteurs des droits. [En savoir plus](#)

### Terms of use

The ETH Library is the provider of the digitised journals. It does not own any copyrights to the journals and is not responsible for their content. The rights usually lie with the publishers or the external rights holders. Publishing images in print and online publications, as well as on social media channels or websites, is only permitted with the prior consent of the rights holders. [Find out more](#)

**Download PDF:** 08.02.2026

**ETH-Bibliothek Zürich, E-Periodica, <https://www.e-periodica.ch>**



# Mit den Pantoia-Raummöbeln von Victoria können Ihnen die räumlichen Abmessungen Ihrer Wohnung in Zukunft so lang wie breit sein.

Es gibt nichts ganz Neues unter der Sonne. Auch Raummöbelprogramme gab es schon, sogar schöne, gute und praktische.

Was hat dann Victoria veranlasst, einen Wettbewerb unter den besten Designern zu veranstalten und schliesslich die Entwicklung des Designer-Teams von Richard Hersberger VSI/SWB ins Programm aufzunehmen?

Nun, erstens stecken im neuen Pantoia-Programm eine Menge neuer Ideen, die zu verwirklichen sich lohnte. Zweitens ist das Design ausserordentlich gut geraten – zeitlos und modern, aber ohne modischen Schnickschnack. Und drittens haben die meisten herkömmlichen Raummöbel ihre Schattenseiten:

Man kann sie zwar kombinieren, aber nicht so wie man möchte. Auch kann man die meisten nur der Wand entlang aufstellen. Und am Format der einzelnen Elemente gibt es ohnehin nichts zu rütteln.

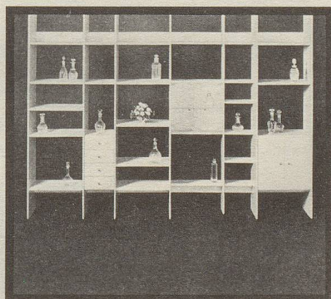
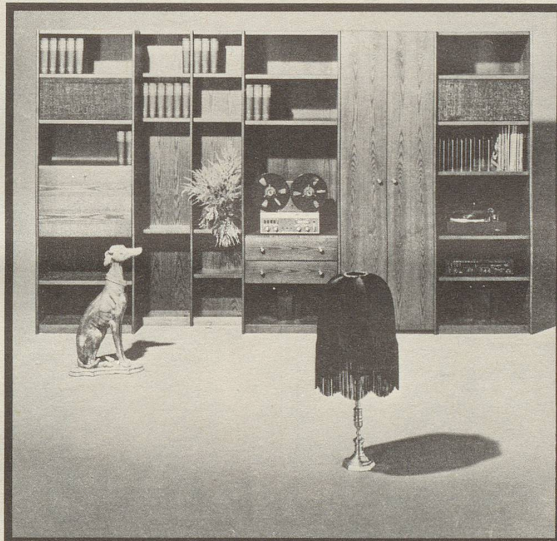
Das Pantoia-Programm hingegen ist für Individualisten gemacht – auch für solche, die von Zeit zu Zeit umziehen oder einfach ihre Wohnungseinrichtung verändern wollen. Darum gibt es Pantoia in vier verschiedenen Standardhöhen, wahlweise sogar als transparente Raumwand nach Mass (bis 2,46 m Höhe). Darum gibt es zwei verschiedene Regaltiefen: 24 cm für Bücher und Blumenvasen, 46 cm für die Hi-Fi-Anlage und den

TV. Darum kann man sämtliche Teile in der Höhe beliebig alle 3,2 cm verstellen. Darum kann man die Breite nach Belieben mit Abstand von je 9,6 cm kombinieren. Darum gibt es keine Rückseite, die man verstecken muss – alles ist rundherum echtes Victoria-Finish.

Apropos, es gibt bei jedem Möbel einige Teile, deren Qualität direkt vom Design abhängt. Nehmen wir zum Beispiel die Pantoia-Tablare: Sie sind 26 mm dick, weil so die horizontale Linie betont werden sollte. Aber eben auch, weil die Designer wussten, was ein Farbfernseher wiegt.

Zeitlosigkeit der Form ist ja nur dann sinnvoll, wenn auch die handwerkliche Qualität Jahrzehnte überdauert. Und Victoria pflegt seine Möbelprogramme über viele Jahre herzustellen. Zu Ihrem Vorteil: Wenn Sie einmal umziehen oder einige Teile ergänzen wollen, dann wird es kein Problem sein. Pantoia gibt es in Esche, dunkelbraun, mittelbraun, oder natur. Es gibt übrigens auch einen vollständigen Victoria-Katalog, in dem alle Details von der Glastüre bis zum Lichtschalter genau angegeben sind. Den können Sie gerne bei Victoria bestellen oder bei Ihrem Möbelfachhändler abholen.

Und dann können Sie Ihr eigenes Pantoia-Programm zusammenstellen. Viel Vergnügen!



GGK

Victoria Möbel

Eine gute Idee. Senden Sie uns bitte den grossen vierfarbigen  
Victoria-Möbelkatalog gratis und unverbindlich zu.

Name/Vorname \_\_\_\_\_  
Adresse \_\_\_\_\_ PLZ/Ort \_\_\_\_\_

Bitte ausschneiden und  
einsenden an:  
Victoria-Werke AG  
6340 Baar