

Zeitschrift: Nebelspalter : das Humor- und Satire-Magazin
Band: 101 (1975)
Heft: 18

Werbung

Nutzungsbedingungen

Die ETH-Bibliothek ist die Anbieterin der digitalisierten Zeitschriften auf E-Periodica. Sie besitzt keine Urheberrechte an den Zeitschriften und ist nicht verantwortlich für deren Inhalte. Die Rechte liegen in der Regel bei den Herausgebern beziehungsweise den externen Rechteinhabern. Das Veröffentlichen von Bildern in Print- und Online-Publikationen sowie auf Social Media-Kanälen oder Webseiten ist nur mit vorheriger Genehmigung der Rechteinhaber erlaubt. [Mehr erfahren](#)

Conditions d'utilisation

L'ETH Library est le fournisseur des revues numérisées. Elle ne détient aucun droit d'auteur sur les revues et n'est pas responsable de leur contenu. En règle générale, les droits sont détenus par les éditeurs ou les détenteurs de droits externes. La reproduction d'images dans des publications imprimées ou en ligne ainsi que sur des canaux de médias sociaux ou des sites web n'est autorisée qu'avec l'accord préalable des détenteurs des droits. [En savoir plus](#)

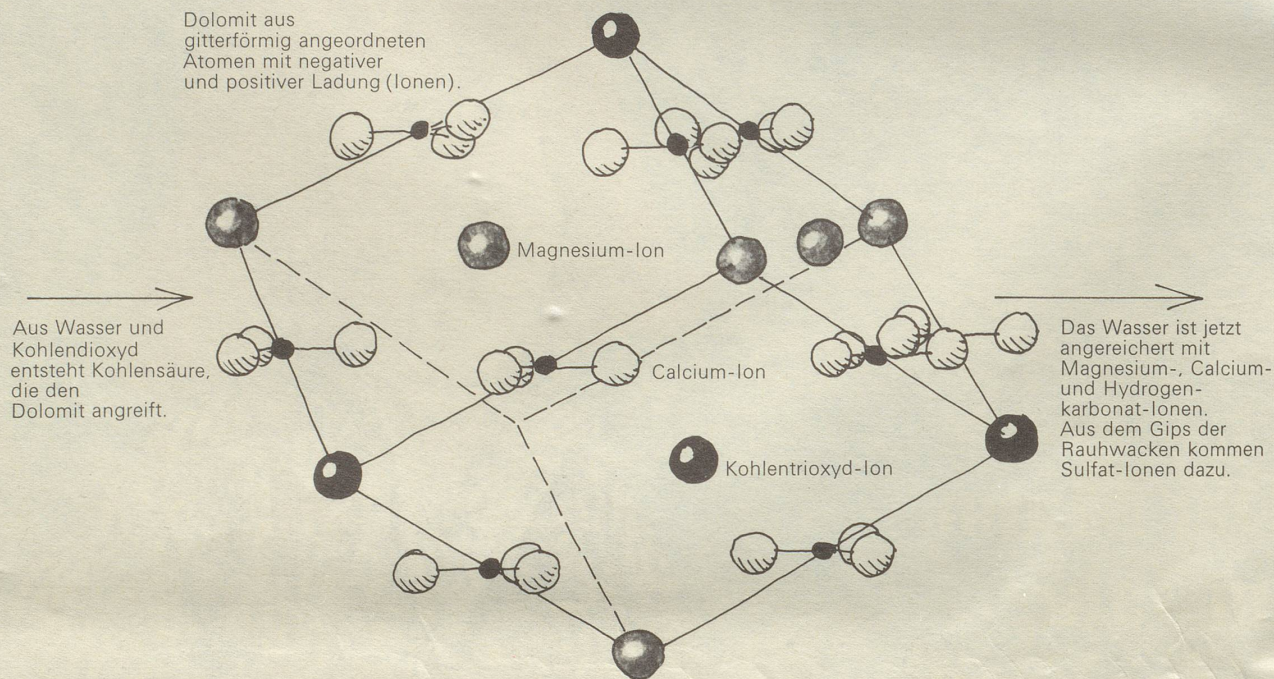
Terms of use

The ETH Library is the provider of the digitised journals. It does not own any copyrights to the journals and is not responsible for their content. The rights usually lie with the publishers or the external rights holders. Publishing images in print and online publications, as well as on social media channels or websites, is only permitted with the prior consent of the rights holders. [Find out more](#)

Download PDF: 02.04.2026

ETH-Bibliothek Zürich, E-Periodica, <https://www.e-periodica.ch>

So sprengt das Valsenerwasser die Calcium-, Magnesium- und Hydrogenkarbonat-Ionen aus dem Dolomitgestein.

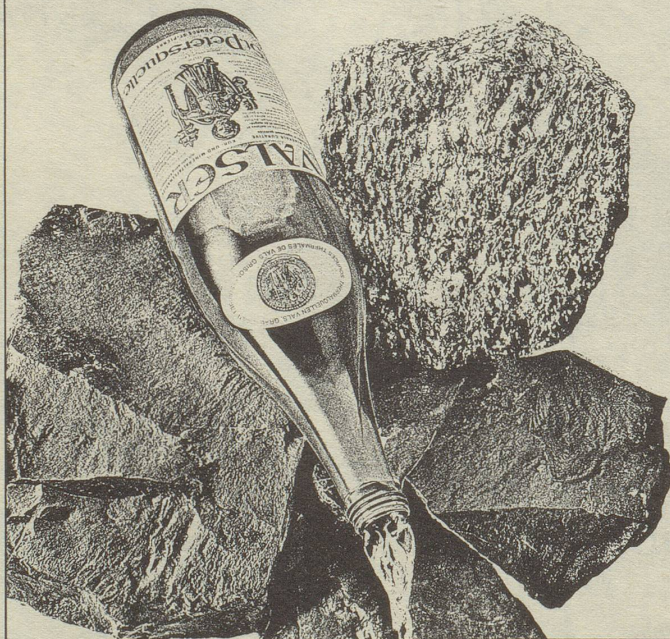


Die Entstehung des Valsenerwassers ist ein wunderbarer Vorgang der Natur. Irgendwo zwischen Schwarzhorn und Piz Aul und

Piz Serenastga, 2600–3100 Meter hoch, sammeln sich die Wasser in den Klüften Jahrtausenden alten Bündnerschiefers, dringen durch Spalten und Risse 1000 Meter tief ins Berginnere, in den von Rauhdecken durchzogenen Dolomit. Angereichert mit Spurenelementen und Kohlensäure, sprengt das Wasser kleinste Teilchen der Materie (Ionen) aus dem Gestein. Löst aus Bündnerschiefer und Dolomit Calcium (Ca) und Hydrogenkarbonat (HCO₃) und aus dem Dolomit Magnesium (Mg). Und löst aus dem Gips der Rauhdecken Sulfat (SO₄).

Bis es schliesslich aus dem 1000 Meter tiefen Berginnern an den Quellen des Valsertales wieder hervortritt. Als Valsenerwasser.

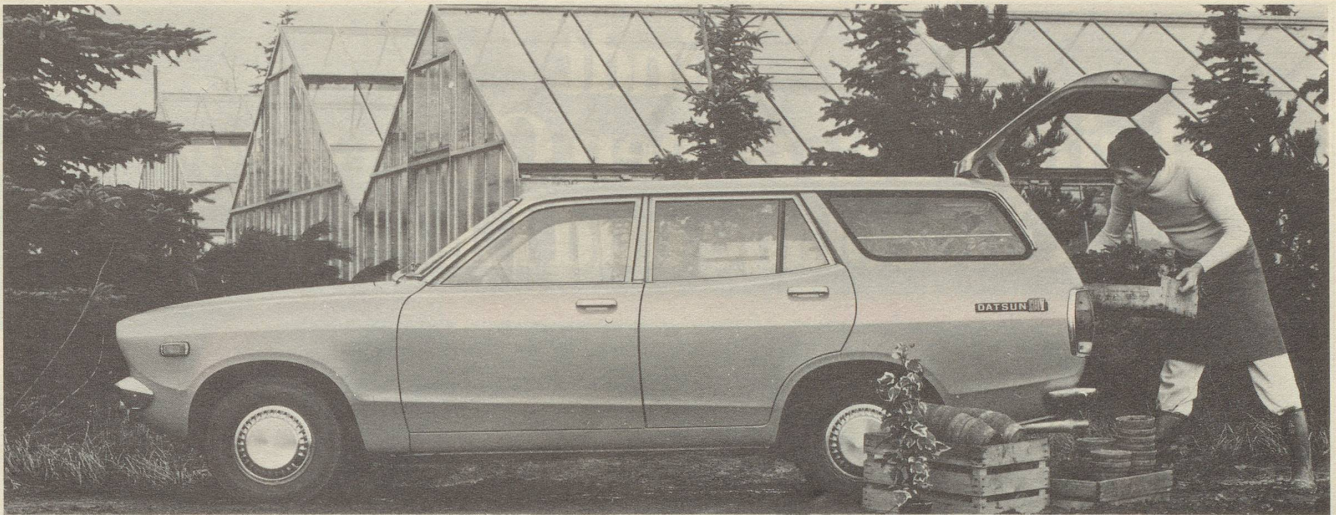
Kristallklar. Reich an Mineralien. Mit 21 Spurenelementen. Einmalig in der Zusammensetzung. Einzigartig im Geschmack. Gut für die Verdauung. Gut zum Entschlacken. So hilft es allen, die es regelmässig trinken, schlank zu bleiben.



VALSER

Valsenerwasser. Das Rezept der Natur.

Valsenerwasser gibt es in der grossen Literflasche. Und jetzt auch in der kleinen Restaurationsflasche (3 dl).



Von diesem Geschäftsauto



Datsun Sunny Wagon

hat die Familie den grössten Gewinn.

Dieses Geschäftsauto ist zunächst eine ausgereifte Alternative zum Gewöhnlichen. Mit allen Vorzügen, die Datsun-Limousinen von Hause aus mitbringen. Reichlich Raum und Komfort für fünf Erwachsene. Verstellbare anatomische Sitze. Wirksame Heizung und Belüftung. Dicke Teppiche.

Ein volles Sicherheitspaket. Verstärkte Fahrgastzelle. Knautschzonen. Teleskop-Lenksäule. Ein ermüdungsfreies Fahrvergnügen. Ausgezeichnete Strassenlage. Leichte Lenkung.

Weiche Schaltung. Kurz: Ein Geschäft, das gut läuft.

Darüberhinaus bietet unser Raumfahrzeug, was keine Limousine der Welt kann: ein überwältigendes Gepäckraum-Angebot. Platz für Hauszelt und Gummiboot. Für Picknick-Körbe und Kleiderkoffer. Für alles, was Sie täglich brauchen. Und Frau und Kinder sonn- und feiertäglich gerne bei sich haben. Und das wird man als Gewinn verbuchen. Zu Ihren Gunsten.

Sie haben die Wahl:
 Datsun Cherry Wagon, 988 ccm, 53 DIN-PS, 9.700.-;
 Datsun Sunny Wagon, 1171 ccm, 65 DIN-PS, 11.400.-;
 Datsun 180 B Wagon, 1770 ccm, 92 DIN-PS, 14.000.-;
 Datsun 260 C Wagon, 2563 ccm, 130 DIN-PS, 19.100.-

COUPON:

Bitte senden Sie mir Ihre detaillierten Unterlagen über den Datsun Cherry Wagon, Datsun Sunny Wagon, Datsun 180 B Wagon und den Datsun 260 C Wagon.

Name Vorname

PLZ/Ort

Strasse

Einsenden oder telefonieren an:
 Fehlmann Motor AG, 8902 Urdorf, Tel. 01/7990 11



Generalvertretung: Fehlmann Motor AG, 8902 Urdorf.
 Importeur: Datsun (Suisse) SA, 8902 Urdorf.

DATSUN
 Das sind ganze Autos.

KLOTTI WILD

Lindt bringt den reinen Genuss von Chocolade und Liqueur



Den Maitres Chocolatiers von Lindt ist es gelungen, die Zuckerkruste zwischen Liqueur und Chocolade zu einem hauchdünnen Etwas zu verfeinern. Das man auf der Zunge kaum mehr spürt. Das die Reinheit des Liqueurs und der Chocolade voll bewahrt. Erst wenn Sie geniessen, kommt beides zusammen. Darauf kommt es an. Das macht die Liqueur-Chocolade zu einem besonderen Leckerbissen. Was Lindt beweist mit zwei neuen Tafeln:

Lindt Cognac

Milch-Chocolade mit echtem Cognac

Lindt Irish Coffee

Milch-Chocolade mit Irish Coffee-kraftiger Kaffee mit Whiskey

die Neuen mit dem hauchfeinen Etwas

von *Lindt* 