

**Zeitschrift:** Nebelspalter : das Humor- und Satire-Magazin  
**Band:** 100 (1974)  
**Heft:** 11

## Werbung

### Nutzungsbedingungen

Die ETH-Bibliothek ist die Anbieterin der digitalisierten Zeitschriften auf E-Periodica. Sie besitzt keine Urheberrechte an den Zeitschriften und ist nicht verantwortlich für deren Inhalte. Die Rechte liegen in der Regel bei den Herausgebern beziehungsweise den externen Rechteinhabern. Das Veröffentlichen von Bildern in Print- und Online-Publikationen sowie auf Social Media-Kanälen oder Webseiten ist nur mit vorheriger Genehmigung der Rechteinhaber erlaubt. [Mehr erfahren](#)

### Conditions d'utilisation

L'ETH Library est le fournisseur des revues numérisées. Elle ne détient aucun droit d'auteur sur les revues et n'est pas responsable de leur contenu. En règle générale, les droits sont détenus par les éditeurs ou les détenteurs de droits externes. La reproduction d'images dans des publications imprimées ou en ligne ainsi que sur des canaux de médias sociaux ou des sites web n'est autorisée qu'avec l'accord préalable des détenteurs des droits. [En savoir plus](#)

### Terms of use

The ETH Library is the provider of the digitised journals. It does not own any copyrights to the journals and is not responsible for their content. The rights usually lie with the publishers or the external rights holders. Publishing images in print and online publications, as well as on social media channels or websites, is only permitted with the prior consent of the rights holders. [Find out more](#)

**Download PDF:** 21.01.2026

**ETH-Bibliothek Zürich, E-Periodica, <https://www.e-periodica.ch>**





## Lamy profil. Damit Ihre Handschrift Profil zeigen kann.

Diese Feder ändert Ihre Schrift. Prägt sie aus. Macht Sie ausdrucksvoller. Und so profiliert wie nie zuvor. Denn diese große Feder kann schwingen. Hat Spielraum, folgt elastisch jedem Impuls Ihrer Hand. 14 Karat Gold, rhodiniert. Die Spitze (es gibt sie in 11 Stärken) ist handgeschliffen. Wie sanft sie übers Papier gleitet – das müssen Sie erleben. Sehen Sie sich das matt-schwarze Oberflächenfinish an. Die strichmattierte Edelstahlkappe. Den massiven

Federgelenk-Klip. Den großen Tintenraum. Die federnde Abdichtung: der Lamy profil trocknet nicht aus, ist also stets schreibbereit.

Lamy profil. Damit Sie wieder Freude an Ihrer Handschrift haben.

Fr. 58,—

Fr. 65,—

neu: **LAMY** profil

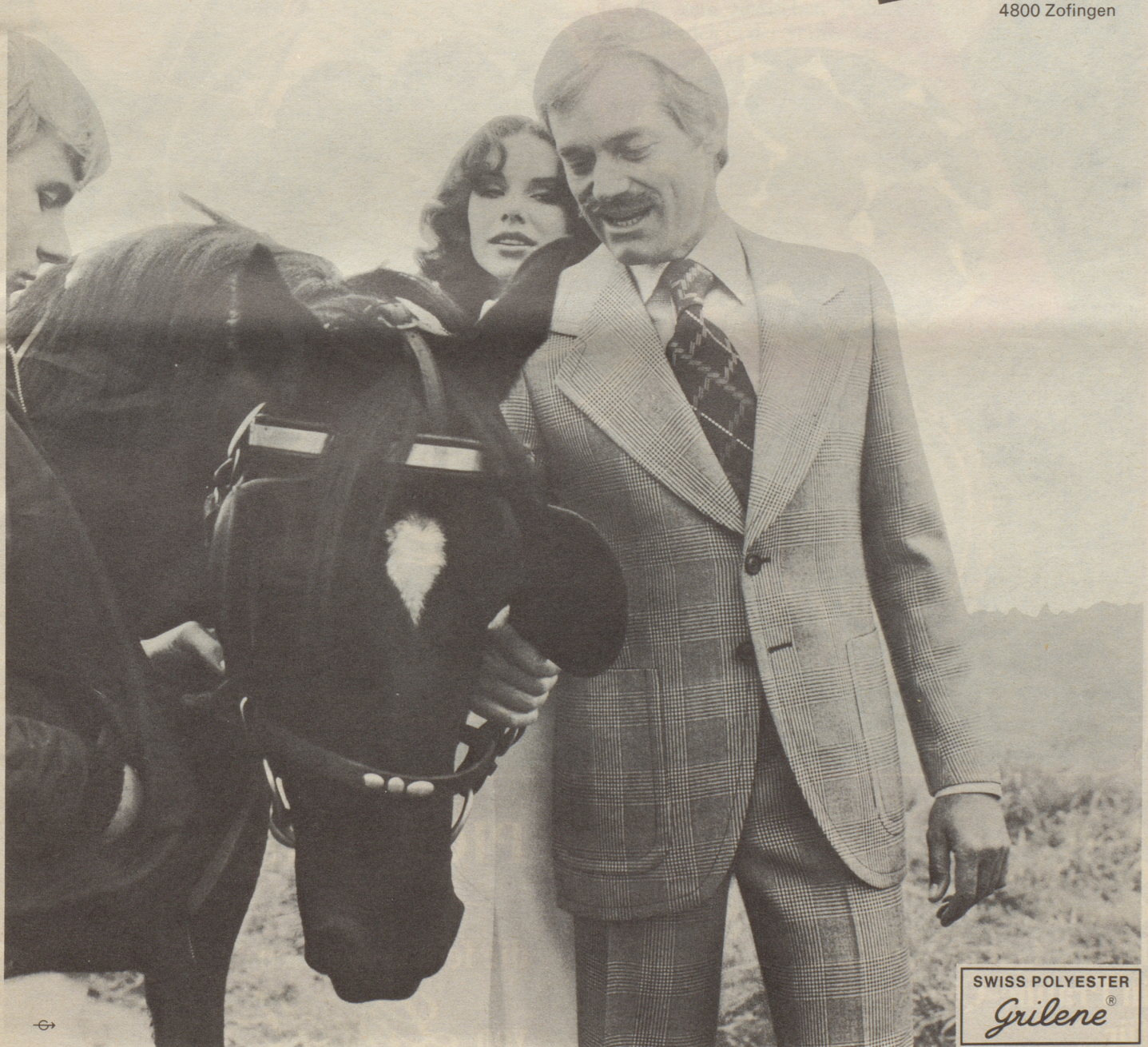


Mit einem Ritex-Anzug macht man auch in London Mode. Weil unsere Kreateure wissen, wie international die Mode ist. Und Ihre Ansprüche kennen. Bei Anzügen, Vestons, Mänteln und Hosen. Dafür bürgt diese Etikette.

Gute Mode hat einen Namen. Unsere Mode heisst Ritex.



Ritex AG  
4800 Zofingen



SWISS POLYESTER  
*Grilene*®

Nelson/Okay. Modischer Young-Trend-Anzug aus der Markenfaser Swiss Polyester Grilene. Glencheck-Muster auf klarblauem Fil-à-fil-Grund.





Amande,  
Croc-blanc,  
Griotte.  
Kleine Gaumenfreuden  
in Praliné-Qualität  
für  
genussreiche Stunden.

**PICCOLINDT**

die feinen Kleinen

von *Lindt*



Feine Chocoladen heissen Lindt.