

Zeitschrift: Nebelspalter : das Humor- und Satire-Magazin
Band: 100 (1974)
Heft: 50

Werbung

Nutzungsbedingungen

Die ETH-Bibliothek ist die Anbieterin der digitalisierten Zeitschriften auf E-Periodica. Sie besitzt keine Urheberrechte an den Zeitschriften und ist nicht verantwortlich für deren Inhalte. Die Rechte liegen in der Regel bei den Herausgebern beziehungsweise den externen Rechteinhabern. Das Veröffentlichen von Bildern in Print- und Online-Publikationen sowie auf Social Media-Kanälen oder Webseiten ist nur mit vorheriger Genehmigung der Rechteinhaber erlaubt. [Mehr erfahren](#)

Conditions d'utilisation

L'ETH Library est le fournisseur des revues numérisées. Elle ne détient aucun droit d'auteur sur les revues et n'est pas responsable de leur contenu. En règle générale, les droits sont détenus par les éditeurs ou les détenteurs de droits externes. La reproduction d'images dans des publications imprimées ou en ligne ainsi que sur des canaux de médias sociaux ou des sites web n'est autorisée qu'avec l'accord préalable des détenteurs des droits. [En savoir plus](#)

Terms of use

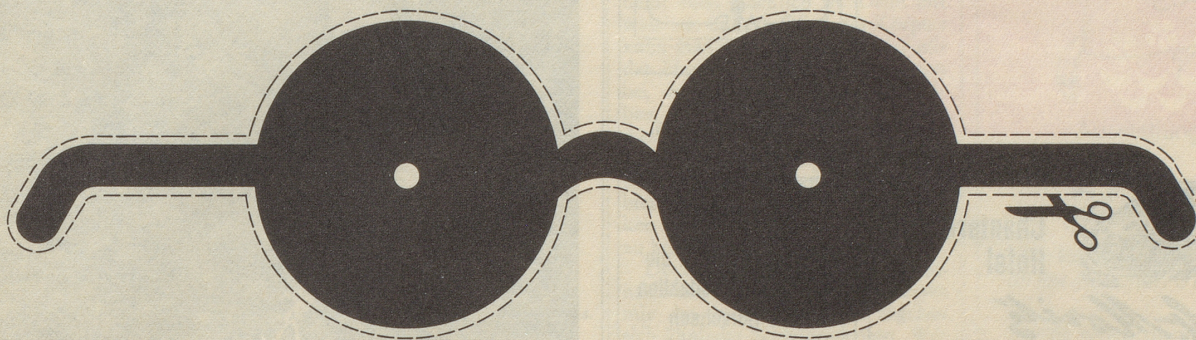
The ETH Library is the provider of the digitised journals. It does not own any copyrights to the journals and is not responsible for their content. The rights usually lie with the publishers or the external rights holders. Publishing images in print and online publications, as well as on social media channels or websites, is only permitted with the prior consent of the rights holders. [Find out more](#)

Download PDF: 04.04.2026

ETH-Bibliothek Zürich, E-Periodica, <https://www.e-periodica.ch>

(Das ist die fünfte Anregung gegen Licht, das nur hell macht:)

GGK



Wenn Ihre Ständerlampe mehr blendet als leuchtet, dann können Sie sich beim Lesen vielleicht damit behelfen.

Oder der alten Lampe mit neuen Philips-Spots heimleuchten.

Wenn jemand schreibt, liest oder irgendeine Arbeit tut, die sich nicht bei Tageslicht erledigen lässt, dann sollte das Licht in etwa aus der gleichen Richtung auf den zu bearbeitenden Gegenstand fallen, aus der ihn die Augen betrachten. Bestenfalls ist ein Winkel von einigen Graden angebracht, damit die Dimensionen besser hervortreten. Kommt das Licht zu sehr von der Seite oder gar aus der entgegengesetzten Richtung, dann scheint es in die Augen statt auf das Arbeitsprojekt.

Nun, diese Weisheit lernt zwar jeder Ergonom und jeder Innenarchitekt im ersten Semester – aber die Praxis sieht anders aus. Wieviele Arbeitsstunden sind wohl schon verlorengegangen, wieviele Kopfschmerzen und Augentropfen schon wegen falscher Beleuchtung am Arbeitsplatz eingenommen worden?

Dabei lässt sich das Problem lösen, wenn nur die Lichtquelle 1. weit genug entfernt ist und 2. das Licht scharf gebündelt abstrahlt. Fotografen – deren Aufnahmen meist verdorben sind, wenn

das Licht direkt in die Kamera scheint – haben es zuerst begriffen und Spotleuchten eingesetzt. Philips hat Spotleuchten in den verschiedensten Farben, Formen und Grössen, die Ihre Wohnungseinrichtung – oder Teile davon – selbst ins rechte Licht rücken. (Der Ausdruck kommt nicht von ungefähr.) Es gibt Spots für Decken- und Wandmontage und solche, die an eine Stromschiene angeschlossen werden können. Die Stromschiene ist in verschiedenen Längen erhältlich und sehr einfach zu montieren. Die Spotleuchte kann mit einem Handgriff genau an derjenigen Stelle eingerastet werden,

welche die beste Licht- und Schattenwirkung ergibt.

Wie das aussieht und wie man Wohn- und Arbeitsräume damit gemütlicher und funktionsgerechter gestalten kann, steht in einem Prospekt, den Sie gratis bei Philips bestellen können.

Tun Sie es doch bitte gleich. Und dann wird dieser Prospekt hoffentlich das letzte gewesen sein, das Sie in ungeeigneter Beleuchtung haben lesen müssen.

Das ist eigentlich eine blendende Idee. Schicken Sie mir doch gratis und unverbindlich den grossen Philips-Spotleuchten-Katalog, in dem nicht nur einleuchtend erklärt ist, was Philips für Spotlampen herstellt, sondern auch, wie man sie am besten einsetzen kann.

Name _____
Strasse _____
PLZ/Ort _____

Bitte ausschneiden und einsenden an:
Philips AG, Abt. Licht, Edenstrasse 20, 8027 Zürich.

PHILIPS



Philips-Licht.

Zum nur Hellmachen zu schade.

P. S. Philips-Licht: Glühlampen, Fluoreszenzlampen, Entladungslampen, Projektions- und Fotolampen, Batterien, verspiegelte Lampen, Garten- und Dekorationslampen, Nachtlicht, Spots und Stromschiene.



Light

LEUKERBAD



das Walliser
Heilzentrum mit
Atmosphäre — ein
Gesundbrunnen für
Körper und Gemüt

6 Hotels mit 390 Betten
Thermalbäder im Hause

Auskunft erteilt:
**Hotel- und Bäder-
gesellschaft**
Tel. 027 6 44 44



**Chantarella
Hotel**

St. Moritz

Das Haus an der Sonne

Der ideale Winteraufenthalt für Skifahrer
und Nichtskifahrer in einem ruhigen und
gepflegten Erstklasshotel
Im Januar und März ermässigte Preise
Geöffnet bis nach Ostern 1975

Direktion: Max Maurer Tel. (082) 2 11 85

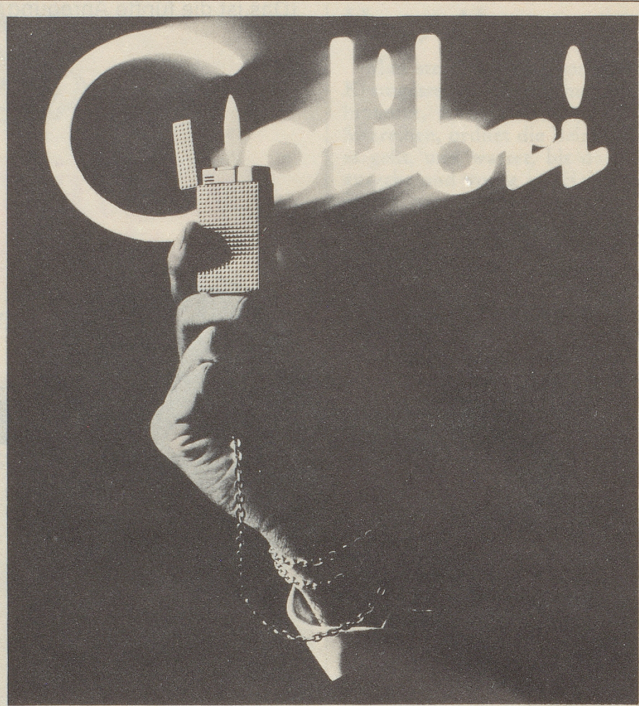
RHEUMASCHMERZEN:
Contra Schmerz
WILD

MIGRÄNE:
Contra Schmerz
WILD

Die Original-
zeichnungen der im
Nebelspalter
erschiedenen Bilder
sind käuflich.

Schreiben Sie an die
Nebelspalter-Redaktion
9400 Rorschach

SCHMERZEN:
Contra Schmerz
WILD



Jetzt Colibri-Monogramm-Aktion.
Fragen Sie Ihren Fachhändler, wie Sie **gratis**
zu einem Monogramm kommen.

Ein Colibri hört nie auf, ein Geschenk zu sein.

MH274



**Mann
ist gut
zu Fuss!**

PROTHOS
MADE BY **LÖW**
SWITZERLAND

83.4012 Sportlich eleganter
Schnürschuh aus feinem Kalb-
leder, Naturcrêpe-Sohle
ab Fr. 150.—

83.4000 Männlich markanter
Golfschuh aus fein genarbtm
Kalbleder mit weicher Natur-
crêpe-Sohle ab Fr. 155.—

Männer: Jetzt gibt es noch bequemere und schönere Prothos-Schuhe von Löw. Sie werden Ihren Augen und Ihren Füßen gefallen, denn Prothos/Löw sind speziell chausiert, sorgfältig montiert und aus naturreinem Leder. Alle Modelle mit echter Leder-Brandsohle. Eine Freude für Ihre Füße!

Schuhfabrik Löw AG 8587 Oberaach Tel. 071 69 12 22

BON für neuen Prospekt und
Bezugsquellenliste Name _____

10 _____
Strasse _____ PLZ/Ort _____

Ein Juwel das schreibt!
Kugelschreiber

**MONT
BLANC**

Montblanc-noblesse — ein Geschenk für Sie, für Ihn, und auch für Sie selbst.
Ein elegantes Schreibgerät von höchster Präzision. Strahlender Effekt,
erzeugt durch mehrere hochkarätige Edelmetallschichten. Brillantes, ausdrucksvolles
Dessin dank dem raffinierten dreimaligen Schliff. Gold- oder platinveredelt Fr. 85.—

**MONT
BLANC**
noblesse



Generalvertretung Hermann Kuhn, 8025 Zürich