

Zeitschrift: Nebelspalter : das Humor- und Satire-Magazin
Band: 100 (1974)
Heft: 42

Werbung

Nutzungsbedingungen

Die ETH-Bibliothek ist die Anbieterin der digitalisierten Zeitschriften auf E-Periodica. Sie besitzt keine Urheberrechte an den Zeitschriften und ist nicht verantwortlich für deren Inhalte. Die Rechte liegen in der Regel bei den Herausgebern beziehungsweise den externen Rechteinhabern. Das Veröffentlichen von Bildern in Print- und Online-Publikationen sowie auf Social Media-Kanälen oder Webseiten ist nur mit vorheriger Genehmigung der Rechteinhaber erlaubt. [Mehr erfahren](#)

Conditions d'utilisation

L'ETH Library est le fournisseur des revues numérisées. Elle ne détient aucun droit d'auteur sur les revues et n'est pas responsable de leur contenu. En règle générale, les droits sont détenus par les éditeurs ou les détenteurs de droits externes. La reproduction d'images dans des publications imprimées ou en ligne ainsi que sur des canaux de médias sociaux ou des sites web n'est autorisée qu'avec l'accord préalable des détenteurs des droits. [En savoir plus](#)

Terms of use

The ETH Library is the provider of the digitised journals. It does not own any copyrights to the journals and is not responsible for their content. The rights usually lie with the publishers or the external rights holders. Publishing images in print and online publications, as well as on social media channels or websites, is only permitted with the prior consent of the rights holders. [Find out more](#)

Download PDF: 28.03.2026

ETH-Bibliothek Zürich, E-Periodica, <https://www.e-periodica.ch>

Eine Wernle-Küche ist in jeder Wohnung das Grösste. Wie gross die Wohnung auch ist.

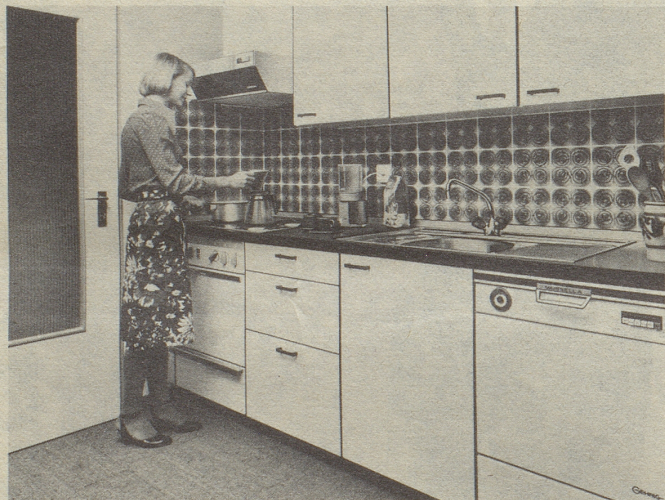
Schon mit dem günstigen Wernle-Standard-Küchenprogramm lassen sich Küchen jeder Grösse individuell, raffiniert und komfortabel einrichten.

Es kommt schliesslich darauf an, dass eine Kucheneinrichtung aus wenigen Quadratmetern viel und aus vielen Quadratmetern nicht etwas viel zu Teures macht.

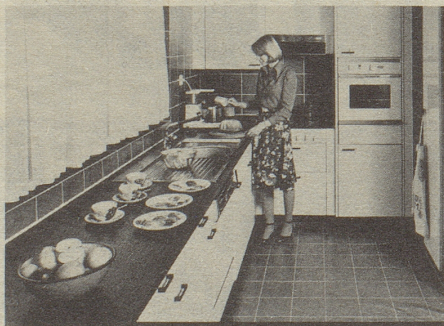
Die drei Wernle-Küchenprogramme sind in der Preislage zwar verschieden, aber dank Serien-Fabrikation gleich preiswert. Auch die Wernle-Küchen mit den farbigen Fronten und die Wernle-Luxusküchen sind angenehm im Preis.

Und was für die Wernle-Küchen gilt, gilt auch für die anderen Wernle-Innenausbau-Systeme. Die Badezimmermöbel, Anbauschränke, Fenster, Türen und Stahlzargen.

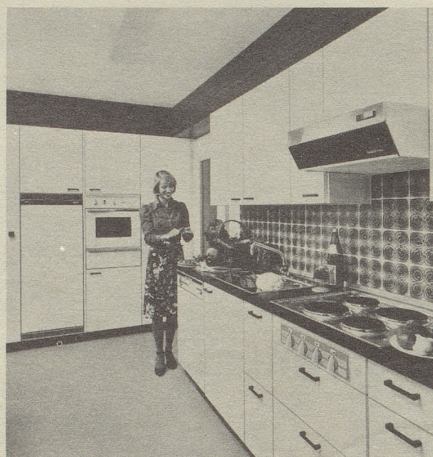
Wernle macht nicht nur aus Ihrer Küche mehr, sondern aus Ihrer ganzen Wohnung.



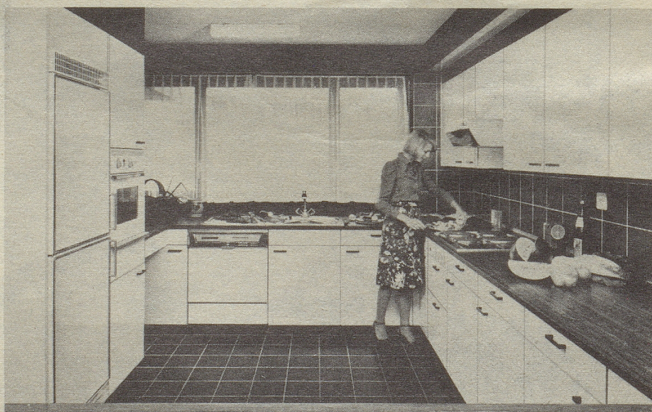
Wie diese Studio-Küche aus dem Wernle-Standard-Küchen-Programm beweist, kann auch eine kleine Wohnung so eingerichtet werden, dass einerseits alles Nötige vorhanden ist, andererseits aber nicht unnötig viel Platz verbraucht wird.



Diese Küche steht in einer etwas grösseren Wohnung. Sie ist aus dem selben Wernle-Standard-Programm. Und darum ebenso ab Lager lieferbar, genauso schnell montiert, genauso praktisch und genauso preiswert.



So geräumig und komfortabel ist zum Beispiel eine Küche aus dem Wernle-Standard-Programm für eine 4- bis 5-Zimmer-Wohnung. Fragen Sie einfach Ihren Architekten oder Ihren Küchenbauer. Beide wissen über Wernle-Küchen Bescheid.



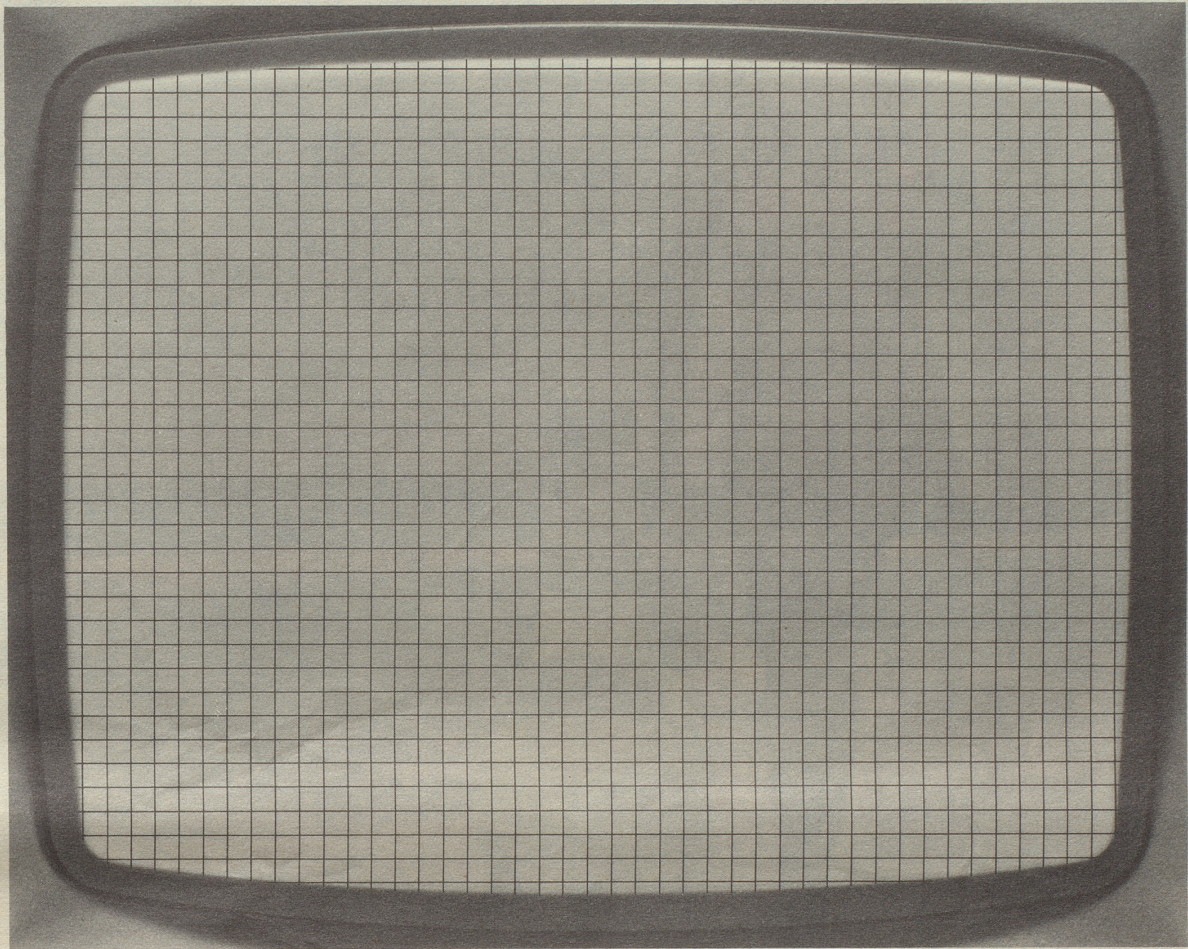
Wie grosszügig und doch vernünftig sich das Wernle-Standard-Programm einplanen lässt, zeigt diese Küche für eine 5- bis 6-Zimmer-Wohnung. Jeder Schrank, jedes Einbaugerät, jedes Detail hat seinen bestimmten Sinn und Zweck.

wernle

Küchen, Schränke, Türen und so weiter.
Und ein Konzept für den gesamten Innenausbau.

J. Wernle AG, Telli-Zentrum, 5004 Aarau, Telefon 064 25 11 25
Filialen mit Ausstellungen gibt es in
Aarau, Basel, Bern, Prilly, St. Gallen, Zürich.

Lieferung durch Küchenbauer und Innenausbau-Firmen.



**Trotz anhaltender,
von den Behörden nur mühsam aufzuhaltender
Teuerung ist es uns auch 1974
gelingen, den Quadratmeterpreis zu halten.**

Vor zwei Jahren hat Philips den Quadratmeterpreis für die Farbfernseh-Bildfläche gesenkt.

Die 1506 cm² Bildschirmfläche des X 22 K 201 Farbfernsehgerätes von Philips haben damals 2700 Franken gekostet.

Heute bezahlen Sie für die gleiche Bildfläche des gleichen Fernsehers immer noch gleich wenig: 2700 Franken.

Mit andern Worten: obschon alles teurer geworden ist, ist der X 22 K 201 Farbfernseher von Philips noch günstiger geworden.

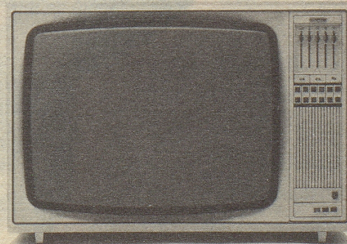
Sie bekommen also für Ihr Geld wie vor zwei Jahren: das erste volltransistorisierte Farbfernsehgerät in Europa mit dieser Bildfläche, mit 110° Bildröhre und 14 Modulen. (Module sind Bauelemente mit integrierten Schaltungen und Goldkontakten. Sie lassen sich leicht auswechseln. Der Service ist dadurch sehr viel leichter und schneller zu erledigen.) Sie bekommen ausserdem ein Gerät mit elektronischen Kanalwählern und

12 Sendertasten, mit beleuchteten Wahlindikatoren, mit einer Speicherautomatik, auf der Sie Ihre Programme vorwählen können. Sie haben im X 22 K 201 einen grossen Frontlautsprecher und 5 Schieberegler zur präzisen Einstellung von Bild und Ton.

Und trotz aller Technik, die in diesem Farbfernseher steckt, sehen Sie ihm von aussen nicht an, wieviel modernstes, ausgeklügeltes Raffinement Philips hineingetan hat. (Denn der X 22 K 201 ist so flach gebaut, dass er sich ohne Schwierigkeiten in die Wohnwand stellen lässt.)

Mit dem X 22 K 201 von Philips wird das Farbfernsehen zum reinen Vergnügen.

Und nicht zum teuren Spass.



X 22 K 201/16 nussbaum Fr. 2700.—, X 22 K 201/76 weiss Fr. 2750.—

PHILIPS

BACARDI

Der echte, weisse Rum von den
Karibischen Inseln. Leicht und trocken.
Einzigartig im feinen, weichen Aroma.
BACARDI Rum, das ideale Mixgetränk.

Mit BACARDI Rum geht alles.



Mit COCA-COLA,
mit Quinine-Water,
mit Bitter Lemon
oder on the rocks.
Oder...

Alleinimport Arnold Dettling, Brunnen.
Bacardi und das Fledermaus-Symbol sind eingetragene Schutzmarken der Bacardi & Co. Ltd.
«Coca-Cola» und «Coke» sind eingetragene Schutzmarken der Coca-Cola Company.

BACARDI Rum, glasklar,
sehr trocken und weich.