

Zeitschrift: Nebelspalter : das Humor- und Satire-Magazin
Band: 100 (1974)
Heft: 40

Werbung

Nutzungsbedingungen

Die ETH-Bibliothek ist die Anbieterin der digitalisierten Zeitschriften auf E-Periodica. Sie besitzt keine Urheberrechte an den Zeitschriften und ist nicht verantwortlich für deren Inhalte. Die Rechte liegen in der Regel bei den Herausgebern beziehungsweise den externen Rechteinhabern. Das Veröffentlichen von Bildern in Print- und Online-Publikationen sowie auf Social Media-Kanälen oder Webseiten ist nur mit vorheriger Genehmigung der Rechteinhaber erlaubt. [Mehr erfahren](#)

Conditions d'utilisation

L'ETH Library est le fournisseur des revues numérisées. Elle ne détient aucun droit d'auteur sur les revues et n'est pas responsable de leur contenu. En règle générale, les droits sont détenus par les éditeurs ou les détenteurs de droits externes. La reproduction d'images dans des publications imprimées ou en ligne ainsi que sur des canaux de médias sociaux ou des sites web n'est autorisée qu'avec l'accord préalable des détenteurs des droits. [En savoir plus](#)

Terms of use

The ETH Library is the provider of the digitised journals. It does not own any copyrights to the journals and is not responsible for their content. The rights usually lie with the publishers or the external rights holders. Publishing images in print and online publications, as well as on social media channels or websites, is only permitted with the prior consent of the rights holders. [Find out more](#)

Download PDF: 02.04.2026

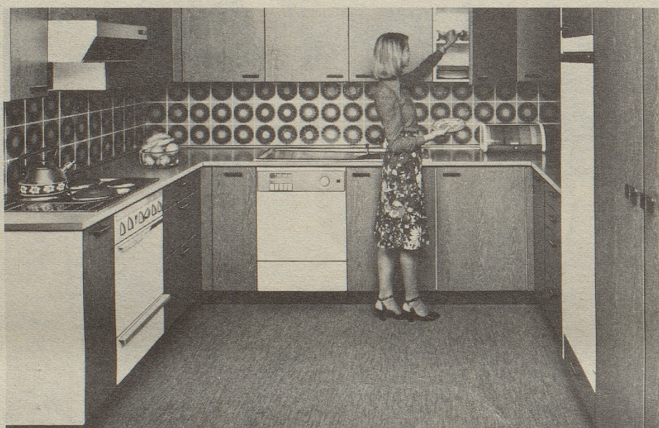
ETH-Bibliothek Zürich, E-Periodica, <https://www.e-periodica.ch>

Wenn "Wernle" im Mietzins inbegriffen ist, ist eine Wohnung stets komfortabel. Und nie teuer.

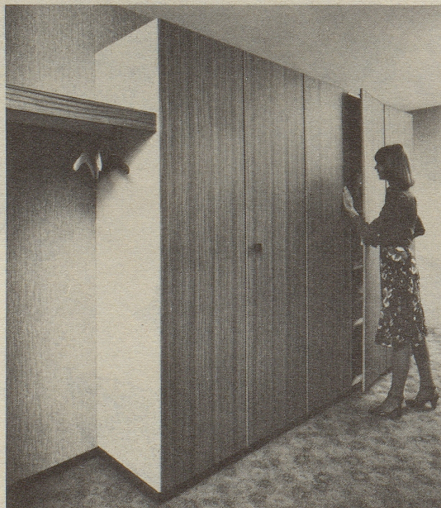
Eine gewöhnliche Wohnung unterscheidet sich von einer Wernle-Wohnung durch den gesamten Innenausbau: die komfortable Wernle-Küche, die variablen Wernle-Anbau-Schränke, die praktischen Wernle-Badezimmer-Möbel, die massiven Wernle-Türen und die grosszügigen Wernle-Fenster.

Es ist aber nicht nur alles eingebaut, was eine Wohnung wertvoll macht, sondern es ist auch alles abgestimmt. Die Funktion. Das Design. Und die Farbe.

Auch der Preis stimmt. Denn Wernle kann Innenausbau-Systeme in grossen Serien selber im voraus herstellen. Obwohl hinterher keine Wernle-Wohnung aussieht wie die andere.



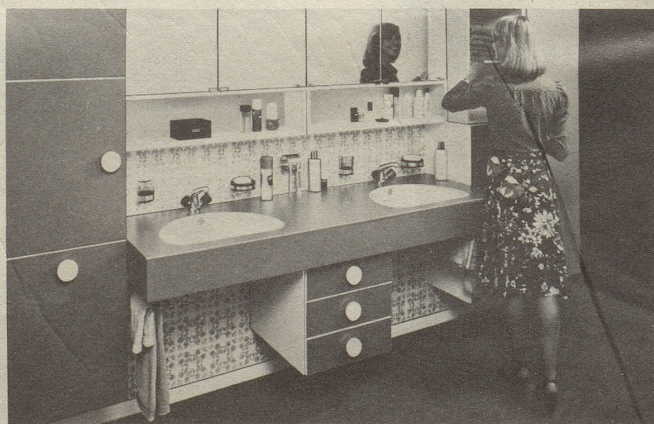
Jedes der drei Wernle-Küchenprogramme ist ein System für sich, und mit jedem Programm lässt sich jede beliebige Küche einrichten. Verschieden sind die Preislage, die Einbau-Möglichkeiten, Farben und Frontverkleidungen.



Wernle-Anbau-Schränke lassen sich im voraus in Neubau-Wohnungen einplanen oder nachträglich in bestehende Wohnungen einbauen. Sie sind nicht nur in der Höhe und Breite variabel, auch die Inneneinteilung ist verstellbar.



Wernle liefert an Bauunternehmen und Innenausbau-Firmen Türen und dazupassende Stahlzargen. Alle Wernle-Türen sind massiv konstruiert, mit Kunststoff beschichtet und brauchen nicht mehr gestrichen zu werden.



In einer gepflegten Badezimmer-Einrichtung fällt einem auch die Pflege leichter. Wernle-Badezimmer-Möbel schaffen eine behagliche Atmosphäre und sind dank der Ablageflächen und Schränke auch sehr praktisch.

wernle

Küchen, Schränke, Türen und so weiter.
Und ein Konzept für den gesamten Innenausbau.

J. Wernle AG, Telli-Zentrum, 5004 Aarau, Telefon 064 25 11 25
Filialen mit Ausstellungen gibt es in
Aarau, Basel, Bern, Prilly, St. Gallen, Zürich.

Lieferung durch Küchenbauer und Innenausbau-Firmen.

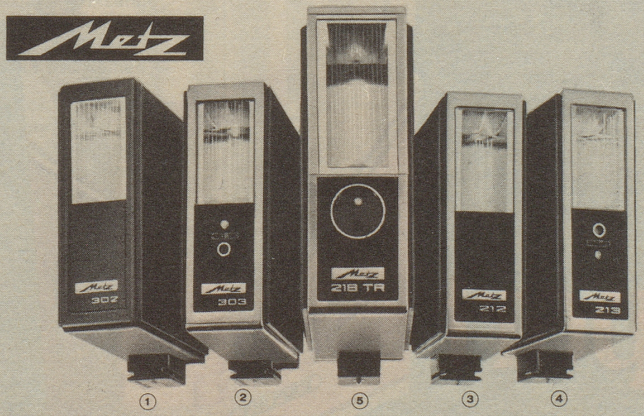


Sie können blitzhell drauflos schießen, ohne nachzuladen, solange Sie wollen!

Und wenn Ihr Elektronen-Blitzgerät «leergeschossen» ist – gibt es Modelle, die in kürzester Zeit wieder bis zu 700 Blitze auftanken. Bei anderen noch schneller, nur Batterien auswechseln und weiterschießen. Schneller und einfacher als mit Metz-Blitzgeräten können Sie fehlendes Licht beim Fotografieren nicht ersetzen – und besser auch nicht.

Informationen erhalten Sie bei Ihrem Foto-Fachmann oder direkt bei der Generalvertretung

A.H.PETER AG SA
PHOTO EN GROS 8304 WALLISELLEN



- ① **Metz Mecablitz 302**
Der äusserst handliche Batterie-Blitzer mit hoher Lichtleistung, Leitzahl 23 für 21-DIN-Filme. Bis 300 Blitze pro Batteriesatz.
 - ② **Metz Mecablitz 303**
Der Batterie-Blitzer mit Telecomputer für 2 Blenden programmierbar. Leitzahl 23 für 21-DIN-Filme. Bis 300 Blitze pro Batteriesatz.
 - ③ **Metz Mecablitz 212**
Der kleine Transistor-Blitzer mit enormer Lichtleistung. Leitzahl 28 für 21-DIN-Filme.
 - ④ **Metz Mecablitz 213**
Der kleinste Blitzautomat mit Telecomputer. Für 2 Blenden programmierbar. Leitzahl 25 für 21-DIN-Filme. Schnellladung in 4 Stunden.
 - ⑤ **Metz Mecablitz 218 T**
Amateur-Mecablitz höchster Lichtstärke mit für 3 Blenden programmierbarem Telecomputer. NEU: Lichtregelung mit modernster 4-Thyristoren-Schaltung, speichert die für einen Blitz nicht benötigte Energie für den nächsten Blitz auf: kürzeste Blitzfolge und bis 600 Blitze pro Ladung. NEU: Quadrolight-Schwenkreflektor für indirektes Blitzen ergibt weiches Licht. Leitzahl 38 für 21 DIN, Schnellladung in 4 Stunden.
- Weitere Blitzgeräte mit und ohne Telecomputer gibt es bis zum Profigerät Mecablitz 402 mit Zusatzlampenstäben.

Senden Sie mir Unterlagen über langes Blitzen.³

Name _____

Vorname _____

PLZ/ Ort _____

Strasse _____

Einsenden an A.H. Peter AG, Photo en gros, Birkenweg 2, 8304 Wallisellen



Schweizer von Format.



Michel Chambrier

Michel Chambrier ist mit seinem Vater einer der wenigen Züchter von Bernhardinerhunden. Der Stolz ihres Zwingers ist Alex, der 1972 zum schönsten Bernhardiner seit 25 Jahren erkoren wurde. Seither wurde den Chambriers für den langhaarigen Star bis zu 15 000 Franken geboten. Versorgt Michel Chambrier nicht gerade die Hunde, begeistert er die Kenner in seinem Restaurant in St. Saphorin-sur-Morges.

Auch die neue Stella Export wurde für Kenner geschaffen. Nämlich für alle, die schätzen, was Format hat.



Der Filter, der den Geschmack aktiviert.

In der «Effectiv» Zone wird dem Rauch alles entzogen, was den reinen Maryland-Genuss trüben könnte.



Stella Export

Der Maryland-Genuss von Format.