

**Zeitschrift:** Nebelspalter : das Humor- und Satire-Magazin  
**Band:** 100 (1974)  
**Heft:** 39

## Werbung

### Nutzungsbedingungen

Die ETH-Bibliothek ist die Anbieterin der digitalisierten Zeitschriften auf E-Periodica. Sie besitzt keine Urheberrechte an den Zeitschriften und ist nicht verantwortlich für deren Inhalte. Die Rechte liegen in der Regel bei den Herausgebern beziehungsweise den externen Rechteinhabern. Das Veröffentlichen von Bildern in Print- und Online-Publikationen sowie auf Social Media-Kanälen oder Webseiten ist nur mit vorheriger Genehmigung der Rechteinhaber erlaubt. [Mehr erfahren](#)

### Conditions d'utilisation

L'ETH Library est le fournisseur des revues numérisées. Elle ne détient aucun droit d'auteur sur les revues et n'est pas responsable de leur contenu. En règle générale, les droits sont détenus par les éditeurs ou les détenteurs de droits externes. La reproduction d'images dans des publications imprimées ou en ligne ainsi que sur des canaux de médias sociaux ou des sites web n'est autorisée qu'avec l'accord préalable des détenteurs des droits. [En savoir plus](#)

### Terms of use

The ETH Library is the provider of the digitised journals. It does not own any copyrights to the journals and is not responsible for their content. The rights usually lie with the publishers or the external rights holders. Publishing images in print and online publications, as well as on social media channels or websites, is only permitted with the prior consent of the rights holders. [Find out more](#)

**Download PDF:** 05.04.2026

**ETH-Bibliothek Zürich, E-Periodica, <https://www.e-periodica.ch>**

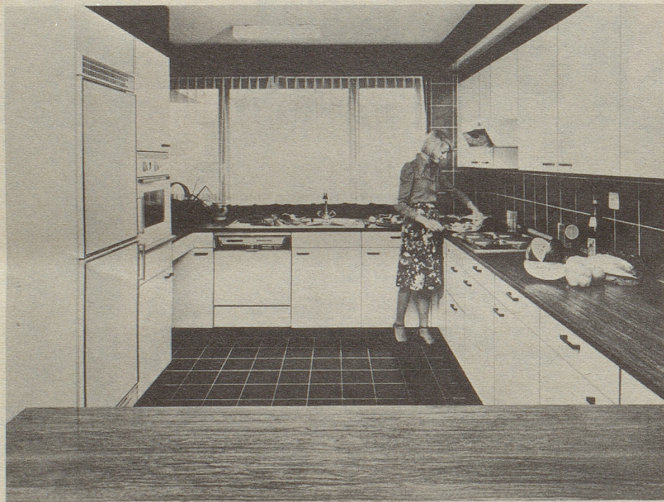
# Eine neue Wernle-Küche in Ihrer Altbau-Wohnung ist der Anfang einer guten neuen Zeit.

Altbau-Wohnungen haben wieder Zukunft. Nicht nur die Einstellung der Menschen hat sich geändert, sondern auch die Möglichkeiten der Werterhaltung sind grösser geworden.

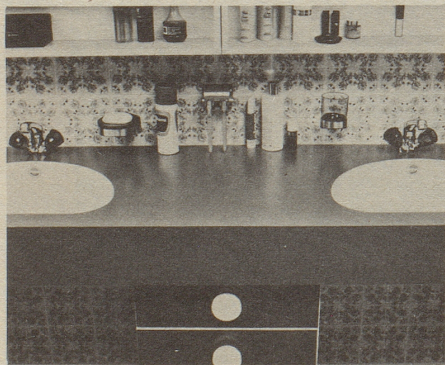
Bauliche Tradition und Gemütlichkeit lassen sich jetzt mit wohntonem Komfort verbinden, mit modernen Wernle-Innenausbau-Systemen.

Im Vordergrund des Interesses stehen die drei Wernle-Küchen-Programme. Dazu kommt ein neues Wernle-Badezimmermöbel-Programm. Und zum gesamten Wernle-Innenausbau-Konzept gehören auch Anbau-Schränke, Norm-Türen und Norm-Fenster.

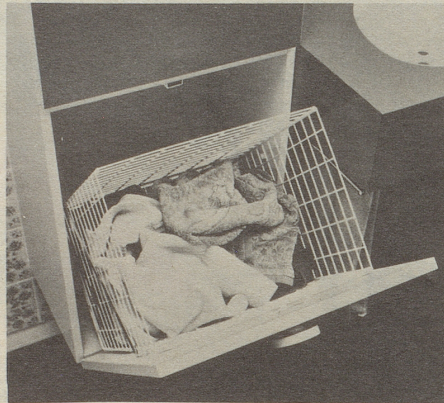
Wie problemlos und preiswert sich diese modernen Systeme überall einbauen lassen, sagt Ihnen Ihr Handwerker. Fragen Sie einfach nach «Wernle».



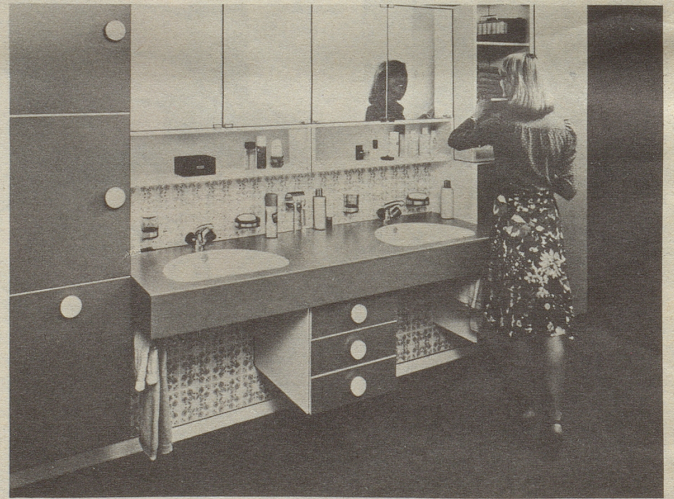
So komfortabel ist bereits eine Küche aus dem günstigsten der drei Wernle-Küchen-Programme. Ebenso preiswert sind die neuen Küchen mit den farbigen Fronten und die Luxus-Küchen.



Wernle-Badezimmermöbel brauchen nicht mehr Platz als im Badezimmer ohnehin schon vorhanden ist. Aber sie schaffen mehr Platz und praktische Ablageflächen. Und dadurch Ordnung.



Oft braucht es nicht mehr als eine gute Idee der Wernle-Entwicklungsabteilung, um aus wenig viel zu machen. Diesem Wäschekorb sieht man an, wie sehr er einem nützt, wenn man ihn einmal hat.



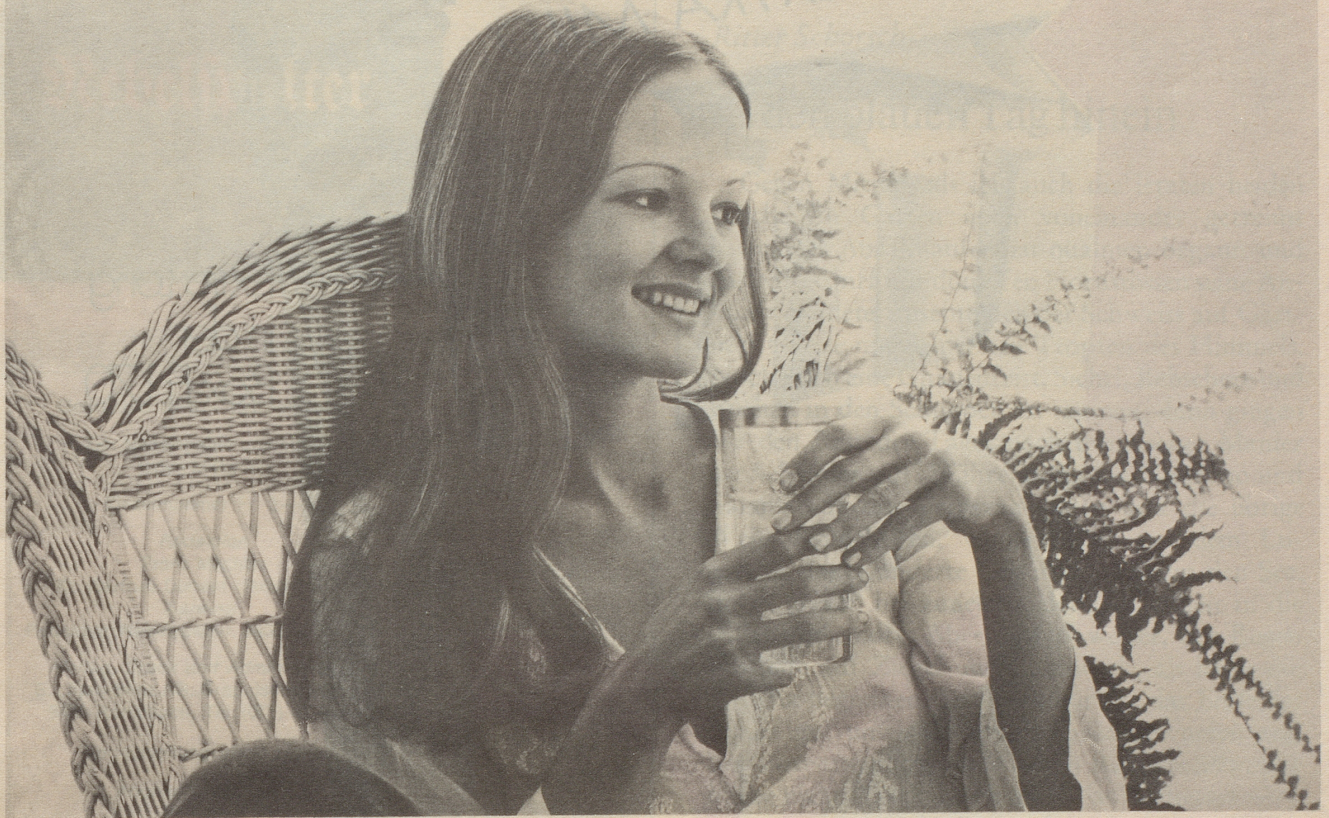
Wie alle Innenausbau-Systeme wurden auch die Badezimmermöbel für moderne Neubau-Wohnungen geschaffen. Dank ihrer Variabilität lassen sie sich aber in jeden bestehenden Grundriss einplanen.

## wernle

Küchen, Schränke, Türen und so weiter.  
Und ein Konzept für den gesamten Innenausbau.

J. Wernle AG, Telli-Zentrum, 5004 Aarau, Telefon 064 25 11 25  
Filialen mit Ausstellungen gibt es in  
Aarau, Basel, Bern, Prilly, St. Gallen, Zürich.

Lieferung durch Küchenbauer und Innenausbau-Firmen.



**Hinter den Bergen, in einem dunklen,  
wilden Tal, gibt es einen wunderbaren Trank.  
Alle Mädchen bleiben davon schön  
und schlank. Valsерwasser.**



Valsерwasser wirkt wunderbar. Denn vor vielen, vielen tausend Jahren hat die Natur selbst das ausgewogene Rezept dieses Wassers komponiert: Reines, klares Quellwasser aus 1000 Meter Tiefe. Mit natürlichen Mineralien und Spurenelementen. Eine ausgewogene Zusammensetzung, die diesem Wasser einen einzigartig abgerundeten Geschmack verleiht. Und seine wunderbar regulierende Wirkung auf den Stoffwechsel.

Valsерwasser regt die natürliche Entschlackung an. Und darum also hilft Valsерwasser allen, die schön und schlank bleiben wollen.

Valsерwasser aus dem wilden, dunklen, abgelegenen Valsertal. Aus der Quelle hinter den Bergen, die so wunderbar gesund ist.

**VALSER**  
**Valsерwasser aus dem Valsertal.**

Valsерwasser gibt es in der grossen Literflasche. Und jetzt auch in der kleinen Restaurationsflasche (3 dl).



Extra Long  
in der  
Box Fr.1.70

**MaryLong**  
extra mild.

Die Leichte mit dem Bouquet.

