

Zeitschrift: Nebelspalter : das Humor- und Satire-Magazin
Band: 100 (1974)
Heft: 38

Werbung

Nutzungsbedingungen

Die ETH-Bibliothek ist die Anbieterin der digitalisierten Zeitschriften auf E-Periodica. Sie besitzt keine Urheberrechte an den Zeitschriften und ist nicht verantwortlich für deren Inhalte. Die Rechte liegen in der Regel bei den Herausgebern beziehungsweise den externen Rechteinhabern. Das Veröffentlichen von Bildern in Print- und Online-Publikationen sowie auf Social Media-Kanälen oder Webseiten ist nur mit vorheriger Genehmigung der Rechteinhaber erlaubt. [Mehr erfahren](#)

Conditions d'utilisation

L'ETH Library est le fournisseur des revues numérisées. Elle ne détient aucun droit d'auteur sur les revues et n'est pas responsable de leur contenu. En règle générale, les droits sont détenus par les éditeurs ou les détenteurs de droits externes. La reproduction d'images dans des publications imprimées ou en ligne ainsi que sur des canaux de médias sociaux ou des sites web n'est autorisée qu'avec l'accord préalable des détenteurs des droits. [En savoir plus](#)

Terms of use

The ETH Library is the provider of the digitised journals. It does not own any copyrights to the journals and is not responsible for their content. The rights usually lie with the publishers or the external rights holders. Publishing images in print and online publications, as well as on social media channels or websites, is only permitted with the prior consent of the rights holders. [Find out more](#)

Download PDF: 27.01.2026

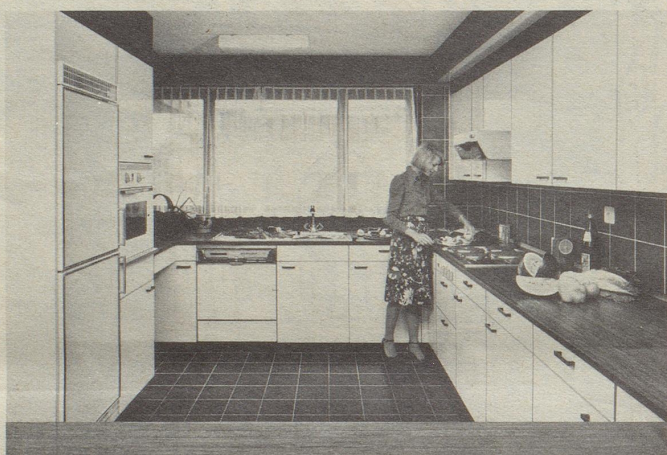
ETH-Bibliothek Zürich, E-Periodica, <https://www.e-periodica.ch>

Wenn "Wernle" in Ihre Altbau-Wohnung einzieht, können Sie ruhig bleiben.

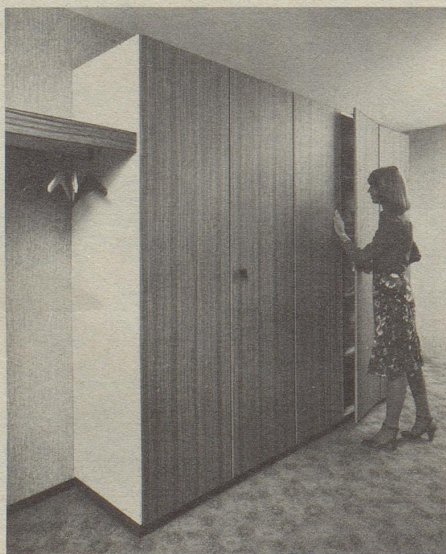
Wernle-Neubau-Systeme sind wie gemacht für Altbau-Wohnungen.

Obwohl für eine komfortable Zukunft entwickelt, lassen sich die Wernle-Küchen-Programme, die Badezimmer-Einrichtungen, die Anbau-Schränke, Fenster und Türen dank ihrer Variabilität überall einbauen.

Einfach, schnell und preiswert. Schon deshalb, weil jeder Innenausbauer in Ihrer Nähe von Wernle alles bekommt, um Sie fachmännisch bedienen zu können. Von den Prospekten für die individuelle Beratung bis zu den fertigen Einbauteilen ab Lager. Und immer wieder neue Ideen, um Ihre Wohnung zu verschönern.



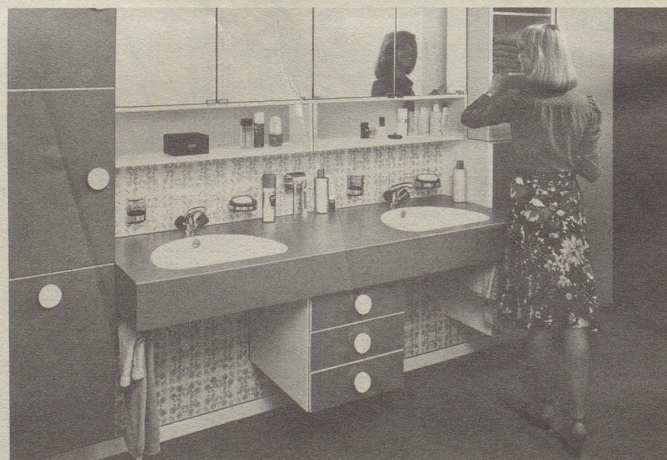
Diese Küche ist ein Beispiel aus dem günstigsten Wernle-Küchen-Programm. Dazu gibt es von Wernle ein neues Küchen-Programm mit farbigen Fronten und ein weiteres Programm mit Luxus-Küchen.



Fast in jeder Wohnung fehlen Schränke. Vor allem raumsparende Einbau-Schränke. Die günstigen Wernle-Anbau-Schränke schaffen viel Platz, ohne viel Platz zu beanspruchen.



An den Türen lässt sich meistens das Alter der Wohnungen erkennen. Stabile Stahlzargen und massive, kunststoffbeschichtete Türen in verschiedenen Ausführungen gibt es von Wernle ab Lager.



Mit den Wernle-Badezimmer-Möbeln lässt sich selbst ein kleineres Badezimmer hübsch und komfortabel einrichten. Ausgenützt wird ganz einfach der Platz, der sowieso schon da ist.

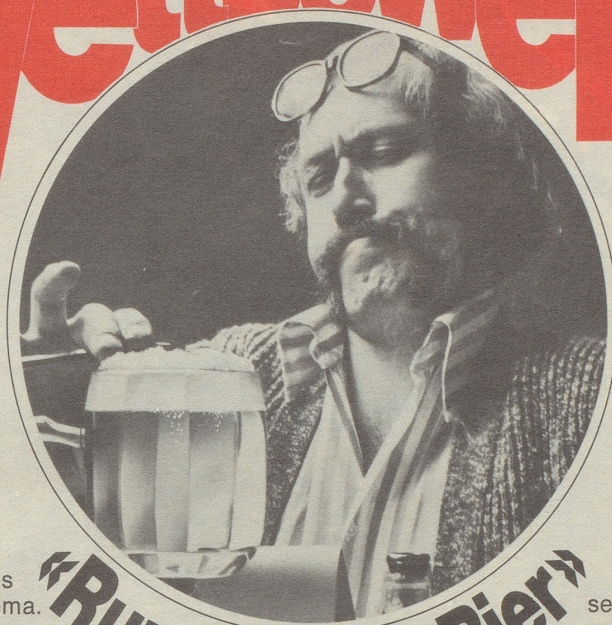
wernle

Küchen, Schränke, Türen und so weiter.
Und ein Konzept für den gesamten Innenausbau.

J. Wernle AG, Telli-Zentrum, 5004 Aarau, Telefon 064 25 11 25
Filialen mit Ausstellungen gibt es in
Aarau, Basel, Bern, Prilly, St. Gallen, Zürich.

Lieferung durch Küchenbauer und Innenausbau-Firmen.

Wettbewerb



(5. Nationaler Zeichen-Wettbewerb der Schweizer Bierbrauer)

Jedes Jahr zeichnen, malen, kleben oder fotografieren Tausende ein gelungenes Bild zum gestellten Thema. Erstens, weil's ungeheuer Spass macht. Zweitens wohl, weil die besten Lösungen mit rechten Preisen belohnt werden.

Diesmal geht es darum, rund um das Bier ein buntes Bild zu schaffen. Sie können einen runden Stammtisch zeichnen, oder ein wunderschönes Wirtshausschild, oder eine vergnügliche Szene, die sich rund um ein gutes Bier abspielt. Der Phantasie sind keine Grenzen gesetzt!

Rund um das Bier

Halt! Bevor Sie zu Pinsel und Stift greifen, müssen Sie uns den Plausch-Bon einsenden. Ihre Teilnahme ist nur auf dem Original-Wettbewerbsbogen, den wir Ihnen gratis zustellen, gültig! Dazu legen wir die genauen Wettbewerbsbedingungen.

Die Jury (zwei Journalistinnen, ein Grafiker, ein Fotograf und drei Bierbrauer) freut sich auf die Ideenblitze!

Am besten schicken Sie uns den Plausch-Bon sofort. Viel Spass und gutes Gelingen wünschen Ihre Schweizer Bierbrauer

Die Preise:

- | | | |
|---------------------|----------------------------|--|
| 1. Preis Fr. 3000.— | 7. Preis Fr. 400.— | 31.—1500. Preis je eine 24er-Packung gutes Schweizer Spezialbier! Die Jury behält sich vor, für besonders gute, humorvolle, tiefsinnige oder ulkige Lösungen Spezialpreise hinzuzufügen. |
| 2. Preis Fr. 2000.— | 8. Preis Fr. 300.— | |
| 3. Preis Fr. 1000.— | 9. Preis Fr. 200.— | |
| 4. Preis Fr. 700.— | 10.—20. Preis je Fr. 100.— | |
| 5. Preis Fr. 600.— | 21.—30. Preis je Fr. 50.— | |
| 6. Preis Fr. 500.— | | |

Plausch-Bon einsenden bis 30. September!!!

Plausch-Bon ausschneiden, auf eine mit 30 Rappen frankierte Postkarte kleben und — schwupps — in den nächsten Briefkasten werfen! Adresse:

Schweizer Bierbrauer, Wettbewerb, 8045 Zürich

Plausch-Bon

Senden Sie mir bitte die Original-Unterlagen, ohne die ich am Wettbewerb nicht teilnehmen kann.

Name

21

Strasse

PLZ/Ort

Wir sind Ihnen dankbar, wenn Sie die Adresse in Blockbuchstaben gut lesbar schreiben.



Schweizer von Format.



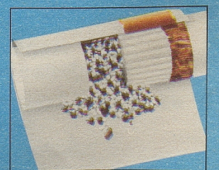
Charly Corminboeuf

Charly Corminboeufs Steckpferd ist seit zehn Jahren Fallschirmspringen. Mit 1150 Sprüngen gehört er zu den erfahrensten Springern in der Schweiz. Den einzigen Seitensprung, den er sich in dieser Zeit geleistet hat, waren in die Ehe. Seither springt er mit Marlène gemeinsam aus dem siebten Himmel. Auch der neuen Stella Export ist ein grosser Sprung gelungen. Nämlich den in die Herzen der Marylandkenner, die den Maryland-Genuss von Format zu schätzen wissen.



Der Filter, der den Geschmack aktiviert.

In der «Effectiv» Zone wird dem Rauch alles entzogen, was den reinen Maryland-Genuss trüben könnte.



Stella Export

Der Maryland-Genuss von Format.