

Zeitschrift: Nebelspalter : das Humor- und Satire-Magazin
Band: 100 (1974)
Heft: 37

Werbung

Nutzungsbedingungen

Die ETH-Bibliothek ist die Anbieterin der digitalisierten Zeitschriften auf E-Periodica. Sie besitzt keine Urheberrechte an den Zeitschriften und ist nicht verantwortlich für deren Inhalte. Die Rechte liegen in der Regel bei den Herausgebern beziehungsweise den externen Rechteinhabern. Das Veröffentlichen von Bildern in Print- und Online-Publikationen sowie auf Social Media-Kanälen oder Webseiten ist nur mit vorheriger Genehmigung der Rechteinhaber erlaubt. [Mehr erfahren](#)

Conditions d'utilisation

L'ETH Library est le fournisseur des revues numérisées. Elle ne détient aucun droit d'auteur sur les revues et n'est pas responsable de leur contenu. En règle générale, les droits sont détenus par les éditeurs ou les détenteurs de droits externes. La reproduction d'images dans des publications imprimées ou en ligne ainsi que sur des canaux de médias sociaux ou des sites web n'est autorisée qu'avec l'accord préalable des détenteurs des droits. [En savoir plus](#)

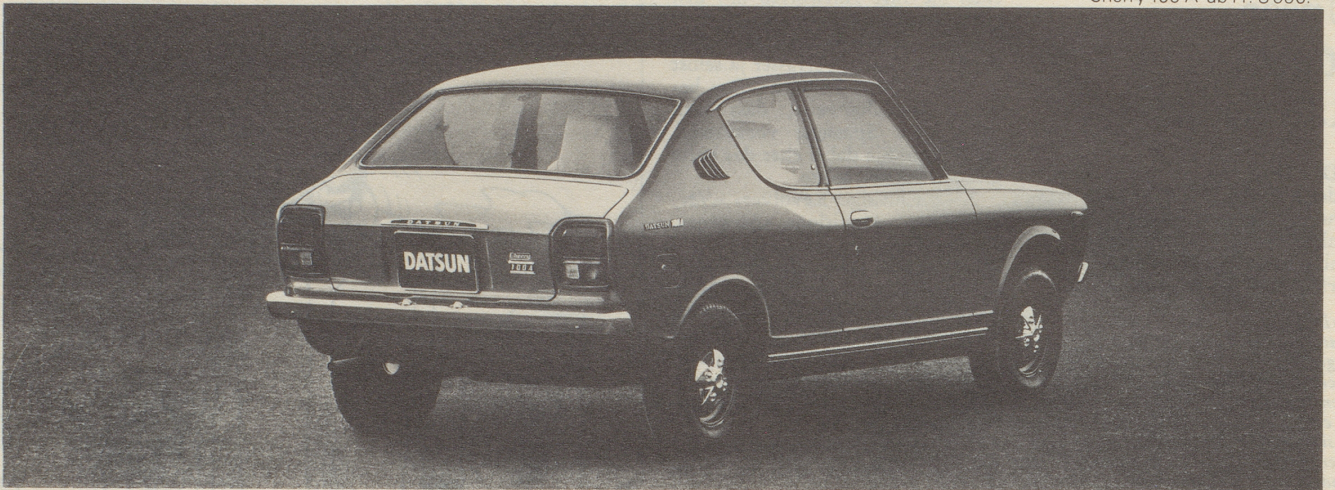
Terms of use

The ETH Library is the provider of the digitised journals. It does not own any copyrights to the journals and is not responsible for their content. The rights usually lie with the publishers or the external rights holders. Publishing images in print and online publications, as well as on social media channels or websites, is only permitted with the prior consent of the rights holders. [Find out more](#)

Download PDF: 02.04.2026

ETH-Bibliothek Zürich, E-Periodica, <https://www.e-periodica.ch>

Cherry 100 A ab Fr. 8 990.-



Der Cherry von Datsun.

Cherry Wagon Fr. 9 700.-

Cherry Coupé Fr. 10 900.-



Und seine härteste Herausforderung.

Als viertgrösster Motorfahrzeughersteller der Welt machen wir immer wieder eine Erfahrung: dass Konkurrenz - vor allem die in den eigenen Reihen - die wichtigste und erfolgversprechendste Voraussetzung ist, um konkurrenzlose Autos zu bauen.

3 solcher Modelle möchten wir Ihnen vorstellen: Cherry Fastback. Cherry Coupé. Cherry Wagon.

Allen gemeinsam ist die fortschrittliche Konzeption: Raumsparender Quermotor. Spurtfreudiger Frontantrieb. 4-Rad-Einzelaufhängung. (Der Wagon hat der grossen Ladekapazität wegen eine Starrachse.) Sicherheits-

Karosserie. Front- und Heckpartien sind Knautschzonen, die die Aufprallkräfte fernhalten. Dinge, die auch Autos der höheren Klasse gut anstehen würden.

Aber auch was Komfort und Totalausrüstung angeht, hält der Cherry den Grösseren stand: Gürtelreifen. Liegesitze. Kopfstützen vorn. Radio. Full-Flow-Ventilation. Verbundglas. Getönte Scheiben. Zweistufen-Scheibenwischer mit elektrischer Scheibendusche. Warnblinkanlage. Rückfahrcheinwerfer - um einige Dinge zu nennen.

Und was unterscheidet sie vonein-

ander? Am eindrucklichsten erleben Sie das bei einer Probefahrt. Welcher Cherry dann auch immer zu Ihrem erklärten Liebling wird, es wird immer einer sein, der alle Ansprüche erfüllt. Ohne selber welche zu stellen.

Verlangen Sie Unterlagen bei der Generalvertretung: Fehlmann Motor AG, 8902 Urdorf, Telefon: 01/79 90 11

DATSUN



Generalvertretung: Fehlmann Motor AG, 8902 Urdorf
Importeur: Datsun (Suisse) SA, 8902 Urdorf