

Zeitschrift: Nebelspalter : das Humor- und Satire-Magazin
Band: 100 (1974)
Heft: 37

Werbung

Nutzungsbedingungen

Die ETH-Bibliothek ist die Anbieterin der digitalisierten Zeitschriften auf E-Periodica. Sie besitzt keine Urheberrechte an den Zeitschriften und ist nicht verantwortlich für deren Inhalte. Die Rechte liegen in der Regel bei den Herausgebern beziehungsweise den externen Rechteinhabern. Das Veröffentlichen von Bildern in Print- und Online-Publikationen sowie auf Social Media-Kanälen oder Webseiten ist nur mit vorheriger Genehmigung der Rechteinhaber erlaubt. [Mehr erfahren](#)

Conditions d'utilisation

L'ETH Library est le fournisseur des revues numérisées. Elle ne détient aucun droit d'auteur sur les revues et n'est pas responsable de leur contenu. En règle générale, les droits sont détenus par les éditeurs ou les détenteurs de droits externes. La reproduction d'images dans des publications imprimées ou en ligne ainsi que sur des canaux de médias sociaux ou des sites web n'est autorisée qu'avec l'accord préalable des détenteurs des droits. [En savoir plus](#)

Terms of use

The ETH Library is the provider of the digitised journals. It does not own any copyrights to the journals and is not responsible for their content. The rights usually lie with the publishers or the external rights holders. Publishing images in print and online publications, as well as on social media channels or websites, is only permitted with the prior consent of the rights holders. [Find out more](#)

Download PDF: 28.01.2026

ETH-Bibliothek Zürich, E-Periodica, <https://www.e-periodica.ch>

Wir produzieren jährlich 2,8 Millionen m² Appenzellerboden.

Wussten Sie, dass im kleinen Appenzellerland der grösste Teppichbodenhersteller der Schweiz beheimatet ist? Wir, die Tiara AG in Urnäsch, produzieren jährlich 2,8 Millionen Quadratmeter Teppichböden, die in Einfamilienhäusern, Wohnungen und Geschäftsräumen verlegt werden. So vielfältig wie das Appenzellerland ist auch die Auswahl der Appenzeller Teppichböden von Tiara. Lassen Sie sich in Ihrem Fachgeschäft die Tiara-Kollektionen mit der Nylsuisse-Qualitätsmarke vorlegen. Es lohnt sich. Tiara, der Qualitäts-Teppichboden aus dem Appenzellerland.

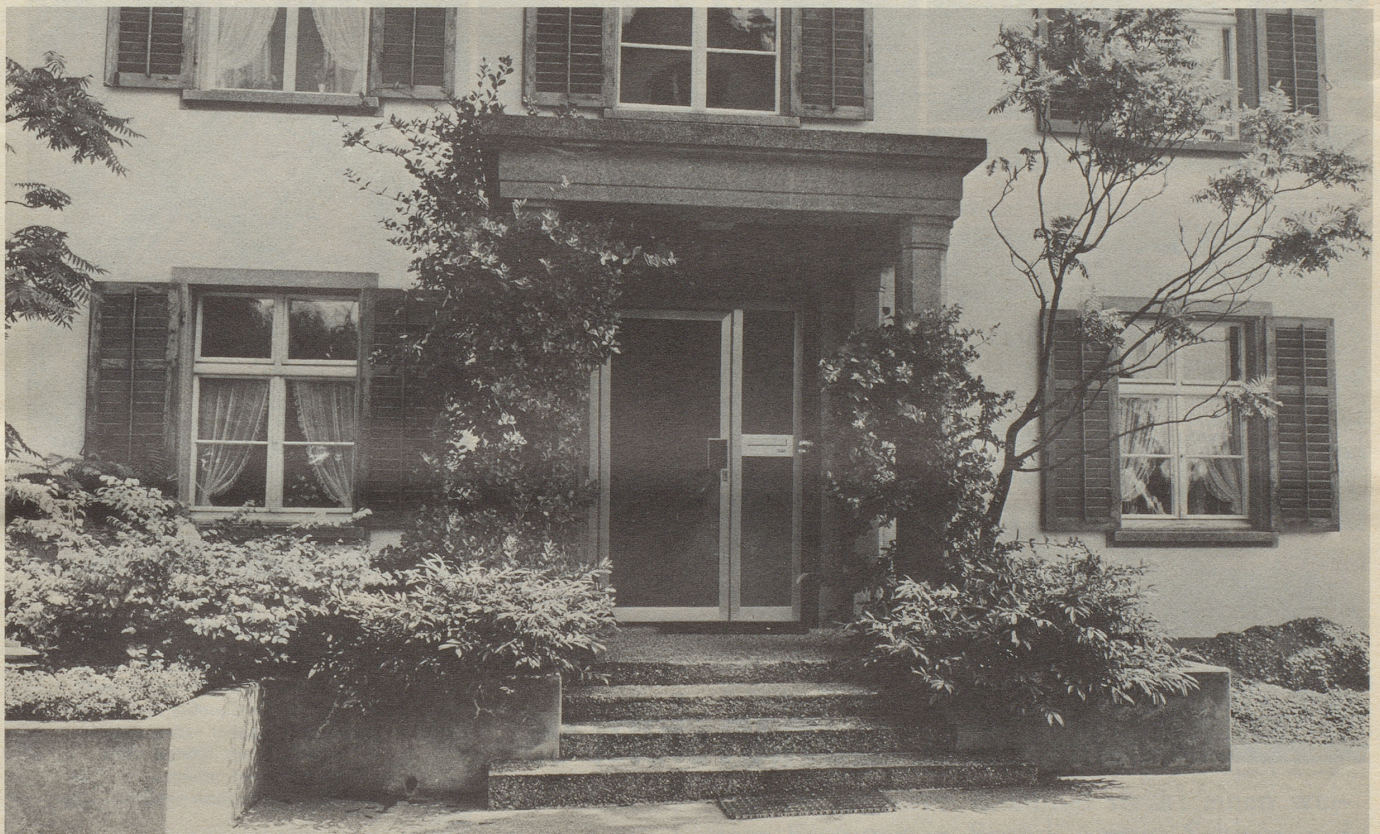
tiara Teppichboden

Tiara Teppichboden AG, 9107 Urnäsch, Tel. 071/58 16 16
Ausstellungsraum Bahnhofplatz 14, 8001 Zürich, Tel. 01/27 33 57



Unsere Alu-Türe machte aus diesem Elternhaus ein junges Haus.

Und ein wertvolleres dazu.



Die Pietät ist nicht der einzige Grund, ein älteres Haus umzubauen statt abzureissen. Verordnungen, Kreditrestriktionen und nicht zuletzt die Rentabilität fallen heute genauso ins Gewicht.

Natürlich denkt man bei einem Umbau zuerst an die Badezimmer, die Küchen, die Bodenbeläge, die Fenster. Doch warum nicht auch an die Haustüre? Sie ist die Visitenkarte des Hausbesitzers. Sie lässt bereits beim Eintritt ahnen, was einen im Innern erwartet.

Unsere Alu-Türe verspricht Komfort und Sinn fürs Wohnen. Denn sie sieht schön und sauber aus. Sei es mit einer Füllung aus Glas oder aus Kunststoff oder aus künstlerisch gestaltetem Relief-Metallguss.

Unsere Alu-Türe ist aber auch solid und praktisch.

Solid, weil die Rahmenprofile nicht nur zusammengefügt werden, sondern stumpfverschweisst sind und darum jahrzehntelang in Form bleiben. Und weil alle Metallteile so gut eloxiert sind, dass sie auch nach vielen kalten und nassen Wintern noch aussehen wie neu.

Praktisch ist diese Türe, weil sie mit allem, was zu einem Hauseingang gehört, ausgestattet werden kann: automatischer Türschliesser, Klingel- und Sprechanlage, dazupassende Briefkästen, einbruchssichere Schlösser.

Unsere Alu-Türe können Sie sich nicht nur auf diesem Inserat ansehen. Wenn Sie uns den untenstehenden Coupon schicken, sagen wir Ihnen, wo eine in Ihrer Nähe ist.

Coupon

1. Wo kann ich Ihre Alu-Türe in der Nähe meines Wohnortes besichtigen?
2. Schicken Sie mir eine ausführliche Dokumentation über Ihre Alu-Türe und andere Möglichkeiten, mein Haus wertvermehrend umzubauen.

Name

Strasse

PLZ, Ort

Ausschneiden und senden an:
Studer + Thomann AG, 8134 Adliswil ZH
Webereistrasse 56/58

N

STUDER + THOMANN AG

Studer + Thomann AG, 8134 Adliswil ZH
Webereistrasse 56/58, Telefon 01-91 88 15

Leisten Sie sich das Echte



...man sieht es

...man fühlt es

Ein «Country-Look» Modell.

«Country-Look» Modelle sind Anzüge, Mäntel, Cabans und Vestons im aktuellen Trend der sportlich-rustikalen Mode. Stoffe typisch englisch: Donegal, Tweed, Shetland usw.

Aus reiner Schurwolle, dem echten Material, das natürliche Schönheit, Eleganz und behaglichen Tragkomfort ideal in sich vereint. In geprüfter, kontrollierter Wollsiegel-Qualität.



Wollsiegel-Qualität: Darauf können Sie sich verlassen.

Bezugsquellen durch International Wool Secretariat, 8008 Zürich, Utoquai 55. Oder direkt durch Ritex AG, Kleiderfabrik, 4800 Zofingen.