

Zeitschrift: Nebelspalter : das Humor- und Satire-Magazin
Band: 100 (1974)
Heft: 30

Rubrik: Rätsel

Nutzungsbedingungen

Die ETH-Bibliothek ist die Anbieterin der digitalisierten Zeitschriften auf E-Periodica. Sie besitzt keine Urheberrechte an den Zeitschriften und ist nicht verantwortlich für deren Inhalte. Die Rechte liegen in der Regel bei den Herausgebern beziehungsweise den externen Rechteinhabern. Das Veröffentlichen von Bildern in Print- und Online-Publikationen sowie auf Social Media-Kanälen oder Webseiten ist nur mit vorheriger Genehmigung der Rechteinhaber erlaubt. [Mehr erfahren](#)

Conditions d'utilisation

L'ETH Library est le fournisseur des revues numérisées. Elle ne détient aucun droit d'auteur sur les revues et n'est pas responsable de leur contenu. En règle générale, les droits sont détenus par les éditeurs ou les détenteurs de droits externes. La reproduction d'images dans des publications imprimées ou en ligne ainsi que sur des canaux de médias sociaux ou des sites web n'est autorisée qu'avec l'accord préalable des détenteurs des droits. [En savoir plus](#)

Terms of use

The ETH Library is the provider of the digitised journals. It does not own any copyrights to the journals and is not responsible for their content. The rights usually lie with the publishers or the external rights holders. Publishing images in print and online publications, as well as on social media channels or websites, is only permitted with the prior consent of the rights holders. [Find out more](#)

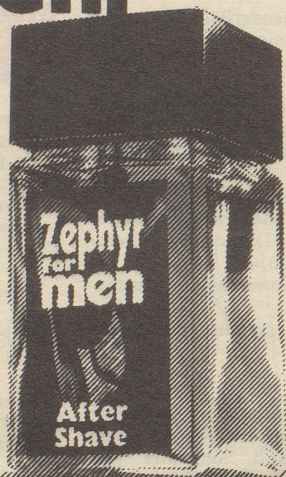
Download PDF: 30.01.2026

ETH-Bibliothek Zürich, E-Periodica, <https://www.e-periodica.ch>

Zephyr

Für Männer, die es in sich haben.

After Shave



STEINFELS

Inserate im Nebelspalter haben stets Erfolg



CHÂTEAU GÜTSCH

Luzern

Verbringen Sie Ihre Ferien in einem romantischen, hoch über der Stadt Luzern thronenden Schloss. Rittersaal, Schlosskavene mit täglichem Dinner Dance. Alle Zimmer mit Privat Bad, Telefon, Mini Bars. Geheiztes Freiluftschwimmbad mit schönster Aussicht. Hoteleigene Standseilbahn.
Besitzer: Fritz Furler
Direktion: Ralph Alder, Tel. 041/233883
Telex Fuhot 78 233
Adresse: Hotel Château Gütsch, 6000 Luzern



Furler Hotels WILDEN MANN

Luzern

Das Haus mit der grossen Tradition. Inmitten der Altstadt, eine Oase der gepflegten Gemütlichkeit. 400 Jahre alte Burgerstube und Liedertafel. Alle Zimmer mit Privat Bad, Radio, Telefon und Mini Bars.

Direktion: Frl. E. Zumstein, Tel. 041/231666
Telex Fuhot 78 233
Adresse: Hotel Wilden Mann, 6000 Luzern



CARLTON TIVOLI

Luzern

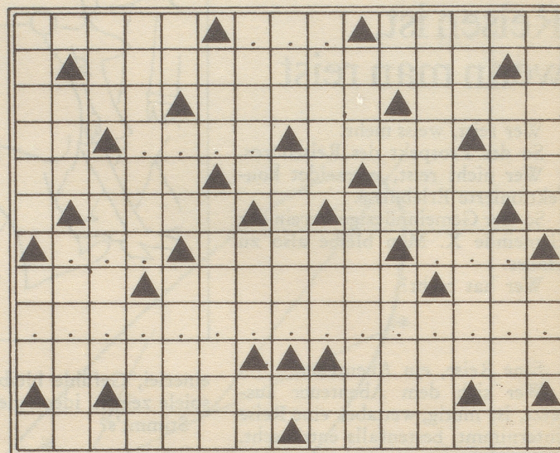
Das Luxus-Haus am See. Einmaliges geheiztes Terrassen-Restaurant. Alle Zimmer mit Privat-Bad, Telefon, Radio Bar mit täglicher Unterhaltung. Tennisplätze, Bootshaus, Garten Restaurant. Das Haus für gehobene Ansprüche.

Besitzer: Fritz Furler
Direktion: M. A. Hefti, Tel. 041/233333
Telex Fuhot 78 233
Adresse: Carlton-Hotel Tivoli, 6000 Luzern

Rätsel Nr. 30

1 3 5 7 9 12 14 17 19 22 24 27 29 31 33
2 4 6 8 10 13 15 18 20 23 25 28 30 32 34
11 16 21 26

1 2 3
4
5 6 7
8 9 10 11
12 13 14
15 16
17 18 19
20 21 22
23
24 25
26
27 28



Ein moderner Kannibale!

Waagrecht: 1 ist nur so stark wie das schwächste Glied; 2 ???; 3 1961 verstorbenen Schweizer Maler; 4 mehr oder weniger stichhaltige Beschwerde; 5 schneefrei; 6 mündet bei der gleichnamigen Stadt und Bucht in das Weisse Meer; 7 schlauer Dummkopf; 8 Unteroffizier in Militärform; 9 ???; 10 lebensnotwendiger Stoff; 11 grösserer Teil der Bibel; 12 werfen die Germanen von heute; 13 macht den Fant zum Grosswild; 14 er hielt die Geschichte der Preussen in 12 Bänden fest; 15 Stern der Filmkunst; 16 Lohn für 15 waagrecht; 17 ???; 18 Nebenfluss des Crati in Kalabrien; 19 ???; 20 wird per Quadratmeter bezahlt; 21 so stehen Leitern; 22 Verein der Ingenieure und Architekten; 23 ?????????????; 24 blüht blau im Schlager und auf der Alp; 25 italienische Gesundheitslehre; 26 Urväter der Deutschschweizer; 27 sind beim Fernglas dem Auge am nächsten; 28 spielen die Rollen einfältiger Landmädchen auf der Bühne.

Senkrecht: 1 einsame Hütte für ebenso einsame Mönche; 2 welsche Seele; 3 Kunst für Leute von heute; 4 Lehre vom Frieden; 5 trois und three sind damit verwandt; 6 steckt im Parfümfläschchen; 7 Musikstück für ein gleichnamiges Ensemble; 8 die aus Silizium und Aluminium aufgebaute Erdkruste; 9 Dienst der Landwehrsoldaten; 10 fliesst zwischen Florenz und Pisa in den Arno; 11 bedeutet für die Mailänder mehr als nur Treppe oder Leiter; 12 Recht und Gesetz in Genf; 13 der Computer nimmt ihm Arbeit ab; 14 hat seiner Beatrice in seinem Werk ein Denkmal gesetzt; 15 englisches Fürwort; 16 meines Erachtens; 17 steckt im Eimer; 18 lernen in Summerhill; 19 amerikanische Goldmünze mit dem Adler; 20 königliche Luftstreitkräfte; 21 Teil der Kochsalzformel; 22 lautlose Niederschläge; 23 die 20 senkrecht machte ihm als Oberbefehlshaber der deutschen Luftwaffe besonders zu schaffen; 24 fauler Kletterer in Brasiliens Urwäldern; 25 ... Angelico; 26 ablehnen in der Abstimmung; 27 Zusammenbau der Einzelteile; 28 ohne, lateinisch; 29 weiblicher Vorname; 30 ist seit 1945 Grenzfluss geworden; 31 Rakete in militärischer Kurzform; 32 nichts in der Sprache von 14 senkrecht; 33 werden an Geburtstagen mit Kerzen geschmückt; 34 Mass für grössere Flächen.

Auflösung des letzten Kreuzworträtsels:
«Eine taube Nuss ist stolz auf ihre harte Schale!»

Waagrecht: 1 beide, 2 Ter, 3 Ire, 4 Stubenfenster, 5 Eine, 6 taube, 7 Nuss, 8 Sud, 9 Se, 10 Nu, 11 aus, 12 in, 13 Mt, 14 Arm, 15 NL, 16 DU, 17 Uri, 18 USA, 19 Urian, 20 Ate, 21 Bus, 22 ist, 23 am, 24 stolz, 25 UO, 26 auf, 27 Guatemala, 28 zufrieden, 29 Sr, 30 Tip, 31 En, 32 artig, 33 Ohr, 34 Uster, 35 harte, 36 Uri, 37 Schale, 38 Aa, 39 Brest, 40 Au, 41 Bluse, 42 muerb, 43 an, 44 an.

Senkrecht: 1 Sirius, 2 Isar, 3 Edi, 4 TT, 5 AHV, 6 si, 7 Nu, 8 Esra, 9 Etna, 10 Sam, 11 Trab, 12 u. E., 13 Mama, 14 Ital, 15 TB, 16 St, 17 Lage, 18 Beete, 19 USA, 20 BSA, 21 Erna, 22 Art, 23 Touren, 24 Fueerio, 25 ihre, 26 Dieb, 27 Mal, 28 Prisma, 29 Ernen, 30 NZZ, 31 tun, 32 es, 33 un, 34 Usus, 35 TN (NT), 36 Lauf, 37 Schar, 38 neue, 39 Tor, 40 taub, 41 RS, 42 de, 43 Igel, 44 Sau, 45 ae, 46 Reh, 47 Bude, 48 saufen.

Für Naturfreunde und Geniesser

Modern eingerichtetes Haus.
Das ganze Jahr geöffnet.
Blick auf See und Berge.
Feinschmecker-Restaurant.
Grosser Parkplatz.



NEUES POSTHOTEL
7500 ST. MORITZ
M. Spiess
Tel. 082/33661
Telex 74 430