

Zeitschrift: Nebelspalter : das Humor- und Satire-Magazin
Band: 100 (1974)
Heft: 25

Werbung

Nutzungsbedingungen

Die ETH-Bibliothek ist die Anbieterin der digitalisierten Zeitschriften auf E-Periodica. Sie besitzt keine Urheberrechte an den Zeitschriften und ist nicht verantwortlich für deren Inhalte. Die Rechte liegen in der Regel bei den Herausgebern beziehungsweise den externen Rechteinhabern. Das Veröffentlichen von Bildern in Print- und Online-Publikationen sowie auf Social Media-Kanälen oder Webseiten ist nur mit vorheriger Genehmigung der Rechteinhaber erlaubt. [Mehr erfahren](#)

Conditions d'utilisation

L'ETH Library est le fournisseur des revues numérisées. Elle ne détient aucun droit d'auteur sur les revues et n'est pas responsable de leur contenu. En règle générale, les droits sont détenus par les éditeurs ou les détenteurs de droits externes. La reproduction d'images dans des publications imprimées ou en ligne ainsi que sur des canaux de médias sociaux ou des sites web n'est autorisée qu'avec l'accord préalable des détenteurs des droits. [En savoir plus](#)

Terms of use

The ETH Library is the provider of the digitised journals. It does not own any copyrights to the journals and is not responsible for their content. The rights usually lie with the publishers or the external rights holders. Publishing images in print and online publications, as well as on social media channels or websites, is only permitted with the prior consent of the rights holders. [Find out more](#)

Download PDF: 20.01.2026

ETH-Bibliothek Zürich, E-Periodica, <https://www.e-periodica.ch>

Die Natur erleben

Wandern über Stock und Stein – jung und fit bleiben. Raichle hält Wanderfüsse munter!

Raichle Magadino Neuer, komfortabler Wanderschuh. Feingearbeitetes Leder. Neuartiger Verschluss. Weiche Bordüre. Kinder: Fr. 54.80, Damen: Fr. 69.80, Herren: Fr. 74.80.

Raichle Euro* Der Bestseller! Sportlich-leichter Wanderschuh. Hochwertiges, weiches Nubo-Leder. Komfortbordüre. Ganz ledergefüttert. Gefederter Sohlen-Unterbau. Kinder: Fr. 56.80, Damen: Fr. 74.80, Herren: Fr. 79.80

Raichle Bella Junger, moderner Wanderschuh. Leicht und bequem. Tiefe, breite Bordüre. Dichter Laschen-spezialverschluss. Ganz ledergefüttert. Sportwildleder braun/beige oder blau/schwarz – Damen: Fr. 69.80. Geschmeidiges Boxleder, glatt, braun – Damen: Fr. 74.80, Herren: Fr. 79.80.

Raichle Wanderschuhe sind besser. Verlangen Sie Raichle – bestehen Sie auf Raichle – es lohnt sich!



Raichle

Raichle Sportschuh AG 8280 Kreuzlingen

Raichle Magadino



Raichle Euro *

Raichle Bella

Seine Freizeit froh genießt — wer den Nebelspalter liest!

Die Klinge hat Kantenschutz – keine Verletzungsgefahr durch hervorstehende Klingenkanten.

Der Gleitbügel glättet die Haut und lässt nur das Barthaar an die Klinge.

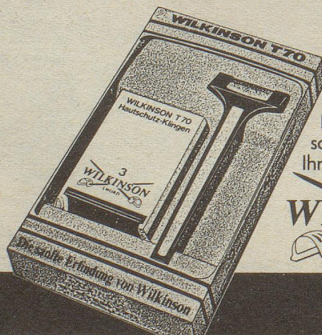
Die Klinge ist fest verankert, rasiert also ohne hautreizende Schwingungen.



Wilkinson T70

Die Hautschutz-Klinge

Die sanfte Erfindung von Wilkinson.



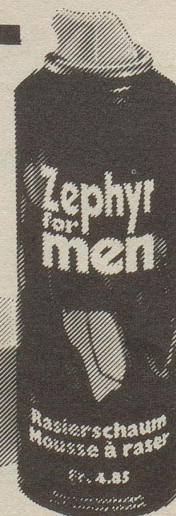
Wilkinson T70. Die Hautschutz-Klinge beweist: Ab heute kann porentiefe Rasur hautsanft sein. Und schon ab morgen kann es Ihre Haut spüren!

WILKINSON
SWORD

Zephyr

Für Männer, die es in sich haben.

Rasierschaum aus der Spray-Dose



STEINFELS