

Zeitschrift: Nebelspalter : das Humor- und Satire-Magazin
Band: 100 (1974)
Heft: 24

Werbung

Nutzungsbedingungen

Die ETH-Bibliothek ist die Anbieterin der digitalisierten Zeitschriften auf E-Periodica. Sie besitzt keine Urheberrechte an den Zeitschriften und ist nicht verantwortlich für deren Inhalte. Die Rechte liegen in der Regel bei den Herausgebern beziehungsweise den externen Rechteinhabern. Das Veröffentlichen von Bildern in Print- und Online-Publikationen sowie auf Social Media-Kanälen oder Webseiten ist nur mit vorheriger Genehmigung der Rechteinhaber erlaubt. [Mehr erfahren](#)

Conditions d'utilisation

L'ETH Library est le fournisseur des revues numérisées. Elle ne détient aucun droit d'auteur sur les revues et n'est pas responsable de leur contenu. En règle générale, les droits sont détenus par les éditeurs ou les détenteurs de droits externes. La reproduction d'images dans des publications imprimées ou en ligne ainsi que sur des canaux de médias sociaux ou des sites web n'est autorisée qu'avec l'accord préalable des détenteurs des droits. [En savoir plus](#)

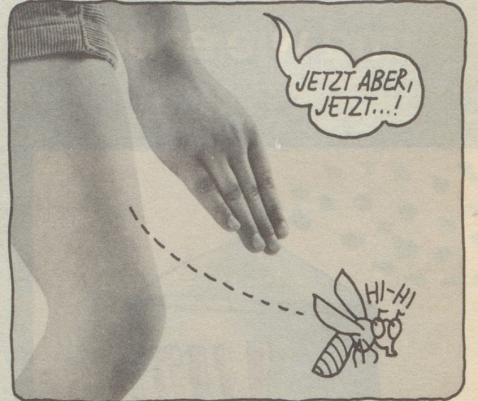
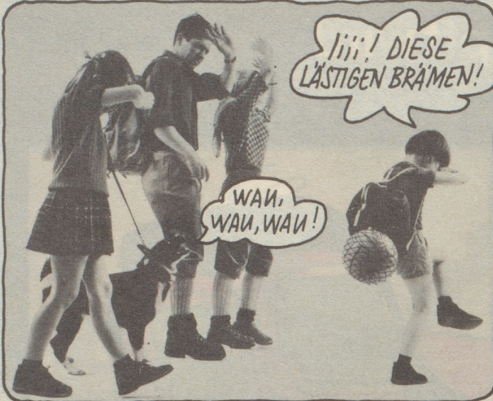
Terms of use

The ETH Library is the provider of the digitised journals. It does not own any copyrights to the journals and is not responsible for their content. The rights usually lie with the publishers or the external rights holders. Publishing images in print and online publications, as well as on social media channels or websites, is only permitted with the prior consent of the rights holders. [Find out more](#)

Download PDF: 02.04.2026

ETH-Bibliothek Zürich, E-Periodica, <https://www.e-periodica.ch>

OH-DIESE LÄSTIGEN BRÄMEN!



FLACON FR. 2.90, SPRAY FR. 6.50

Löwen Naperswilen

im Thurgau
zwischen Frauenfeld und Kreuzlingen

Sehr gepflegter Landgasthof
Geeignet für Hochzeiten und Gesellschaften
Telefon 054 / 8 19 06

Montag ganzer Tag,
Dienstag bis 17.00 Uhr geschlossen

Gut gelaunt durch Nebelspalter-Bücher

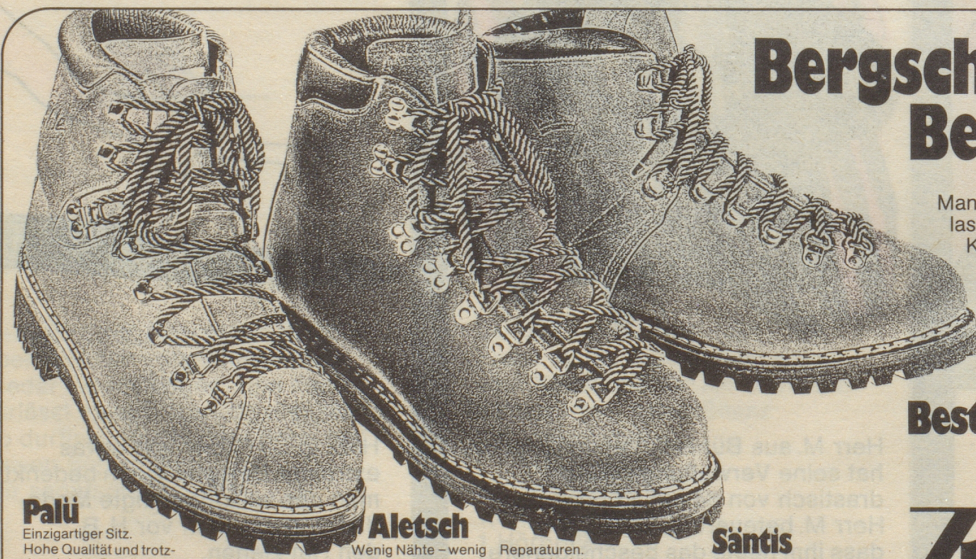
SCHLÖSSLI

Für Feinschmecker koche ich jetzt im neurenovierten

SCHLÖSSLI
an der Spisergasse

H. Santschi, Küchenchef
St. Gallen
beim Spisertor
Tel. 071 22 12 56

am Spisertor



Bergschuhe sind Bergkameraden

Man muss sich auf sie auf Schritt und Tritt verlassen können. Auf «Raichle» ist Verlass. Von Kennern für Könnern geschaffen. Schweizer Qualitätsleder. Erstklassige Passformen. Auswahl, Beratung und Service im Fachgeschäft.

Verlangen Sie Raichle - Bestehen Sie auf Raichle, es lohnt sich!

Palü

Einziger Sitz. Höhe Qualität und trotzdem leicht. Da gibt es kein «Quetschen» der Zehen beim Abwärtslaufen. Damen: Fr. 140.-, Herren: Fr. 150.-.

Aletsch

Wenig Nähte - wenig Reparaturen. Schweres «Gallo»-Juchten-Leder. Trittsichere Bergsohle. Qualität bis zum letzten Stich. Kein Schuh für Bluffer. Damen/Herren: Fr. 170.-.

Sântis

Leichtbergschuh. Vollimprägniert. Lederunterbau. Erstklassige Passform. Damen: Fr. 120.-, Herren: Fr. 130.-.

Raichle

Raichle Sportschuh AG 8280 Kreuzlingen