

**Zeitschrift:** Nebelspalter : das Humor- und Satire-Magazin  
**Band:** 100 (1974)  
**Heft:** 22  
  
**Rubrik:** Rätsel

### **Nutzungsbedingungen**

Die ETH-Bibliothek ist die Anbieterin der digitalisierten Zeitschriften auf E-Periodica. Sie besitzt keine Urheberrechte an den Zeitschriften und ist nicht verantwortlich für deren Inhalte. Die Rechte liegen in der Regel bei den Herausgebern beziehungsweise den externen Rechteinhabern. Das Veröffentlichen von Bildern in Print- und Online-Publikationen sowie auf Social Media-Kanälen oder Webseiten ist nur mit vorheriger Genehmigung der Rechteinhaber erlaubt. [Mehr erfahren](#)

### **Conditions d'utilisation**

L'ETH Library est le fournisseur des revues numérisées. Elle ne détient aucun droit d'auteur sur les revues et n'est pas responsable de leur contenu. En règle générale, les droits sont détenus par les éditeurs ou les détenteurs de droits externes. La reproduction d'images dans des publications imprimées ou en ligne ainsi que sur des canaux de médias sociaux ou des sites web n'est autorisée qu'avec l'accord préalable des détenteurs des droits. [En savoir plus](#)

### **Terms of use**

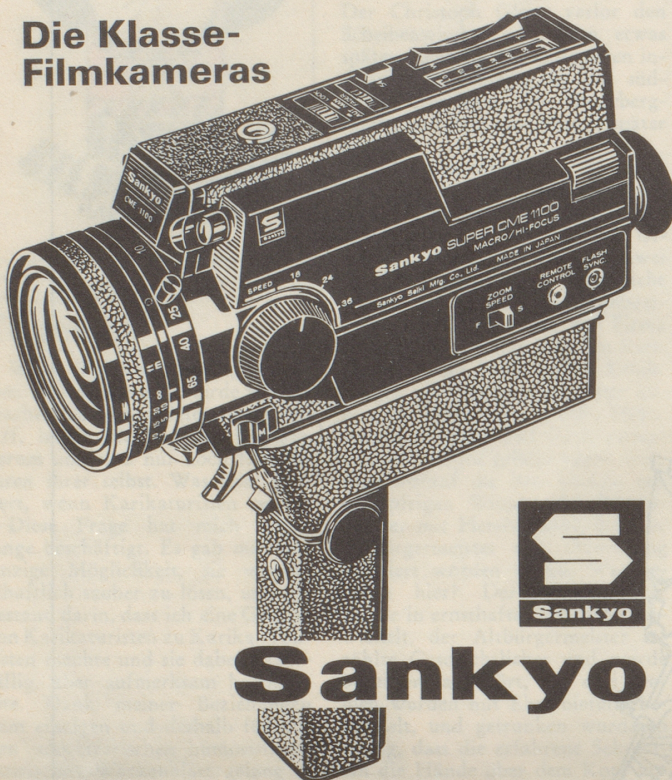
The ETH Library is the provider of the digitised journals. It does not own any copyrights to the journals and is not responsible for their content. The rights usually lie with the publishers or the external rights holders. Publishing images in print and online publications, as well as on social media channels or websites, is only permitted with the prior consent of the rights holders. [Find out more](#)

**Download PDF:** 19.01.2026

**ETH-Bibliothek Zürich, E-Periodica, <https://www.e-periodica.ch>**



## Die Klasse-Filmkameras

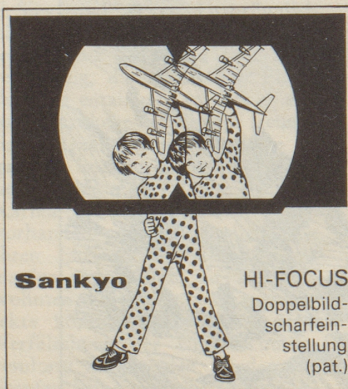


Sankyo-Filmkameras sind wirklich Klasse-Kameras, hergestellt von Japans Filmkamaspezialist Nr. 1. Sie sind aber auch eine Klasse für sich, ganz typisch Sankyo in Konstruktion, Design und absoluter Zuverlässigkeit. Um allen Wünschen nachzukommen, baut Sankyo 4 verschiedene Kameraserien: CM (Standardprogramm), MACRO-FOCUS, LXL (Kerzenlichtkameras) und HI-FOCUS.

Beginnen wir mit den kleinen kompakten Filmkameras der CM-Serie, welche bei günstigstem Preis (ab rund 400 Franken) und einfachster Bedienung bereits höchste Sankyo-Qualität bieten. – Eine Stufe weiter folgen die sehr aktuellen MACRO-FOCUS Filmkameras für alle Aufnahmedistanzen von 0 (null) Zentimeter bis unendlich. – Die beiden LXL-Modelle sind mit ultrastarken Zoomobjektiven ausgerüstet, welche Aufnahmen bei allen Lichtverhältnissen, sogar bei Kerzenlicht, ermöglichen (LXL 255 mit Makrobereich). – Gekrönt wird das Sankyo-Programm durch die berühmte HI-FOCUS-Serie. 3 neue exklusive Filmkameras mit vielen Extras, so z.B. die patentierte zentimetergenaue Doppelbild-Scharfeinstellung (Knopf drücken und zwei verschieden getönte Sucherbilder zur Deckung bringen) und die geniale Genauigkeitsüberwachung der elektronischen Belichtungsautomatik. Das Spitzenmodell Sankyo CME 1100 MACRO/HI-FOCUS verfügt

über ein 10-faches Macro-Zoomobjektiv und alle wünschbaren technischen Feinheiten. Sankyo-Kameras der HI-FOCUS-Serie gibt es ab Fr. 690.–.

Verlangen Sie die ausführlichen Sankyo-Prospekte bei Ihrem Fotohändler oder senden Sie den untenstehenden Bon direkt an die Generalvertretung: SPYRI AG, Frutigenstrasse 21, 3600 Thun.



**Bon**

für Sankyo-Dokumentation. Einsenden an SPYRI AG, Frutigenstrasse 21, 3600 Thun

Name: .....

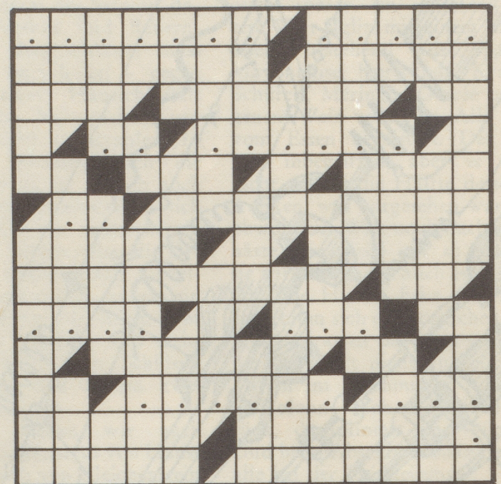
Adresse: .....

**Sankyo**  
Japans Filmkamera-Spezialist **Nr. 1**

## Rätsel Nr. 22

1	3	6	9	12	15	17	20	22	25	28	31	34
2	4	7	10	13	16	18	21	23	26	29	32	35
5	8	11	14			19		24	27	30	33	

1 2  
3 4  
5 6 7  
8 9  
10 11 12  
13 14  
15 16  
17 18  
19 20 21  
22 23  
24 25 26  
27 28  
29 30



H. Sch.

Rezept für gute Laune ...

Waagrecht: 1 ??????; 2 ?????; 3 Onkel Sams Heimat; 4 indogermanische Adelsgruppen in Vorderasien (14./15. Jh. v. Chr.); 5 Zuckerrohrschnaps; 6 Burgzimmer, streng privater Schlossraum; 7 Hühnerprodukt; 8 ??; 9 ??????; 10 Flugzeugkennzeichen Irans; 11 Kommandowort beim Segeln; 12 von Giftschlangen ist er besonders gefährlich; 13 ??; 14 Teil der bewirtschafteten Gärtnerei; 15 Aufruf bei Gefahr, Warnsignal; 16 die Lage von Schiffen oder Flugzeugen feststellen; 17 soll das Austrocknen von Gemüse- und Beerenkulturen verhindern; 18 persönliches Fürwort; 19 ????; 20 ???; 21 Autokennzeichen im Tulpenland; 22 Unter-Ordnung der Schuppenkriechtiere (z.B. Leguane); 23 ägyptischer Sonnengott; 24 Hans .. Glück; 25 ??????; 26 ???; 27 lustig, vergnügt; 28 Buch-Herausgabe, -auflage; 29 Zeitströmung, sich abzeichnende Richtung; 30 Südost-Asiate.

Senkrecht: 1 Rahmen des Geigenkorpus; 2 anderes Wort für: Alpbafahrt des Viehs; 3 ein Strauss, den man nicht der Frau heimbringt; 4 Deckspelze und Vorspelze der Grasblüte; 5 besitzanzeigendes Fürwort; 6 Wäschestück; 7 Gewinn-Spanne; 8 französisches Adelsprädikat; 9 kurz für: Nummer; 10 Stammvater des Rindviehs; 11 Tätigkeit der Nase; 12 sowjetischer Flugzeugtyp; 13 Aarezufluss im Kanton Solothurn; 14 besonders mutiger Mensch oder Krieger; 15 Hahnenfussgewächs, Zierpflanze; 16 die deutschschweizerische Susanne; 17 Nutztier der Anden-Völker; 18 Höflichkeitsanrede; 19 die Sommer im Welschland; 20 zwei hoch drei; 21 Tessiner Montag; 22 Masseinheit für Ueberschallgeschwindigkeit; 23 Hauptstadt Westdeutschlands; 24 Mädchen-Kurzname; 25 Autor, Begründer, Schuldiger; 26 der Lohn für die Dissertation; 27 chemisches Zeichen für: Thulium; 28 Zusage in Lugano; 29 das Los mit der falschen Nummer; 30 Erdteil (französische Schreibweise); 31 Binnengewässer; 32 Himmelskörper; 33 griechische Göttin der Morgenröte; 34 Ortschaft im Fürstentum Liechtenstein; 35 verbindet den Pudel mit der Dame.

Auflösung des letzten Kreuzworträtsels:

«Die Liebe ist der Gruss der Engel an die Sterne.» (Dante)

Waagrecht: 1 Midas, 2 Kunde, 3 Ali, 4 Eis, 5 die, 6 Liebe, 7 ist, 8 Bromfield, 9 il, 10 P.E.N., 11 Se, 12 der, 13 Gruss, 14 der, 15 Kakao, 16 Engel, 17 Nerv, 18 noir, 19 an, 20 ici, 21 Wwe., 22 MA., 23 Patmos, 24 Adrian, 25 RHb, 26 Na, 27 Ho, 28 die, 29 Stern, 30 kg, 31 s.d., 32 Oos, 33 Urnen, 34 Leo, 35 Sterne, 36 Insekt, 37 Etamin, 38 Tomate.

Senkrecht: 1 Madrid, 2 Aprikose, 3 Ili, 4 Lek, 5 nah, 6 Gott, 7 Dieb, 8 Ran, 9 Tb, 10 Sea, 11 Keim, 12 rm, 13 Silo, 14 Garçons, 15 uni, 16 Improvisatoren, 17 Efeu, 18 Binsenwahrheit, 19 Klee, 20 Snowdon, 21 NNO, 22 Gier, 23 sm, 24 Neid, 25 der, 26 Id., 27 Lea, 28 dis, 29 Sel, 30 Mai, 31 Sekt, 32 Esther, 33 Anekdote.

Nächste Woche:

Sondernummer  
«100 Jahre Basler Zolli»  
mit grossem Preisrätsel

1000 Eintrittskarten  
in den Basler Zolli  
125 wertvolle Tierbücher  
100 Gutscheine für  
Nebi-Abonnemente

