

Zeitschrift: Nebelspalter : das Humor- und Satire-Magazin
Band: 100 (1974)
Heft: 2

Werbung

Nutzungsbedingungen

Die ETH-Bibliothek ist die Anbieterin der digitalisierten Zeitschriften auf E-Periodica. Sie besitzt keine Urheberrechte an den Zeitschriften und ist nicht verantwortlich für deren Inhalte. Die Rechte liegen in der Regel bei den Herausgebern beziehungsweise den externen Rechteinhabern. Das Veröffentlichen von Bildern in Print- und Online-Publikationen sowie auf Social Media-Kanälen oder Webseiten ist nur mit vorheriger Genehmigung der Rechteinhaber erlaubt. [Mehr erfahren](#)

Conditions d'utilisation

L'ETH Library est le fournisseur des revues numérisées. Elle ne détient aucun droit d'auteur sur les revues et n'est pas responsable de leur contenu. En règle générale, les droits sont détenus par les éditeurs ou les détenteurs de droits externes. La reproduction d'images dans des publications imprimées ou en ligne ainsi que sur des canaux de médias sociaux ou des sites web n'est autorisée qu'avec l'accord préalable des détenteurs des droits. [En savoir plus](#)

Terms of use

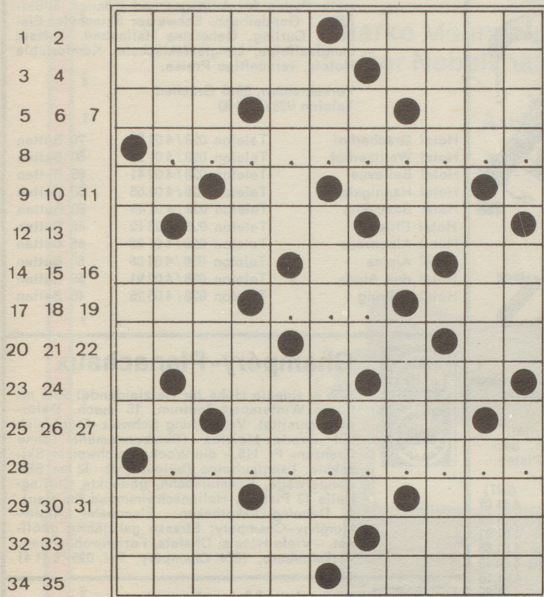
The ETH Library is the provider of the digitised journals. It does not own any copyrights to the journals and is not responsible for their content. The rights usually lie with the publishers or the external rights holders. Publishing images in print and online publications, as well as on social media channels or websites, is only permitted with the prior consent of the rights holders. [Find out more](#)

Download PDF: 19.01.2026

ETH-Bibliothek Zürich, E-Periodica, <https://www.e-periodica.ch>

Rätsel Nr. 2

1 4 7 10 14 16 19 22 26 28 31
2 5 8 11 15 17 20 23 27 29 32
3 6 9 12 18 21 24 30 33
13 25



vv

Die beiden grössten menschlichen Fehler ...

Waagrecht: 1 blüht bis spät im Herbst; 2 die Schlange mit der Brille; 3 im Zusammenhang mit der Ursache; 4 dänischer Erforscher des Atoms; 5 drückender Traumspuk; 6 würzt welsche Suppen; 7 Kommando auf Segelschiffen;

8 ?????????; 9 Abkürzung für Seine Exzellenz; 10 Rätselumlaut; 11 höchste Schule; 12 Bär aus Paris; 13 Zeichen und Ruf in der Notlage; 14 trägt einen Schafspelz; 15 hie und da und auch recht häufig; 16 Niederlage im Boxring; 17 sammelt Honig im Tessin; 18 ???; 19 Ecke der scharfen Getränke; 20 Gesslers Gewerbe; 21 neubraune Partei in Deutschland; 22 erster Offiziersgrad; 23 wächst an Berghängen und zielt Bündnerstuben; 24 hochgelegener Weideplatz; 25 nota bene; 26 ausserordentlich gekürzt; 27 häufiger Männername am Nil; 28 ?????????; 29 veranstaltet seit 1613 Passionsspiele im Tirol; 30 zur Mahlzeit bereit; 31 Schriftsteller aus dem Thurgau; 32 Landstreifen; 33 Ernte im Rebberg; 34 ist mit grossem Lärm verbunden; 35 entscheidendes Endspiel.

Senkrecht: 1 Pygmäenstamm am afrikanischen Äquator; 2 in Onkel Toms Hütte lesen wir von ihrem Schicksal; 3 deutscher Komponist unseres Jahrhunderts; 4 bringt Kanonendonner; 5 hält oft wenig von legaler Opposition; 6 grosser Teil der Weissen Südafrikas; 7 handliches Gefäss für Pasten und Salben; 8 der letzte im griechischen Alphabeth; 9 von Napoleon zwangsläufig besuchte Insel; 10 neutrales Fürwörtchen; 11 dreidimensionales Gebilde; 12 Laufschrift für Pferde; 13 steht auf Fahrzeugen aus Israel; 14 HD Lämpplis geistiger Vater; 15 zwitschernde Flieger; 16 Jakobs erste Frau (Gen. 29); 17 leuchtet nicht allein zu Siegen; 18 regiert und verwaltet; 19 brüllt von der Thurgauer Fahne; 20 Bundesratspartei; 21 die Luft über Athen; 22 mit dem Irtysh längster Russe; 23 nördlichste der Shetland-Inseln; 24 er gehört zu den berühmtesten Surrealisten; 25 Zeichen des leichtesten Metalles; 26 ehemaliges Bündner Untertanental; 27 botanisches Sinnbild der Reinheit (Mehrzahl); 28 koreanischer Staatsmann 1875-1965; 29 Siegestrophäe für Indianer; 30 Magd bei Gotthelf; 31 Platz für Zirkusspiele; 32 Dorf oder Platz; 33 heimtückischer Happen für Fische.

Auflösung des letzten Kreuzworträtsels:

«Eins zwei drei im Sauseschritt laeuft die Zeit, wir laufen mit.»

Waagrecht: 1 Eins, 2 zwei, 3 drei, 4 Iso, 5 Wahn, 6 Leim, 7 Sauseschritt, 8 Dep, 9 Ai, 10 Aa, 11 her, 12 Ale, 13 Pedale, 14 Eli, 15 Lehrmittel, 16 in, 17 HI, 18 es, 19 il, 20 ue, 21 Duerre, 22 laeuft, 23 die, 24 Zeit, 25 Are, 26 wir, 27 Rn, 28 äne, 29 Ase, 30 Gunnar, 31 lau, 32 RT, 33 fen, 34 mit, 35 UL, 36 Waldanteil.

Senkrecht: 1 Ei, 2 David, 3 warm, 4 Issel, 5 Nudist, 6 Neapel, 7 Eire, 8 sou, 9 Ehre, 10 Fa, 11 Saphir, 12 Egel, 13 Zweier, 14 Ez, 15 und, 16 was, 17 DME, 18 Ern, 19 EHC, 20 ais, 21 Inn, 22 Inhalt, 23 Lt, 24 Amt, 25 Raetia, 26 Arie, 27 DLL, 28 Elea, 29 TI, 30 Rethel, 31 Ural, 32 eitel, 33 Ufenau, 34 im, 35 Rimet, 36 Eule.



**Gegen schlimmes Wetter
können Sie nichts tun.
Aber gegen seine Folgen.**

Sansilla-Mundwasser gegen Hals- und Schluckweh.
Calonat-Brausetabletten gegen Grippe
und Erkältung.



Laboratorien Hausmann AG St. Gallen

«Veltliner ist ein herrlich Guot
So man ihn recht trinken tuot»



seit über 100 Jahren
KINDSCHI SÖHNE AG DAVOS
Veltlinerwein-Kellerei



Riederalp 1950 m

Am grossen Aletschgletscher
Schneesicher – viele Skilifte – Schweizer Ski-
schule – Loipen und Skiwanderweg – Hotels –
Pensionen – Chalets – Appartement-Häuser.
Ab Mörel 3 Seilbahnen bis Riederalp. Grosser
Parkplatz bei Talstation Mörel. Vorteilhafte
Bedingungen im Januar und März.

Januar-Skiwochen (6.1. – 3.2.74)

Wochenpauschale ab Fr. 325.– (unverändert wie 1973)

Auskunft: Verkehrsbüro 3981 Riederalp, Telefon 028/53366

Hotels und Pensionen auf Riederalp

Alpenrose	Tel. 028/53241	80 Betten	Fr. 42.-/83.-
Walliser Spycher	Tel. 028/53326	30 Betten	Fr. 40.-/83.-
Adler	Tel. 028/53852	27 Betten	Fr. 42.-/60.-
Berghaus Toni	Tel. 028/53656	40 Betten	Fr. 35.-/50.-
Bergdohle	Tel. 028/53717	30 Betten	Fr. 35.-/45.-
Riederfurka	Tel. 028/53838	15 Betten	Fr. 35.-/40.-

Appart-Hotels:

Valaisia	Tel. 028/53290	41 Betten	Fr. 40.-/70.-
Sporting	Tel. 028/53187	32 Betten	Fr. 48.-/65.-

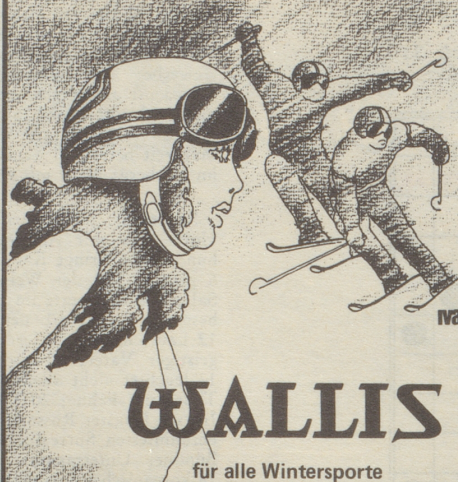
Pension

Golmenegg	Tel. 028/53728	6 Betten	Fr. 30.-/34.-
-----------	----------------	----------	---------------

Viele mechanische Beförderungsmittel führen Sie zu den
schönsten Skigebieten und Pisten.

Skilift Blaueise, Verwaltung, Telefon 028/53241

Skilift Riederfurka, Verwaltung, Telefon 028/53407



Grächen 1617 m

Der schneesichere Kurort in der Nähe von Zer-
matt. Pisten für Anfänger und Köhner. 6 Ski-
lifte, 1 Gondelbahn, Schweizer Skischule, Eis-
bahn, Curling, Geheiztes Hallenbad. – Neu:
Langlaufloipe, Langlaufskischule, Komfortable
Hotels, vernünftige Preise.

Verkehrsbüro, 3925 Grächen
Telefon 028/40390

Hotel Grächerhof	Telefon 028/40172	70 Betten
Hotel Walliserhof	Telefon 028/40122	60 Betten
Hotel Bellevue	Telefon 028/40241	65 Betten
Hotel Hannigalp	Telefon 028/40155	50 Betten
Hotel Beau-Site	Telefon 028/40143	50 Betten
Hotel Elite	Telefon 028/40612	48 Betten
Hotel Alpenrose	Telefon 028/40136	45 Betten
Hotel Alpina	Telefon 028/40168	50 Betten
Hotel des Alpes	Telefon 028/40291	50 Betten
Hotel Touring	Telefon 028/40625	46 Betten



Champéry-Planachaux

1055 m (ideale Höhe für Herzleidende) 2277 m.
Intern. Wintersport-Zentrum. 15 mech. Beför-
derungsmittel. Verbindung Schweiz-Frankreich
mit Avoriaz-Morzine (Skiabonnement «ohne
Grenzen» Fr. 115.– die Woche). Schweizer Ski-
schule. Langlaufloipe (beleuchtet), 32 km Ski-
wanderwege, Kunsteisbahn, gedeckte Curling-
Halle (3 Pisten), Hallenschwimmbad (im Bau).
4 Dancing-Diskotheken. Eisenbahn Aigle-
Monthey-Champéry: Strasse ganzjährig öffent-
lich. – Viele Hotels, Chalets, Ferienwohnungen.
Verkehrsbüro, 1874 Champéry, Tel. 025/84141



Haute-Nendaz 1350 m

Super-Nendaz 1700 m

Winter- und Sommersaison. – Hotels, Chalets,
Ferienwohnungen. – Pauschalpreise. –
Kabinen-, Sesselbahn und 6 Skilifte. Schweizer Skischule
und Langlaufschule, Eisbahn, Curling, Hallenbäder. – 8 km
entfernt Super-Nendaz Résidence Rosablanc Apparthotel.
Hallenbad, Sauna, Diskothek, Bar. – 4 Skilifte (Verbindung
mit Verbier). Eisbahn. – Verkehrsbüro, 1961 Haute-Nendaz,
Telefon 027/45404



Saas-Fee

1800 m – Winter- und Sommerkurort

Zwei gut geführte Häuser:

Grand Hotel. 100 Betten. Komfortables Haus.
Bar, Dancing. Zentrale Lage. Tel. 028/48107

Hotel Allalin. 65 Betten. Ruhiges Familien-
hotel. Vorzügliche Küche. Tel. 028/48115

Günstige Arrangements in beiden Hotels
von Januar bis Mitte Februar.

Besitzer: Gustav Zurbruggen-Glatt



Winterferien im Val d'Hérens

Winter- und Sommersaison.

Ober 10 mechanische Beförderungsmittel.
Schweizer Skischulen. Langlaufloipen, Ski-
wanderungen, Eisbahnen, Schlitten-Pisten,
Curling. Hochalpines Skifahren.

Skiwochen vom 16.–23. 12. 73

6.1.–2.2.74 / 3.3.–24.3.74

Besondere Bedingungen für

Gruppen u. Vereine - Ganzi.

geöffnete Str., regelm. Post-
autoverbind. ab Sitten-Sion.

Vom Hotelverein des
Val d'Hérens empfohlene
Hotels und Pensionen:

Evolène (027)

Hotel d'Evolène 46102

Hotel Dent-Blanche 46105

Hotel Hermitage 46232

Hotel Eden 46112

Hotel Alpina 46115

Pension d'Evolène 46151

Pension Bellevue 46139

Hotel des Pyramides
in Euseigne 46249

Les Haudères (027)

Hotel Edelweiss 46107

Hotel des Haudères 46135

Hotel Veisivi 46101

Pension Les Mélézes 46155

Hotel-Garni Gai-Logis 46413

Hotel des Alpes 46118

Hotel de la Sage 46137

in La Sage 46110

Arolla (027)

Hotel Mont-Collon 46191

Hotel Kurhaus 46161

Hotel du Pigne 46165

Hotel du Glacier 46218

Hotel de la Poste 46164

Hotel de la Tza 46163

Pens. du Lac Bleu,
«A la gouille» 46166



Zermatt (Dorf)

Hotel Gornergrat 130 Betten

Zentrale Lage, Zimmer mit Privat-
bad, Telefon, Radio, Balkon.

Bar und Restaurant.

H. Fretz, Dir.

Telefon 028 770 33 – Telex 38152



Zermatt 1620 m

Hotel Atlanta

50 Betten

Ruhige, sonnige Lage. Sicht aufs Matterhorn.

Zimmer mit Bad, Telefon, Radio, Lift.

Telefon 028/77088/89 – Telex 38125

Arolla 2000 m

Hotel Mont-Collon

100 Betten

Winter und Sommer. Komfortables Haus mit Bar

und Dancing. Grosse Sonnenterrasse Eisbahn.

Spezialitäten-Restaurant.

Telefon 027/46191 – Telex 38352

Brig 681 m

Hotel Couronne

80 Betten. Neuzeitlicher Komfort. Mitten im Aus-
flugszentrum: in weniger als 50 Minuten zu den

bekanntesten Wintersportzentren wie z. B. Zermatt,

Saas-Fee, Grächen usw.

Telefon 028/32021 – Telex 38233



Chantarella House

St. Moritz

Das Haus an der Sonne

Der ideale Winteraufenthalt für Skifahrer und
Nichtskifahrer in einem ruhigen und
gepflegten Erstklasshotel

Im Januar und März ermäßigte Preise
Geöffnet bis nach Ostern 1974

Direktion: Max Maurer Tel. (082) 2 11 85

Verkürzen Sie den Winter

durch eine Thermalkur
und lassen Sie sich bei
uns verwöhnen.

Eigene Kurabteilung
(auch für Passanten)



Bade-Hotel Bären 5401 Baden

Prospekte durch: Fam. K. Gugolz

Tel. 056/22 51 78



6 Hotels mit 390 Betten

Thermalbäder im Hause

Auskunft erteilt:

Hotel- und Bäder-
gesellschaft

Tel. 027 644 44



HOTEL Pilatus

Hergiswil am See

Eigenes
Hallenschwimmbad
Einzigartiges
Pavillon-Restaurant

Stilgetreue
Nidwaldnerstube
Immer gut und
gepflegt

Gediegene Räume
für Hochzeiten und
Anlässe

Familie J. L. Fuchs
Telefon (041) 95 15 55

Inserate im Nebelspalter bringen Erfolg!



Bade- und Kurhotel Blume 5401 Baden

Telefon (056) 22 55 69

Winterkuren sind doppelt erfolgreich

Eigene Thermalquelle – Kurmittel im Hause

Unter Leitung vom neuen Besitzer:

Familie Johann R. Erne-Lendenmann

Kurplatz 4, 5401 Baden