

Zeitschrift: Nebelspalter : das Humor- und Satire-Magazin
Band: 98 (1972)
Heft: 22

Werbung

Nutzungsbedingungen

Die ETH-Bibliothek ist die Anbieterin der digitalisierten Zeitschriften auf E-Periodica. Sie besitzt keine Urheberrechte an den Zeitschriften und ist nicht verantwortlich für deren Inhalte. Die Rechte liegen in der Regel bei den Herausgebern beziehungsweise den externen Rechteinhabern. Das Veröffentlichen von Bildern in Print- und Online-Publikationen sowie auf Social Media-Kanälen oder Webseiten ist nur mit vorheriger Genehmigung der Rechteinhaber erlaubt. [Mehr erfahren](#)

Conditions d'utilisation

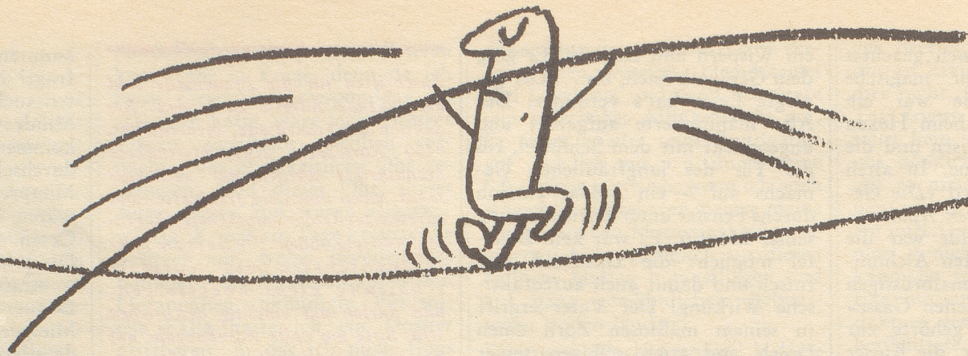
L'ETH Library est le fournisseur des revues numérisées. Elle ne détient aucun droit d'auteur sur les revues et n'est pas responsable de leur contenu. En règle générale, les droits sont détenus par les éditeurs ou les détenteurs de droits externes. La reproduction d'images dans des publications imprimées ou en ligne ainsi que sur des canaux de médias sociaux ou des sites web n'est autorisée qu'avec l'accord préalable des détenteurs des droits. [En savoir plus](#)

Terms of use

The ETH Library is the provider of the digitised journals. It does not own any copyrights to the journals and is not responsible for their content. The rights usually lie with the publishers or the external rights holders. Publishing images in print and online publications, as well as on social media channels or websites, is only permitted with the prior consent of the rights holders. [Find out more](#)

Download PDF: 19.04.2026

ETH-Bibliothek Zürich, E-Periodica, <https://www.e-periodica.ch>



Kreditaufnahmen ist wie Seiltanzen. Man kann sich keinen Fehltritt leisten.

Wie kommen Sie zu einem risikofreien Kredit?
Ganz einfach: Prüfen Sie vor dem ersten Schritt, ob alle Sicherheitsvorkehrungen getroffen sind. Bei einem Aufina-Privatkredit erhalten Sie einen Schutzbrief, der garantiert, dass Sie bei Erwerbsunfähigkeit durch Krankheit oder Unfall die Ratenzahlungen einstellen können — bis Sie wieder gesund sind.

Ihr Privatleben wird respektiert. Wir schnüffeln nicht beim Arbeitgeber und Bekannten herum und verlangen in der Regel keine Bürgen.

Was kosten Sie diese Sicherheiten?

Bei Aufina zahlen Sie faire Zinsen und erhalten klare Bedingungen, denn wir sind schliesslich das Tochterunternehmen einer angesehenen Grossbank, der Schweizerischen Bankgesellschaft.

Der Weg zu einem Aufina-Privatkredit führt nicht über ein schmales Seil, sondern über ein einfaches Antragsformular. Sie können es per Telefon verlangen oder gleich bei uns am Schalter ausfüllen.



der faire Kreditservice

Aufina ist ein Tochterunternehmen der Schweizerischen Bankgesellschaft



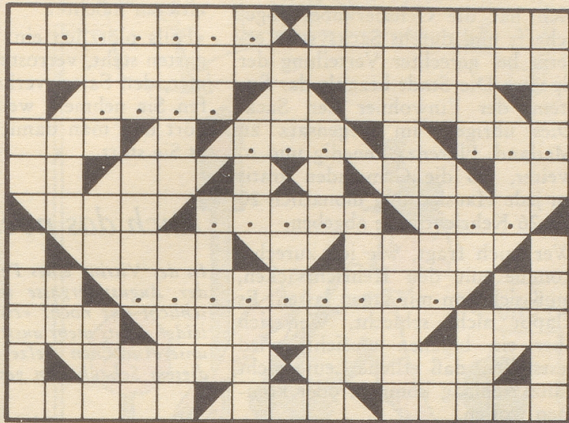
5200 Brugg, Tel. 056 41 37 22 4600 Olten, Ringstrasse 8, Tel. 062 22 23 91
4000 Basel 10, Steinenvorstadt 73, Tel. 061 22 08 64 9001 St. Gallen, Poststrasse 23, Tel. 071 23 13 23
3001 Bern, Laupenstrasse 10, Tel. 031 25 50 55 1950 Sitten, rue de la Dixence 9, Tel. 027 2 95 01
2502 Biel, Bahnhofplatz 9, Tel. 032 3 22 27 8401 Winterthur, Obergasse 20, Tel. 052 22 92 25
7000 Chur 2, Postplatz 44, Tel. 081 22 41 24 8003 Zürich, Birmensdorferstrasse 83, Tel. 01 33 59 60
6000 Luzern, Hirschengraben 43, Tel. 041 23 65 55 weitere Büros in Genf, Lausanne, Neuchâtel, Lugano.

2100

**Rätsel
Nr. 22**

1 3 6 9 12 14 16 19 21 24 26 28 31 34 37
 2 4 7 10 13 15 17 20 22 25 27 29 32 35 38
 5 8 11 18 23 30 33 36

1 2
 3
 4 5
 6 7 8
 9 10 11 12
 13 14 15
 16 17
 18 19 20
 21 22 23
 24 25
 26 27 28



H. Sch.

Leider oft wahr!

Waagrecht: 1 ??????; 2 ein ziemlich großer Affe; 3 Schubert war ein solcher; 4 ???; 5 blauer Kattun aus der Levante; 6 Mittellosigkeit; 7 ???; 8 ???; 9 Autokennzeichen des volkreichsten Kantons; 10 bedeutet Ihr alles; 11 das Nein am Vorderrhein; 12 chemisches Zeichen für: Radon; 13 kaum erhältlich; 14 ?????; 15 ???; 16 bläst von Norden; 17 musikalisches Werk; 18 Vorwort; 19 ?????????; 20 deutsche Vorsilbe; 21 Musik für jedes Ohr; 22 Gestalt aus «Iphigenie» (Goethe); 23 erzeugt Schallwellen; 24 spendet künstliches Licht; 25 Ferienort in Graubünden; 26 Industrieort im Aargau; 27 Erholungsaufenthalt; 28 heilt äußerlich.

Senkrecht: 1 ist am Hosenboden unerwünscht; 2 Traumberuf für Buben; 3 die erste Wohnung des Kückens; 4 soll nicht an die Wand gedrückt werden; 5 abschlägige Antwort im Tessin; 6 das letzte Stück des Ganzen; 7 weg, fort; 8 moderne Schnäpsestube; 9 Kurzname für: Adolf; 10 griechische Göttin der Zwietracht; 11 ein Tausendstelgramm; 12 Silbermünze der alten Römer; 13 Piz beim Lukmanierpaß; 14 germanischer Hausflur; 15 Fruchtstand; 16 kurz für: Rotes Kreuz; 17 hin und ...; 18 verblüht, beinahe verdorrt; 19 die Großmutter in Berlin; 20 schlecht, wertlos, übel; 21 kurz für: Goldmark; 22 fällt vom Himmel; 23 trommelt auf dem Dachgiebel; 24 die andere Hälfte von 19 senkrecht; 25 Verstorbener; 26 will gelesen, nicht verschlungen sein; 27 sind im Geldbeutel des Mexikaners vorhanden; 28 weiblicher Kurzname; 29 ein herrliches Blau; 30 seine (französisch, weiblich); 31 weich, sanft; 32 steht auf dem Auto des Onkels Sam; 33 der große Graben zwischen den Bergen; 34 kurz für: Luftschutz; 35 geistig krank; 36 Brettspiel der Japaner; 37 man soll keine Eulen dorthin tragen; 38 kleiner Trost für alte Leute.

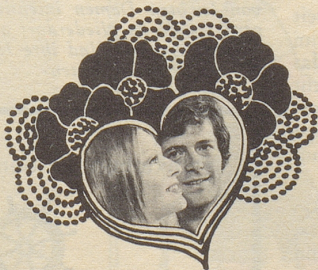
Auflösung des letzten Kreuzworträtsels:

--- jeder meint, er habe das groesste erhalten!

Waagrecht: 1 GP, 2 Eren, 3 jeder, 4 Amitose, 5 mit, 6 Ave, 7 meint, 8 er, 9 EroiKa, 10 Plan, 11 NE, 12 Goa, 13 Gift, 14 TI, 15 Regulator, 16 habe, 17 das, 18 fad, 19 Ara, 20 Aa, 21 Aralsee, 22 Leu, 23 TG, 24 Aetna, 25 Mode, 26 groesste, 27 Ba, 28 sauglatt, 29 Rechenheft, 30 erhalten, 31 Oise, 32 innen.

Senkrecht: 1 Gejammer, 2 Halm, 3 re, 4 Premier, 5 bar, 6 Oberon, 7 Edition, 8 Baldachin, 9 net, 10 Niete, 11 EE, 12 Hase, 13 ro (or), 14 TK, 15 Au, 16 Selen, 17 SA, 18 AG, 19 fa, 20 Gant, 21 Eva, 22 or, 23 Truhen, 24 Paedagogen, 25 el, 26 gar, 27 elf, 28 Ragusa, 29 satt, 30 Nil, 31 Last, 32 Falsett, 33 TT, 34 été, 35 Ofen, 36 Ra.

*Jung sein.
 Sich
 jung
 fühlen.*



Sich zu Hause «Zuhause» fühlen, das ist das schönste. MSL-Möbel haben es in sich, aus einer Wohnung ein Heim zu machen, das so persönlich ist wie seine Bewohner.

Es lohnt sich auf Entdeckungsfahrt zu gehen. Ihr Fachhändler wird Sie gerne begleiten um Ihnen die unbeschränkten Gestaltungsmöglichkeiten mit MSL-Möbeln zu zeigen.

Max Stählin & Cie AG, Möbelfabrik
 8853 Lachen, Tel. 055 7 16 71
 Zweigausstellung:
 1099 Carrouge (Waadt), Tel. 021 93 13 84



Ein Möbelprogramm wie es nur der MSL-Fachhandel bieten kann.



MSL-Möbel erhalten Sie in Fachgeschäften mit dem blauen MSL-Stählin-Plakat.
 Bezugsquelleninformation: Telefon 055 7 16 71